



# INSTRUCCIONES

-J03234

2011-08-12

## KIT DE PROTECTOR DEL MOTOR MUSTACHE

### GENERALIDADES

#### Kit número

49140-05B, 49440-10

#### Modelos

Para obtener información de la adaptación a los modelos, vea el catálogo de venta al detalle de P&A (piezas y accesorios) o la sección de Piezas y accesorios en [www.harley-davidson.com](http://www.harley-davidson.com) (inglés solamente).

#### Contenido del kit

Vea Figura 4 y Tabla 1.

### INSTALACIÓN

#### ▲ ADVERTENCIA

Los protectores delanteros y los traseros pueden proporcionar cierta protección cosmética al vehículo y a las piernas en circunstancias especiales. (Caída cuando está parada, deslizamiento a velocidad muy baja). No tiene como fin proteger el cuerpo de lesiones en un choque contra otro vehículo o cualquier otro objeto. (00022b)

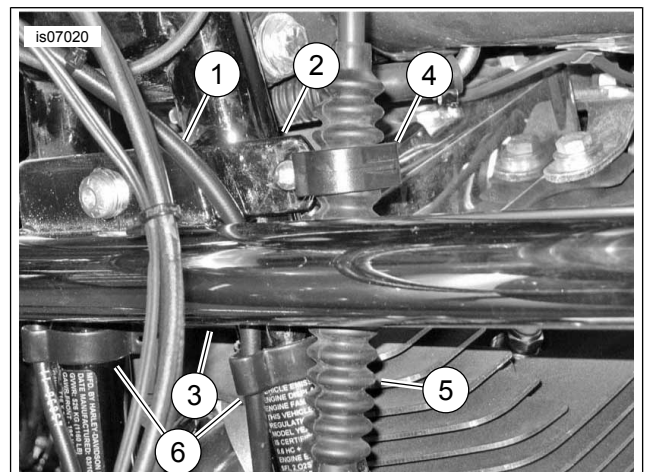
1. Vea Figura 1. Compruebe la posición de la presilla del cable del embrague (4). La presilla debe extenderse hacia el exterior. Si no es así, gire la presilla 180 grados de la siguiente manera:
  - a. Abra la presilla del cable del embrague (4) en el tubo vertical izquierdo (2) y quite el cable del embrague (5) de la presilla.
  - b. Afloje el tornillo sujetando la presilla del cable del embrague.
  - c. Gire la presilla 180 grados.
  - d. Apriete el tornillo de la presilla del cable del embrague.

#### NOTA

Vea Figura 1. Cuando instale el protector del motor en modelos con frenos ABS, coloque la línea del freno (1) hacia el exterior del tubo de la estructura y detrás del protector del motor (3) como se muestra. Gire las presillas de retención de la línea del freno (6) como se muestra, para permitir la correcta ubicación de la línea del freno.

- e. Instale el cable del embrague dentro de la presilla del cable del embrague.

2. Vea Figura 2. Sostenga el protector del motor (1) en su lugar, alineando el agujero del reborde de montaje central superior del protector con el agujero en la riostra cruzada, la cual está situada entre los tubos verticales delanteros abajo del cabezal de dirección.
3. Instale la arandela (3) sobre las roscas del tornillo e inserte el tornillo (4) a través de los agujeros desde el frente. Coloque la segunda arandela plana sobre las roscas del tornillo y enrosque la tuerca hexagonal (2) en el tornillo. Apriete con los dedos.

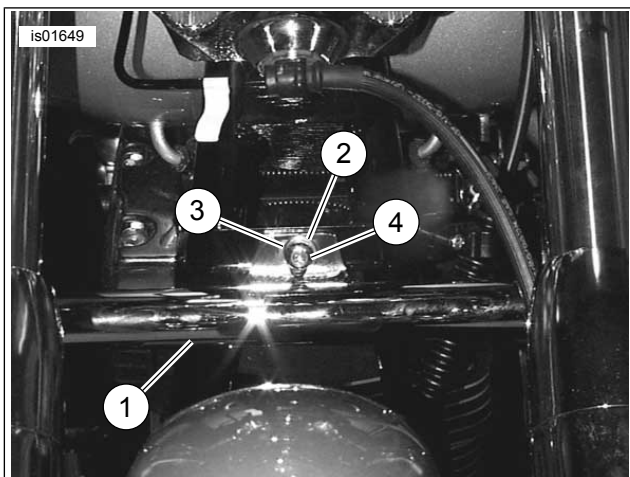


1. Línea del freno ABS
2. Tubo vertical
3. Protector del motor
4. Presilla del cable del embrague
5. Cable del embrague
6. Presilla de la línea del freno

Figura 1. Ubicación del cable del embrague y línea del freno

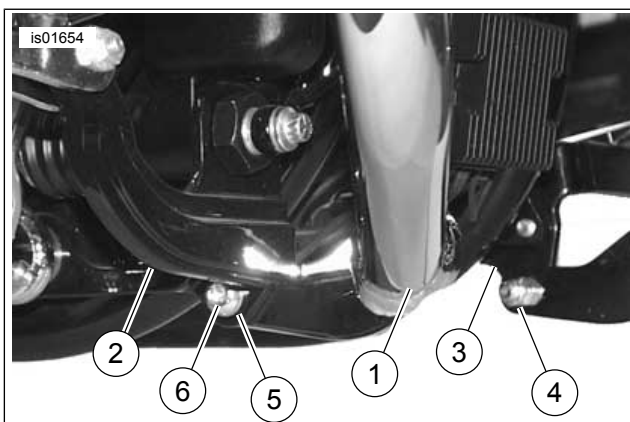
4. Vea Figura 3. En el lado derecho, sujete el protector del motor (1) a la pieza de soporte de montaje de la placa apoyapiés (2) con el tornillo (6), la arandela (5) y la tuerca de seguridad (4) del kit. Apriete con los dedos.
5. Repita el paso 4 para la pieza de soporte de montaje de la placa apoyapiés del lado izquierdo (3). Apriete el tornillo a 44 N·m (33 ft-lbs).
6. Apriete el tornillo del lado derecho a 44 N·m (33 ft-lbs).
7. Apriete el tornillo superior a 25 N·m (19 ft-lbs).





1. Protector del motor
2. Tuerca hexagonal (detrás de la riostra cruzada)
3. Arandela (2)
4. Tornillo

Figura 2. Reborde de montaje del protector del motor (central superior)



1. Protector del motor
2. Pieza de soporte de montaje de la placa apoyapiés, lado derecho
3. Pieza de soporte de montaje de la placa apoyapiés, lado izquierdo
4. Tuerca de seguridad
5. Arandela
6. Tornillo

Figura 3. Montaje inferior del protector del motor (visto del lado derecho)

## PIEZAS DE SERVICIO

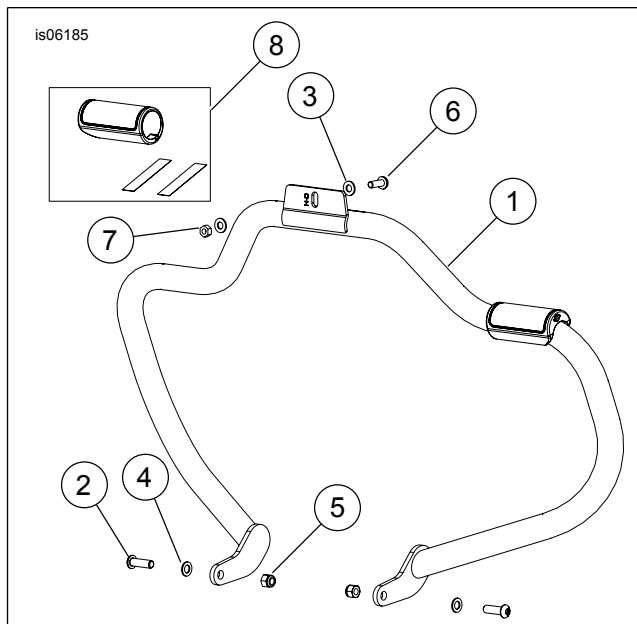


Figura 4. Piezas de servicio: Protector del motor Mustache

Tabla 1. Piezas de servicio: Kit de protector del motor Mustache

Artículo	Descripción (cantidad)	Número de pieza
1	Protector del motor	No se vende por separado
2	Tornillo, cabeza de botón, Torx 3/8-16 x 1-1/4 pulg. (2)	4188
3	Arandela, plana tipo A 5/16 pulg. (2)	6702
4	Arandela, 3/8 pulg. (2)	6812
5	Tuerca de seguridad, nylon 3/8-16 (2)	7778
6	Tornillo, cabeza troncocónica 5/16-18 x 7/8 pulg.	3655A
7	Tuerca hexagonal, 5/16-18	7748W
8	Kit de servicio para la almohadilla de caucho	97015-09