



INSTRUCTIONS

J01568

2006-05-05



TRAPPE D'EMBRAYAGE ALUMINATOR

GÉNÉRALITÉS

Numéros de kit

25469-00

Modèles

Ce kit est compatible avec les modèles équipés de Twin Cam et Evolution 1340 de 1999 et plus récents.

Pièces supplémentaires requises

La pose sur les modèles Dyna à partir de 2006, Softail 2007 et Touring 2007 nécessite l'achat séparé d'un joint (numéro de pièce 25416-99C).

REMARQUE

Un manuel d'entretien pour ce modèle de moto est disponible auprès d'un concessionnaire Harley-Davidson.

Contenu du kit

Voir Figure 2 et Tableau 1.

POSE

Pour les modèles équipés d'un tuyau d'échappement côté gauche :

▲ AVERTISSEMENT

Effectuer cette installation lorsque le moteur est froid. Le travail sur ou à proximité du système d'échappement lorsque le moteur est chaud peut entraîner des brûlures graves. (00311b)

REMARQUE

Retirer le couvercle d'inspection de l'embrayage (trappe d'embrayage) lorsque la moto se trouve à la verticale, non pas sur la béquille latérale. Si le couvercle est retiré avec la moto reposant sur la béquille latérale, le liquide primaire s'échappera du carter de chaîne primaire.

1. Sur les modèles qui en sont équipés, retirer le marchepied de passager de gauche. À l'aide d'un embout T27 Torx®, enlever les cinq vis ainsi que les rondelles captives. Jeter le couvercle de la trappe d'embrayage et les fixations.

REMARQUE

Le joint entre la trappe d'embrayage et le couvercle de carter de chaîne doit être retiré et toute l'huile doit être essuyée du joint et de la rainure dans le couvercle de carter de chaîne chaque fois que le couvercle est retiré.

2. Retirer le joint de la rainure du couvercle du carter de chaîne et de la surface de montage.

3. Vérifier si le joint est déchiré ou endommagé. Remplacer au besoin.

REMARQUE

Si la trappe d'embrayage est posée sur un modèle Dyna 2006 ou plus récent, un modèle Softail 2007, ou un modèle Touring 2007, le joint d'équipement d'origine doit **obligatoirement** être jeté et remplacé par le joint de trappe d'embrayage 25416-99C (vendu séparément).

4. Pour éviter de trouser le joint du couvercle d'inspection de l'embrayage (trappe d'embrayage) ou d'élargir les trous existants, poser la nouvelle trappe d'embrayage et le nouveau joint comme suit :

- a. Aligner le trou de forme triangulaire dans le joint avec le trou de dessus dans la trappe d'embrayage. S'assurer que la moulure en caoutchouc et les mots « towards clutch » (« vers l'embrayage ») font face à la moto.

- b. Voir Figure 2. Placer une rondelle (3) du kit sur les filets de l'une des **nouvelles** vis (2). Insérer les filets de la vis dans le trou supérieur de la trappe d'embrayage et visser soigneusement jusqu'au bout dans le trou de forme triangulaire du joint. Ne pas pousser la vis dans le trou.

- c. Suspendre la trappe d'embrayage sur la bride du couvercle de carter de chaîne primaire en commençant par la vis du couvercle supérieur.

- d. Amorcer les quatre vis restantes avec rondelles.

5. Poser la trappe d'embrayage (1) et le joint sur le couvercle de carter de chaîne primaire à l'aide des vis et rondelles du kit. Serrer les vis à un couple de 10–12 N·m (84–108 in-lbs) selon la séquence indiquée dans Figure 1.

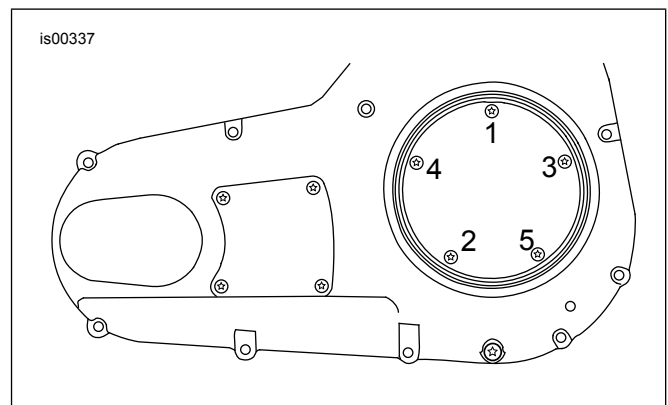


Figure 1. Séquence de serrage, couvercle d'inspection de l'embrayage

NETTOYAGE ET LUSTRAGE

AVIS

Pour le polissage, utiliser un chiffon propre, non abrasif et un produit lustrant non abrasif ou de la cire. Harley-Davidson recommande l'utilisation de Harley Glaze® Polish and Sealant (produit lustrant et d'étanchéité). Un produit lustrant ou de la cire abrasive peut ternir ou rayer la finition. (00352a)

PIÈCES DE RECHANGE

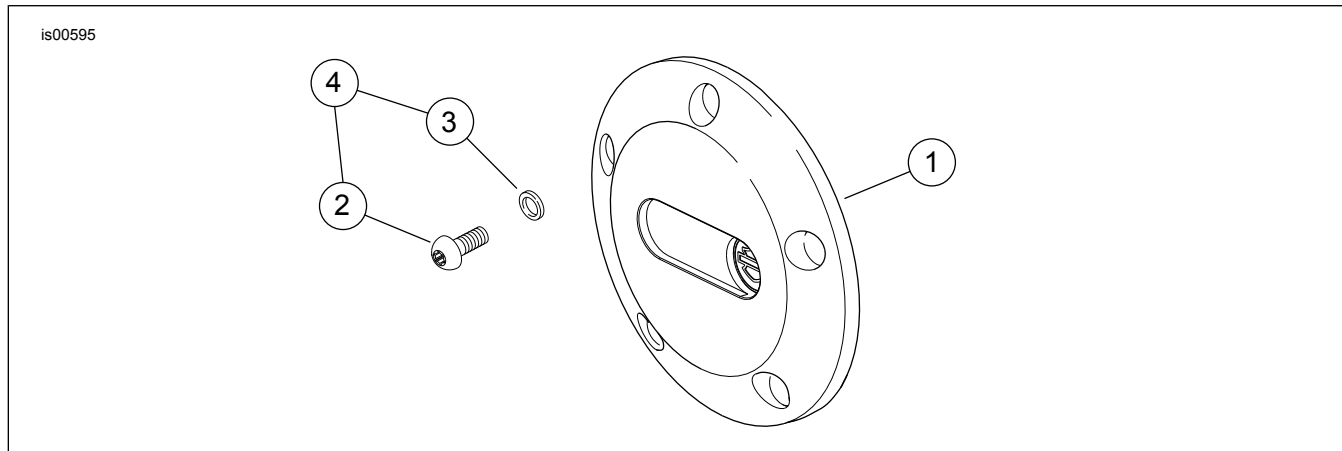


Figure 2. Trappe d'embrayage Aluminator

Tableau 1. Pièces de rechange : Trappe d'embrayage Aluminator

Article	Description (quantité)	Numéros de pièce
1	Trappe d'embrayage	Non vendue séparément
2	Vis à tête bombée (5)	94633-99
3	Rondelle, acier inoxydable (5)	Non vendu séparément
4	Kit de visserie, trappe d'embrayage (inclut les articles 2 et 3)	25913-99