



TAMPA DE INSPEÇÃO DA EMBRAIAGEM "ALUMINATOR"

GERAL

Kit n.º

25469-00

Modelos

Este kit é compatível com o motor Evolution 1340 ano 1999 e posteriores e com os modelos equipados com o motor Twin Cam.

Peças adicionais necessárias

A instalação nos modelos Dyna ano 2006 e posteriores, Softail ano 2007 e Touring ano 2007 requer a compra separada da junta, número de referência 25416-99C.

NOTA

Um Manual de Serviço para o seu motociclo está à disposição em qualquer concessionário Harley-Davidson.

Conteúdo do kit

Consultar Figura 2 e Tabela 1.

INSTALAÇÃO

Para modelos equipados com o tubo de escape no lado esquerdo:

▲ ATENÇÃO

Efetue esta instalação quando o motor tiver arrefecido. Trabalhar no sistema de exaustão ou próximo dele quando o motor está quente pode causar queimaduras graves. (00311b)

NOTA

Remova a tampa de inspeção da embraiagem com o motociclo direito, não apoiado no descanso lateral. Se a tampa for removida com o motociclo apoiado no descanso lateral, o fluido primário irá vazar do cárter da corrente primária.

1. Em modelos equipados deste modo, remova a placa do **lado esquerdo** dos pés do passageiro. Com uma chave de espiga T27 TORX®, remova os cinco parafusos com anilhas cativas. Elimine a tampa de inspeção da embraiagem e os prendedores.

NOTA

A junta entre a tampa de inspeção da embraiagem e a tampa do cárter da corrente deve ser removida e todo o óleo limpo da junta e da ranhura da tampa do cárter da corrente, sempre que esta seja removida.

2. Remova a junta da ranhura na tampa do cárter da corrente e na superfície de montagem.

3. Inspeccione a junta e verifique se apresenta cortes ou outros danos. Substituir, conforme necessário.

NOTA

*Se vai instalar a tampa de inspeção da embraiagem nos modelos Dyna ano 2006 e posteriores, Softail ano 2007 e Touring ano 2007, a junta do equipamento original **tem de ser eliminada e substituída com a junta da tampa de inspeção da embraiagem 25416-99C (vendida separadamente).***

4. Para evitar perfurar a junta da tampa de inspeção da embraiagem ou alargar os furos existentes, instale a nova tampa de inspeção da embraiagem e a junta da seguinte forma:

- a. Alinhe o furo em formato triangular na junta com o furo superior na tampa de inspeção da embraiagem. Certifique-se de que o molde de borracha e as palavras "towards clutch" (em direção à embraiagem) estão virados para o motociclo.

- b. Consultar Figura 2. Coloque uma anilha (3) do kit nas roscas de um dos **novos** parafusos (2). Insira as roscas do parafuso através do orifício superior na tampa de inspeção da embraiagem e enrosque-o cuidadosamente no orifício em formato triangular da junta. Não empurre o parafuso pelo orifício.

- c. Pendure a tampa de inspeção da embraiagem na flange da tampa do cárter da corrente primária, começando pelo parafuso da tampa superior.

- d. Introduza também os restantes 4 parafusos e anilhas.

5. Instale a tampa de inspeção da embraiagem (1) e a junta na tampa do cárter da corrente primária utilizando os parafusos e anilhas do kit. Aperte os parafusos até 10–12 N·m (84–108 **in-lbs**) na sequência ilustrada na Figura 1.

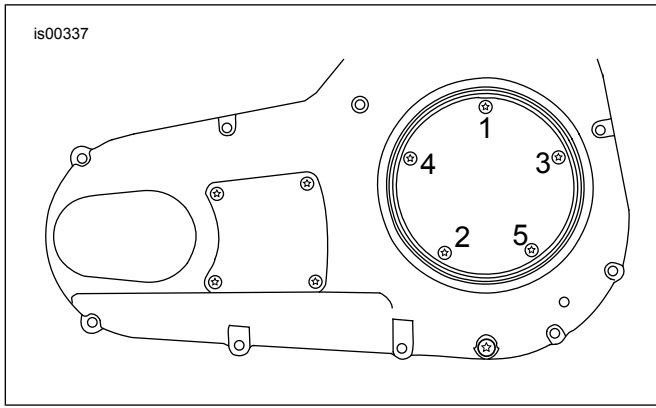


Figura 1. Sequência de torque, Tampa de inspeção da embraiagem

LIMPEZA E POLIMENTO

AVISO

Durante o polimento, utilize um pano limpo, não abrasivo e um verniz ou cera não abrasivo. A Harley-Davidson recomenda a utilização do verniz e do selante Harley Glaze® Polish and Sealant. O verniz ou cera abrasivos podem embaciar ou arranhar o acabamento. (00352a)

PEÇAS DE REPOSIÇÃO

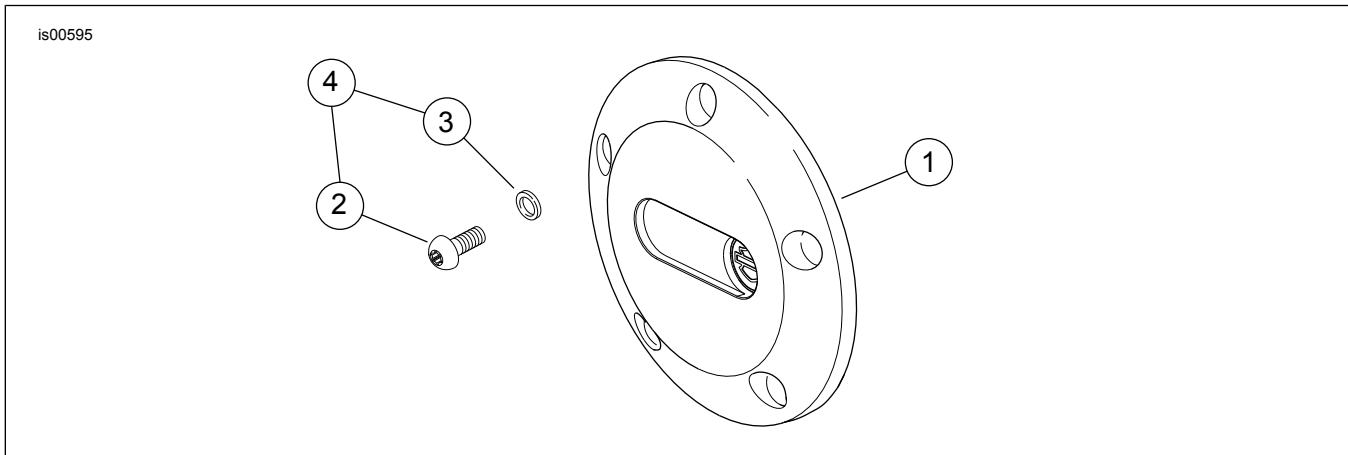


Figura 2. Tampa de inspeção da embraiagem "Aluminator"

Tabela 1. Peças de reposição: Tampa de inspeção da embraiagem "Aluminator"

Item	Descrição (quantidade)	Núm. ref.
1	Tampa de inspeção da embraiagem	Não é vendido separadamente
2	Parafuso, cabeça abaulada (5)	94633-99
3	Anilha, aço inoxidável (5)	Não é vendido separadamente
4	Kit de ferragens, Tampa de inspeção da embraiagem (inclui itens 2 e 3)	25913-99