



INSTRUCTIONS

J01579

2008-07-17



KIT DE SUPPORT DE SACOCHE CHROMÉ

GÉNÉRALITÉS

Numéro de kit

90799-94D

Modèles

Pour toute information sur l'adaptabilité à un modèle donné, voir le catalogue P&A de vente au détail ou la section Pièces et accessoires sur le site www.harley-davidson.com (en anglais seulement).

Pièces supplémentaires requises

L'achat séparé de pièces ou accessoires supplémentaires peut être nécessaire pour l'installation correcte de ce kit sur le modèle de moto. Consulter le dernier catalogue de pièces Genuine Motor et d'accessoires Genuine Motor Harley-Davidson pour une liste des pièces ou des accessoires requis pour le modèle.

Contenu du kit

Voir Figure 4 et Tableau 1.

INSTALLATION, MODÈLES DE 1994 À 1999

1. Pour les modèles nécessitant l'achat supplémentaire d'un kit de relocalisation des feux de direction, achever l'installation de ce kit avant d'installer le kit de support de sacoche souple chromé.

REMARQUE

Stabiliser la moto en position droite et verticale avant d'installer les supports de sacoche.

Achever l'installation du support de sacoche d'un côté de la moto avant de commencer de l'autre côté.

2. Voir Figure 1. Retirer et mettre de côté l'écrou d'amortisseur supérieur (1), la rondelle extérieure (2) et le couvercle d'amortisseur (3). Ne pas retirer la rondelle intérieure (4) d'équipement d'origine (O. E.) située derrière le couvercle d'amortisseur et contre l'amortisseur.
3. Voir Figure 2. Retirer le boulon à tête bombée O. E. et l'écrou situés le plus en avant (au 3) du couvercle de support de garde-boue. Mettre de côté le boulon mais conserver l'écrou pour l'installation ultérieure.

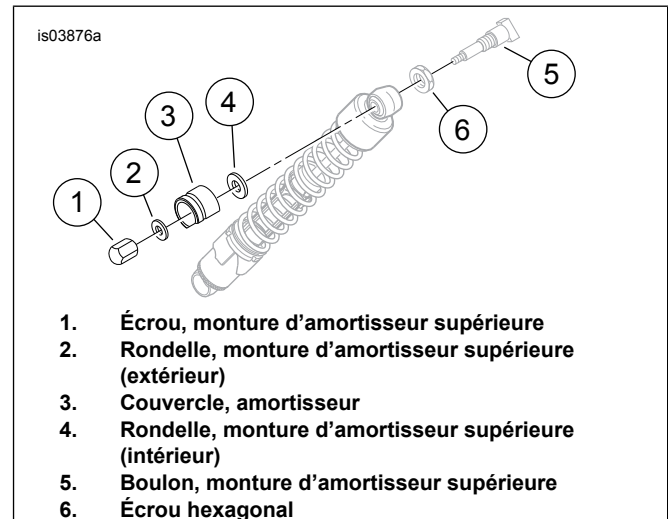


Figure 1. Monture supérieure de l'amortisseur arrière, modèles de 1994 à 1999

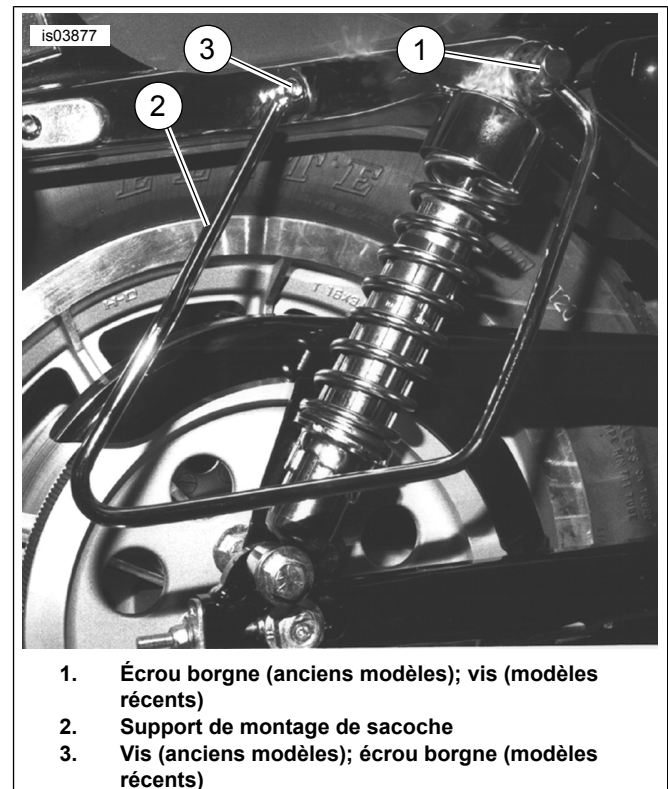


Figure 2. Installation de l'attache de support de sacoche souple

4. Voir Figure 4. Installer un nouveau couvercle d'amortisseur (4) fourni dans le kit sur le goujon de l'amortisseur. Positionner l'attache de support (5) et le trou de montage avant sur le goujon d'amortisseur et le trou de montage arrière sur le trou du support de garde-boue.

REMARQUE

S'assurer pour l'étape suivante que le support de retenue de fil ne se déloge pas accidentellement du garde-boue lors de l'insertion du boulon à travers le support de garde-boue et le garde-boue. S'il se déloge, le support peut être difficile à réinstaller ou pourrait s'endommager.

REMARQUE

Lorsque l'on effectue l'étape suivante :

- Modèles **avec** plaques latérales de barre Sissy, utiliser le long boulon de 60 mm (2 3/8 po) (1) du kit et l'écrou (C) retiré à l'étape 3.
- Modèles **sans** plaques latérales de barre Sissy, utiliser le long boulon de 57 mm (2 1/4 po) (2) du kit et l'écrou (C) retiré à l'étape 3.

5. Installer le support de sacoche sur le véhicule en insérant le boulon correct (1 ou 2) dans le trou de montage de support arrière, le couvercle de support de garde-boue arrière, dans la barre de cadre de support de garde-boue et le support de retenue de fil et de garde-boue. Fixer avec l'écrou (C) retiré à l'étape 3. Serrer à un couple de 10,8–17,6 N·m (96–156 in-lbs).

6. Serrer l'avant de l'attache de support de sacoche et la monture d'amortisseur supérieure sur le couvercle (4) en bonne position à l'aide de l'écrou borgne à bride (3) fourni dans le kit. Serrer l'écrou à un couple de 28,5–47,5 N·m (21–35 ft-lbs).

7. Répéter les étapes 2 à 6 de l'autre côté du véhicule.

INSTALLATION, MODÈLES DE 2000 ET PLUS RÉCENTS

1. Pour les modèles nécessitant l'achat supplémentaire d'un kit de relocalisation des feux de direction, achever l'installation de ce kit avant d'installer le kit de support de sacoche souple chromé.

REMARQUE

Stabiliser la moto en position droite et verticale avant d'installer les supports de sacoche.

Achever l'installation du support de sacoche d'un côté de la moto avant de commencer de l'autre côté.

2. Voir Figure 3. Enlever le boulon 1/2-13 (1), la rondelle (2) et le couvercle d'amortisseur (3). Mettre de côté le boulon et le couvercle pour l'installation ultérieure.

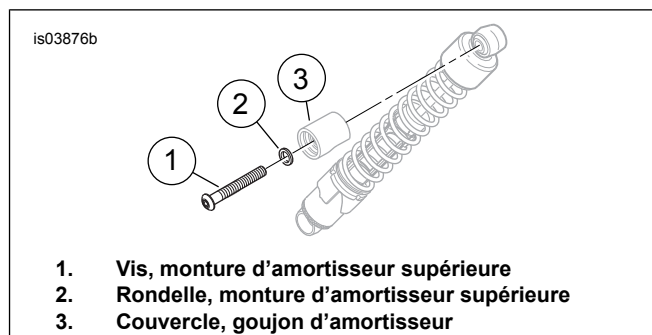


Figure 3. Montage supérieure de l'amortisseur arrière, modèles de 2000 et plus récents

3. Voir Figure 2. Retirer le boulon à tête bombée O. E. et l'écrou situés le plus en avant (au 3) du couvercle de support de garde-boue. **Sur les modèles de 2000 à 2003**, mettre de côté le boulon mais conserver l'écrou pour l'installation ultérieure. **Sur les modèles de 2004 et plus récents SAUF XL 1200N**, mettre de côté le boulon et l'écrou. **Sur les modèles XL 1200N**, mettre de côté le boulon mais conserver l'écrou pour l'installation ultérieure.
4. Voir Figure 4. Positionner l'attache de support (5) et le trou de montage avant sur le goujon d'amortisseur et le trou de montage arrière sur le trou du support de garde-boue.

REMARQUE

S'assurer pour l'étape suivante que le support de retenue de fil ne se déloge pas accidentellement du garde-boue lors de l'insertion du boulon à travers le support de garde-boue et le garde-boue. S'il se déloge, le support peut être difficile à réinstaller ou pourrait s'endommager.

REMARQUE

Lorsque l'on effectue l'étape suivante :

- Modèles de **2000 à 2003 avec** plaques latérales de barre Sissy, utiliser le long boulon de 60 mm (2 3/8 po) (1) du kit et l'écrou (C) retiré à l'étape 3.
- Modèles de **2000 à 2003 sans** plaques latérales de barre Sissy, utiliser le long boulon de 57 mm (2 1/4 po) (2) du kit et l'écrou (C) retiré à l'étape 3.
- Modèles de **2004 et plus récentssauf XL 1200N**, utiliser la longue vis de 70 mm (2 3/4 po) (8), l'entretoise (10) et le contre-écrou borgne (9) du kit.
- Modèles **XL 1200N**, utiliser la longue vis de 70 mm (2 3/4 po) (8) du kit et l'écrou (C) retiré à l'étape 3.

5. **Sur les modèles 2000 à 2003**, installer le support de sacoche sur le véhicule en insérant le boulon correct (1 ou 2) dans le trou de montage du support arrière, le couvercle de support de garde-boue arrière, la barre de cadre de support de retenue de fil et le support de retenue de fil et de garde-boue arrière. Fixer avec l'écrou retiré à l'étape 3. Serrer à un couple de 10,8–17,6 N·m (96–156 in-lbs). **Sur les modèles 2004 et plus récents SAUF sur le modèle XL 1200N**, installer le support de sacoche sur le véhicule en insérant le boulon (8) à travers le support de rétention de fil, le garde-boue arrière, la barre de cadre de support de garde-boue, le couvercle de support de garde-boue arrière et le trou de montage de support de sacoche arrière. Placer la rondelle entretoise (10) sur les filets de vis. Installer le contre-écrou borgne (9) et serrer à un couple de 10,8–17,6 N·m (96–156 in-lbs). **Sur les modèles XL 1200N**, installer le support de sacoche au véhicule en insérant le boulon (8) dans le trou de montage de support arrière, le couvercle de support de garde-boue arrière, la barre de cadre de support de garde-boue et le support de retenue de fil et de garde-boue arrière. Fixer avec l'écrou retiré à l'étape 3. Serrer à un couple de 10,8–17,6 N·m (96–156 in-lbs).
6. Fixer l'avant de l'attache de support de sacoche et le montant de l'amortisseur supérieur à l'aide de la vis à tête hexagonale de 1/2-13 (7) fournie dans le kit. Serrer la vis à un couple de 28,5–47,5 N·m (21–35 ft-lbs).
7. Répéter les étapes 2 à 6 de l'autre côté du véhicule.

PIÈCES DÉTACHÉES

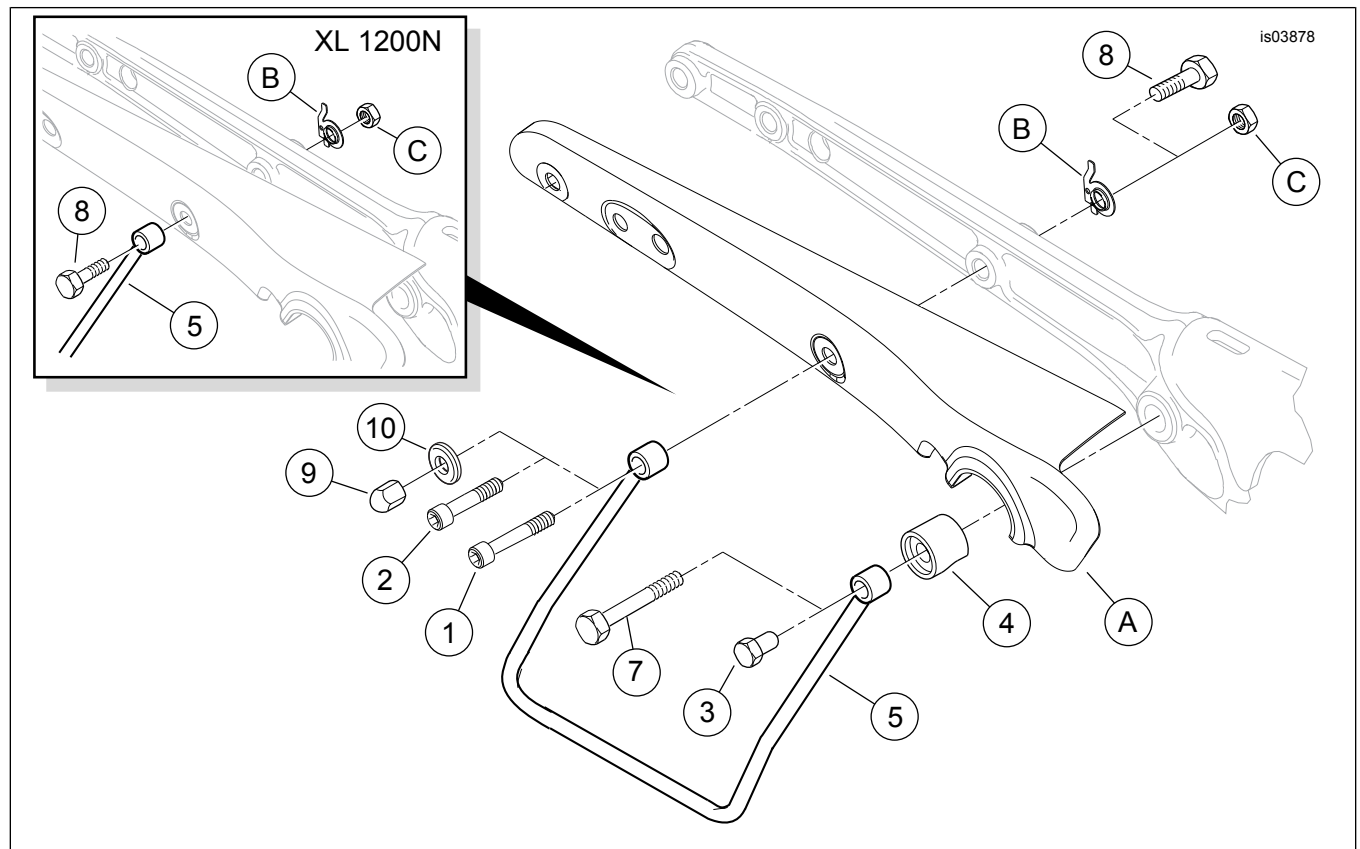


Figure 4. Pièces détachées, kit de support de sacoche

Tableau 1. Tableau des pièces détachées

| Élément | Description (quantité) | Numéro de pièce |
|---------|--|-----------------|
| 1 | Vis, tête cylindrique TORX, 5/16-18 x 2 3/8 pouces (2) | 4185 |
| 2 | Vis, tête cylindrique TORX, 5/16-18 x 2 1/4 pouces (2) | 4191 |
| 3 | Écrou borgne, cylindre long (2) (pour les modèles 1994 à 1999) | 7670 |
| 4 | Couvercle, goujon d'amortisseur (2) (modèles de 1994 à 1999) | 54711-94 |
| 5 | Support de sacoche (côté droit) | 90847-94A |
| 6 | Support de sacoche (côté gauche, non illustré) | 90850-94A |

Tableau 1. Tableau des pièces détachées

| Éléme- nt | Description (quantité) | Numéro de pièce |
|---|--|-----------------|
| 7 | Vis à capuchon à tête hexagonale, 1/2-13 x 3 pouces (2) | 3871 |
| 8 | Vis à tête hexagonale, 5/16-18 x 2 3/4 pouces (2) (modèles de 2004 et plus récents) | 858A |
| 9 | Contre-écrou borgne (2) (modèles de 2004 et plus récents, sauf XL 1200N) | 7549A |
| 10 | Entretoise, 1/8 de pouce d'épaisseur (modèles de 2004 et plus récents sauf XL 1200N) | 6109 |
| Éléments mentionnés dans le texte, mais non inclus dans le kit : | | |
| A | Couvercle de support de garde-boue arrière | |
| B | Support de retenue de fil | |
| C | Écrou hexagonal de retenue de garde-boue | |