



ANGEWINKELTE „HIGHWAY“-FUSSRASTENHALTERUNGSSÄTZE

ALLGEMEINES

Satz-Nummer

50829-07A, 50830-07A, 50500167, 50500168

Modelle

Diese Sätze sind für den Einbau an Harley-Davidson-Modellen mit einem vorderen Motorschutzbügel von 3,175 cm (1 1/4 in) Durchmesser vorgesehen.

Zusätzlich benötigte Teile

Für diesen Satz muss ein Fußrasten-Satz mit Außengewinde eingebaut werden.

Zum korrekten Einbau dieses Satzes wird Loctite® 243 Gewindegewandungs- und Dichtmittel – blau (Teile-Nr. 99642-97) benötigt.

HINWEIS

Ein Werkstatthandbuch für das jeweilige Motorradmodell ist bei einem Harley-Davidson-Händler erhältlich.

Inhalt des Satzes

Siehe Abbildung 2 und Tabelle 1.

EINBAU

⚠ WARNUNG

Die Fußrasten so platzieren, dass der Fahrer die Pedale ohne Behinderung betätigen kann. Der Fahrer muss die Pedale ohne Behinderung betätigen können, da er sonst die Kontrolle über das Motorrad verlieren kann, was zu tödlichen oder schweren Verletzungen führen kann. (00313a)

⚠ WARNUNG

Die Fußrasten so befestigen, dass sie beim Kurvenfahren den Straßenbelag nicht berühren. Wenn Fußrasten in Kurven den Straßenbelag streifen, kann dies zum Kontrollverlust und damit zu Unfällen mit schweren oder tödlichen Verletzungen führen. (00458c)

1. Bestimmen, in welcher Höhe am Motorschutzbügel die Fußrastenhalterung befestigt werden soll. Die Stelle nach Bedarf anzeichnen.
2. Siehe Abbildung 2. Die Halterungsschelle (1) aus dem Satz nehmen. Die Schellenhälften an der gewünschten Höhe um den Motorschutzbügel herum ansetzen und mit dem Kopf des Scharnierbolzens nach oben befestigen. Die „gezahnte“ Seite der Schelle muss in Richtung Verlängerungsarm zeigen.

3. Unterlegscheibe (5), Schraube (8) und einen der angewinkelten Arme (11) (lang oder kurz, je nach Satznummer) aus dem Satz bereit legen. Den angewinkelten Arm mit der Schraube ausrichten, und die Unterlegscheibe (5) zwischen den „Zungen“ der Schelle einbauen.
4. Siehe Abbildung 1. Den angewinkelten Arm so platzieren, dass die Fußraste nach oben und in Richtung Motorradheck geklappt werden kann. Zu diesem Zeitpunkt nicht vollständig anziehen.

HINWEIS

Die Fußraste passt äußerst eng, wenn die D-förmige Federscheibe korrekt eingebaut ist.

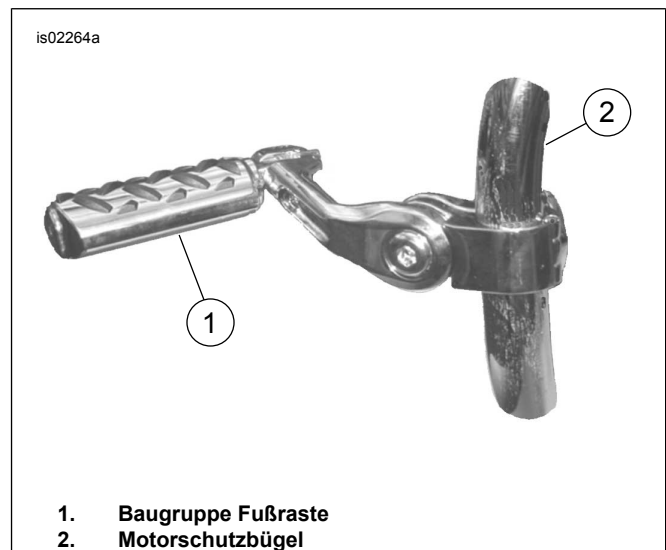


Abbildung 1. Am Motorschutzbügel angebrachte Fußrastenbaugruppe

5. Siehe Abbildung 2. Die Fußraste (einzeln erhältlich), D-förmige Federscheibe (10) und Schraube (7) aus dem Satz bereitlegen. Die D-förmige Federscheibe so einbauen, dass sie an der Innenseite der Fußrastenhalterung (Arm) liegt; die Vierkantseite „D“ muss in Richtung Halterungsinnenseite zeigen. Die Unterlegscheibe festhalten, und die Fußraste in die Einbaustellung schieben. Zwei bis drei Tropfen Loctite 243 auf die Schraube auftragen. Die Schraube an der Fußraste anbringen und auf ein Drehmoment von 26 N·m (19 ft·lbs) anziehen.
6. Die beiden kleinen Gewindebohrungen an der Rückseite im Bereich der Fußrastenhalterungsgabel beachten. Die Feststellschraube in der unteren der beiden Bohrungen einbauen. Der Winkel der Fußraste wird durch Verdrehen der Feststellschraube eingestellt. Schritte 1 bis 6 auf der anderen Seite wiederholen.

▲ WARNUNG

Verbreitert sich das Motorrad durch den Einbau der Fußrasten, ist stets auf ausreichenden Abstand zwischen dem Motorrad und in der unmittelbaren Nähe befindlichen Personen oder Gegenständen zu achten. Wird der Sicherheitsabstand nicht eingehalten, kann es zu schweren oder tödlichen Verletzungen kommen. (00314a)

- Die Baugruppen Fußraste so platzieren, dass sie auf gleicher Höhe und symmetrisch sind. Die einzelnen Baugruppen sicher anziehen, bis sie auf dem Motorschutzbügel mit normaler Fußkraft nicht mehr verdreht werden können; die Schraube (8) darf jedoch nicht fester als 75–81 N·m (55–60 ft·lb) angezogen werden.

ERSATZTEILE

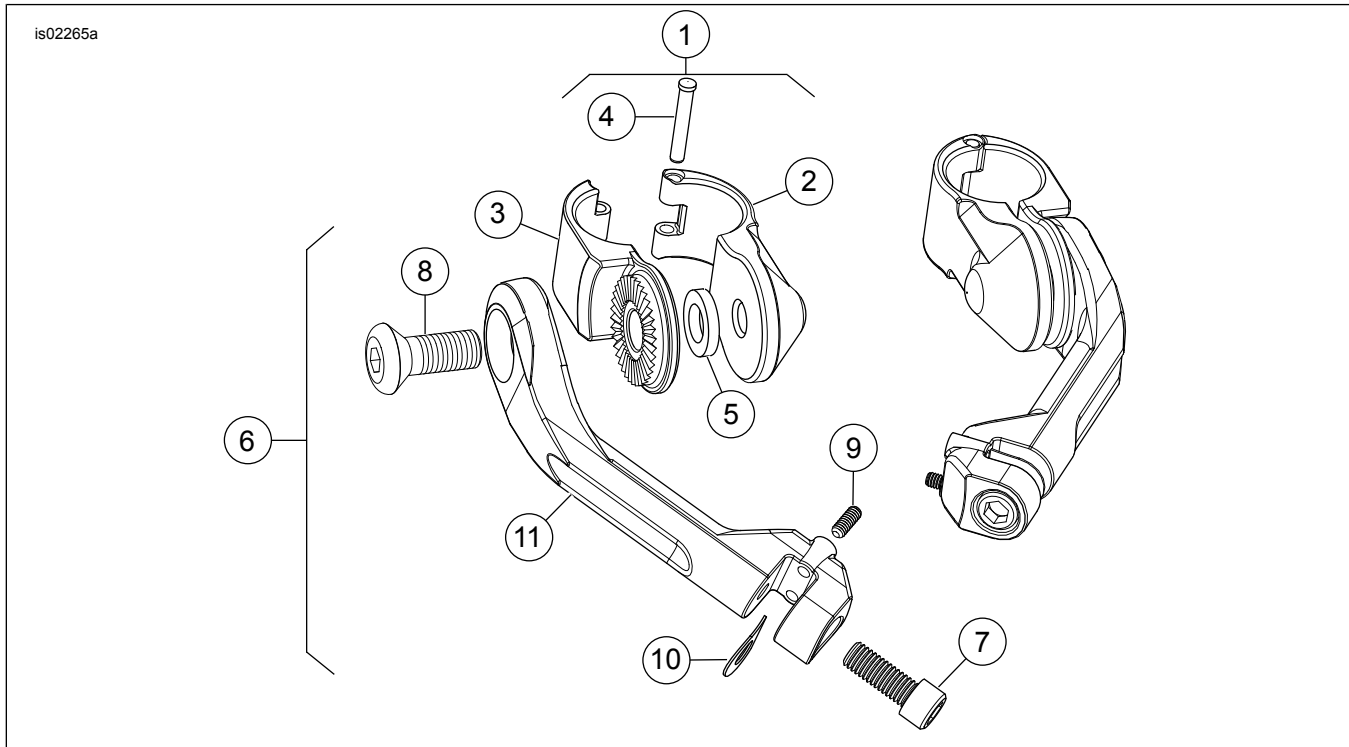


Abbildung 2. Ersatzteile: Halterungssatz für Motorschutzbügel-Fußrasten

Tabelle 1. Ersatzteile

Angabe	Beschreibung (Menge)	Teilenummer	Angabe	Beschreibung (Menge)	Teilenummer
Satz-Nummer 50829-07A			Satz-Nummer 50830-07A		
1	Baugruppe Befestigungsschelle (2)	50833-07	1	Baugruppe Befestigungsschelle (2)	50833-07
2	• Halterungsschelle (Innengewinde) (2)	Nicht einzeln erhältlich	2	• Halterungsschelle (Innengewinde) (2)	Nicht einzeln erhältlich
3	• Halterungsschelle (Außengewinde) (2)	Nicht einzeln erhältlich	3	• Halterungsschelle (Außengewinde) (2)	Nicht einzeln erhältlich
4	• Scharnierstift (2)	Nicht einzeln erhältlich	4	• Scharnierstift (2)	Nicht einzeln erhältlich
5	• Unterlegscheibe, 9/16 in (2)	6459	5	• Unterlegscheibe, 9/16 in (2)	6459
6	Baugruppe, Fußrastenverlängerung (lang) (2)	50918-03A	6	Baugruppe, Fußrastenverlängerung (kurz) (2)	50927-03A
7	• Schraube, 3/8 x 1 in (2)	4087A	7	• Schraube, 3/8 x 1 in (2)	4087A
8	• Schraube, 1/2 x 1 1/4 in (2)	Nicht einzeln erhältlich	8	• Schraube, 1/2 x 1 1/4 in (2)	Nicht einzeln erhältlich
9	• Feststellschraube 10-24 (2)	3338	9	• Feststellschraube 10-24 (2)	3338
10	• D-förmige Federscheibe, 3/8 in (2)	50912-72	10	• D-förmige Federscheibe, 3/8 in (2)	50912-72
11	• Arm, angewinkelt, lang (2)	Nicht einzeln erhältlich	11	• Arm, angewinkelt, lang (2)	Nicht einzeln erhältlich
Satz-Nummer 50500167			Satz-Nummer 50500168		

Tabelle 1. Ersatzteile

Angabe	Beschreibung (Menge)	Teilenummer	Angabe	Beschreibung (Menge)	Teilenummer
1	Baugruppe, Befestigungsschelle	50500173	1	Baugruppe, Befestigungsschelle	50500173
2	• Halterungsschelle (Innengewinde) (2)	Nicht einzeln erhältlich	2	• Halterungsschelle (Innengewinde) (2)	Nicht einzeln erhältlich
3	• Halterungsschelle (Außengewinde) (2)	Nicht einzeln erhältlich	3	• Halterungsschelle (Außengewinde) (2)	Nicht einzeln erhältlich
4	• Scharnierstift (2)	Nicht einzeln erhältlich	4	• Scharnierstift (2)	Nicht einzeln erhältlich
5	• Unterlegscheibe	6459	5	• Unterlegscheibe	6459
6	Baugruppe, Fußrastenverlängerung (lang)	50500171	6	Baugruppe, Fußrastenverlängerung (kurz)	50500172
7	• Schraube	Nicht einzeln erhältlich	7	• Schraube	Nicht einzeln erhältlich
8	• Schraube	Nicht einzeln erhältlich	8	• Schraube	Nicht einzeln erhältlich
9	• Feststellschraube 10-24 (2)	3338	9	• Feststellschraube 10-24 (2)	3338
10	• D-förmige Federscheibe, 3/8 in (2)	50912-72	10	• D-förmige Federscheibe, 3/8 in (2)	50912-72
11	• Arm, angewinkelt, lang (2)	Nicht einzeln erhältlich	11	• Arm, angewinkelt, lang (2)	Nicht einzeln erhältlich

HINWEIS: In der Abbildung ist der lange Arm dargestellt. Die Arbeitsschritte zum Einbau des kurzen Arms und des langen Arms sind identisch.