



KIT DI MONTAGGIO PEDALINA POGGIPIEDI AUTOSTRADA ANGOLATO

GENERALITÀ

Numero kit

50829-07A, 50830-07A, 50500167, 50500168

Modelli

Questi kit sono destinati all'installazione sui modelli Harley-Davidson dotati di protezioni anteriori del motore da 3,175 cm (1,25 in) di diametro.

Parti supplementari necessarie

Questo kit necessita dell'installazione di un set di pedaline poggia piedi del tipo ad attacco maschio.

Per l'installazione corretta di questo kit si richiede Frenafiletto e sigillante Loctite® 243 – Blu (N° codice 99642-97).

NOTA

Un manuale di manutenzione del proprio modello di motocicletta è disponibile presso qualsiasi concessionario Harley-Davidson.

Contenuto del kit

Vedere Figura 2 e Tabella 1.

INSTALLAZIONE

▲ AVVERTENZA

Posizionare le pedaline poggia piedi in modo che il pilota possa agire sui comandi a pedale senza interferenze. Il mancato pieno accesso ai comandi a pedale può far perdere il controllo del veicolo, con pericolo di lesioni gravi o mortali. (00313a)

▲ AVVERTENZA

Montare le pedaline poggia piedi in modo che non tocchino terra durante le curve. Se le pedaline poggia piedi toccassero terra durante le curve potrebbero causare la perdita di controllo, con pericolo di lesioni gravi o mortali. (00458c)

1. Decidere l'altezza che si preferisce sulla protezione del motore per l'installazione finale degli attacchi delle pedaline poggia piedi. Contrassegnare la posizione, se lo si desidera.
2. Vedere Figura 2. Prendere dal kit il morsetto di montaggio (1). Collocare le metà del morsetto intorno alla protezione del motore, all'altezza voluta, ed installarle con la testa del perno della cerniera rivolta verso l'alto. La superficie "dentata" del morsetto deve essere rivolta verso il braccio dell'estensione.

3. Prendere dal kit la rondella (5), la vite (8) e uno dei bracci ad angolo (11) (lungo o corto a seconda del numero del kit). Utilizzando la vite, allineare ed installare il braccio ad angolo e la rondella (5), collocati tra le alette del morsetto.
4. Vedere Figura 1. Collocare il braccio ad angolo in modo che la pedalina poggia piedi ruoti verso l'alto e verso la parte posteriore della motocicletta. Non serrare completamente a questo punto.

NOTA

Se la rondella elastica a D è stata installata correttamente, la pedalina poggia piedi sarà montata saldamente.

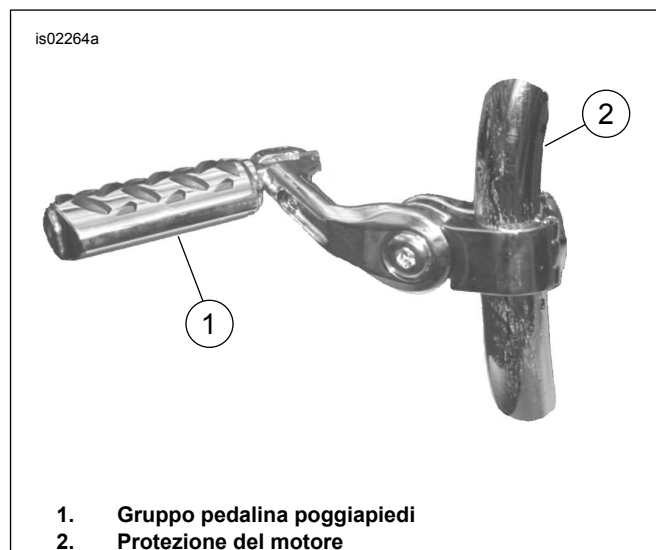


Figura 1. Gruppo pedalina poggia piedi installato sulla protezione del motore

5. Vedere Figura 2. Prendere dal kit la pedalina poggia piedi (venduta separatamente), la rondella elastica a D (10) e la vite (7). Installare la rondella elastica a D in modo che sia posizionata all'interno dell'attacco (braccio) della pedalina poggia piedi, con il lato diritto della "D" rivolto verso l'interno dell'attacco. Tenere ferma la rondella e far scorrere la pedalina poggia piedi in posizione. Applicare due o tre gocce di Loctite 243 alla vite. Installare la vite alla pedalina poggia piedi e serrarla ad una coppia di 26 N·m (19 ft-lbs).
6. Cercare i due forellini filettati sul lato posteriore dell'area della staffa dell'attacco della pedalina poggia piedi. Installare la vite di blocco nel foro inferiore. L'angolazione della pedalina poggia piedi viene regolata avvitando e svitando la vite di blocco. Ripetere le operazioni ai punti da 1 a 6 per l'altro lato.



⚠ AVVERTENZA

Se il montaggio della pedalina poggipiedi aumenta la larghezza della motocicletta, mantenere la distanza tra questa e le persone o gli oggetti circostanti. Il mancato rispetto della distanza specificata può causare lesioni gravi o mortali. (00314a)

- Collocare i gruppi delle pedaline poggipiedi in modo che siano simmetrici e ad uguale altezza. Fissare saldamente ciascun gruppo in modo che non possa più ruotare sulla protezione del motore con una ragionevole pressione del piede, ma non superare i 75-81 N·m (55-60 ft·lb) sulla vite (8).

PARTI DI RICAMBIO

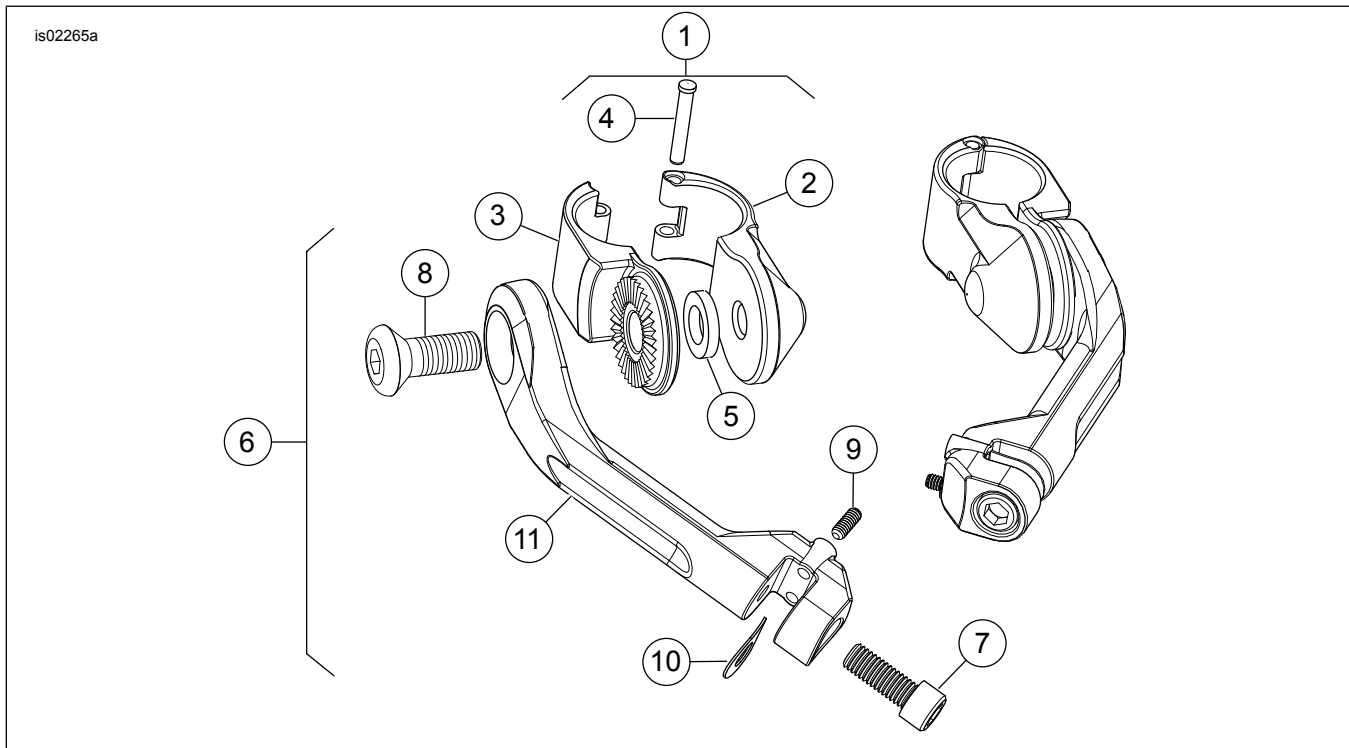


Figura 2. Parti di ricambio: Kit di montaggio delle pedaline poggipiedi e della protezione del motore

Tabella 1. Tabella delle parti di ricambio

Elemento	Descrizione (quantità)	Numero codice	Elemento	Descrizione (quantità)	Numero codice
Kit numero 50829-07A			Kit numero 50830-07A		
1	Gruppo, morsetto di montaggio (2)	50833-07	1	Gruppo, morsetto di montaggio (2)	50833-07
2	• Morsetto, montaggio (femmina) (2)	Parte non venduta separatamente	2	• Morsetto, montaggio (femmina) (2)	Parte non venduta separatamente
3	• Morsetto, montaggio (maschio) (2)	Parte non venduta separatamente	3	• Morsetto, montaggio (maschio) (2)	Parte non venduta separatamente
4	• Perno, cerniera (2)	Parte non venduta separatamente	4	• Perno, cerniera (2)	Parte non venduta separatamente
5	• Rondella, 9/16 di pollice (2)	6459	5	• Rondella, 9/16 di pollice (2)	6459
6	Gruppo, prolunga della pedalina (lunga) (2)	50918-03A	6	Gruppo, prolunga della pedalina (corta) (2)	50927-03A
7	• Vite, 3/8 x 1 pollice (2)	4087A	7	• Vite, 3/8 x 1 pollice (2)	4087A
8	• Vite, 1/2 x 1-1/4 di pollice (2)	Parte non venduta separatamente	8	• Vite, 1/2 x 1-1/4 di pollice (2)	Parte non venduta separatamente
9	• Vite di blocco, 10-24 (2)	3338	9	• Vite di blocco, 10-24 (2)	3338
10	• Rondella elastica a D, 3/8 di pollice (2)	50912-72	10	• Rondella elastica a D, 3/8 di pollice (2)	50912-72
11	• Braccio, angolato, lungo (2)	Parte non venduta separatamente	11	• Braccio, angolato, lungo (2)	Parte non venduta separatamente
Kit numero 50500167			Kit numero 50500168		

Tabella 1. Tabella delle parti di ricambio

Elemento	Descrizione (quantità)	Numero codice	Elemento	Descrizione (quantità)	Numero codice
1	Gruppo, morsetto di montaggio	50500173	1	Gruppo, morsetto di montaggio	50500173
2	• Morsetto, montaggio (femmina) (2)	Parte non venduta separatamente	2	• Morsetto, montaggio (femmina) (2)	Parte non venduta separatamente
3	• Morsetto, montaggio (maschio) (2)	Parte non venduta separatamente	3	• Morsetto, montaggio (maschio) (2)	Parte non venduta separatamente
4	• Perno, cerniera (2)	Parte non venduta separatamente	4	• Perno, cerniera (2)	Parte non venduta separatamente
5	• Rondella	6459	5	• Rondella	6459
6	Gruppo, prolunga della pedalina (lunga)	50500171	6	Gruppo, prolunga della pedalina (corta)	50500172
7	• Vite	Parte non venduta separatamente	7	• Vite	Parte non venduta separatamente
8	• Vite	Parte non venduta separatamente	8	• Vite	Parte non venduta separatamente
9	• Vite di blocco, 10-24 (2)	3338	9	• Vite di blocco, 10-24 (2)	3338
10	• Rondella elastica a D, 3/8 di pollice (2)	50912-72	10	• Rondella elastica a D, 3/8 di pollice (2)	50912-72
11	• Braccio, angolato, lungo (2)	Parte non venduta separatamente	11	• Braccio, angolato, lungo (2)	Parte non venduta separatamente

NOTA: Il braccio lungo è mostrato nell'illustrazione. Il procedimento di installazione è lo stesso per il braccio corto.