



可拆卸式挡风玻璃和对接五金套件

概述

套件编号

57715-01、57716-01、577960-97、58034-96、58112-96、58164-96A、58357-96、58367-96、58441-96、58570-96、58626-99

车型

表1. 车型

套件	车型
57715-01	标准高度烟灰色挡风玻璃组件，用于1988年款及之后配备附件会车灯的XL、FXR和FXD车型。
57716-01	标准高度透明挡风玻璃组件，用于1988年款及之后配备附件会车灯的XL、FXR和FXD车型。
57960-97	超级运动款烟灰色挡风玻璃组件，用于1988年款及之后的XL、FXR和FXD车型。
58034-96	标准高度透明挡风玻璃组件，用于1988年款及之后除XL Custom和FXLR之外的XL、FXR和FXD车型。
58112-96	低姿烟灰色挡风玻璃组件，用于1988年款及之后除XL Custom和FXLR之外的XL、FXR和FXD车型。
58357-96	标准高度透明挡风玻璃组件，用于1996年款及之后的XL Custom车型以及1987-1994年款FXLR车型。
58367-96	低姿烟灰色挡风玻璃组件，用于1996年款及之后的XL Custom车型以及1987-1994年款FXLR车型。
58441-96	标准高度烟灰色挡风玻璃组件，用于1988年款及之后的XL、FXR和FXD车型。
58570-96	标准高度透明挡风玻璃组件，用于1988年款及之后的XL、FXR和FXD车型。
58626-99	标准高度烟灰色挡风玻璃组件，用于1988年款及之后除XL Custom和FXLR之外的XL、FXR和FXD车型。
58164-96A	安装任何上述挡风玻璃均需要对接五金件。

需要的附加零件

对于配备会车灯的车型，其转向信号必须重新定位至会车灯下方，并且必须使用转向信号重新定位套件 68603-01，任何哈雷戴维森经销商处均单独出售。参阅该套件随附的说明书了解重新定位程序，然后转至此说明书的“安装挡风玻璃”部分。

如果前转向信号安装在上部叉支架上，则转向信号必须重新定位至下部叉支架。使用转向信号重新定位套件72389-96，任何哈雷戴维森经销商处均单独出售。

警告

骑手和乘客的安全取决于此套件的正确安装。采用相关维修手册程序。如果您没有能力执行此程序或者没有正确的工具，可请哈雷戴维森经销商执行此安装。此套件安装不当可能造成死亡或重伤。(00333b)

注意

此说明书引用了维修手册信息。此安装需要您的摩托车车型维修手册，该手册在哈雷戴维森经销商处有售。

套件内容

参见您套件的维修零件插图和维修零件表。

安装

如果前转向信号安装于上部叉支架上，遵循转向信号重新定位套件72389-96(单独销售)中的说明，将转向信号重新定位至下部叉支架，然后转至下述“安装挡风玻璃”部分。

如果前转向信号未安装于上部叉支架上，转至“安装挡风玻璃”。

安装挡风玻璃

注意

将市售抹布盖在前灯、前挡板和燃油箱前部，以防划伤这些部件。确保挡风玻璃组件不接触镀铬或油漆零件。接触之后会刮伤镀铬或油漆零件。

- 参见图1。重新定位离合器拉索，使其位于把手内侧，方法如下：
 - 滑动橡胶套使其离开拉索调节器。调节器位于离合器拉索中间附近，靠近前车架下管。
 - 使用1/2英寸扳手固定拉索调节器，用9/16英寸扳手松开锁紧螺母。使锁紧螺母从拉索调节器上退出。朝锁紧螺母方向移动调节器，使手杆处产生大量的自由间隙。
 - 从离合器杆支架底部的枢轴销槽处拆下小卡环。从支架上拆下枢轴销和离合器手杆。
 - 重新布设离合器拉索，使其位于把手内侧，如图所示，返回步骤“c”，重新将离合器拉索连接至离合器杆。
 - 转动拉索调节器使其离开锁紧螺母，直至手杆处不再松弛。将离合器拉索套圈从离合器杆支架上拉开，检查自由间隙。根据需要转动拉索调节器，在拉索套圈顶端与离合器杆支架之间形成1.6-3.2毫米(1/16-1/8英寸)的自由间隙，如图2所示。
 - 使用1/2英寸扳手固定调节器。使用9/16英寸扳手将锁紧螺母拧紧至拉索调节器。使用橡胶套遮盖拉索调节器机构。

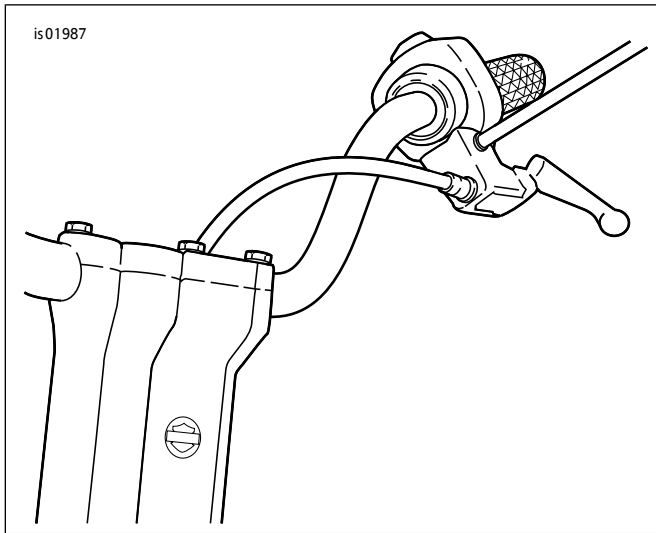


图1。重新布设离合器拉索

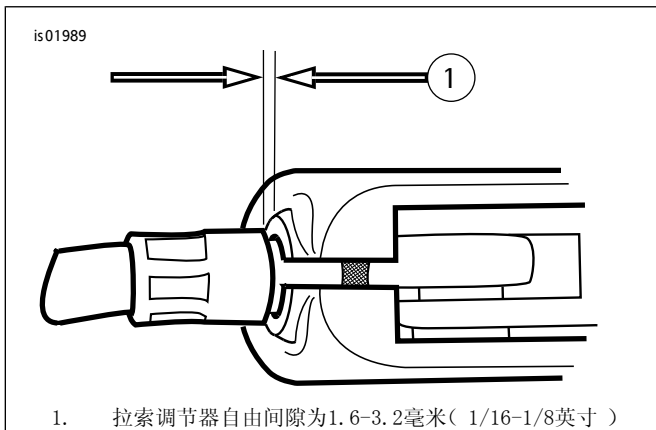


图2。调节离合器拉索

2. 对于鹿角回拉把手以外的其他把手样式，参见图3。使用对接五金套件中的钢丝型件（1）将节气门拉索固定至上部安装夹具，如图所示。将套件中的镀铬垫圈（2）置于钢丝型件和安装夹具螺母之间。

对于鹿角样式把手，参见图4。使用对接五金套件中的钢丝型件（1）将节气门拉索固定至上部叉三角轧头，如图所示。

- 对于XLCustom或FXLR车型，在钢丝型件上面使用原有的凹头螺丝（4）和垫圈（3）、下面使用套件中的垫圈（2）。
- 对于所有其他车型，在钢丝型件上面使用套件中的凹头螺丝（4）和原有垫圈（3）、下面使用套件中的垫圈（2）。

警告

启动发动机前，确保节气门控制器在释放后可迅速返回怠速位置。如果节气门控制器无法使发动机自动回到怠速位置，则可能导致车辆失控，从而有可能造成死亡或重伤。（00390a）

警告

确保转向操作平顺并且没有任何干涉。对转向造成干涉会导致车辆失控，造成人员死亡或重伤。（00371a）

3. 对于配备会车灯的车辆，遵循转向信号重新定位套件中随附的说明书安装该套件，然后执行以下步骤。
4. 参见对接紧固件维修零件插图。为下部挡风玻璃底架组装安装五金件，如图所示。

- 对于配备会车灯的车辆，在下部叉三角轧头以上约44毫米（1-3/4英寸）处安装下部安装夹具，使夹具螺母朝向摩托车后部。
 - 对于未配备会车灯的车辆，在下部叉三角轧头以上约13毫米（1/2英寸）处安装下部安装夹具，使夹具螺母朝向摩托车后部。
5. 拧紧夹具螺母至14牛米（10英尺磅）。拧紧期间确保夹具不旋转（安装衬套必须平行于挡风玻璃支架）。拧紧半圆头螺丝（对接五金件零件清单中的项目4）至20牛米（15英尺磅）。

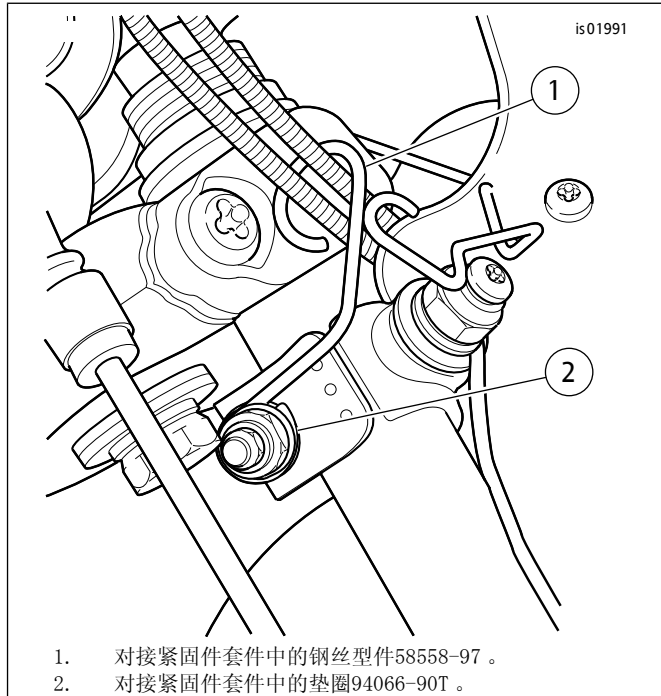


图3。固定节气门拉索（除鹿角样式把手之外的所有把手）（向上观察的视图）

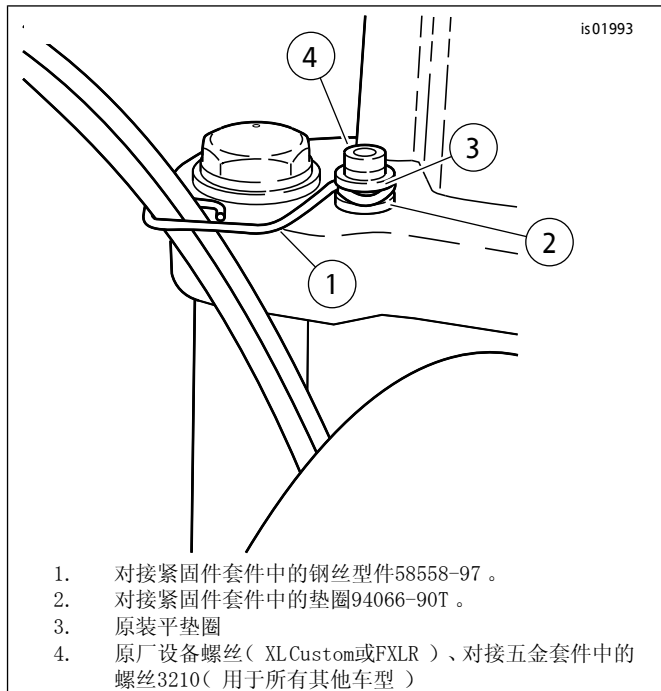


图4。固定节气门拉索（鹿角样式回拉把手）

- 为上部挡风玻璃底架组装五金件，如图所示。保持夹具螺母松开，以便在叉管上下滑动夹具进行正确调节。
- 将两个下部挡风玻璃组件固定装置挂入下部衬套的槽中，然后将上部夹具组件滑入到位，直至上部衬套牢固安装至上部挡风玻璃固定装置中。

警告

附件安装不当或货物搭载不当会给摩托车的稳定性和操纵性带来不良影响，可能造成死亡或重伤。(00455b)

警告

未在固定零件和移动零件之间保证充分的间隙可导致失控，可能造成死亡或重伤。(00378a)

- 保持挡风玻璃放置到位，拧紧上部夹具螺母至14牛米(10英尺磅)。拧紧期间确保夹具不旋转(安装衬套必须平行于挡风玻璃支架)。

注意

检查挡风玻璃，确保与前灯开口的相对位置调节正确。必要时上下调节安装夹具，以便前灯与挡风玻璃之间保持正确的相对位置。

注意

定期检查安装硬件。底架松动时不得骑行。安装松散会对所有其它底架及挡风玻璃本身造成过大应力，导致部件早期失效。

护理与清洁

注意

在一天中的某些时候，挡风玻璃曲率反射的太阳光会导致摩托车仪表过热。停车时应注意该问题。迎着太阳停车、在仪表上放置不透明物体或调节挡风玻璃以避免反射。

注意

哈雷戴维森挡风玻璃采用聚碳酸酯制造。与其他类型的摩托车挡风玻璃材料相比，聚碳酸酯更耐用、抗变形能力更强，但这种材料也需要精心维护和护理。聚碳酸酯维护不当可导致挡风玻璃损坏。(00230b)

注意

切勿在烈日或高温下清洁Lexan®聚碳酸酯。粉状、砂状或碱性清洁剂会损坏挡风玻璃。不得用刀片或其它锐器刮擦挡风玻璃，否则会造成永久性损坏。

注意

在哈雷戴维森挡风玻璃上只能使用哈雷戴维森推荐的产品。不得使用腐蚀性强的化学品或挡雨装置，这样可能损坏挡风玻璃表面，如变暗或起雾。(00231c)

注意

切勿使用苯、涂料稀释剂、汽油或其他类型的烈性清洁剂清洗挡风玻璃。否则会损坏挡风玻璃表面。(00232c)

- 切勿使用苯、涂料稀释剂、汽油、润滑剂(包括Armorall®)或任何其他清洁剂清洗橡胶衬套。否则会损坏衬套表面。

注意

清洗前用干净的湿布盖住挡风玻璃约15分钟可以更容易去除粘在玻璃上干燥的小虫子。

维修零件

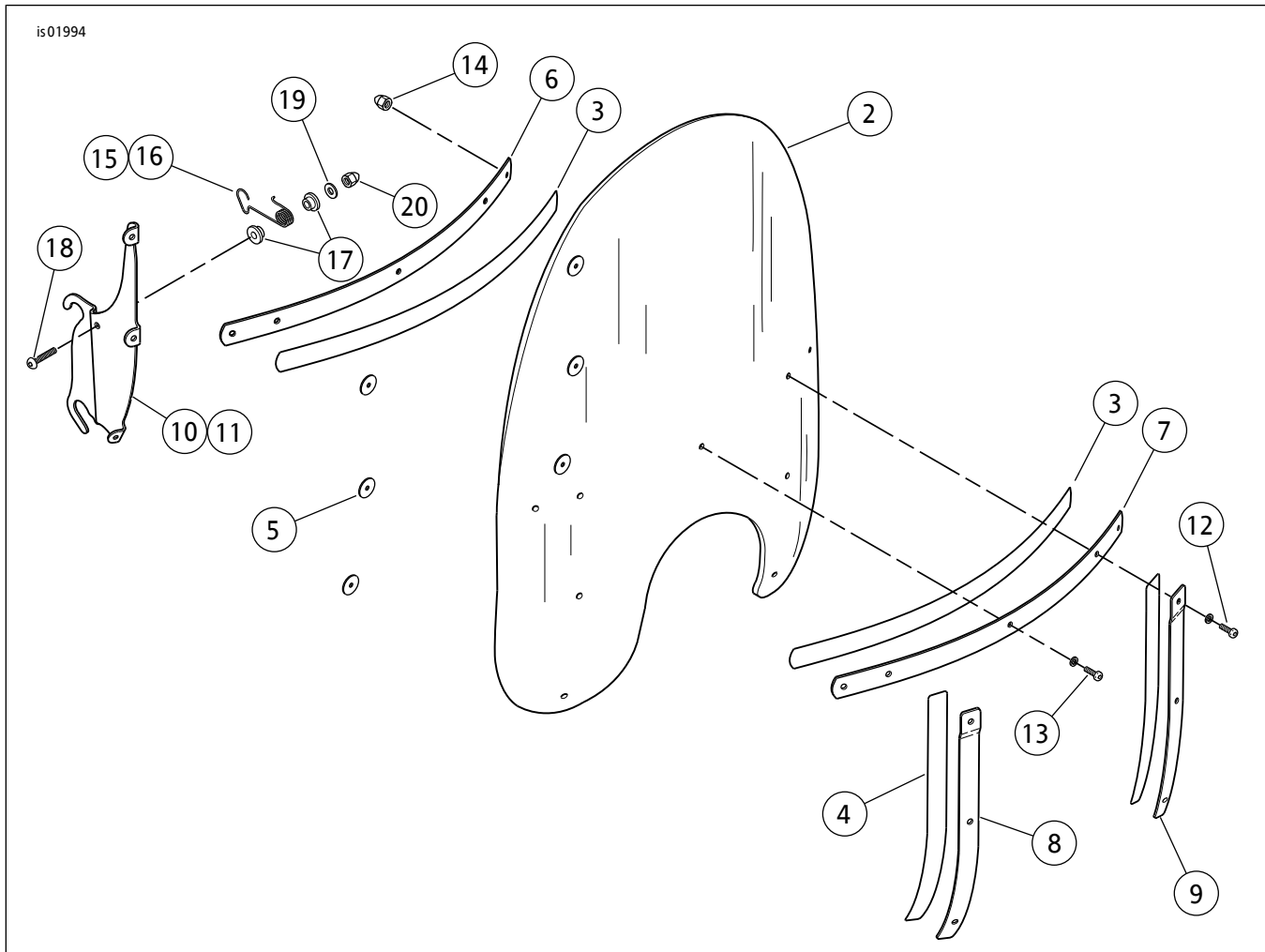


图5。维修零件1：挡风玻璃套件

表2。维修零件表

项目	描述(数量)	PartNo.	项目	描述(数量)	PartNo.
套件58034-96、58112-96、58357-96、58367-96、58626-99					
注意：实际部件的外观可能与插图不同。					
1	挡风玻璃维修套件(包括项目2-5)		10	挡风玻璃支架(右)	58122-96
	用于套件58034-96(标准高度,透明)	58061-96	11	挡风玻璃支架(左)	58116-96
	用于套件58112-96(低姿,烟灰色)	58103-96	12	Torx盘头螺丝(2)#12-24x13/16英寸长	2452
	用于套件58357-96(标准高度,透明)	58358-96	13	Torx盘头螺丝(7)#12-24x5/8英寸长	2921
	用于套件58367-96(低姿,烟灰色)	58368-96	14	盖形螺母,#12-24(镀铬)(9)	7651
	用于套件58626-99(标准高度,烟灰色)	58625-99	15	钢丝型件挡风玻璃固定器(右)	58266-95
2	挡风玻璃	不单独出售	16	钢丝型件挡风玻璃固定器(左)	58259-95
3	水平带(2)	58052-78	17	尼龙衬套(4)	58272-95
4	竖直带(2)	58417-77	18	半圆头螺丝(镀铬)(2)	94426-95
5	黑色橡胶垫圈(6)	58152-96	19	平垫圈,1/4英寸(银色)(2)	6703
6	挡风玻璃水平支架(内)	58050-78A	20	盖形螺母,1/4-20(镀铬)(2)	94004-90T
7	挡风玻璃水平支架(外)	58051-78A			

表2。维修零件表

项目	描述(数量)	Part No.	项目	描述(数量)	Part No.
8	挡风玻璃外支架(右)	58406-75A			
9	挡风玻璃外支架(左)	58408-75A			

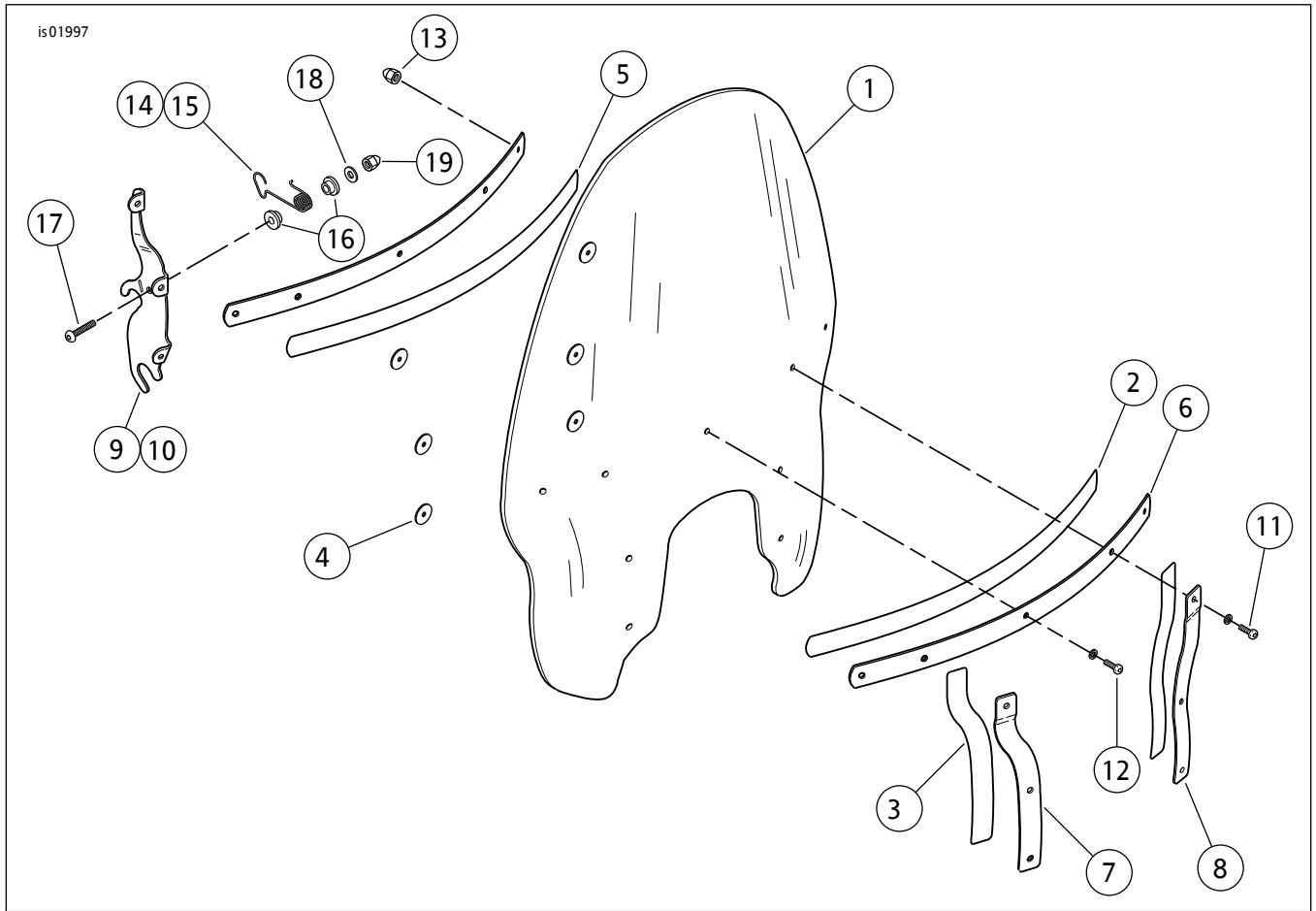


图6。维修零件2：挡风玻璃套件

表3。维修零件表

项目	描述(数量)	Part No.	项目	描述(数量)	Part No.
套件58570-96和58441-96					
注意：实际部件的外观可能与插图不同。					
1	挡风玻璃	不单独出售	11	Torx盘头螺丝(2)#12-24x13/16英寸长	2452
2	水平带	58582-96	12	Torx盘头螺丝(7)#12-24x5/8英寸长	xxxxx-xx
3	竖直带	58583-96	13	盖形螺母,#12-24(镀铬)(9)	7651
4	黑色橡胶垫圈(6)	58152-96	14	钢丝型件挡风玻璃固定器(右)	58580-96A
5	挡风玻璃水平支架(内)	58578-96	15	钢丝型件挡风玻璃固定器(左)	58579-96A
6	挡风玻璃水平支架(外)	58577-96	16	尼龙衬套(4)	58272-95
7	挡风玻璃外支架(右)	58575-96	17	半圆头螺丝(镀铬)(2)	94426-95
8	挡风玻璃外支架(左)	58576-96	18	平垫圈,1/4英寸(银色)(2)	6703

表3. 维修零件表

项目	描述(数量)	PartNo.	项目	描述(数量)	PartNo.
9	挡风玻璃支架(右)	58573-96	19	盖形螺母, 1/4-20(镀铬)(2)	94004-90T
10	挡风玻璃支架(左)	58574-96			

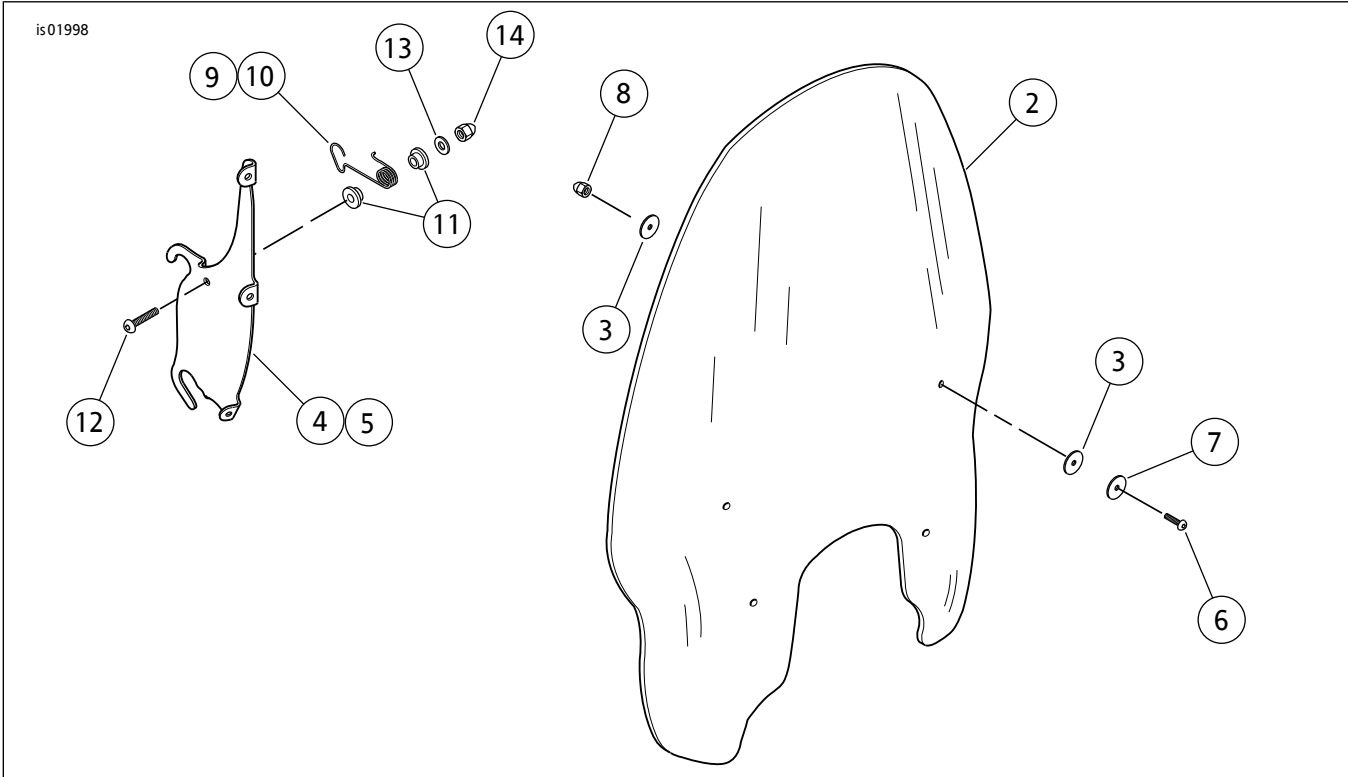


图7. 维修零件3: 挡风玻璃套件

表4. 维修零件表

项目	描述(数量)	PartNo.	项目	描述(数量)	PartNo.
套件57960-97					
1	挡风玻璃维修套件(包括项目2和3)	57730-98	8	盖形螺母, 5/16-24(镀铬)(4)	94007-90T
2	挡风玻璃	不单独出售	9	钢丝型件挡风玻璃固定器(右)	58580-96A
3	黑色橡胶垫圈(8)	58152-96	10	钢丝型件挡风玻璃固定器(左)	58579-96A
4	挡风玻璃支架(右)	57963-97	11	尼龙衬套(4)	58272-95
5	挡风玻璃支架(左)	57962-97	12	半圆头螺丝(镀铬)(2)	94426-95

表4。维修零件表

项目	描述(数量)	PartNo.	项目	描述(数量)	PartNo.
6	镀铬半圆头螺丝, 带有锁片(4)	94639-99	13	平垫圈, 1/4英寸(银色)(2)	6703
7	镀铬垫圈(4)	6352	14	盖形螺母, 1/4-20(镀铬)(2)	94004-90T

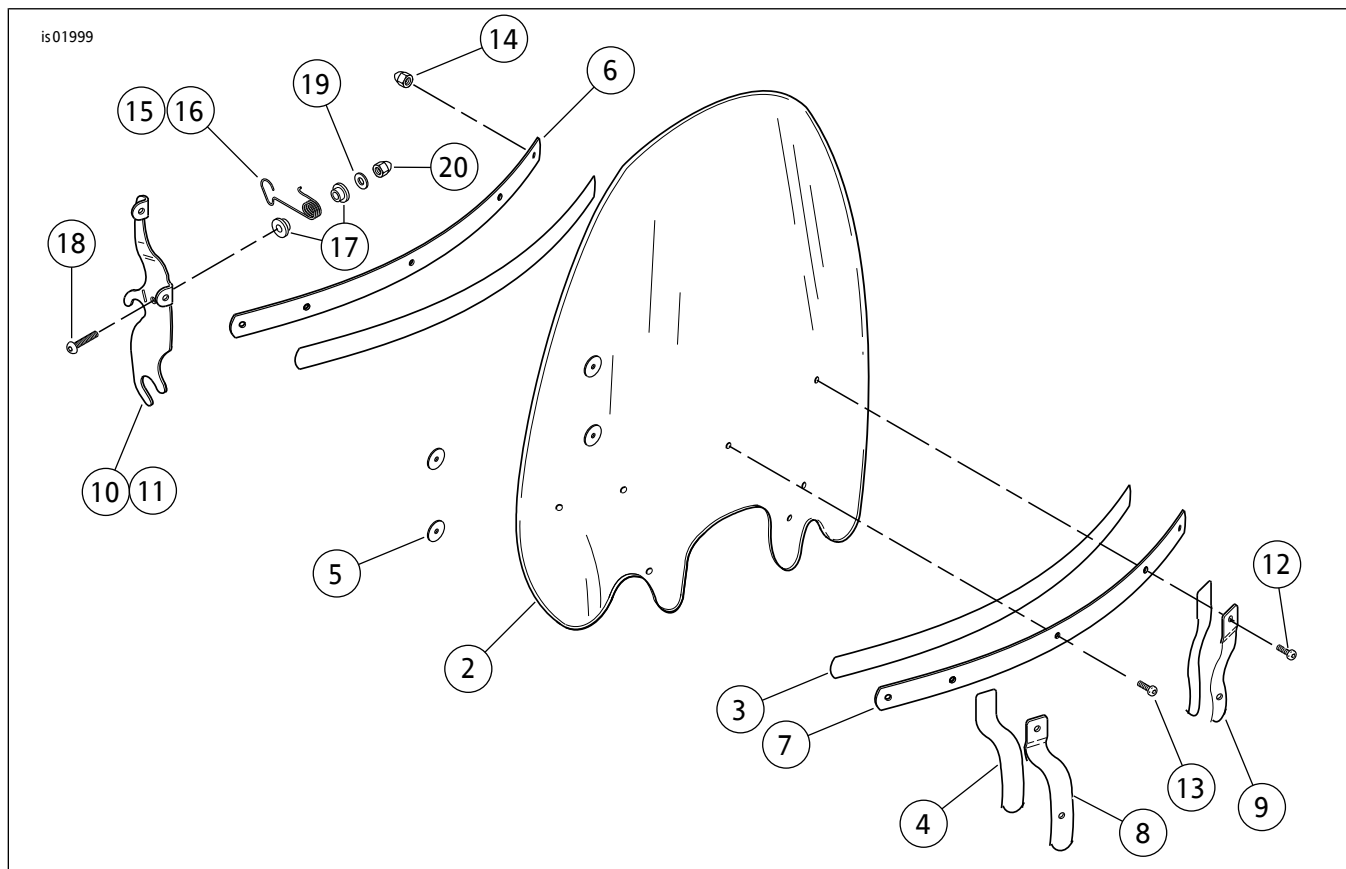


图8。维修零件4：挡风玻璃套件

表5。维修零件表

项目	描述(数量)	PartNo.	项目	描述(数量)	PartNo.
套件57715-01和57716-01					
1	挡风玻璃维修套件(包括项目2-5) 用于套件57715-01(低姿, 烟灰色)		11	挡风玻璃支架(左)	57711-01
	用于套件57716-01(标准高度, 透明)	57718-01	12	Torx盘头螺丝(2)#12-24x13/16英寸长	2452
	用于套件57715-01(标准高度, 烟灰色)	57717-01	13	Torx盘头螺丝(5)#12-24x5/8英寸长	2921
2	挡风玻璃	不单独出售	14	盖形螺母, #12-24(镀铬)(7)	7651A
3	水平带(2)	58052-78	15	钢丝型件挡风玻璃固定器(右)	58580-96A
4	竖直带(2)	57714-01	16	钢丝型件挡风玻璃固定器(左)	58579-96A
5	黑色橡胶垫圈(6)	58152-96	17	尼龙衬套(4)	58272-95
6	挡风玻璃水平支架(内)	58050-78A	18	半圆头螺丝(镀铬)(2)	94426-95
7	挡风玻璃水平支架(外)	58051-78A	19	平垫圈, 1/4英寸(银色)(2)	6703
8	挡风玻璃外支架(右)	57712-01	20	盖形螺母, 1/4-20(镀铬)(2)	94004-90T

表5。维修零件表

项目	描述(数量)	Part No.	项目	描述(数量)	Part No.
9	挡风玻璃外支架(左)	57713-01			
10	挡风玻璃支架(右)	57710-01			

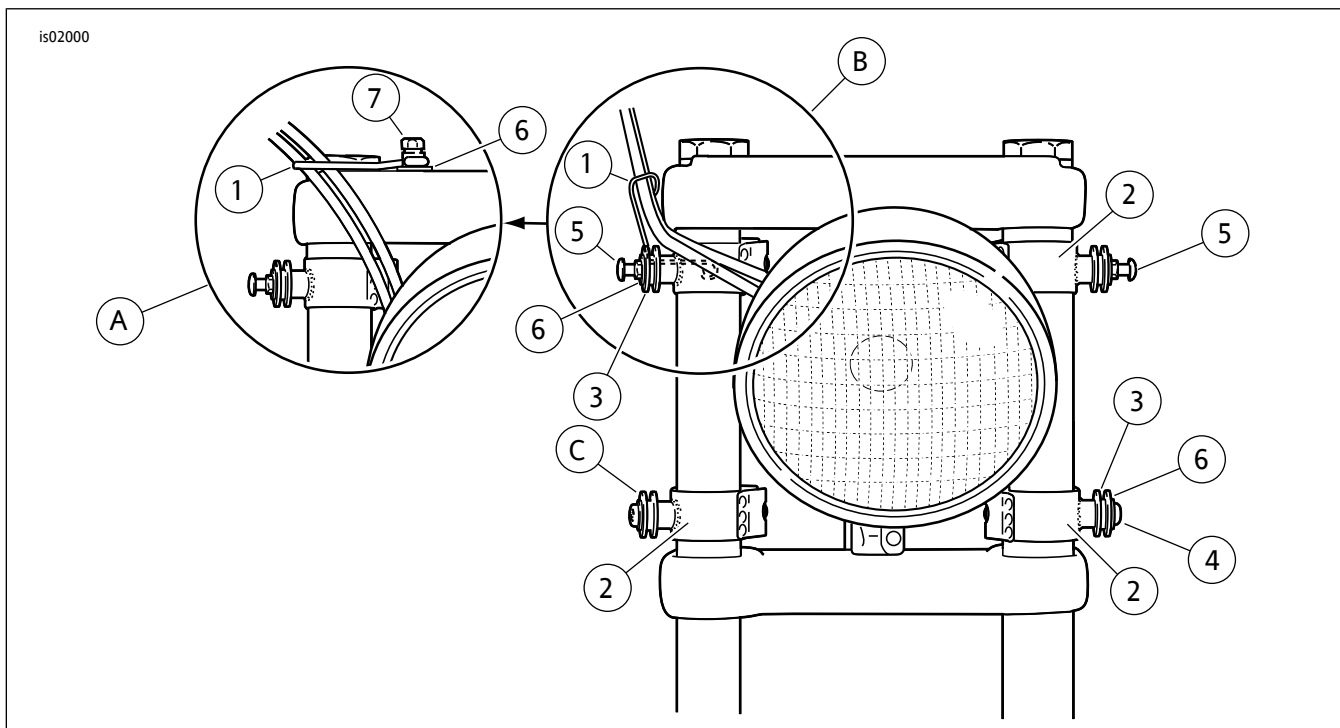


图9。维修零件5：挡风玻璃对接五金套件

表6。维修零件表

项目	描述(数量)	Part No.
挡风玻璃对接五金套件58164-96A		
1	钢丝型件	58558-97
2	安装夹具(4)	58124-96
3	衬套(4)	67621-94
4	半圆头螺丝(2)5/16-24x5/8英寸长	94468-94T
5	蘑菇紧固件(2)	58172-96
6	镀铬平垫圈(5)	94066-90T
7	凹头螺丝, 5/16-18x1.25英寸长	3210A
文字中提到, 但套件中不包括的项目:		
A	上部挡风玻璃底架(鹿角样式回拉把手)。	
B	上部挡风玻璃底架(鹿角样式把手之外的其他把手)。	
C	下部挡风玻璃底架	