



KIT PEDALINE POGGIAPIEDI HOG

GENERALITÀ

Numero kit

50364-04

Modelli

Questo kit pedaline poggia piedi è adatto a tutti i sostegni di pedaline poggia piedi ad "attacco maschio" Harley-Davidson.

Contenuto del kit

Vedere Figura 3 e Tabella 1.

INSTALLAZIONE

1. Rimuovere i dadi bloccanti e le viti che fissano le pedaline poggia piedi esistenti. Conservare tutta la bulloneria per l'installazione delle nuove pedaline poggia piedi.
2. Rimuovere le pedaline poggia piedi esistenti insieme alle rondelle elastiche. Conservare le rondelle elastiche per la successiva installazione.

NOTA

Vedere Figura 3. Eseguendo la fase 3, assicurarsi che la rondella elastica sia collocata all'interno del sostegno della pedalina poggia piedi con il bordo dritto rivolto verso la parte interna del sostegno, come illustrato nella Figura 2.

3. Installare le nuove pedaline così come erano installate le vecchie. Collocare una rondella elastica, insieme all'estremità dell'attacco nella pedalina poggia piedi, nelle scanalature degli appositi sostegni.

NOTA

Fissare ciascun gruppo di rondella elastica e pedalina poggia piedi con la vite e il dado bloccante rimossi precedentemente. Serrare i dadi bloccanti ad una coppia di 26 N·m (19 ft-lbs).

NOTA

È mostrato il kit 50915-90T, il kit 50916-90T è simile.

⚠ AVVERTENZA

Se urtati, i poggia piedi devono piegarsi in alto e verso la parte posteriore della motocicletta. Se i poggia piedi non vengono installati in questo modo, possono essere causa di lesioni gravi o mortali. (00366a)

4. Vedere Figura 1. Per ciascuna pedalina poggia piedi, allentare la vite di registrazione nel foro incassato, finché la pedalina ruota. Posizionare la pedalina poggia piedi come si desidera, quindi serrare la vite di registrazione ad una coppia di 29 N·m (21 ft-lbs).

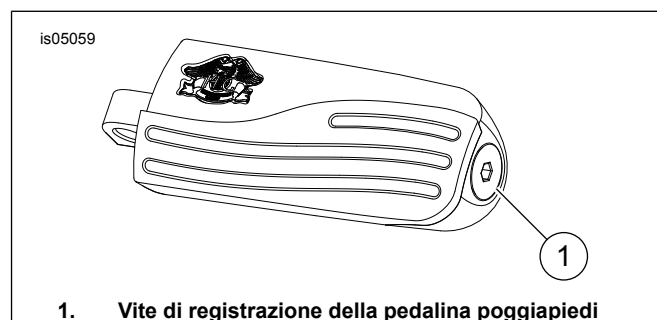


Figura 1. Vite di registrazione della pedalina poggia piedi

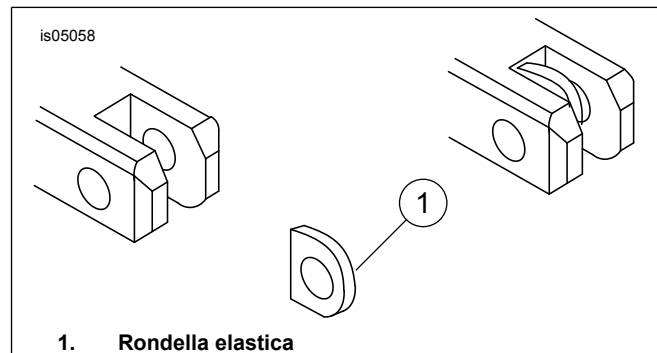


Figura 2. Installazione della rondella elastica della pedalina poggia piedi



Parti di ricambio

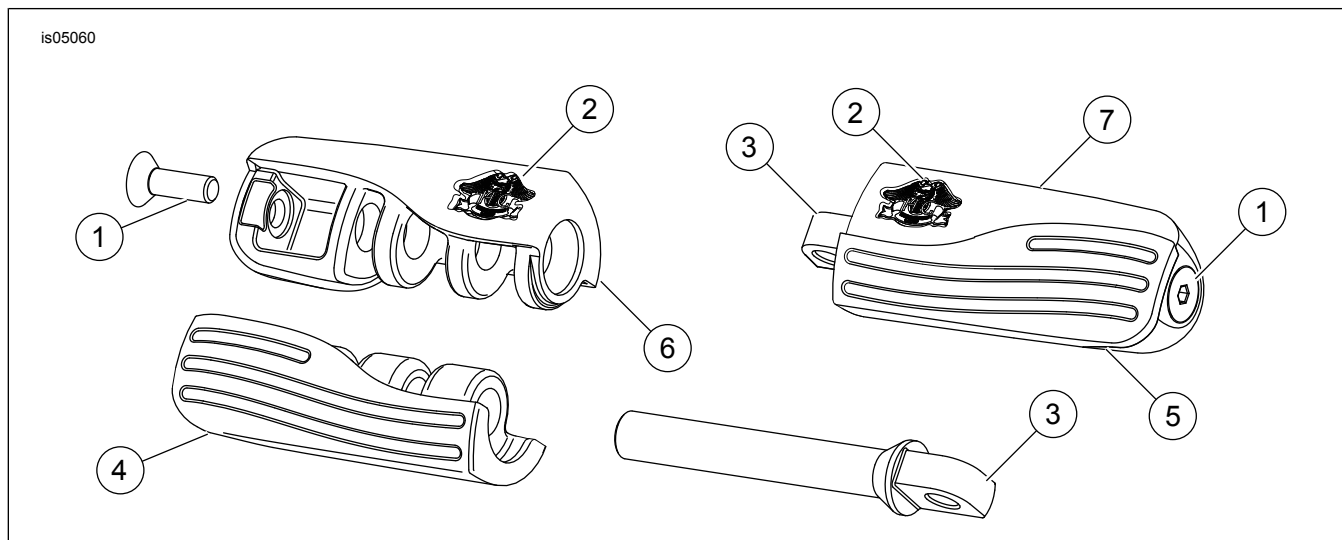


Figura 3. Parti di ricambio: kit pedaline poggiapiedi HOG

Tabella 1. Tabella delle parti di ricambio

Elemento	Descrizione (quantità)	Numero codice
1	Vite, a testa piatta, 5/16-18 x 1 pollice (2)	4682
2	Emblema HOG® (2)	95744-04
3	Attacco, sostegno pedalina poggiapiedi (2)	50351-03
4	Superficie antisdrucciolo sinistra, pedalina poggiapiedi HOG®	50386-04
5	Superficie antisdrucciolo destra, pedalina poggiapiedi HOG®	50388-04
6	Copripedalina sinistro, HOG®	Parte non venduta separatamente
7	Copripedalina destro, HOG®	Parte non venduta separatamente