



# INSTRUCTIONS

J01618

2009-06-30



## KIT DE BOÎTE À OUTILS DU CÔTÉ GAUCHE

### GÉNÉRALITÉS

#### Numéro de kit

64938-00

#### Modèles

Pour des informations sur la configuration des modèles, voir le catalogue P&A de vente au détail ou la section Pièces et accessoires de [www.harley-davidson.com](http://www.harley-davidson.com) (en anglais seulement).

#### Pièces supplémentaires requises

Pour les modèles FLSTF, FXST, FXSTB et FXSTS avec des appui-pied de passager, l'achat séparé d'un kit de rallonge d'appui-pied (49352-00) est requis pour installer correctement ce kit. Le kit de rallonge d'appui-pied n'est pas requis si ce kit de boîte à outils est installé avec des kits de marchepied de passager (50955-00 ou 50602-00).

#### Contenu du kit

Voir Figure 1 et Tableau 1.

### INSTALLATION

#### REMARQUE

*Tout en manipulant et en installant la boîte à outils, faire attention de ne pas rayer la surface.*

- Voir Figure 1. Attacher la boîte à outils (4) au support de montage de boîte à outils (1) en utilisant trois vis à tête cylindrique (2) et écrous (3).
- Retirer les deux vis à tête bombée (I) qui attachent le support de garde-boue (B) arrière gauche au cadre (C) de la moto. Conserver les vis pour le montage.
- Sur les modèles avec appui-pied de passager :**
  - Pour les modèles FLSTN :** Retirer la vis à tête bombée (N) et le support de repose-pied (O) de gauche avec le support de repose-pied (F) et le repose-pied (E) attachés.
  - Pour tous les autres modèles :** Retirer le contre-écrou (G), le boulon à tête hexagonale (J), la rondelle à ressort (H) et l'appui-pied (E). Retirer la vis à capuchon à tête creuse (K) qui attache le support de repose-pied (F) au cadre (C).
  - Retirer les deux boulons, écrous et rondelles qui attachent le bas du garde-boue au bras oscillant. Ceci permettra de déplacer le garde-boue lors de l'installation du nouveau boulon de repose-pied de passager.

- Conserver tous les composants retirés pour l'installation.

#### 4. Pour les modèles avec marchepieds de passager :

- Retirer la vis fixant l'ensemble de marchepied de passager au cadre. Déposer l'ensemble de marchepied.
- Conserver tous les composants retirés pour l'installation.

- Glisser le sommet du support de montage (1) entre le support de garde-boue arrière (B) et le cadre (C). Aligner les trous de dessus du support avec les trous de support de garde-boue. Aligner le trou de support inférieur avec le trou de montage de repose-pied dans le cadre. Installer les deux vis (I) retirées à l'étape 2 dans le support de garde-boue. Ne pas serrer les vis pour l'instant.

#### ▲ AVERTISSEMENT

**Les repose-pieds doivent se replier vers le haut et vers l'arrière de la moto en cas d'impact. Si les repose-pieds ne sont pas réglés pour se replier vers le haut et vers l'arrière, cela risque de causer la mort ou des blessures graves. (00366a)**

#### 6. Sur les modèles avec appui-pied de passager :

- Pour les modèles FLSTN :** Installer la vis à tête bombée (N) et le support de repose-pied (O) de gauche avec le support de repose-pied (F) et le repose-pied (E) attachés sur le dessus du support de boîte à outils (1). Serrer la vis à un couple de 47,5–61 N·m (35–45 ft-lbs).
- Pour tous les autres modèles :** Se reporter aux instructions du kit de rallonge d'appui-pied (49352-00) pour l'installation, et installer le kit de rallonge, le support de repose-pied et l'appui-pied au-dessus du support de boîte à outils (1).
- Installer les deux boulons, écrous et rondelles et attacher le bas du garde-boue au bras oscillant.

#### 7. Pour les modèles avec marchepieds de passager :

- Placer l'ensemble de marchepied, dans la même orientation que lorsqu'il avait été retiré, au-dessus du support de boîte à outils.
- Installer la vis retirée à l'étape 4. Serrer à un couple de 47,5–61 N·m (35–45 ft-lbs).

**REMARQUE**

Si le véhicule est équipé de sacs de style Heritage comme équipement d'origine, installer le kit de repositionnement de support (90238-00).

8. Serrer les vis à tête bombée du support de garde-boue de l'étape 2 à un couple de 28,5–36,6 N·m (21–27 ft·lbs).

9. Mettre de côté le restant de la visserie de montage du kit et d'origine.

**REMARQUE**

La capacité maximale de la boîte à outils est de 2,25 kg (5 lb).

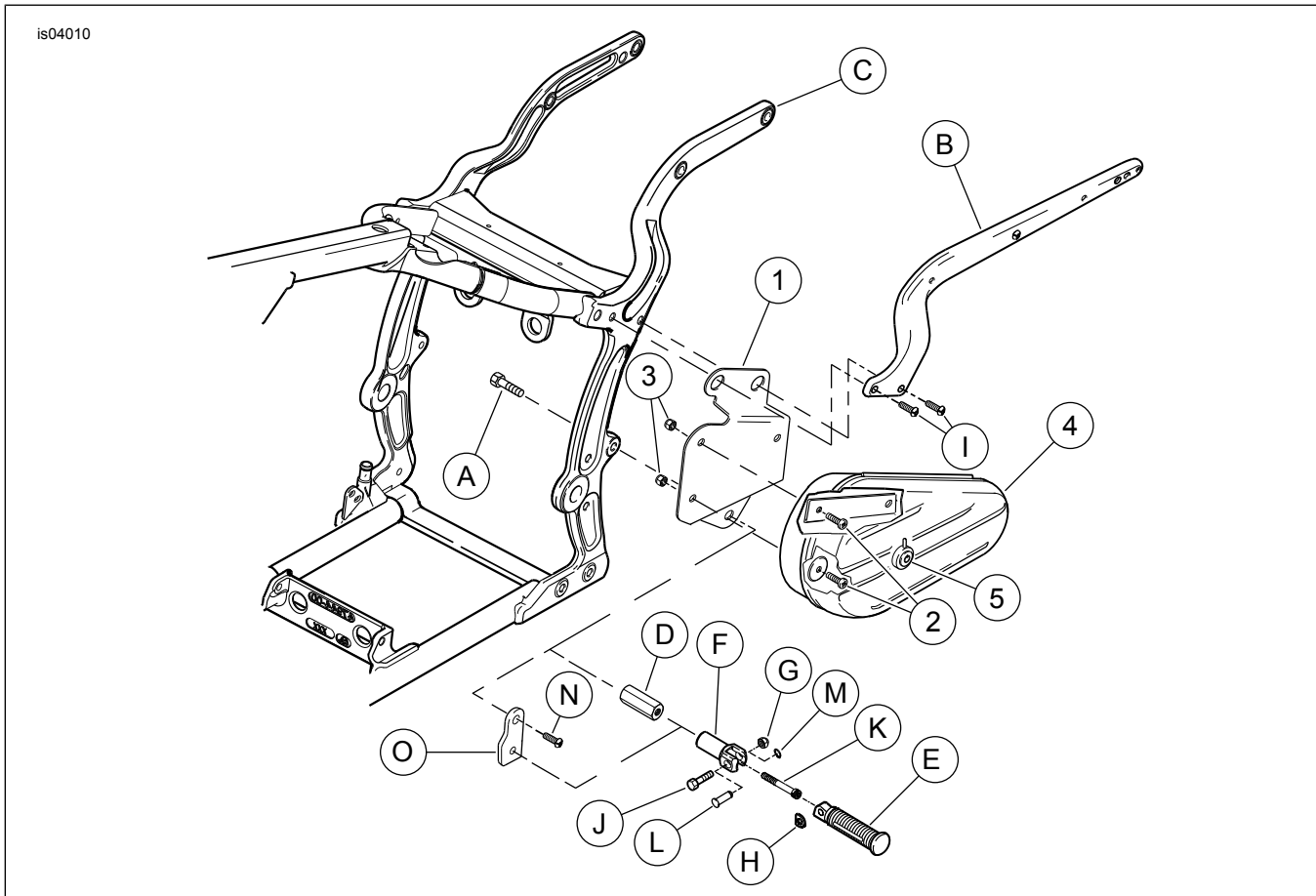
**PIÈCES DÉTACHÉES**

Figure 1. Pièces détachées : Kit de boîte à outils du côté gauche

Tableau 1. Tableau des pièces détachées

Élément	Description (quantité)	Numéro de pièce
1	Support, montage de boîte à outils	Non vendu séparément
2	Vis, tête cylindrique (3)	2774
3	Ecrou hexagonal (3)	7686
4	Boîte à outils	Non vendu séparément
5	Verrou, boîte à outils	45797-99
6	Clé (2), (non représentée)	64204-96
<b>Éléments mentionnés dans le texte, mais non inclus dans le kit :</b>		
A	Vis	
B	Support de garde-boue	
C	Cadre	
D	Rallonge, repose-pied (du kit 49352-00)	
E	Repose-pied	
F	Support de repose-pied	
G	Contre-écrou	
H	Rondelle à ressort	
I	Vis (2)	
J	Vis	
K	Vis	

**Tableau 1. Tableau des pièces détachées**

<b>Éléme- nt</b>	<b>Description (quantité)</b>	<b>Numéro de pièce</b>
L	Axe de chape (FLSTN)	
M	Anneau de retenue (FLSTN)	
N	Vis de support (FLSTN)	
O	Support de repose-pied (FLSTN)	