



# ISTRUZIONI

J01618

2009-06-30



## KIT DELLA SCATOLA DEGLI ATTREZZI PER IL LATO SINISTRO

### GENERALITÀ

#### Numero kit

64938-00

#### Modelli

Per informazioni sugli abbinamenti dei modelli, vedere il catalogo delle parti di ricambio e accessori o la sezione Parts and Accessories (Parti e Accessori) sul sito web [www.harley-davidson.com](http://www.harley-davidson.com) (solo in inglese).

#### Parti supplementari necessarie

Per i modelli FLSTF, FXST, FXSTB e FXSTS con pedaline poggiatesta del passeggero, è richiesto l'acquisto separato di un kit prolungamento pedaline poggiatesta (49352-00) per la corretta installazione di questo kit. Se questo kit della scatola attrezzi viene installato sui modelli con kit pedana del passeggero (50955-00 o 50602-00), il kit prolungamento pedaline poggiatesta non è richiesto.

#### Contenuto del kit

Vedere Figura 1 e Tabella 1.

### INSTALLAZIONE

#### NOTA

*Mentre si maneggia e si installa la scatola degli attrezzi, fare attenzione a non rigare la superficie.*

- Vedere Figura 1. Attaccare la scatola degli attrezzi (4) alla relativa staffa di montaggio (1) utilizzando le tre viti a testa bombata (2) e i dadi (3).
- Rimuovere le due viti a testa bombata (I) che fissano il sostegno del parafrangente posteriore sinistro (B) al telaio della motocicletta (C). Conservare le viti per il montaggio.
- Sui modelli dotati di pedaline poggiatesta del passeggero:**
  - Per il modello FLSTN:** Rimuovere la vite a testa bombata (N) e la staffa sinistra del poggiatesta (O) con attaccato il sostegno del poggiatesta (F) ed il poggiatesta (E).
  - Per tutti gli altri modelli:** Rimuovere il dado bloccante (G), il bullone a testa esagonale (J), la rondella elastica (H) e la pedalina poggiatesta (E). Rimuovere la vite ad esagono incassato (K) che fissa il sostegno del poggiatesta (F) al telaio (C).

- Rimuovere i due bulloni, i dadi e le rondelle che fissano la parte inferiore del paraspruzzi al forcellone. In questo modo è possibile spostare il paraspruzzi quando si installano i nuovi bulloni del poggiatesta del passeggero.

- Mettere da parte i componenti rimossi per la successiva installazione.

#### 4. Sui modelli dotati di pedane del passeggero:

- Rimuovere la vite che fissa la pedana del passeggero al telaio. Rimuovere il gruppo della pedana.
- Mettere da parte i componenti rimossi per la successiva installazione.

- Far scorrere la parte superiore della staffa di montaggio (1) tra il sostegno del parafrangente posteriore (B) e il telaio (C). Allineare i fori nella parte superiore della staffa con i fori del sostegno del parafrangente. Allineare il foro inferiore della staffa con il foro di montaggio del poggiatesta nel telaio. Installare le due viti (I), rimosse al punto 2, nel sostegno del parafrangente. Non serrare le viti in questo momento.

#### ▲ AVVERTENZA

**Se urtati, i poggiatesta devono piegarsi in alto e verso la parte posteriore della motocicletta. Se i poggiatesta non vengono installati in questo modo, possono essere causa di lesioni gravi o mortali. (00366a)**

#### 6. Sui modelli dotati di pedaline poggiatesta del passeggero:

- Per il modello FLSTN:** Installare la vite a testa bombata (N) e la staffa sinistra del poggiatesta (O) con attaccato il sostegno del poggiatesta (F) ed il poggiatesta (E) sopra la staffa della scatola degli attrezzi (1). Serrare la vite ad una coppia di 47,5–61 N·m (35–45 ft-lbs).
- Per tutti gli altri modelli:** Per l'installazione vedere le istruzioni contenute nel kit prolungamento pedaline poggiatesta (49352-00), ed installare il kit dell'estensione, il sostegno del poggiatesta e la pedalina poggiatesta sopra la staffa della scatola degli attrezzi (1).
- Installare i due bulloni, i dadi e le rondelle e fissare la parte inferiore del paraspruzzi al forcellone.



7. **Sui modelli dotati di pedane del passeggero:**
- Posizionare il gruppo della pedana, con lo stesso orientamento che aveva quando è stato rimosso, sopra la staffa della scatola degli attrezzi.
  - Installare la vite rimossa al punto 4. Serrare ad una coppia di 47,5–61 N·m (35–45 ft-lbs).

**NOTA**

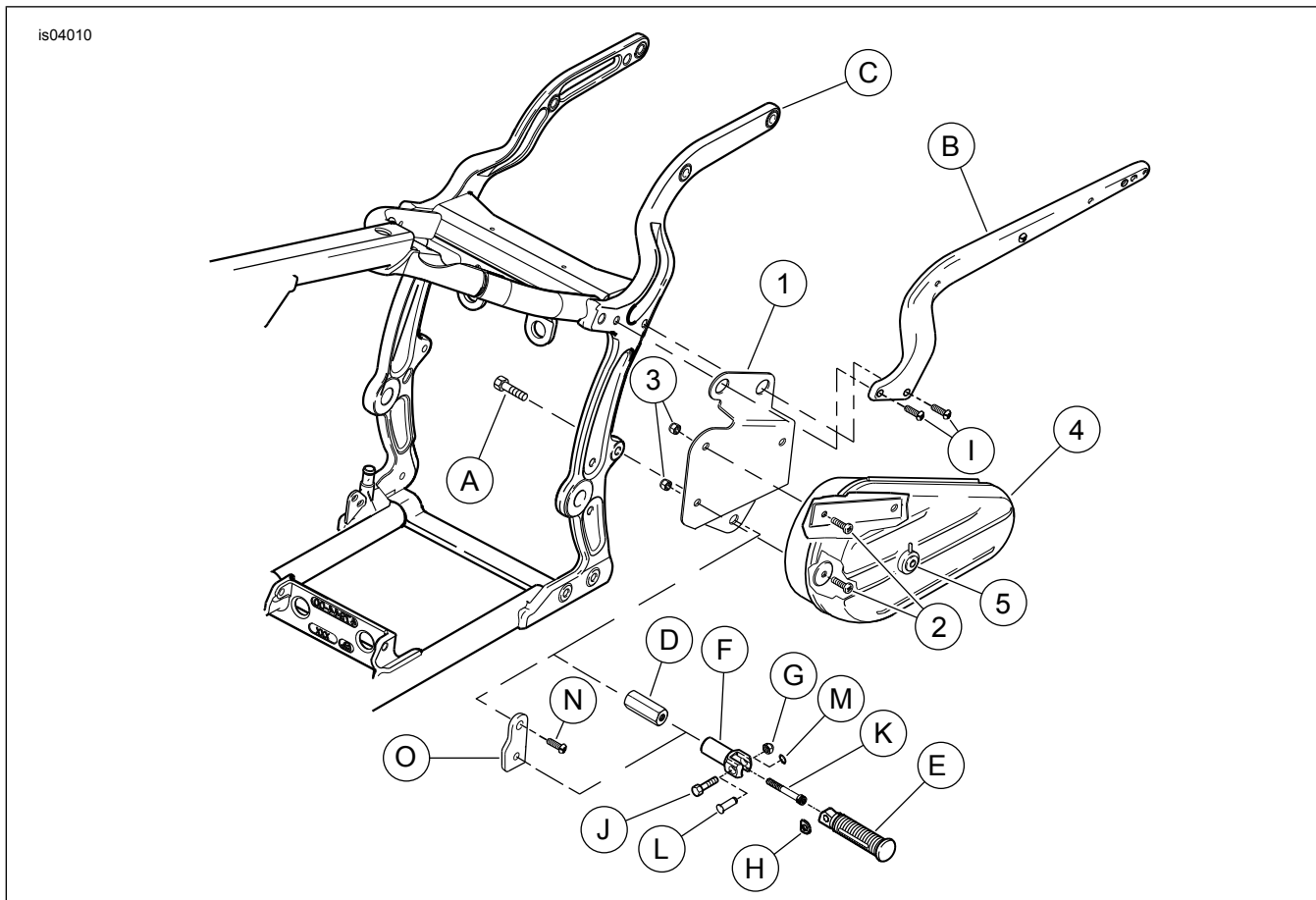
Se il veicolo è dotato di borse portapacchi originali Heritage, installare il kit di riposizionamento staffa (90238-00).

- Serrare le viti a testa bombata del sostegno del parafrangente, di cui al punto 2, ad una coppia di 28,5–36,6 N·m (21–27 ft-lbs).
- Eliminare la bulloneria rimanente, originale e del kit.

**NOTA**

La massima capacità di peso della scatola degli attrezzi è di 2,25 kg (5 lb).

**PARTI DI RICAMBIO**



**Figura 1. Parti di ricambio: kit della scatola degli attrezzi per il lato sinistro**

**Tabella 1. Tabella delle parti di ricambio**

Elemento	Descrizione (quantità)	Numero codice
1	Staffa, montaggio della scatola degli attrezzi	Parte non venduta separatamente
2	Vite, a testa bombata (3)	2774
3	Dado, esagonale (3)	7686
4	Scatola degli attrezzi	Parte non venduta separatamente
5	Serratura, scatola degli attrezzi	45797-99
6	Chiave (2) (non illustrata)	64204-96
<b>Elementi menzionati nel testo, ma non contenuti nel kit:</b>		
A	Vite	
B	Sostegno del parafrangente	
C	Telaio	
D	Prolungamento, poggiatesta (dal kit N° codice 49352-00)	

**Tabella 1. Tabella delle parti di ricambio**

<b>Elemento</b>	<b>Descrizione (quantità)</b>	<b>Numero codice</b>
E	Poggiapiedi	
F	Sostegno del poggiapiedi	
G	Dado bloccante	
H	Rondella elastica	
I	Vite (2)	
J	Vite	
K	Vite	
L	Perno a testa piana (FLSTN)	
M	Anello di ritegno (FLSTN)	
N	Vite della staffa (FLSTN)	
O	Staffa del poggiapiedi (FLSTN)	