



# INSTRUÇÕES

J01618

2009-06-30



## KIT DE CAIXA DE FERRAMENTAS PARA O LADO ESQUERDO

### INFORMAÇÕES GERAIS

#### Números do kit

64938-00

#### Modelos

Para informações sobre a adaptação aos modelos, veja o catálogo de peças e acessórios de varejo ou a seção de peças e acessórios do site [www.harley-davidson.com](http://www.harley-davidson.com) (somente em inglês).

#### Peças adicionais necessárias

Para os modelos FLSTF, FXST, FXSTB e FXSTS com pedais do passageiro, é necessária a aquisição separada de um kit de extensão de pedal do passageiro (49352-00) para a instalação correta deste kit. O kit de extensão de pedal do passageiro não é necessário se o kit de caixa de ferramentas estiver instalado com kits de estribo do passageiro (50955-00 ou 50602-00).

#### Conteúdo do kit

Veja a Figura 1 e a Tabela 1.

### INSTALAÇÃO

#### NOTA

*Ao manusear e instalar a caixa de ferramentas tome cuidado para não arranhar a superfície.*

1. Veja a Figura 1. Fixe a caixa de ferramentas (4) no suporte de montagem da caixa de ferramentas (1) usando os três parafusos cabeça panela (2) e porcas (3).
2. Remova os dois parafusos de cabeça abaulada (I) que fixam o suporte traseiro esquerdo do pára-lama (B) no quadro da motocicleta (C). Guarde os parafusos para a instalação.
3. **Para modelos com pedais de apoio do passageiro:**
  - a. **Para os modelos FLSTN:** Remova o parafuso de cabeça abaulada (N) e o suporte esquerdo (O) com o suporte do apoio para o pé (F) e o (E) fixados.
  - b. **Para todos os outros modelos:** Remova a contraporca (G), o parafuso de cabeça hexagonal (J), a arruela de pressão (H) e o pedal de apoio (E). Remova o parafuso Allen (K) que fixa o suporte do apoio para o pé (F) no quadro (C).

- c. Remova os dois parafusos, as duas porcas e arruelas que fixam a parte inferior do protetor contra respingos ao braço oscilante. Isto permitirá mover o protetor contra respingos ao instalar o parafuso do novo apoio para o pé do passageiro.

- d. Guarde todos os componentes removidos para a instalação.

#### 4. Para modelos com estribos do passageiro:

- a. Remova o parafuso que prende o conjunto do estribo do passageiro à estrutura. Remova o conjunto do estribo.
- b. Guarde todos os componentes removidos para a instalação.

5. Deslize a parte superior do suporte da caixa de ferramentas (1) entre o suporte do pára-lama traseiro (B) e o quadro (C). Alinhe os furos superiores do suporte aos furos do suporte do pára-lama. Alinhe o furo do suporte inferior ao furo de montagem do apoio para o pé no quadro. Instale os dois parafusos (I), removidos no passo 2, no suporte do pára-lama. Não aperte os parafusos por enquanto.

#### ▲ ATENÇÃO

**Os suportes para os pés devem dobrar para cima e para a traseira da motocicleta ao serem pressionados. A falha em ajustar os pedais para que se dobrem para cima e para trás poderá resultar em morte ou lesões graves. (00366a)**

#### 6. Para modelos com pedais de apoio do passageiro:

- a. **Para os modelos FLSTN:** Instale o parafuso de cabeça abaulada (N) e o suporte do apoio para o pé esquerdo (O), com o suporte (F) e o apoio para o pé (E) fixados, na parte superior do suporte da caixa de ferramentas (1). Aperte o parafuso com torque de 47,5–61 N·m (35–45 ft-lbs).
- b. **Para todos os outros modelos:** Para a instalação, consulte as instruções do kit de extensão do apoio para o pé (49352-00) e instale o kit de extensão, o suporte do apoio para o pé e o pedal de apoio na parte superior do suporte da caixa de ferramentas (1).
- c. Instale os dois parafusos, as duas porcas e arruelas e fixe a parte inferior do protetor contra respingos no braço oscilante.

**7. Para modelos com estribos do passageiro:**

- a. Posicione o conjunto do estribo, com a mesma orientação com que foi removido, na parte superior do suporte da caixa para ferramentas.
- b. Instale o parafuso removido no passo 4. Aperte o parafuso com torque de 47,5–61 N·m (35–45 ft-lbs).

**NOTA**

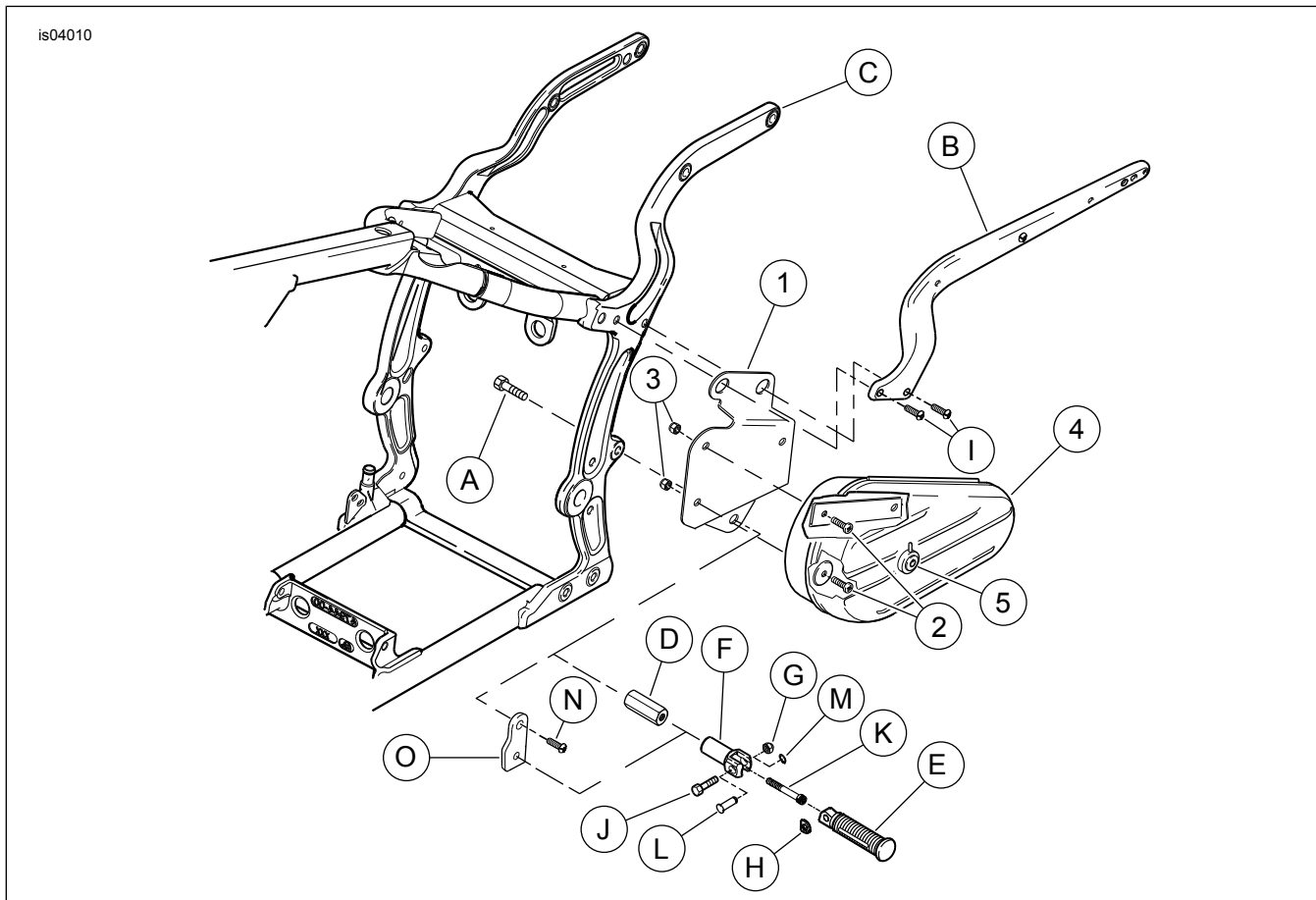
Se o veículo for equipado com alforjes estilo Heritage originais, instale o kit de reposicionamento do suporte (90238-00).

8. Aperte os parafusos de cabeça abaulada de suporte do pára-lama, do passo 2 com torque de 28,5–36,6 N·m (21–27 ft-lbs).
9. Descarte as ferragens de fixação originais e do kit restantes.

**NOTA**

A capacidade de peso máxima da caixa de ferramentas é de 2,25 kg (5 lb).

**PEÇAS DE REPOSIÇÃO**



**Figura 1. Peças de reposição: kit de caixa de ferramentas para o lado esquerdo**

**Tabela 1. Tabela de peças de reposição**

Item	Descrição (quantidade)	Peça N.º
1	Suporte, montagem da caixa de ferramentas	Não é vendida separadamente
2	Parafuso, cabeça panela (3)	2774
3	Porca, hexagonal (3)	7686
4	Caixa de ferramentas	Não é vendida separadamente
5	Trava, caixa de ferramentas	45797-99
6	Chave (2) (não mostrada)	64204-96
<b>Itens mencionados no texto, mas não incluídos no kit:</b>		
A	Parafuso	
B	Suporte do pára-lama	
C	Quadro	
D	Extensão, apoio para o pé (do kit 49352-00)	
E	Apoio para o pé	

**Tabela 1. Tabela de peças de reposição**

<b>Item</b>	<b>Descrição (quantidade)</b>	<b>Peça N.º</b>
F	Suporte do apoio para o pé	
G	Contraporca	
H	Arruela de pressão	
I	Parafuso (2)	
J	Parafuso	
K	Parafuso	
L	Pino de segurança (FLSTN)	
M	Anel de retenção (FLSTN)	
N	Parafuso do suporte (FLSTN)	
O	Suporte do apoio para os pés (FLSTN)	