



# ISTRUZIONI

J02167

2006-05-07



## KIT COPERCHIO DEL TUBO FLESSIBILE DELLO SFIATATOIO

### GENERALITÀ

#### Numero kit

37961-02

#### Modelli

Questo kit è adatto ai modelli Touring 2002-2006. Deve essere usato con il coperchio di interfaccia, N° codice 66096-02 o 66503-02. (Non è adatto ai modelli con coperchio del blocco punterie, N° codice 18248-99, o con coperchio dell'elettromagnete del motorino di avviamento, N° codice 31724-98.)

#### Parti supplementari occorrenti

**Prima dell'installazione di questo kit, è necessario installare uno dei kit del coperchio d'interfaccia del motore No codice 66096-02 o 66503-02, che dovrà essere acquistato a parte (questi kit sono disponibili presso i concessionari Harley-Davidson).**

#### NOTA

*Un manuale di manutenzione per il modello di motocicletta è disponibile presso il concessionario Harley-Davidson.*

#### Contenuto del kit

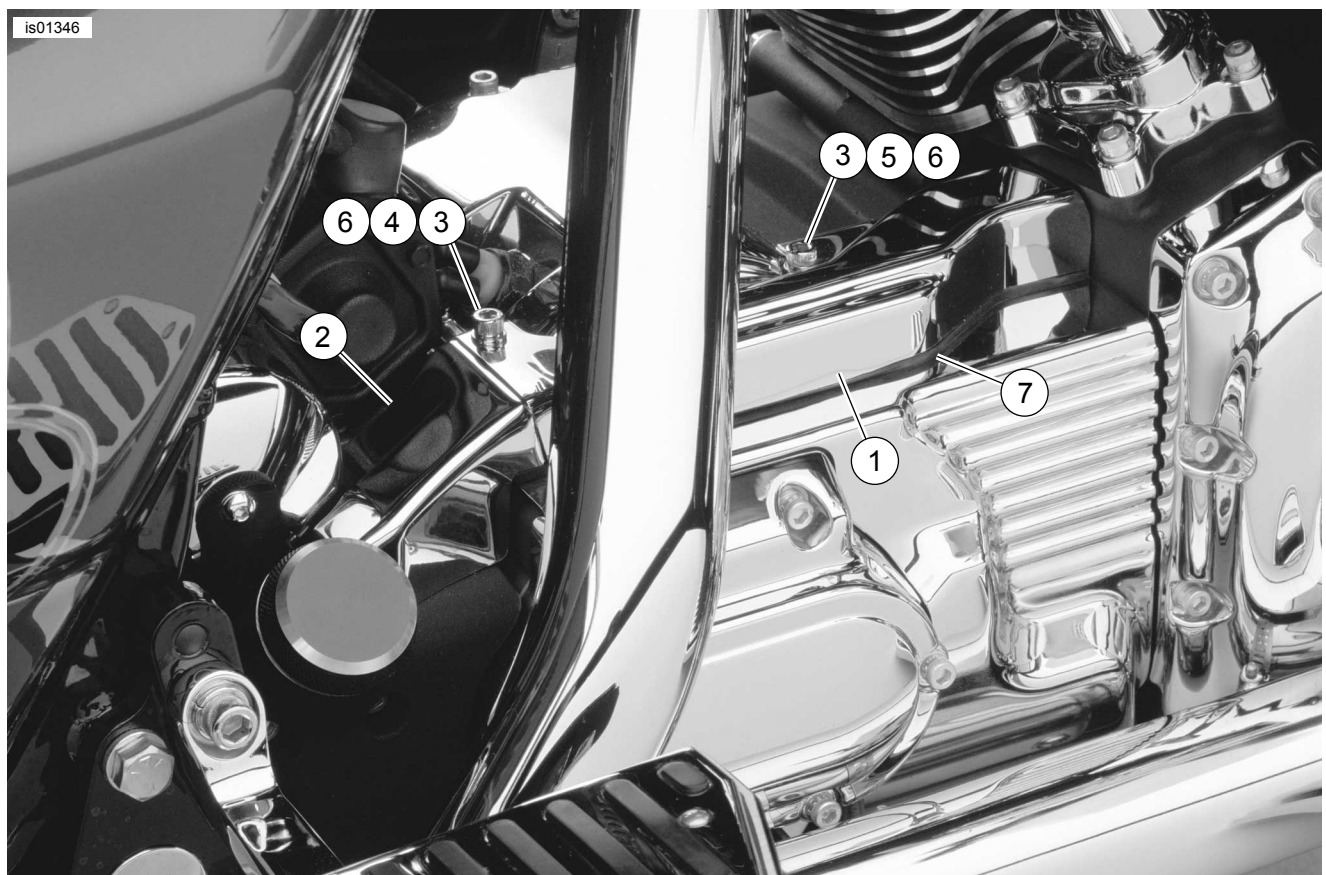
Vedere Figura 3 e Tabella 1.

### INSTALLAZIONE

#### NOTA

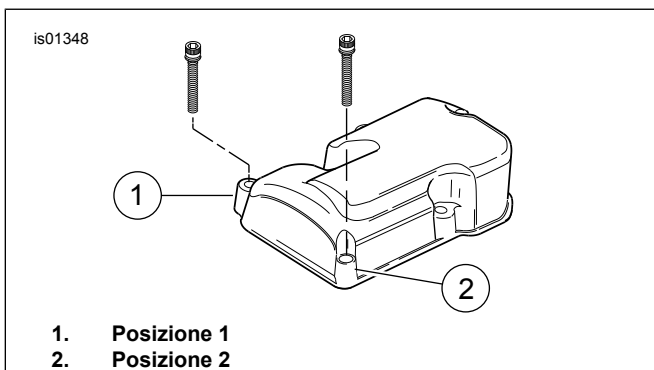
*Installare il canale ad U di gomma come descritto sotto. La mancata installazione del canale ad U può dare luogo a danni estetici al coperchio d'interfaccia del motore.*

1. Vedere Figura 3 e Figura 1. Allineare il canale ad U di gomma (7) lungo il fondo del pezzo di coperchio anteriore (più lungo) (1) come illustrato (una piccola parte andrà a finire sopra al coperchio più corto, una volta installato). Potrebbe essere necessario rifilare la parte in più del canale ad U, una volta installato.



- |   |   |
|---|---|
| 1. Coperchio, lungo                                   | 5. Distanziale, lungo (installato sotto il coperchio) |
| 2. Coperchio, corto                                   | 6. Rondelle (2)                                       |
| 3. Viti (2)   | 7. Canale ad U di gomma                               |
| 4. Distanziale, corto (installato sotto il coperchio) |   |

**Figura 1. Coperchio del tubo flessibile dello sfiatatoio installato (ritratto con il kit 66503-02 installato)**



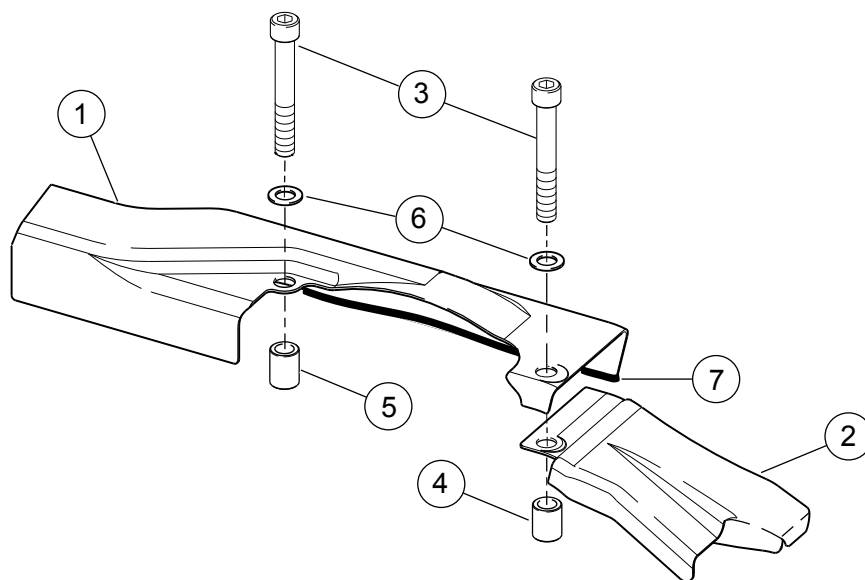
**Figura 2. Rimuovere queste viti**

2. Vedere Figura 2. Rimuovere le due viti indicate dalla sommità del coperchio del cambio.

3. Si deve installare per primo il coperchio posteriore (corto) (2). Posizionare il distanziale più corto (4) sopra il foro nella posizione 1. Disporre il coperchio posteriore (2) sul distanziale, allineando il foro nel coperchio con il foro nel distanziale, come indicato nella Figura 3.
4. Disporre il distanziale più lungo (5) sopra il foro nella posizione 2. Disporre il coperchio anteriore (1) sulla sommità del distanziale (5), in modo tale che il foro nel coperchio si trovi allineato sopra il distanziale. Il foro posteriore nel coperchio anteriore (lungo) si installa sul coperchio posteriore (corto), come illustrato.
5. Installare le viti (3) e le rondelle (6) prese dal kit nei distanziali e nei coperchi. Serrare ad una coppia di 9,5–12 N·m (7–9 ft-lbs). Una volta installato il kit, assicurarsi che il canale ad U aderisca di stretta misura al coperchio d'interfaccia motore, altrimenti potrebbe venire via. Potrebbe essere necessario alzare o abbassare leggermente il coperchio d'interfaccia per ottenere un montaggio di misura.

## PARTI DI RICAMBIO

is01347



**Figura 3. Parti di ricambio: kit coperchio del tubo flessibile dello sfiatoio**

**Tabella 1. Parti di ricambio: kit coperchio del tubo flessibile dello sfiatoio**

Elemento	Descrizione (quantità)	Numero codice
1	Coperchio, lungo	Parte non venduta separatamente
2	Coperchio, corto	Parte non venduta separatamente
3	Viti (2)	Parte non venduta separatamente
4	Distanziale, corto	Parte non venduta separatamente
5	Distanziale, lungo	Parte non venduta separatamente
6	Rondelle (2)	Parte non venduta separatamente
7	Canale ad U di gomma	Parte non venduta separatamente