



INSTRUCCIONES

J01624

2013-11-01



ARRANQUE DE ALTO RENDIMIENTO (CROMADO) DE 1,4 KW

GENERALIDADES

Kit número

31559-99A

Modelos

Para obtener información de la adaptación a los diferentes modelos, vea el catálogo de venta al detalle de P&A (piezas y accesorios) o la sección Piezas y accesorios en www.harley-davidson.com (inglés solamente).

Contenido del kit

Vea Figura 2 y Tabla 1. Los modelos FLT también necesitarán una junta nueva, número de pieza 62432-93A (vendida por separado), para el cuello de llenado de aceite.

⚠ ADVERTENCIA

La seguridad del motociclista y del pasajero dependen de la instalación correcta de este kit. Use los procedimientos correspondientes en el Manual de servicio. Si el procedimiento no está dentro de sus capacidades o no tiene las herramientas correctas, pida a un concesionario Harley-Davidson que realice la instalación. La instalación incorrecta de este kit podría causar la muerte o lesiones graves. (00333b)

NOTA

Esta hoja de instrucciones hace referencia a la información en el Manual de servicio. Para esta instalación se requiere un Manual de servicio para su modelo de motocicleta, el cual está disponible en un concesionario Harley-Davidson.

INSTALACIÓN

⚠ ADVERTENCIA

Para evitar el arranque accidental del vehículo, lo que podría causar lesiones graves o la muerte, desconecte los cables de la batería (el cable negativo (-) primero) antes de continuar. (00307a)

⚠ ADVERTENCIA

Primero desconecte el cable negativo (-) de la batería. Si el cable positivo (+) llega a tocar tierra con el cable negativo (-) conectado, las chispas resultantes pueden hacer explotar la batería, lo que podría causar la muerte o lesiones graves. (00049a)

1. Vea el Manual de servicio. Quite el asiento y desconecte los cables de la batería, el cable negativo primero.
2. Vea el Manual de servicio. Quite el arranque existente.

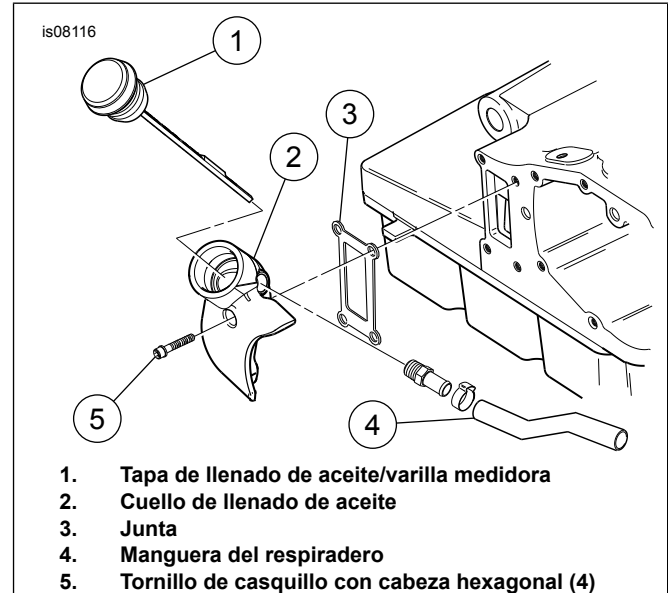


Figura 1. Extracción del cuello de llenado de aceite (modelos FLT solamente)

3. En todos los modelos, excepto los modelos FLT: Vea el Manual de servicio. Instale el nuevo arranque. Siga al paso 4. Para los modelos FLT: Vea Figura 1. Cuando instale este arranque en las motocicletas modelo FLT, extraiga el cuello de llenado de aceite. Para extraer el cuello de llenado de aceite en los modelos FLT: Los tornillos son difíciles de alcanzar, pero se pueden extraer cuidadosamente sin desconectar el sistema de escape.
 - a. Coloque un colector de drenaje debajo del colector de aceite de motor.
 - b. Quite la tapa de llenado/varilla medidora de aceite (1) y póngala a un lado.
 - c. Deje la manguera del respiradero (artículo 4, si está equipada) en el cuello de llenado de aceite (2). Extraiga los cuatro tornillos de casquillo con cabeza hexagonal (5) que sujetan el cuello de llenado a la caja de la transmisión. Quite el cuello de llenado de aceite. Envuélvalo con un trapo de taller y apártelo, fuera del paso.
 - d. Cuidadosamente raspe todo el material de la junta de la caja de la transmisión, teniendo cuidado de no cortar la superficie de la junta de la caja de la transmisión.
 - e. Vea el Manual de servicio. Instale el nuevo arranque.
 - f. Coloque la junta nueva (3) en su posición y vuelva a instalar el cuello de llenado de aceite. Apriete los tornillos a 9,5-12,2 N·m (7-9 lb-pie).



- g. Instale la tapa de llenado/varilla medidora de aceite. Verifique el nivel de aceite.

4. Conecte los cables de la batería, el cable positivo primero.

⚠ ADVERTENCIA

Primero conecte el cable positivo (+) de la batería. Si el cable positivo (+) llega a tocar tierra con el cable negativo (-) conectado, las chispas resultantes pueden hacer explotar la batería, lo que podría causar la muerte o lesiones graves. (00068a)

⚠ ADVERTENCIA

Después de instalar el asiento, tire de este hacia arriba para comprobar que esté asegurado en su lugar. Al conducir la motocicleta, un asiento flojo podría moverse, ocasionar la pérdida del control y causar la muerte o lesiones graves. (00070b)

5. Vea el Manual de servicio. Instale el asiento.

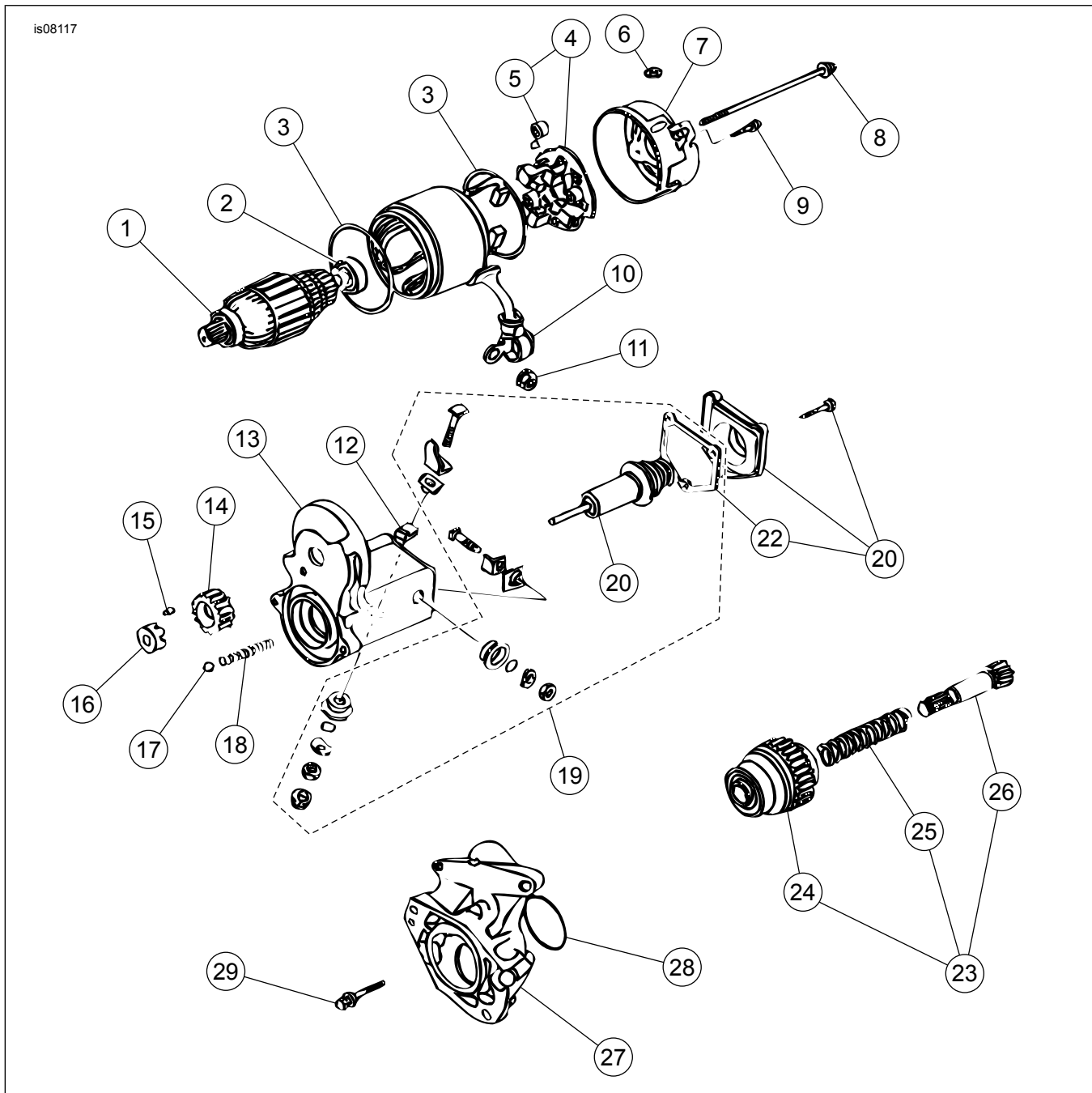


Figura 2. Piezas de servicio

Tabla 1. Piezas de servicio

Artículo	Descripción (cantidad)	Número de pieza
1	Cojinete, de bolas (diámetro interior de 15 mm)	8871
2	Cojinete, de bolas (diámetro interior de 8 mm)	8883
3	O-ring, yugo (2)	31695-90
4	Conjunto de portaescobillas, escobilla del arranque (incluye los resortes de la escobilla)	31518-90
5	Resorte, escobilla del arranque (4)	31661-90
6	Orificio de ventilación	31660-90
7	Estructura del extremo, arranque	No se vende por separado
8	Perno pasante (cromado) (2)	3624
9	Tornillo, cromado, con o-ring (2)	1036
10	Tapa, terminal (caucho)	31662-90
11	Tuerca, reborde	3403
12	Arandela	6217
13	Conjunto de interruptores	No se vende por separado
14	Engranaje, engranaje intermedio	31525-90
15	Rodillo, engranaje intermedio	9077
16	Retén, engranaje intermedio	31530-90
17	Bola, acero	8879
18	Resorte, retorno	31600-90
19	Kit de reparación, arranque (incluye émbolo y junta)	31604-91
20	Subconjunto del émbolo	31665-90
21	Kit de cubierta del solenoide (cromada) (incluye la junta del interruptor)	31783-00
22	Junta, interruptor	31687-90
23	Subconjunto del embrague, arranque (incluye embrague, resorte y eje)	31516-94
24	Embrague, arranque	31663-90
25	Resorte	31692-90
26	Eje, salida	31664-94
27	Caja, arranque	No se vende por separado
28	O-ring	11116
29	Perno, arranque (con arandela) (2)	928
30	Tuerca con arandela (no se muestra)	31694-90