



## COPERCHIO DELLA BOCCOLA DEL CAVO DELLA FRIZIONE E COPERCHIO DEL BULLONE PASSANTE

### GENERALITÀ

#### Numero kit

32714-98A e 32715-98

#### Modelli

Il kit 32714-98A è adatto ai modelli del 1984 e a quelli degli anni successivi dotati di pompe e di pinze dei freni di serie (eccetto i modelli VRSC 2002 e anni successivi e i modelli XL 2004 e anni successivi). (Questo kit non è adatto ai modelli equipaggiati con frizione idraulica).

Il kit 32715-98 è adatto ai modelli del 1984 e anni successivi dotati di pompe e di pinze dei freni di serie. (Questo kit non è adatto alle pompe dei modelli VRSC e alle pinze dei modelli VRSC 2006 e anni successivi o per i modelli XL 2004 e anni successivi.)

### INSTALLAZIONE DEL COPERCHIO DELLA BOCCOLA DEL CAVO DELLA FRIZIONE

1. Separare le due metà del coperchio della boccola con una chiave a brugola da 3/32 di pollice.
2. Vedere la Figura 1. Collocare le metà del coperchio sulla boccola e riassemble. Se il coperchio non stringe perfettamente la boccola, rimuoverlo e installare i due pezzi di nastro adesivo (inclusi nel kit) nella superficie interna di ogni coperchio. Se il coperchio continua a non stringersi perfettamente, avvolgere la boccola con nastro isolante nero finché non si ottiene una perfetta tenuta. Ricollocare il coperchio e stringere i bulloni ad esagono incassato.

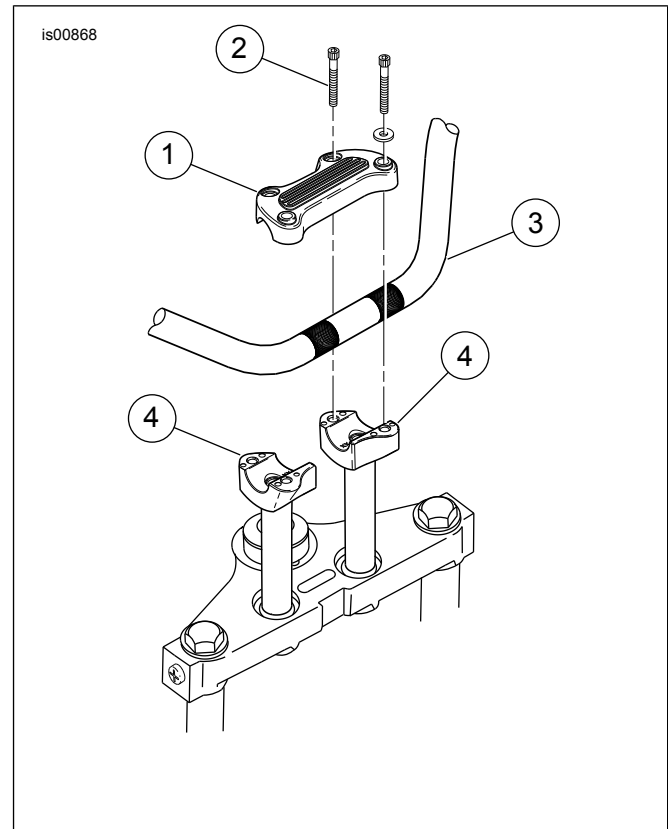


Figura 1. Installazione del coperchio della boccola del cavo della frizione

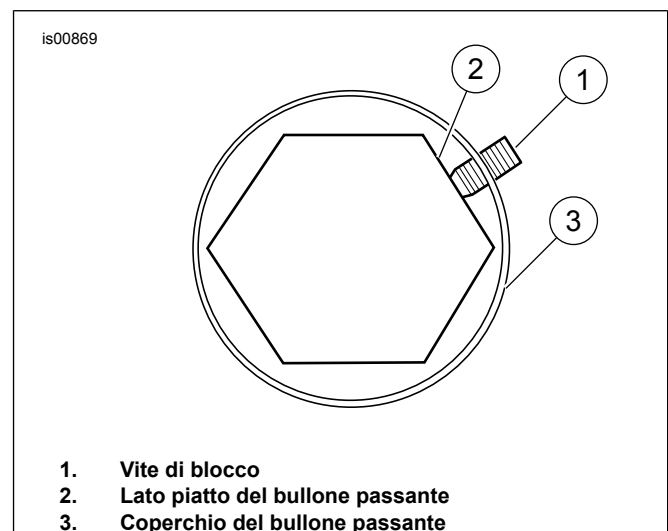


Figura 2. Orientamento della vite di blocco

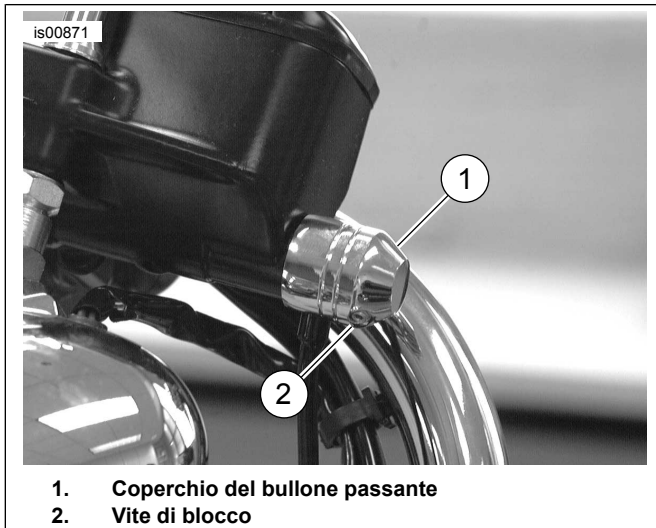


## INSTALLAZIONE DEL COPERCHIO DEL BULLONE PASSANTE

1. Vedere la Figura 2. Collocare il coperchio (3) sul bullone passante, accertandosi che la vite di blocco (1) sia a contatto con la superficie piatta (2) del bullone stesso.
2. Vedere la Figura 3. Con una chiave a brugola da 5/64 di pollice, stringere la vite di blocco per fissare il coperchio in posizione.
3. Vedere la Figura 4. Il coperchio (1) del bullone passante è posizionato con la vite di blocco (2) al di sotto del bullone stesso.



**Figura 3. Coperchio del bullone passante installato**



1. Coperchio del bullone passante
2. Vite di blocco

**Figura 4. Ubicazione della vite di blocco sul coperchio del bullone passante**