



KIT MONTAGGIO PEDALINE PASSEGGERO

GENERALITÀ

Numero kit

50210-06

Modelli

Questo kit è adatto a tutte le motociclette modelli Dyna 2006 e successivi dotati di sella monoposto originale e senza pedalini. Esso è richiesto per l'installazione di una sella 2-up su questi modelli.

Questo kit serve anche per la sostituzione diretta delle staffe di montaggio delle pedaline poggiatesta passeggero di serie sui modelli Dyna 2006 e successivi con selle a due posti originali.

Parti supplementari occorrenti

La corretta installazione di questo kit richiede l'installazione di una pedalina poggiatesta passeggero su ciascuna staffa di montaggio. Rivolgersi ad un concessionario Harley-Davidson. Vedere la sezione corrispondente del catalogo delle parti di ricambio per i poggiatesta di serie o consultare il catalogo Harley-Davidson degli accessori originali e dei ricambi per una selezione di pedaline poggiatesta del guidatore e del passeggero.

⚠ AVVERTENZA

La sicurezza del pilota e del passeggero dipende dalla corretta installazione di questo kit. Attenersi alle procedure appropriate illustrate nel manuale di manutenzione. Se non si è in grado di eseguire la procedura o non si dispone degli attrezzi adeguati, rivolgersi a un concessionario Harley-Davidson per l'installazione. Un'installazione non corretta di questo kit può causare lesioni gravi o mortali. (00333b)

NOTA

- Questo foglio di istruzioni fa riferimento alle informazioni contenute nel manuale di manutenzione. Per questa installazione è necessario disporre di un manuale di manutenzione del proprio modello di motocicletta, disponibile presso un concessionario Harley-Davidson.
- Per l'installazione di questo kit sono necessari degli attrezzi speciali. Si consiglia di fare installare questo kit presso un concessionario Harley-Davidson da personale tecnico addestrato in fabbrica.

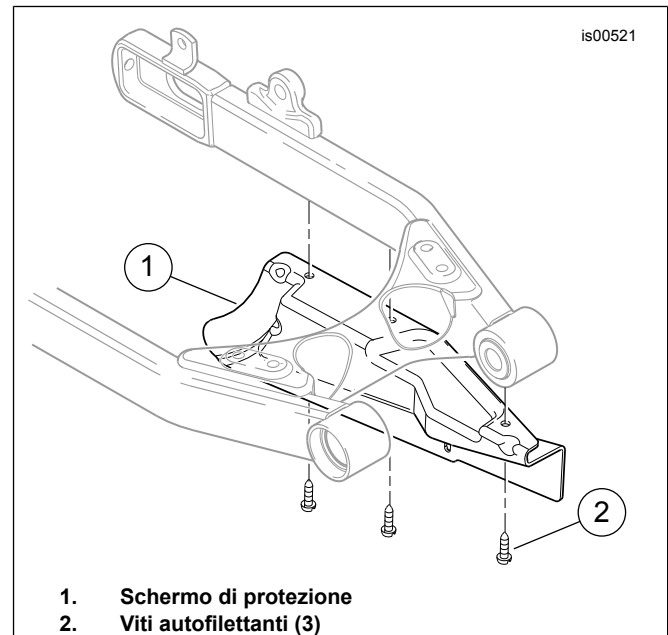
Contenuto del kit

Vedere la Figura 5 e la Tabella 1.

INSTALLAZIONE

Lato sinistro

1. Collocare dei blocchi sotto il telaio della motocicletta in modo da sollevare la ruota posteriore da terra.
2. Vedere la Figura 1. Rimuovere le tre viti autofilettanti (2), e rimuovere lo schermo di protezione (1) dal veicolo.

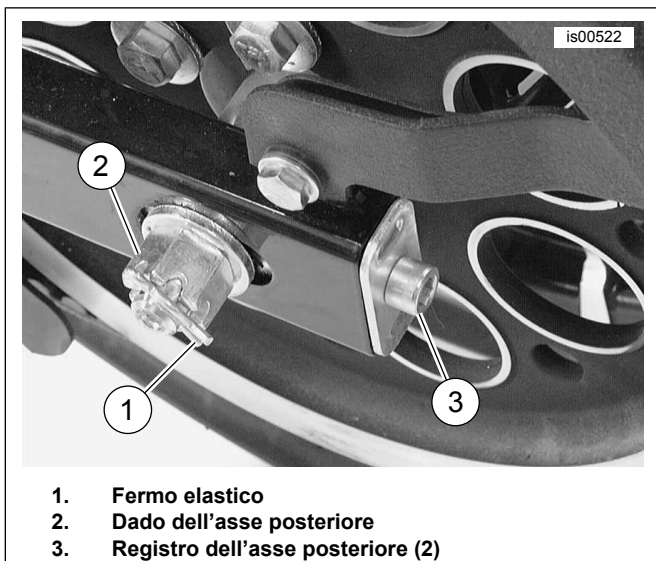


1. Schermo di protezione
2. Viti autofilettanti (3)

Figura 1. Rimozione dello schermo di protezione

3. Vedere la Figura 2. Rimuovere il fermo elastico (1) dal lato sinistro dell'asse posteriore. Allentare, ma non togliere, il dado dell'asse posteriore (2).
4. Ruotare in senso antiorario i registri dell'asse (3) su ciascun lato della ruota posteriore all'incirca della stessa entità, per spostare in avanti la ruota posteriore e creare un certo lasco nella cinghia di trasmissione.





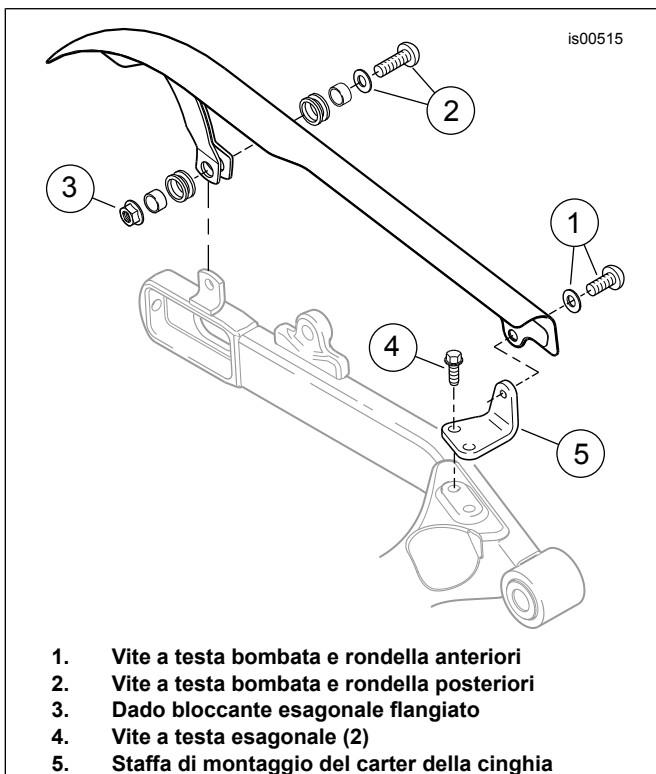
1. Fermo elastico
2. Dado dell'asse posteriore
3. Registro dell'asse posteriore (2)

Figura 2. Dado dell'asse posteriore e registri

NOTA

Quando si rimuove il carter della cinghia, assicurarsi che il carter della cinghia non entri in contatto con il parafango perché si rischia di graffiare la vernice del parafango.

5. Vedere la Figura 3. Rimuovere e mettere da parte i dispositivi di fissaggio anteriore (1) e posteriori (2, 3) del carter della cinghia superiore, e rimuovere con delicatezza quest'ultimo dal veicolo.



1. Vite a testa bombata e rondella anteriori
2. Vite a testa bombata e rondella posteriori
3. Dado bloccante esagonale flangiato
4. Vite a testa esagonale (2)
5. Staffa di montaggio del carter della cinghia

Figura 3. Rimozione del carter della cinghia superiore

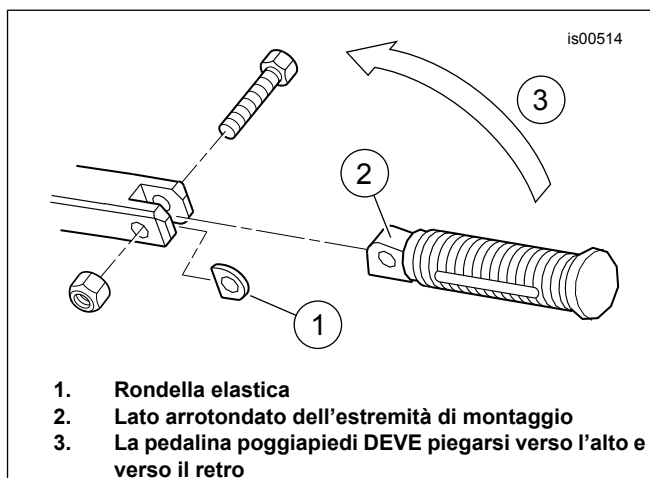
6. Rimuovere le due viti a testa esagonale (4) che fissano la staffa di montaggio del carter della cinghia (5) alla forcella posteriore. Eliminare la staffa e le viti.

7. Vedere la Figura 5. Procurarsi dal kit il sostegno della pedalina sinistra (1) e due viti autofilettanti (2). Installare, come illustrato, il sostegno sulla posizione di montaggio, e serrare le viti ad una coppia di 34-47 N·m (25-35 ft-lb).
8. Reinstallare il carter della cinghia superiore con i dispositivi di fissaggio rimossi in precedenza. Serrare le viti ad una coppia di 13,5-20,3 N·m (10-15 ft-lb).
9. Reinstallare lo schermo di protezione con le tre viti rimosse in precedenza. Serrare le viti ad una coppia di 4,5-6,8 N·m (40-60 in-lb).

Lato destro

1. Rimuovere e gettare i due tappi di plastica dei fori (B) dalla forcella posteriore (A).
2. Procurarsi dal kit il sostegno della pedalina poggiapiedi destra (1) e due viti autofilettanti (3). Installare, come illustrato, il sostegno sulla posizione di montaggio, e serrare le viti ad una coppia di 34-47 N·m (25-35 ft-lb).

Pedaline poggiapiedi



1. Rondella elastica
2. Lato arrotondato dell'estremità di montaggio
3. La pedalina poggiapiedi DEVE piegarsi verso l'alto e verso il retro

Figura 4. Corretta installazione della pedalina poggiapiedi

NOTA

- Vedere la Figura 4. La rondella elastica (1) deve andare tra le ganasce della staffa di sostegno della pedalina, insieme alla relativa estremità di montaggio.
- Le pedaline poggiapiedi devono essere installate nella staffa con la parte arrotondata (2) dell'estremità di montaggio rivolta all'interno. Se le pedaline poggiapiedi sono installate correttamente, si piegano verso l'alto (3) ad un angolo di 45° verso la parte posteriore della motocicletta.

▲ AVVERTENZA

Se urtati, i poggiapiedi devono piegarsi in alto e verso la parte posteriore della motocicletta. Se i poggiapiedi non vengono installati in questo modo, possono essere causa di lesioni gravi o mortali. (00366a)

1. Vedere la Figura 5. Installare una pedalina per il passeggero (acquistata separatamente) su ogni sostegno della pedalina, come illustrato, usando la vite a testa esagonale (4), una rondella elastica (5) e un dado bloccante (6) dal kit.

REGOLAZIONE DELLA CINGHIA E ALLINEAMENTO DEL VEICOLO

Vedere FLESSIONE DELLA CINGHIA DELLA TRASMISSIONE FINALE nel manuale di manutenzione, e seguire i procedimenti

specificati per controllare e registrare la flessione della cinghia della trasmissione finale.

Vedere la sezione relativa all'ALLINEAMENTO DEL VEICOLO nel manuale di manutenzione per allineare in modo adeguato il veicolo.

PARTI DI RICAMBIO

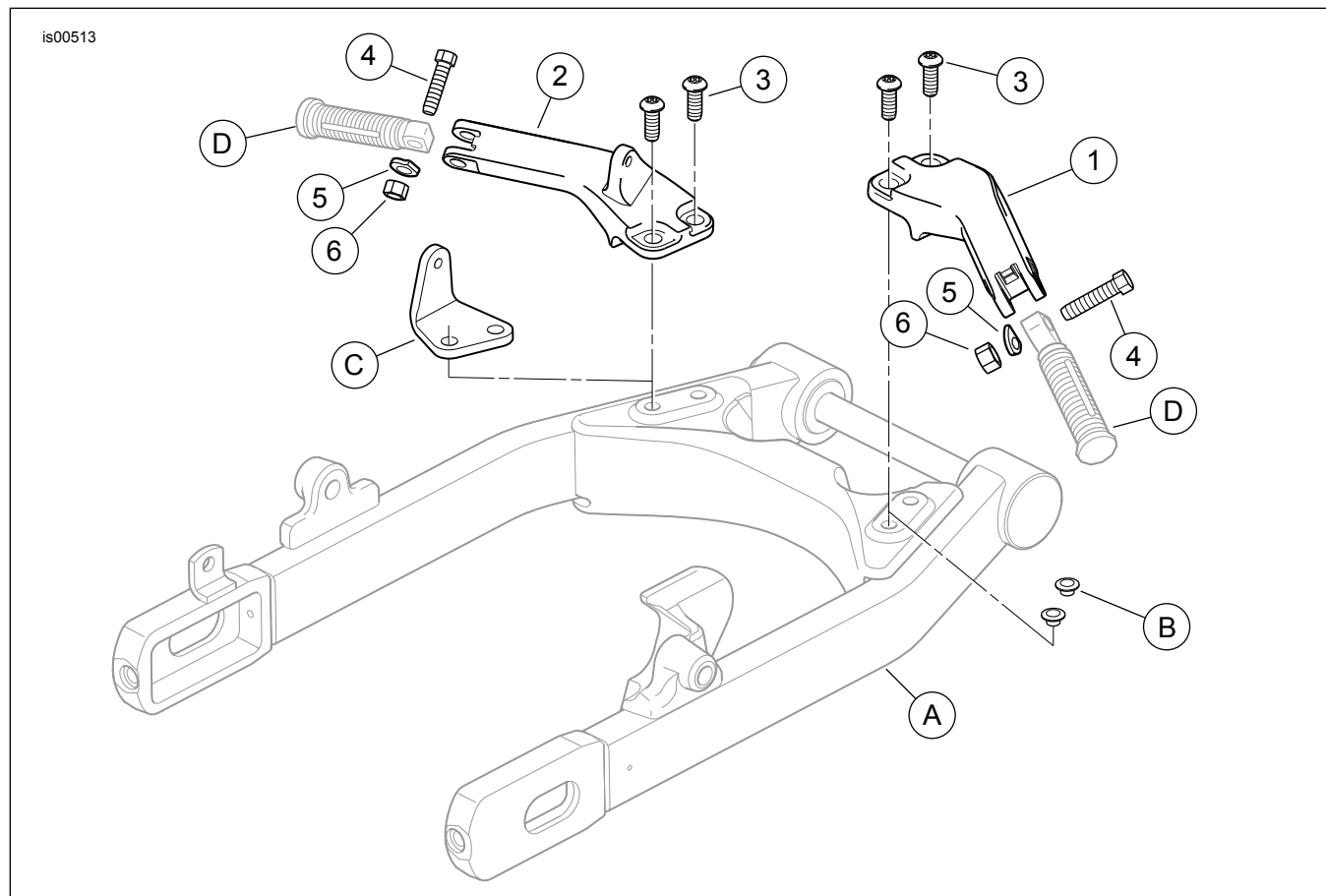


Figura 5. Parti di ricambio, kit di montaggio delle pedaline poggiatesta passeggero

Tabella 1. Tabella delle parti di ricambio

Elemento	Descrizione (quantità)	Numero codice
1	Sostegno, pedalina poggiatesta del passeggero (lato destro)	49224-06
2	Sostegno, pedalina poggiatesta del passeggero (lato sinistro)	49230-06
3	Vite a testa bombata, autofilettante, 3/8-16 x 1 pollice (4)	4059
4	Vite a testa esagonale, 3/8-16 x 1-1/2 pollice (2)	4721
5	Rondella elastica (2)	50912-72
6	Dado bloccante esagonale, 3/8-16 (2)	7778
Elementi menzionati nel testo, ma non contenuti nel kit		
A	Forcella posteriore	
B	Tappo del foro (2)	
C	Staffa di montaggio del carter della cinghia	
D	Pedalina poggiatesta per il passeggero (2)	