



对接五金套件

概述

套件编号

53529-04

车型

关于车型配件信息，请参见P&ARetailCatalog(P&A零售目录) 或www.harley-davidson.com上的PartsandAccessories(零件与附件)部分(仅英文)。

需要的工具和材料

正确安装此套件需要使用Loctite®243(Blue) Threadlockerand Sealant(乐泰螺纹锁固密封剂-蓝色)(哈雷戴维森零件编号99642-97)。

套件内容

参见图2和表1。

安装

注意

在摩托车一侧完成以下程序，然后在另一侧进行操作。

1. 参见图1。从后挡板支架盖(1)上拆下前部螺丝(2)和锁紧垫圈(3)并丢弃。

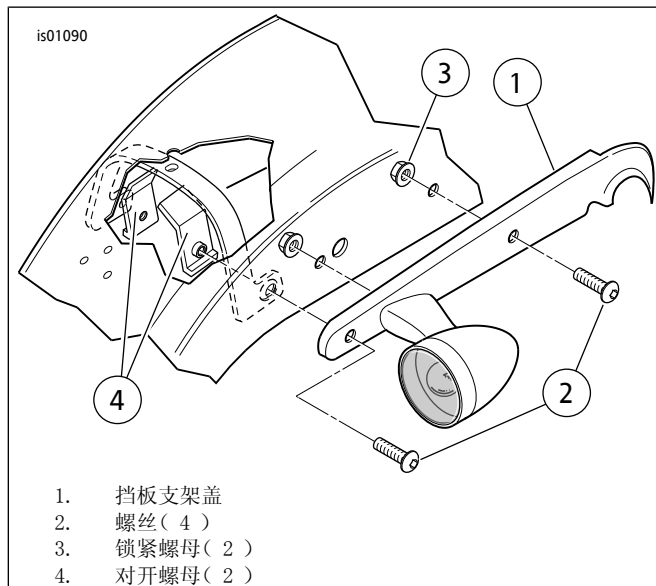


图1。后挡板支架(图示为右侧)

2. 从后挡板支架盖上拆下后部螺丝(2)和对开螺母(4)。丢弃螺丝，但保留对开螺母。
3. 参见图2。从套件中取出前对接点(2)、螺丝(1)和锁紧螺母(4)。注意对接点一端的小直径卡圈。将对接点置于螺丝螺纹上，使卡圈端距离螺丝头最远。在螺丝的螺纹上涂敷几滴Loctite®243(蓝色)。将螺丝插入后挡板支架前部孔，将卡圈安装至对接点并朝向前孔。从挡板下方将锁紧螺母拧至螺丝螺纹。拧紧锁紧螺母至20 N·m (15 ft-lbs)。
4. 从套件中取出后对接点(3)和螺丝(1)，并找出此前拆下的对开螺母。注意对接点一端的小直径卡圈。将对接点置于螺丝螺纹上，使卡圈端距离螺丝头最远。在螺丝的螺纹上涂敷几滴Loctite 243(蓝色)。将螺丝插入后挡板支架最后端孔，将卡圈安装至对接点并朝向前孔。从挡板下方将对开螺母拧至螺丝螺纹。拧紧此螺丝至20 N·m (15 ft-lbs)。
5. 重复步骤1-4在摩托车对侧进行安装。

保养

注意

随着时间的延长，对接点有可能磨损，导致匹配的行李架或侧板松动。可通过以下程序拧紧配件：

1. 松开对接五金件。
2. 将对接点顺时针旋转约45度。
3. 将对接五金件拧紧至安装程序中规定的适当扭矩值。推荐在最多重复此程序三次之后更换对接点。

is01091

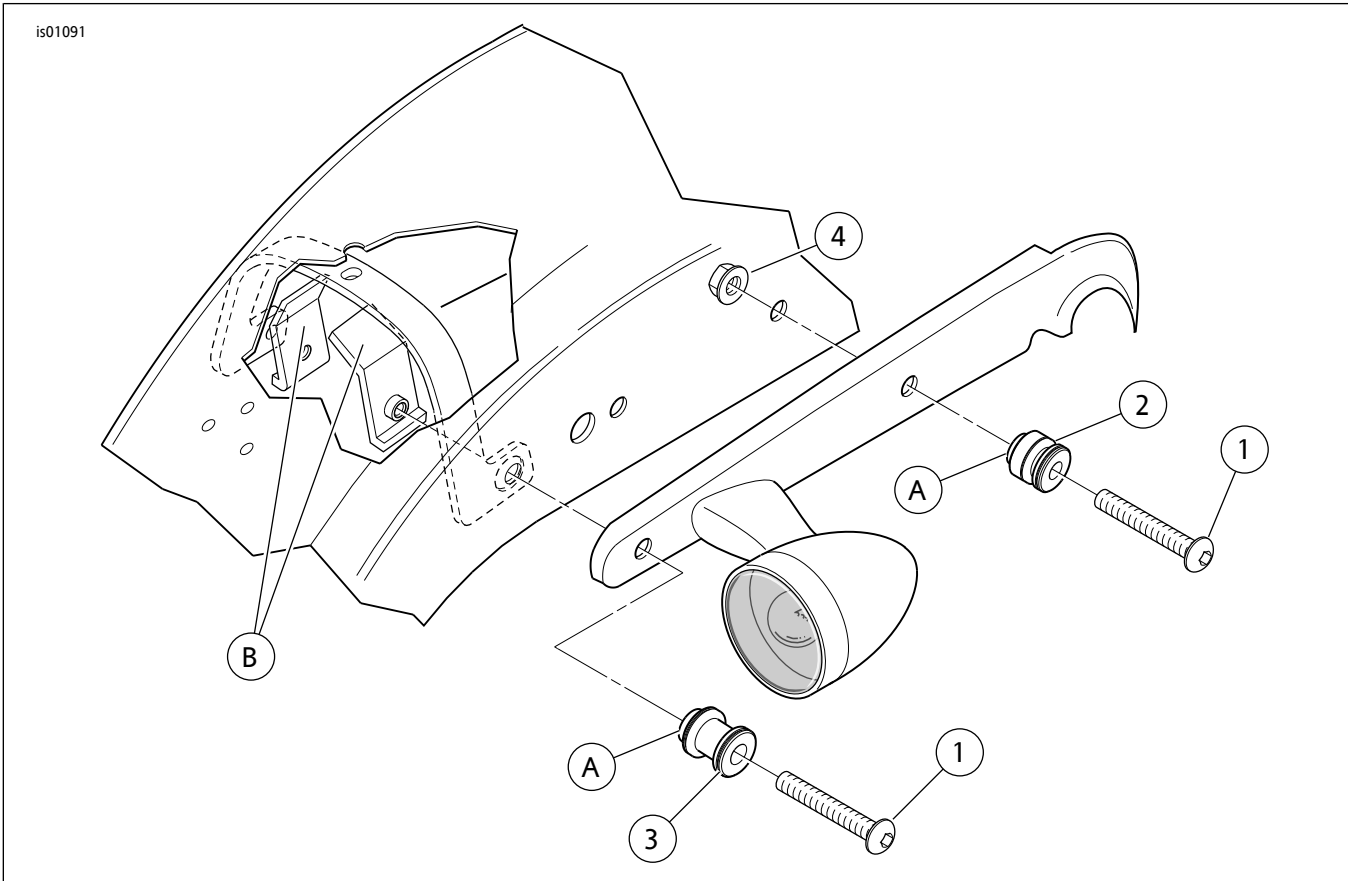


图2。维修零件：对接五金件

表1。维修零件表

项目	描述(数量)	零件编号
1	镀铬内六角螺丝, 5/16-18x2-1/4英寸(4)	4158
2	前对接点(2)	53942-04
3	后对接点(2)	53943-04
4	凸缘锁紧螺母, 5/16-18(2)	7531
注意:		
A	安装时小直径朝向挡板支架盖。	
B	图示为原厂对开螺母	