



# INSTRUCTIONS

J02896

2007-07-24



## KIT DE VISSERIE D'ANCRAGE

### GÉNÉRALITÉS

#### Numéros de kit

53529-04

#### Modèles

Pour des informations sur la configuration des modèles, voir le catalogue P&A de vente au détail ou la section Pièces et accessoires de [www.harley-davidson.com](http://www.harley-davidson.com) (en anglais seulement).

#### Outils et fournitures requis

Le frein filet et produit d'étanchéité Loctite® 243 (bleu) (numéro de pièce H-D 99642-97) est nécessaire pour la bonne installation de ce kit.

#### Contenu du kit

Voir Figure 2 et Tableau 1.

### INSTALLATION

#### REMARQUE

Achever les procédures ci-dessous d'un côté de la moto avant de les commencer de l'autre côté.

1. Voir Figure 1. Retirer et jeter la vis (2) de devant et le contre-écrou (3) du couvercle de support de garde-boue (1) arrière.

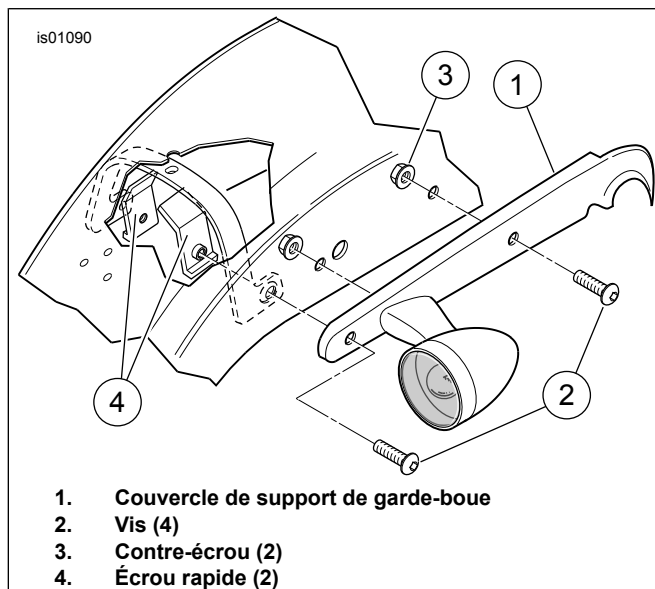


Figure 1. Support de garde-boue arrière (côté droit montré)

2. Retirer la vis (2) arrière et l'écrou rapide (4) du couvercle de support de garde-boue arrière. Jeter la vis mais conserver l'écrou rapide.
3. Voir Figure 2. Obtenir un galet d'ancrage avant (2), une vis (1) et un contre-écrou (4) du kit. Bien noter le collier de petit diamètre à une extrémité du galet d'ancrage. Placer le galet d'ancrage sur les filets de vis avec l'extrémité de collier éloignée de la tête de vis. Enduire les filets de vis de quelques gouttes de Loctite® 243 (bleu). Introduire la vis dans le trou de devant du support de garde-boue arrière en installant le collier sur le galet d'ancrage vers le trou. Visser un contre-écrou sur les filets de vis à partir du dessous du garde-boue. Serrer le contre-écrou à un couple de 20 N·m (15 ft-lbs).
4. Obtenir un galet d'ancrage arrière (3) et une vis (1) du kit, et l'écrou rapide retiré précédemment. Bien noter le collier de petit diamètre à une extrémité du galet d'ancrage. Placer le galet d'ancrage sur les filets de vis avec l'extrémité de collier éloignée de la tête de vis. Enduire les filets de vis de quelques gouttes de Loctite 243 (bleu). Introduire la vis dans le trou le plus en arrière du support de garde-boue arrière en installant le collier sur le galet d'ancrage vers le trou. Installer l'écrou rapide sur les filets de vis à partir du dessous du garde-boue. Serrer la vis à un couple de 20 N·m (15 ft-lbs).

5. Répéter les étapes 1 à 4 pour l'autre côté de la moto.

### MAINTENANCE

#### REMARQUE

Au bout d'un certain temps, les galets d'ancrage peuvent s'user et causer le desserrement du porte-bagages ou des plaques latérales. Ils peuvent être resserrés en utilisant la procédure suivante.

1. Desserrer la visserie d'ancrage.
2. Tourner les galets d'ancrage dans le sens horaire de 45° environ.
3. Serrer la visserie d'ancrage aux couples de serrage appropriés indiqués dans les procédures d'installation. Cette procédure peut être répétée un maximum de trois fois avant que le remplacement des galets d'ancrage ne soit recommandé.

# PIÈCES DÉTACHÉES

is01091

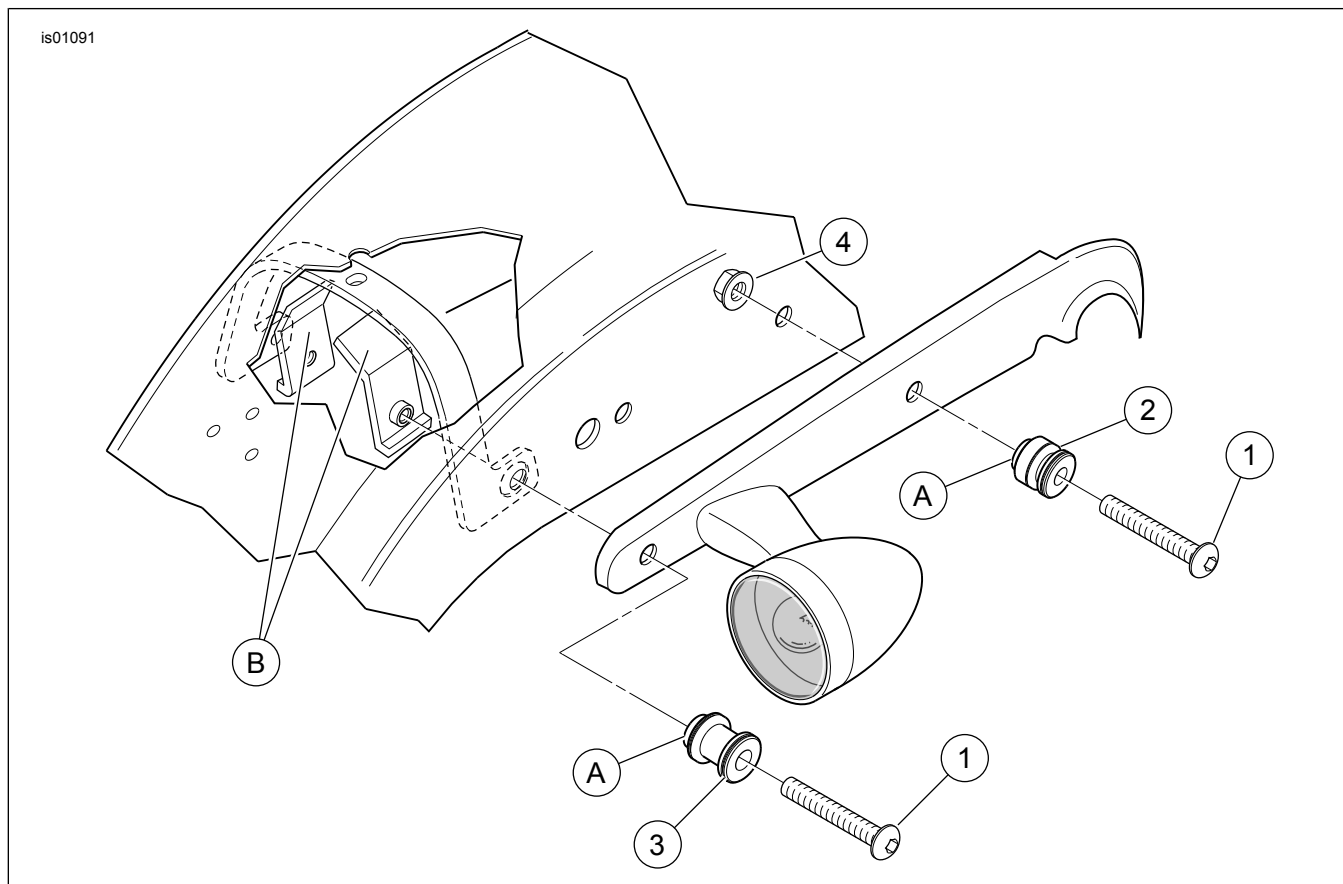


Figure 2. Pièces détachées : visserie d'ancrage

Tableau 1. Tableau des pièces détachées

Élément	Description (quantité)	Numéro de pièce
1	Vis, tête creuse hexagonale, chromée, 5/16-18 x 2 1/4 pouces (4)	4158
2	Galet d'ancrage, avant (2)	53942-04
3	Galet d'ancrage, arrière (2)	53943-04
4	Contre-écrou à collet, 5/16-18 (2)	7531
<b>REMARQUE :</b>		
A	Le petit diamètre est monté vers le couvercle du support de garde-boue.	
B	Écrous rapides de série montrés	