



KIT BULLONERIA DI ANCORAGGIO

GENERALITÀ

Numero kit

53529-04

Modelli

Per informazioni sugli abbinamenti dei modelli, si prega di vedere il catalogo delle parti e accessori o la sezione Parts and Accessories (Parti e Accessori) sul sito web www.harley-davidson.com (solo in inglese).

Attrezzi e materiali richiesti

Per l'installazione corretta dei componenti di questo kit occorre Loctite[®] 243 (blu) Threadlocker and Sealant (N° codice H-D 99642-97).

Contenuto del kit

Vedere Figura 2 e Tabella 1.

INSTALLAZIONE

NOTA

Prima di cambiare lato, terminare i seguenti procedimenti su un lato della motocicletta.

1. Vedere Figura 1. Rimuovere ed eliminare dal coperchio del sostegno del parafrangente posteriore (1) la vite anteriore (2) ed il dado bloccante (3).

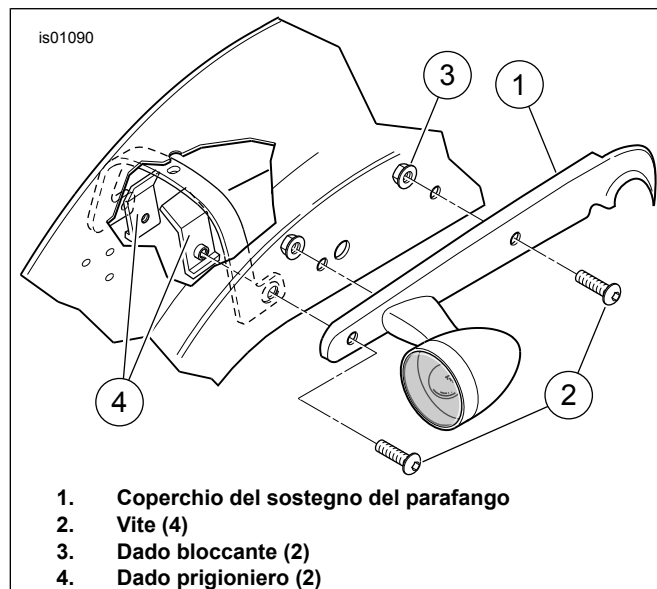


Figura 1. Sostegno del parafrangente posteriore (illustrata la parte destra)

2. Rimuovere la vite posteriore (2) e il dado prigioniero (4) dal coperchio del sostegno del parafrangente posteriore. Gettare la vite ma conservare il dado prigioniero.
3. Vedere Figura 2. Procurarsi dal kit un punto di ancoraggio anteriore (2), una vite (1) e un dado bloccante (4). Prendere nota del collare con diametro ridotto su un lato del punto di ancoraggio. Collocare il punto di ancoraggio sulla filettatura della vite con l'estremità con il collare più lontano dalla testa della vite. Collocare sulle filettature della vite alcune gocce di Loctite[®] 243 (blu). Inserire la vite nel foro più avanzato del sostegno del parafrangente posteriore, installando il collare sul punto di ancoraggio verso il foro. Avvitare un dado bloccante sulle filettature della vite da sotto il parafrangente. Serrare il dado bloccante ad una coppia di 20 N·m (15 ft-lbs).
4. Procurarsi dal kit un punto di ancoraggio posteriore (3) e una vite (1) e il dado prigioniero tolto precedentemente. Prendere nota del collare con diametro ridotto su un'estremità del punto di ancoraggio. Collocare il punto di ancoraggio sulla filettatura della vite con il lato con il collare più lontano dalla testa della vite. Collocare sulle filettature della vite alcune gocce di Loctite 243 (blu). Inserire la vite nel foro più arretrato del supporto del parafrangente posteriore, installando il collare sul punto di ancoraggio verso il foro. Installare il dado prigioniero sulle filettature della vite da sotto il parafrangente. Serrare la vite ad una coppia di 20 N·m (15 ft-lbs).
5. Ripetere le operazioni ai punti da 1 a 4 per l'altro lato della motocicletta.

MANUTENZIONE

NOTA

Con il tempo, i punti di ancoraggio possono usurarsi, causando l'allentamento del portabagagli o delle piastre laterali ad essi fissati. L'installazione può essere fissata con il seguente procedimento.

1. Allentare la bulloneria di ancoraggio.
2. Ruotare i punti di ancoraggio in senso orario di circa 45°.
3. Serrare la bulloneria di ancoraggio ai valori appropriati di coppia, come indicato dai procedimenti di installazione. Il procedimento può essere ripetuto fino a 3 volte prima che sia consigliato di sostituire i punti di ancoraggio.



PARTI DI RICAMBIO

is01091

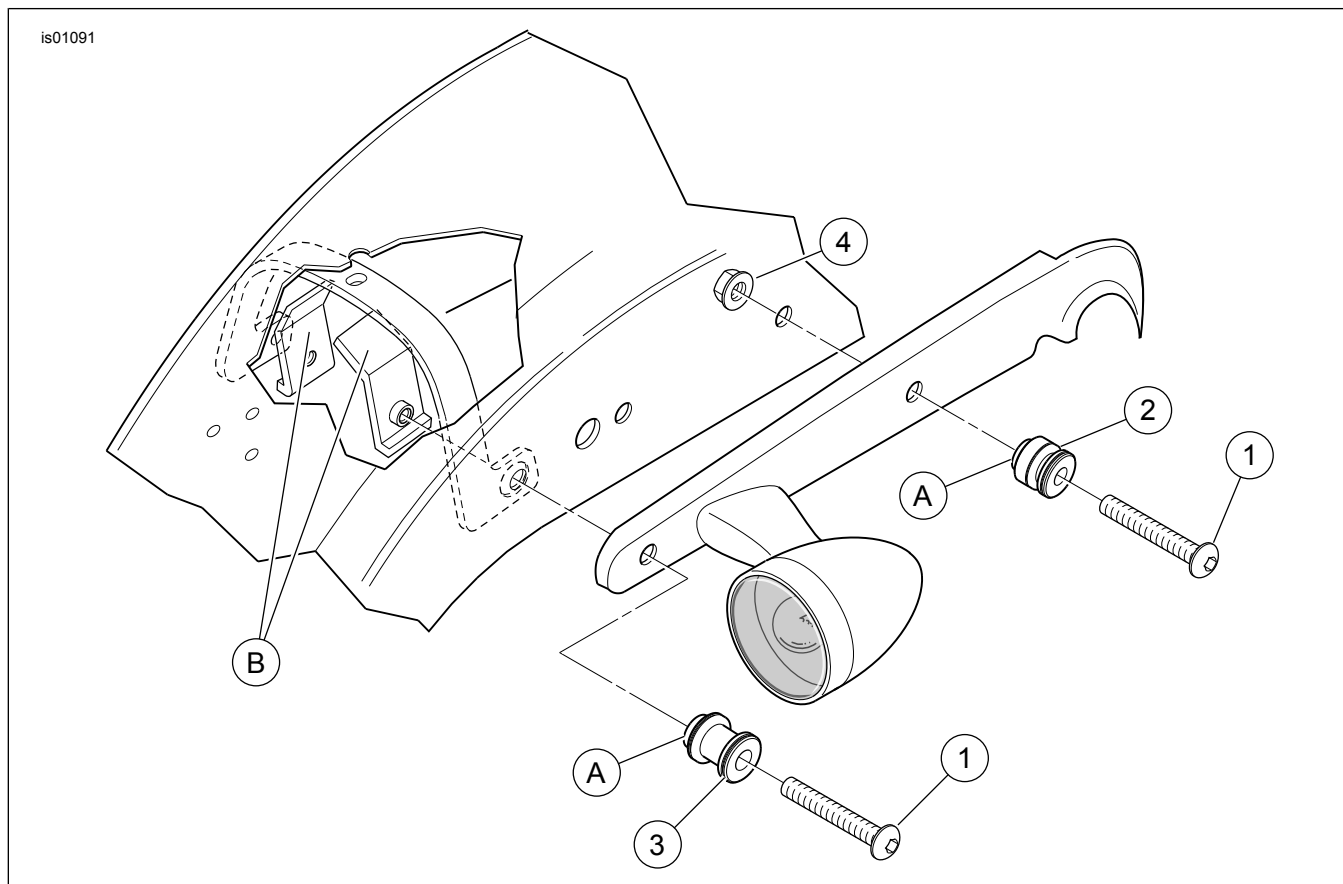


Figura 2. Parti di ricambio: bulloneria di ancoraggio

Tabella 1. Tabella delle parti di ricambio

Elemento	Descrizione (quantità)	Numero codice
1	Vite, ad esagono incassato, cromata, 5/16-18 x 2-1/4 di pollice (4)	4158
2	Punto di ancoraggio, anteriore (2)	53942-04
3	Punto di ancoraggio, posteriore (2)	53943-04
4	Dado bloccante, flangiato, 5/16-18 (2)	7531
NOTA:		
A	Il diametro piccolo sta verso il coperchio del supporto del parafrango	
B	Illustrati i dadi prigionieri di serie	