



KIT DE FERRAGENS DE SUPORTE (2004/ SPORTSTER SEM ALFORJES)

INFORMAÇÕES GERAIS

Número do kit

53529-04

Modelos

Este kit se adapta às motocicletas modelo XL (Sportster®) ano 2004 e posteriores sem alforjes.

Conteúdo do kit

Consulte a Figura 2 e a Tabela 1.

INSTALAÇÃO

NOTA

Complete os seguintes procedimentos em um lado da motocicleta antes de iniciar do outro lado.

1. Veja a Figura 1. Remova e descarte o parafuso (2) e a contraporca (3) dianteiros da tampa do suporte do pára-lama traseiro (1).

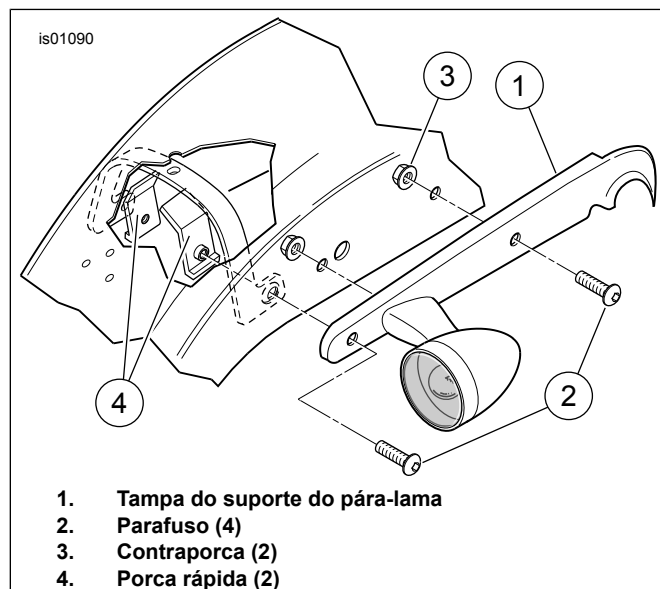


Figura 1. Suporte do pára-lama traseiro (lado direito mostrado)

2. Remova o parafuso (2) e a porca rápida (4) traseiros da tampa do suporte do pára-lama traseiro. Descarte o parafuso, mas guarde a porca rápida.

3. Veja a Ilustração das peças de reposição. Pegue um ponto de suporte dianteiro (2), o parafuso (1) e a contraporca (4) do kit. Observe o anel com diâmetro pequeno em uma extremidade do ponto de suporte. Coloque o ponto de suporte nas roscas do parafuso, com o a extremidade do anel mais distante da cabeça do parafuso. Recubra as roscas dos parafusos com algumas gotas de Loctite® 243 (azul) (número de peça Harley-Davidson 99642-97). Insira o parafuso no furo do suporte do pára-lama traseiro voltado para a frente, instalando o anel no ponto de suporte na direção do furo. Rosqueie uma contraporca no parafuso na parte inferior do pára-lama. Aperte o parafuso com torque de 20 N·m (15 lb·pé).
4. Pegue um ponto de suporte traseiro (3) e o parafuso (1) do kit, mais a porca rápida removida anteriormente. Observe o anel com diâmetro pequeno em uma extremidade do ponto de encaixe. Coloque o ponto de suporte nas roscas do parafuso, com o a extremidade do anel mais distante da cabeça do parafuso. Recubra as roscas dos parafusos com algumas gotas de Loctite® 243 (azul) (número de peça Harley-Davidson 99642-97). Insira o parafuso no furo do suporte do pára-lama traseiro voltado para a frente, instalando o anel no ponto de encaixe na direção do furo. Instale a porca rápida no parafuso na parte inferior do pára-lama. Aperte o parafuso com torque de 20 N·m (15 lb·pé).
5. Repita os passos de 1 a 4 para o lado oposto da motocicleta.

MANUTENÇÃO

NOTA

Com o tempo, os pontos de suporte poderão se desgastar, fazendo com que o bagageiro ou as chapas laterais conjugados fiquem soltos. O encaixe poderá ser apertado com o seguinte procedimento.

1. Afrouxe as ferragens do suporte.
2. Gire os pontos de suporte no sentido horário aproximadamente 45°.
3. Aperte as ferragens do suporte com os valores de torque apropriados, como indicado nos procedimentos de instalação. Este procedimento pode ser repetido até 3 vezes antes que seja recomendada a substituição dos pontos de suporte.

PEÇAS DE REPOSIÇÃO

Consulte a Figura 2 e a Tabela 1.

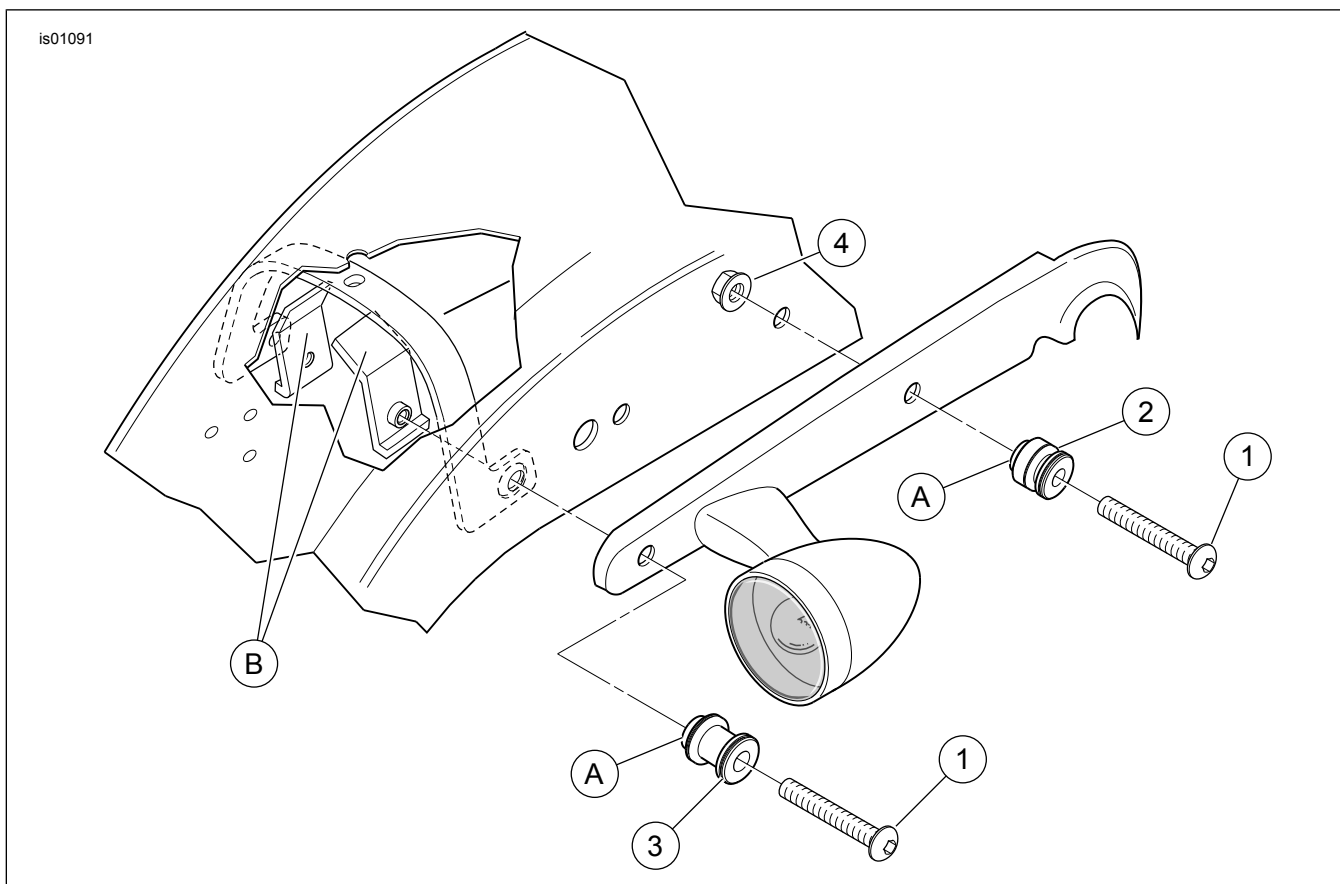


Figura 2. Peças de reposição: ferragens do suporte, Sportster ano 2004

Tabela 1. Tabela de peças de reposição

Item	Descrição (quantidade)	Peça N.º
1	Parafuso, cabeça hexagonal, cromado 5/16-18 x 2,25 pol.	4158
2	Ponto de suporte, dianteiro (2)	53942-04
3	Ponto de suporte, traseiro (2)	53943-04
4	Contraporca, flangeada, 5/16-18 pol. (2)	7531
NOTA:		
A	Montagens de diâmetro pequeno na direção da tampa do suporte do pára-lama.	
B	Porcas rápidas originais mostradas	