



XL带边箱车型对接五金件

概述

套件编号

53544-04

车型

关于车型配件信息，参见P&A Retail Catalog(P&A零售目录) 或www.harley-davidson.com上的PartsandAccessories(零件与附件)部分(仅英文)。

套件内容

参见图2和表1。

注意

此说明书引用了维修手册信息。此安装需要您的摩托车车型维修手册，该手册在哈雷戴维森经销商处有售。

拆卸

1. 对于883和1200Roadster车型：竖直固定摩托车，然后抬起车辆后部，在后轮胎与挡板之间留出间隙，以便够及挡板五金件。
2. 对于所有其他车型：参阅维修手册中的“拆卸后减震器”章节拆卸减震器上部安装螺丝。放低后轮，在后轮胎与挡板之间留出间隙，以便够及挡板五金件。

注意

在摩托车一侧完成以下程序，然后在另一侧进行操作。

3. 遵循边箱安装套件中的说明书重新定位转向信号。
4. 参见图1。从后挡板支架盖(2)上拆下前部螺丝(3)和锁紧垫圈(1)并丢弃。
5. 从后挡板支架盖上拆下后部螺丝(4)和对开螺母(5)并丢弃。

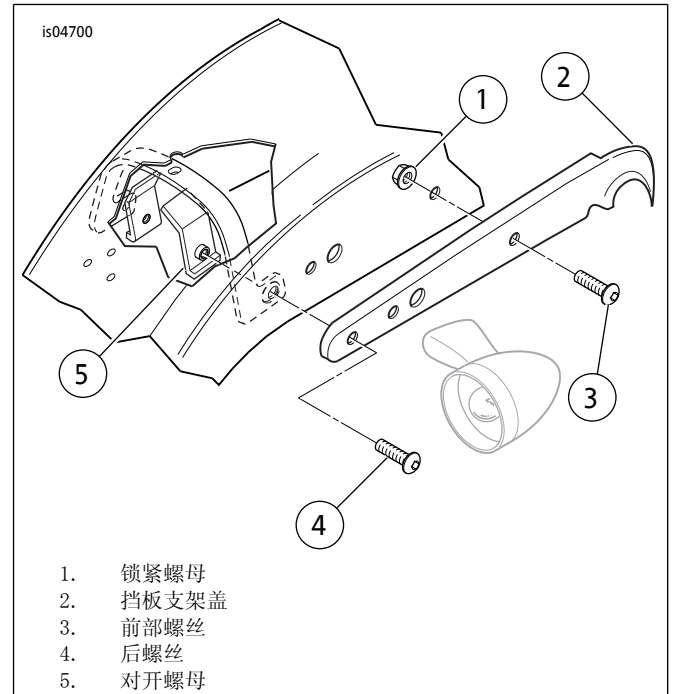


图1。后挡板支架(图示为右侧)

安装

前部孔

1. 对于88312-07和90201325边箱套件：参见图2。从套件中取出前对接点(2)、盖螺丝(1)和隔块(F)。注意对接点一端的小直径卡圈。从挡板下侧通过挡板前部孔、挡板支架和盖插入螺丝。将对接点置于螺丝螺纹上(卡圈端在先)。将前对接点隔块置于螺丝螺纹上，如照图示。对于90201321边箱套件：参见图2。从套件中取出前对接点(2)、盖螺丝(1)和隔块(C)。注意对接点一端的小直径卡圈。从挡板下侧通过挡板前部孔、挡板支架和盖插入螺丝。将对接点置于螺丝螺纹上(卡圈端在先)。将前对接点隔块置于螺丝螺纹上，如图所示，短端朝外。
2. 对于所有其他边箱套件：参见图2。从套件中取出前对接点(2)、盖螺丝(1)和隔块(5)。注意对接点一端的小直径卡圈。从挡板下侧通过挡板前部孔、挡板支架和盖插入螺丝。将对接点置于螺丝螺纹上(卡圈端在先)。将隔块置于螺丝螺纹之上。将前对接点隔块(5)置于螺丝螺纹上，如图所示，短端朝外。

后部孔

- 对于88312-07和90201325边箱套件：从套件中取出后对接点(3)和盖螺丝(1)，并取出隔块(E)。注意对接点一端的小直径卡圈。从挡板下侧通过挡板最后端孔、挡板支架和盖插入螺丝。将对接点置于螺丝螺纹上(卡圈端在先)。将隔块置于螺丝螺纹之上。对于90201321边箱套件：从套件中取出后对接点(3)和盖螺丝(1)，并取出隔块(D)。注意对接点一端的小直径卡圈。从挡板下侧通过挡板最后端孔、挡板支架和盖插入螺丝，短端朝外。将对接点置于螺丝螺纹上(卡圈端在先)。将隔块置于螺丝螺纹之上。
- 对于所有其他边箱套件：从套件中取出后对接点(3)和盖螺丝(1)。注意对接点一端的小直径卡圈。从挡板下侧通过挡板最后端孔、挡板支架和盖插入螺丝。将对接点置于螺丝螺纹上(卡圈端在先)。
- 从边箱套件中取出正确侧边箱。将边箱滑至螺丝之上，直至衬套进入边箱支架(A)到位并且/或隔块朝上顶住边箱支架(A)。

4. 从边箱内侧将锁紧螺母(4)拧至螺丝上。拧紧两个螺母至35-40 N·m(26-29 ft-lbs)。

5. 将螺纹护盖(B)安装至每个螺丝的螺纹端。

在另一侧重复所有步骤。

保养

注意

随着时间的延长，对接点有可能磨损，导致匹配附件松动。可通过以下程序拧紧配件：

- 松开对接五金件。
- 将对接点顺时针旋转约45度。
- 将对接五金件拧紧至安装程序中规定的适当扭矩值。
- 推荐在最多重复此程序三次之后更换对接点。

维修零件

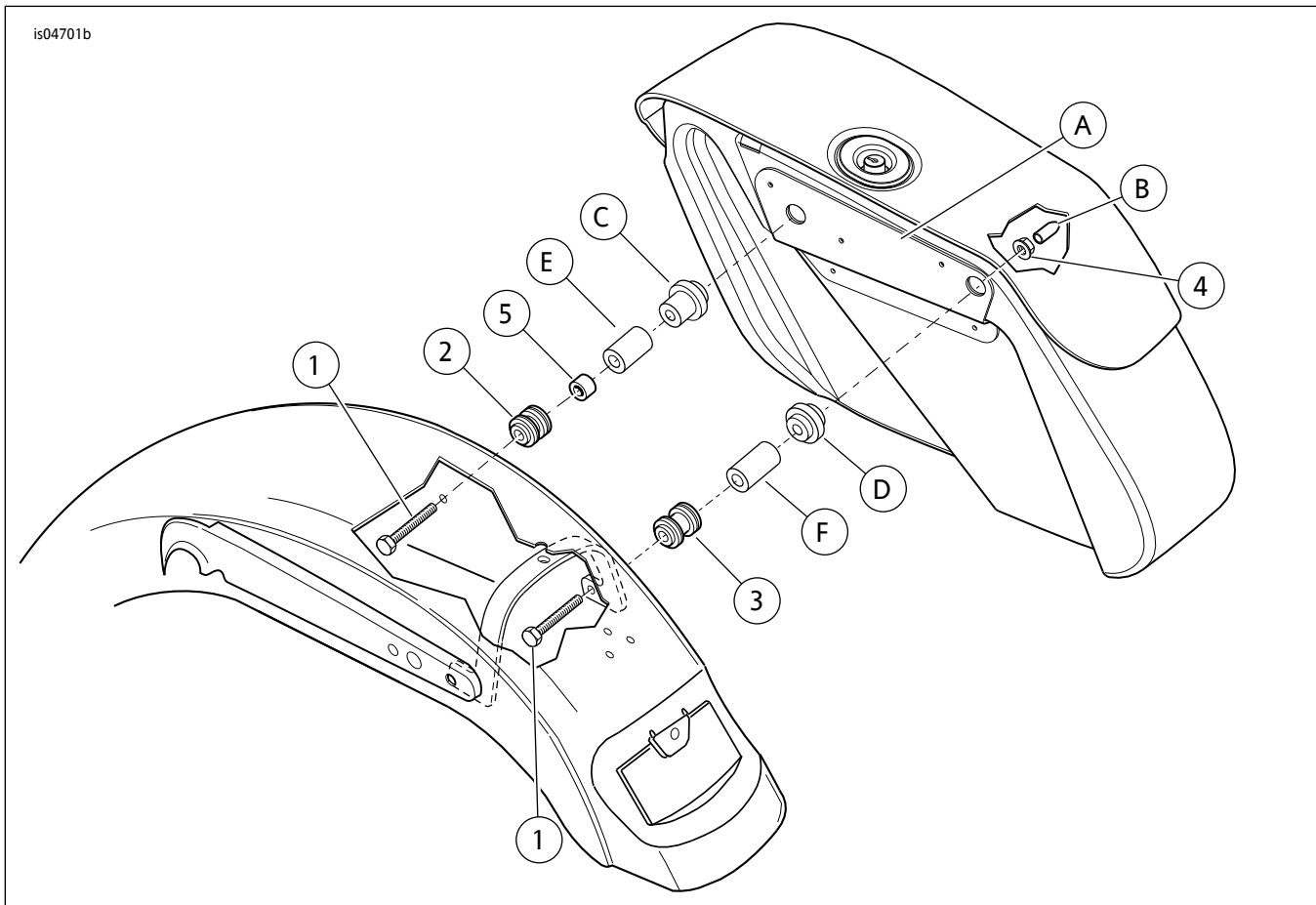


图2。维修零件：运动者带边箱车型对接五金件

表1。维修零件：运动者带边箱车型对接五金件

项目	描述(数量)	零件编号
1	六角头盖螺丝, 5/16英寸-18x3-3/4英寸(4)	4298
2	前对接点(2)	53942-04
3	后对接点(2)	53943-04
4	凸缘锁紧螺母, 5/16-18(4)	7531
5	前对接点隔块	不单独出售
文字中提到, 但套件中不包括的项目:		

表1。维修零件：运动者带边箱车型对接五金件

项目	描述(数量)	零件编号
A	边箱支架(包括于边箱套件)	不单独出售
B	螺纹护盖(包括于边箱套件)	不单独出售
C	长衬套(2)(来自套件90201321)	53021-04A
D	短衬套(2)(来自套件90201321)	53022-04A
E	隔块, 1.2英寸长度(来自套件90201325)	12400114
F	隔块, 1.4英寸长度(来自套件90201325)	12400115