



BULLONERIA DI ANCORAGGIO PER MODELLI XL CON BORSE

GENERALITÀ

Numero kit

53544-04

Modelli

Per informazioni sugli abbinamenti dei modelli, vedere il catalogo di vendita al dettaglio delle parti e accessori o la sezione Parts and Accessories (Parti e accessori) sul sito Web www.harley-davidson.com (solo in inglese).

Contenuto del kit

Vedere Figura 2 e Tabella 1.

NOTA

Questo foglio di istruzioni fa riferimento alle informazioni contenute nel manuale di manutenzione. Per questa installazione è necessario disporre di un manuale di manutenzione del proprio modello di motocicletta, disponibile presso un concessionario Harley-Davidson.

RIMOZIONE

1. **Per i modelli Roadster 883 e 1200:** Collocare la motocicletta in posizione verticale, quindi sollevare la parte posteriore del veicolo per creare tra pneumatico posteriore e parafango lo spazio necessario per accedere alla bulloneria del parafango.
2. **Per tutti gli altri modelli:** Vedere AMMORTIZZATORE POSTERIORE, RIMOZIONE nel manuale di manutenzione per le istruzioni su come rimuovere la vite di montaggio superiore dell'ammortizzatore. Abbassare la ruota posteriore per creare spazio tra pneumatico posteriore e parafango in modo da accedere alla bulloneria del parafango.

NOTA

Prima di cambiare lato, terminare i seguenti procedimenti su un lato della motocicletta.

3. Riposizionare gli indicatori di direzione secondo le istruzioni fornite nel kit borse.
4. Vedere Figura 1. Rimuovere ed eliminare la vite anteriore (3) e il dado bloccante (1) dal coperchio del sostegno del parafango posteriore (2).
5. Rimuovere ed eliminare la vite posteriore (4) e il dado prigioniero (5) dal coperchio del sostegno del parafango posteriore.

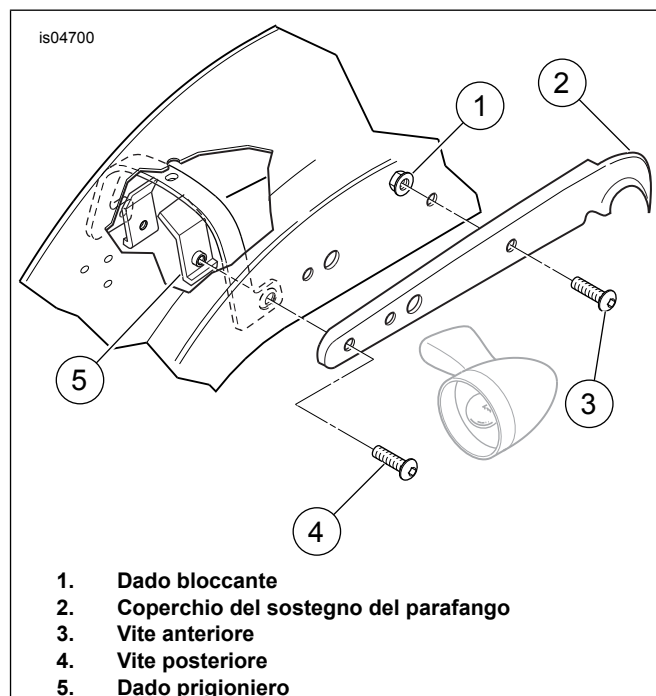


Figura 1. Sostegno del parafango posteriore (illustrata la parte destra)

INSTALLAZIONE

Foro anteriore

1. **Per kit borse 88312-07 e 90201325:** Vedere Figura 2. Prendere dal kit un punto di ancoraggio anteriore (2), la vite (1) e il distanziale (F). Prendere nota del collare con diametro ridotto su un'estremità del punto di ancoraggio. Dal lato inferiore del parafango, inserire la vite nel parafango facendola passare attraverso il foro anteriore e attraverso il sostegno e il coperchio del parafango. Collocare il punto di ancoraggio sulle filettature, partendo dall'estremità del collare. Posizionare il distanziale del punto di ancoraggio anteriore sulle filettature come mostrato. **Per kit borse 90201321:** Vedere Figura 2. Prendere dal kit un punto di ancoraggio anteriore (2), la vite (1) e il distanziale (C). Prendere nota del collare con diametro ridotto su un'estremità del punto di ancoraggio. Dal lato inferiore del parafango, inserire la vite nel parafango facendola passare attraverso il foro anteriore e attraverso il sostegno e il coperchio del parafango. Collocare il punto di ancoraggio sulle filettature, partendo dall'estremità del collare. Posizionare il distanziale del punto di ancoraggio anteriore sulle filettature come illustrato, con l'estremità corta rivolta verso l'esterno.



2. **Per tutti gli altri kit borse:** Vedere Figura 2. Prendere dal kit un punto di ancoraggio anteriore (2), la vite (1) e il distanziale (5). Prendere nota del collare con diametro ridotto su un'estremità del punto di ancoraggio. Dal lato inferiore del parafango, inserire la vite nel parafango facendola passare attraverso il foro anteriore e attraverso il sostegno e il coperchio del parafango. Collocare il punto di ancoraggio sulle filettature, partendo dall'estremità del collare. Posizionare il distanziale sulle filettature. Posizionare il distanziale del punto di ancoraggio anteriore (5) sulle filettature come illustrato in figura, con l'estremità corta rivolta verso l'esterno.

Foro posteriore

1. **Per kit borse 88312-07 e 90201325:** Prendere dal kit un punto di ancoraggio posteriore (3) e la vite (1), oltre al distanziale (E). Prendere nota del collare con diametro ridotto su un'estremità del punto di ancoraggio. Dal lato inferiore del parafango, inserire la vite nel parafango facendola passare attraverso il foro più arretrato, quindi attraverso il sostegno e il coperchio del parafango. Collocare il punto di ancoraggio sulle filettature, partendo dall'estremità del collare. Posizionare il distanziale sulle filettature. **Per kit borse 90201321:** Prendere dal kit un punto di ancoraggio posteriore (3) e la vite (1), oltre al distanziale (D). Prendere nota del collare con diametro ridotto su un'estremità del punto di ancoraggio. Dal lato inferiore del parafango, inserire la vite nel parafango facendola passare attraverso il foro più arretrato, quindi attraverso il sostegno e il coperchio del parafango, con l'estremità corta rivolta verso l'esterno. Collocare il punto di ancoraggio sulle filettature, partendo dall'estremità del collare. Posizionare il distanziale sulle filettature.

2. **Per tutti gli altri kit borse:** Prendere dal kit un punto di ancoraggio posteriore (3) e una vite (1). Prendere nota del collare con diametro ridotto su un'estremità del punto di ancoraggio. Dal lato inferiore del parafango, inserire la vite nel parafango facendola passare attraverso il foro più arretrato, quindi attraverso il sostegno e il coperchio del parafango. Collocare il punto di ancoraggio sulle filettature delle viti, partendo dall'estremità del collare.
3. Prendere la borsa del lato corretto dal kit borse. Far scorrere la borsa sulle viti finché le boccole non si inseriscono all'interno del sostegno della borsa (A) e/o i distanziali siano contro il sostegno della borsa (A).
4. Avvitare i dadi bloccanti (4) sulle viti dall'interno della borsa. Serrare entrambi i dadi a 35–40 N·m (26–29 ft-lbs).
5. Installare una protezione per filettature (B) sull'estremità filettata di ciascuna vite.

Ripetere tutte le operazioni sull'altro lato.

Manutenzione

NOTA

Col passare del tempo, i punti di ancoraggio si possono logorare, causando l'allentamento delle connessioni. L'installazione può essere fissata con il seguente procedimento.

1. Allentare la bulloneria di ancoraggio.
2. Ruotare i punti di ancoraggio in senso orario di circa 45°.
3. Serrare la bulloneria di ancoraggio ai valori appropriati di coppia, come indicato nei procedimenti di installazione.
4. Il procedimento può essere ripetuto fino a 3 volte prima che sia consigliato di sostituire i punti di ancoraggio.

PARTI DI RICAMBIO

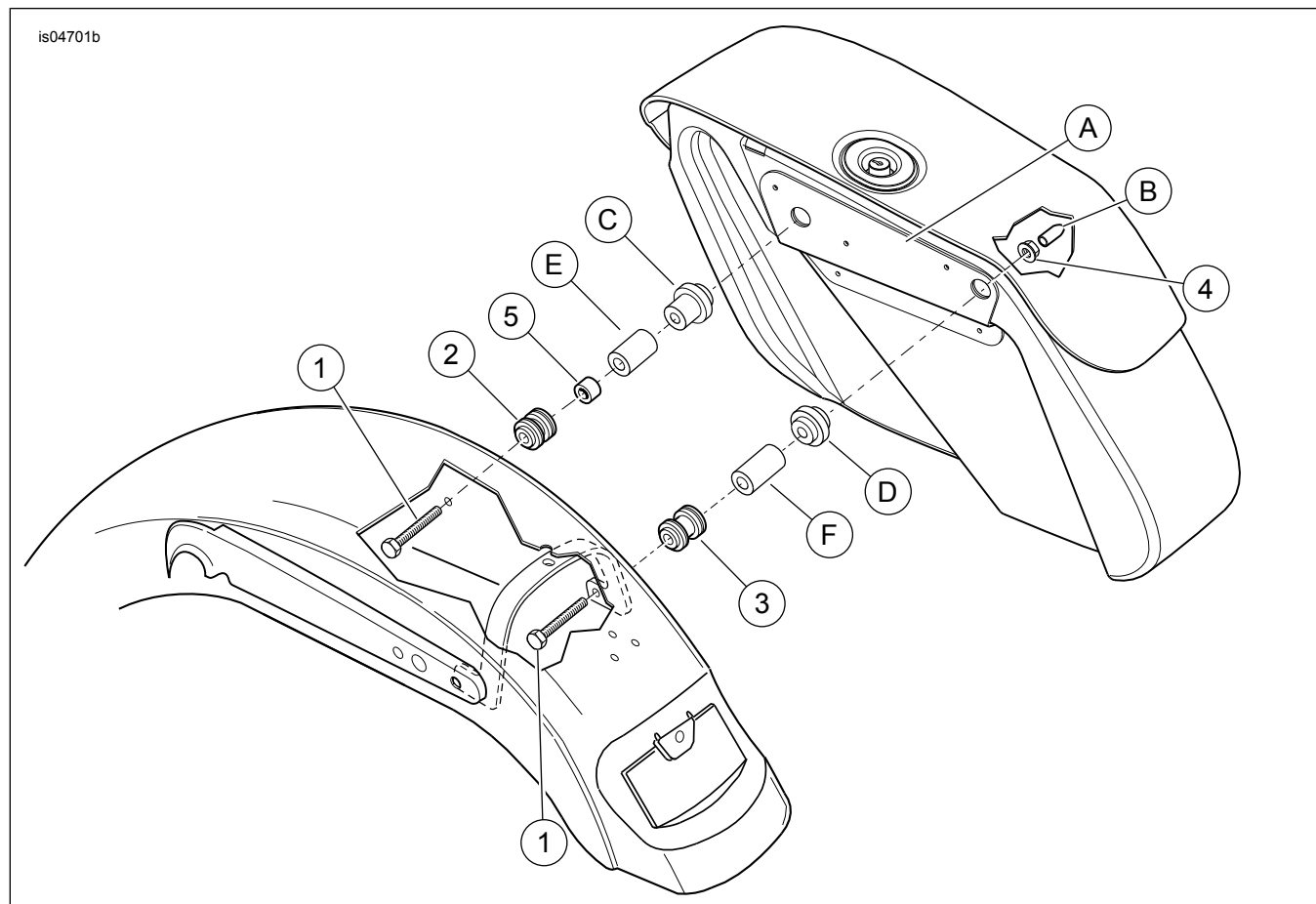


Figura 2. Parti di ricambio: Bulloneria di ancoraggio, Sportster con borse

Tabella 1. Parti di ricambio: Bulloneria di ancoraggio, Sportster con borse

Elemento	Descrizione (quantità)	Numero codice
1	Vite, a testa esagonale, 5/16-18 x 3-3/4 in (4)	4298
2	Punto di ancoraggio, anteriore (2)	53942-04
3	Punto di ancoraggio, posteriore (2)	53943-04
4	Dado bloccante, flangiato, 5/16-18 (4)	7531
5	Distanziale, punto di ancoraggio anteriore	Parte non venduta separatamente
Elementi menzionati nel testo, ma non contenuti nel kit:		
A	Sostegno della borsa (incluso nel kit borse)	Parte non venduta separatamente
B	Protezione per filettature (inclusa nel kit borse)	Parte non venduta separatamente
C	Boccola, lunga (2) (dal kit 90201321)	53021-04A
D	Boccola, corta (2) (dal kit 90201321)	53022-04A
E	Distanziale lungo 1,2 in (dal kit 90201325)	12400114
F	Distanziale lungo 1,4 in (dal kit 90201325)	12400115