



KIT DE PROTECTION DE MOTEUR NOIR

GÉNÉRALITÉS

Numéro de kit

49023-02A

Modèles

Pour des informations sur la configuration des modèles, voir le catalogue P&A de vente au détail ou la section Pièces et accessoires de www.harley-davidson.com (en anglais seulement).

▲ AVERTISSEMENT

Si présent : Les protections avant et/ou arrière ne sont pas conçues pour protéger contre les blessures corporelles en cas de collision avec un autre véhicule ou un autre objet. (00022d)

Contenu du kit

Voir Figure 4 et Tableau 1.

INSTALLATION

1. Voir Figure 1. Vérifier la position de l'attache de câble d'embrayage (4). L'attache doit dépasser à l'extérieur. Si ce n'est pas le cas, tourner l'attache de 180 degrés de la manière suivante :
 - a. Ouvrir l'attache du câble d'embrayage (4) sur le tube descendant de gauche (2) et retirer le câble d'embrayage (5) de l'attache.
 - b. Desserrer la vis qui maintient l'attache du câble d'embrayage.
 - c. Tourner l'attache de 180 degrés.
 - d. Resserrer la vis de l'attache du câble d'embrayage.
 - e. Remettre le câble d'embrayage dans son attache.

REMARQUE

Voir Figure 1. Lors de l'installation de la protection du moteur sur les modèles à freins ABS, faire passer la conduite de frein (1) à l'extérieur du tube de cadre et sous la protection du moteur (3), tel qu'illustré. Tourner les attaches de retenue de conduite de frein (6) tel qu'illustré pour permettre l'acheminement adéquat de la conduite de frein.

2. Voir Figure 2. Immobiliser la protection de moteur (1) en position en alignant le trou de la bride de montage centrale supérieure du garde-boue avec le trou de la traverse située entre les tubes descendants avant juste au-dessous de la colonne de direction.

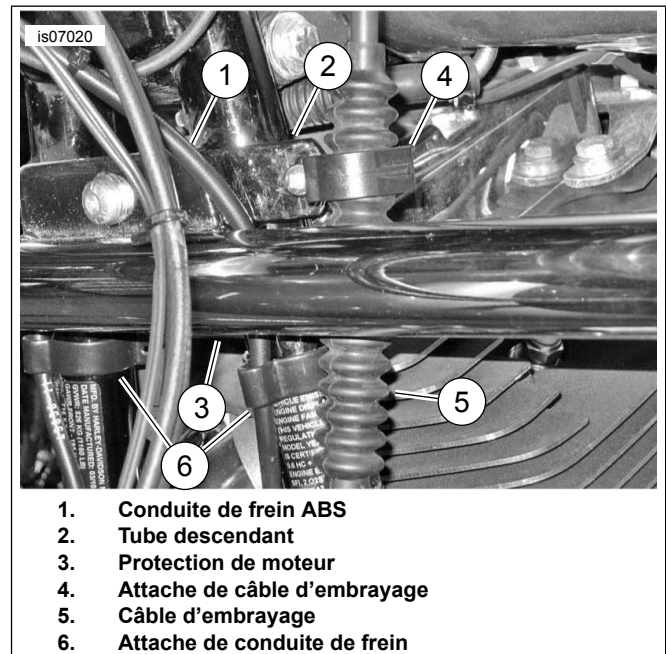


Figure 1. Acheminement de conduite de frein et de câble d'embrayage

3. Installer une rondelle plate (3) sur les filets de vis et insérer la vis (4) dans les trous à partir de l'avant. Installer la deuxième rondelle plate sur les filets de vis et visser l'écrou hexagonal (2) sur la vis. Serrer à la main.
4. Voir Figure 3. Sur le côté droit de la moto, attacher la protection de moteur (1) avec une vis (6), des rondelles (5) et un contre-écrou (4). Serrer à la main.
5. Répéter l'étape 4 pour le côté gauche. Serrer la vis à un couple de 44 N·m (33 ft-lbs).
6. Serrer la vis du côté droit à un couple de 44 N·m (33 ft-lbs).
7. Serrer la visserie de montage supérieure de la protection du moteur à un couple de 25 N·m (19 ft-lbs).

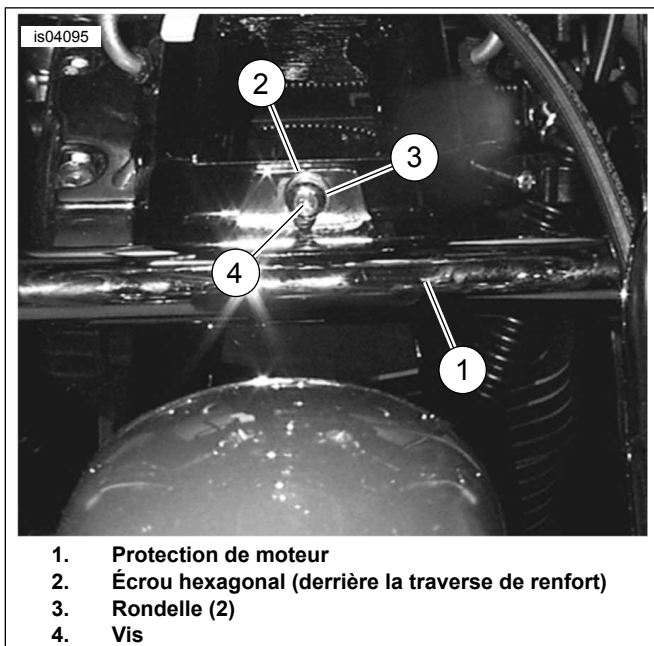


Figure 2. Bride de montage de protection de moteur (en haut au centre)

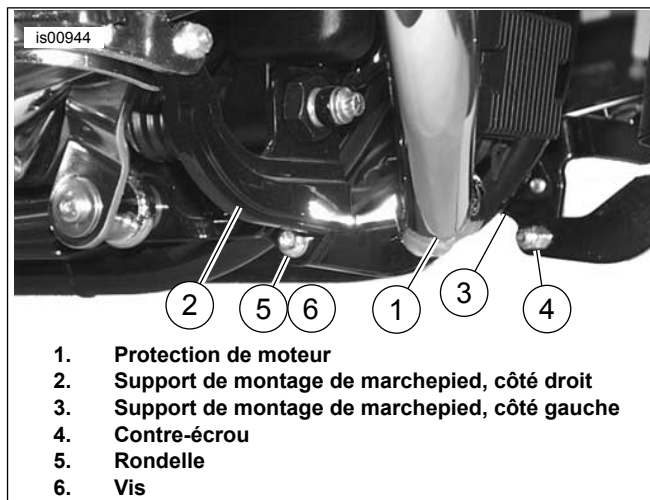


Figure 3. Montage inférieur de protection de moteur (vue du côté droit)

PIÈCES DÉTACHÉES

is04098

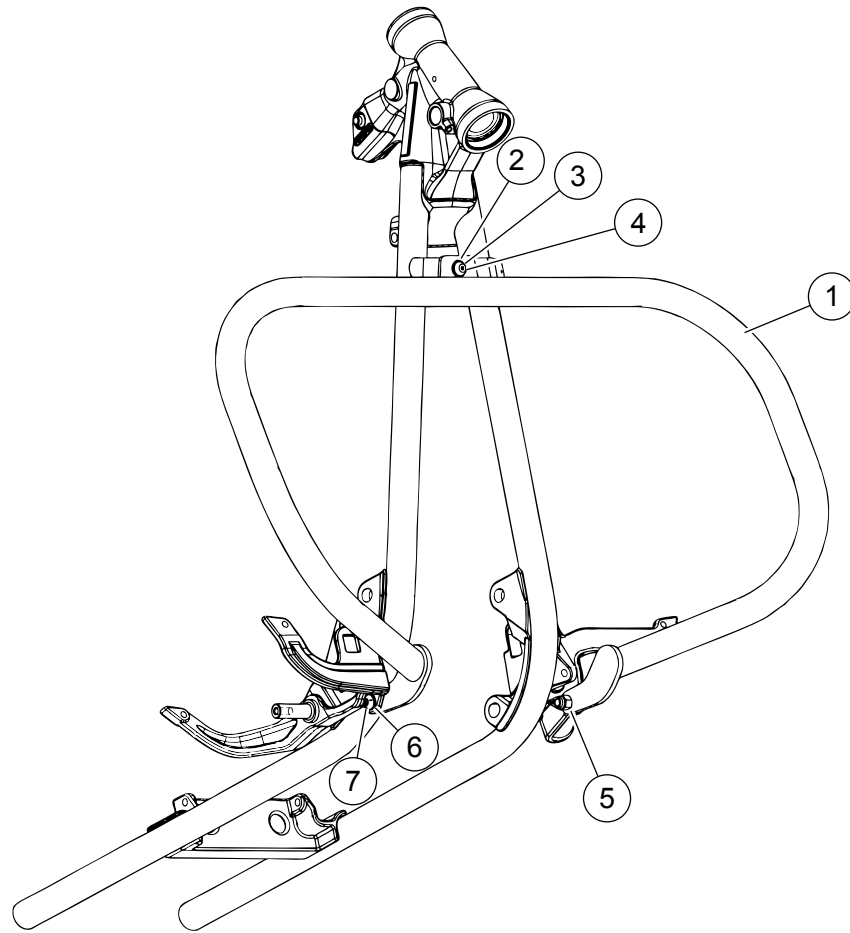


Figure 4. Pièces détachées : kit de protection de moteur noir

Tableau 1. Tableau des pièces détachées

| Élément | Description (quantité) | Référence |
|---------|---------------------------------|----------------------|
| 1 | Protection de moteur | Non vendu séparément |
| 2 | Écrou hexagonal, 5/16 pouce | 7748W |
| 3 | Rondelle, 5/16 pouce (2) | 6702 |
| 4 | Vis, tête cylindrique | 3655A |
| 5 | Contre-écrou, nylon, 3/8-16 (2) | 7778 |
| 6 | Rondelle, 3/8 pouce (2) | 6812 |
| 7 | Vis, tête bombée (2) | 4188 |