



KIT DE PROTETOR DO MOTOR PRETO

INFORMAÇÕES GERAIS

Número do kit

49023-02A

Modelos

Para informações sobre os modelos correspondentes, veja o catálogo de peças e acessórios de varejo ou a seção de peças e acessórios do site www.harley-davidson.com (somente em Inglês).

⚠ ATENÇÃO

Se equipados: Os protetores dianteiros e/ou traseiros não se destinam a fornecer proteção contra lesões corporais em caso de colisão com outro veículo ou qualquer outro objeto. (00022d)

Conteúdo do kit

Veja Figura 4 e Tabela 1.

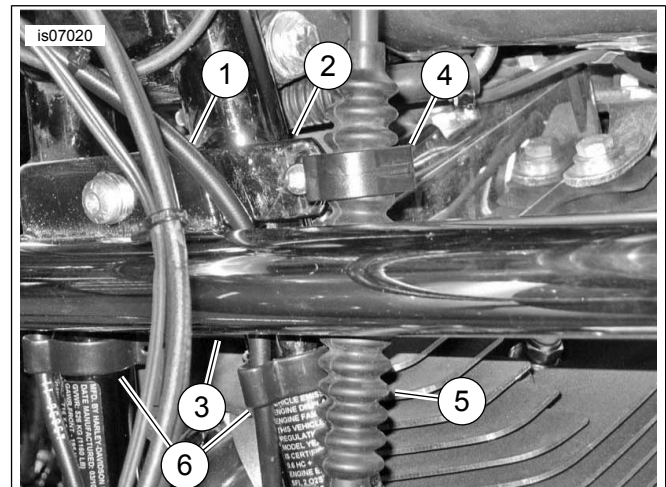
INSTALAÇÃO

1. Veja Figura 1. Verifique a posição da presilha do cabo da embreagem (4). A presilha deve se estender para fora. Caso contrário, gire a presilha 180 graus do seguinte modo:
 - a. Abra a presilha (4) do cabo da embreagem no tubo descendente esquerdo (2) e remova o cabo da embreagem (5) da presilha.
 - b. Solte o parafuso que fixa a presilha do cabo da embreagem.
 - c. Gire a presilha 180 graus.
 - d. Aperte o parafuso da presilha do cabo da embreagem.
 - e. Instale o cabo da embreagem novamente na presilha do cabo da embreagem.

NOTA

Veja Figura 1. Ao instalar o protetor do motor nos modelos com freios ABS, passe a tubulação do freio (1) para fora do tubo da estrutura e por trás do protetor do motor (3) conforme exibido. Gire as presilhas de segurança (6) da tubulação do freio conforme exibido para permitir a passagem adequada da tubulação do freio.

2. Veja Figura 2. Segure o protetor do motor (1) no lugar, alinhando o furo no centro superior do flange de montagem do protetor com o furo no braço transversal localizado entre os tubos descendentes dianteiros logo abaixo do cabeçote do guidom.



1. Tubulação do freio ABS
2. Tubo descendente
3. Protetor do motor
4. Presilha do cabo da embreagem
5. Cabo da embreagem
6. Presilha da tubulação do freio

Figura 1. Passagem do cabo da embreagem e da tubulação do freio

3. Instale uma arruela lisa (3) na rosca do parafuso e o insira o parafuso (4) através do furo na parte dianteira. Instale a segunda arruela lisa sobre a rosca do parafuso e rosqueie a porca hexagonal (2). Aperte com os dedos.
4. Veja Figura 3. No lado direito da moto, fixe o protetor do motor (1) com um parafuso (6), as arruelas (5) e a porca de travamento (4). Aperte com os dedos.
5. Repita o passo 4 no lado esquerdo. Aperte o parafuso com torque de 44 N·m (33 ft-lbs).
6. Aperte o parafuso do lado direito com torque de 44 N·m (33 ft-lbs).
7. Aperte as ferragens de montagem superiores do protetor do motor com torque de 25 N·m (19 ft-lbs).

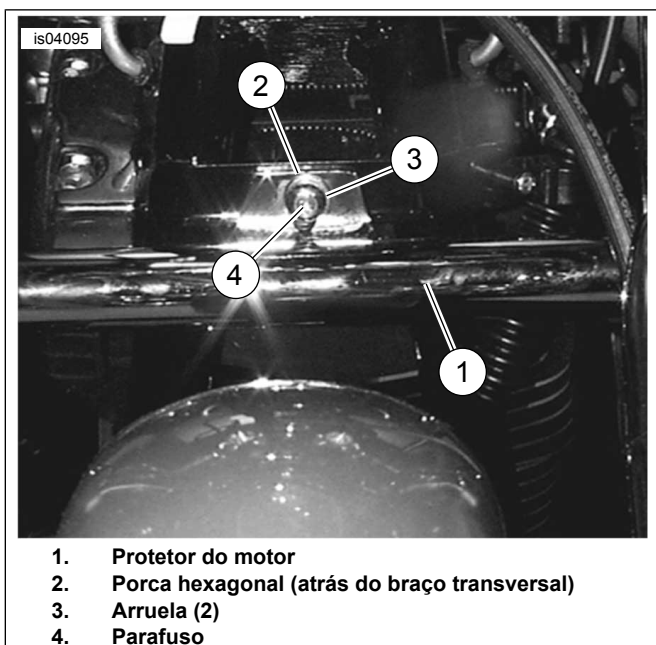


Figura 2. Flange de montagem do protetor do motor (centro superior)



Figura 3. Montagem inferior do protetor do motor (vista do lado direito)

PEÇAS DE REPOSIÇÃO

is04098

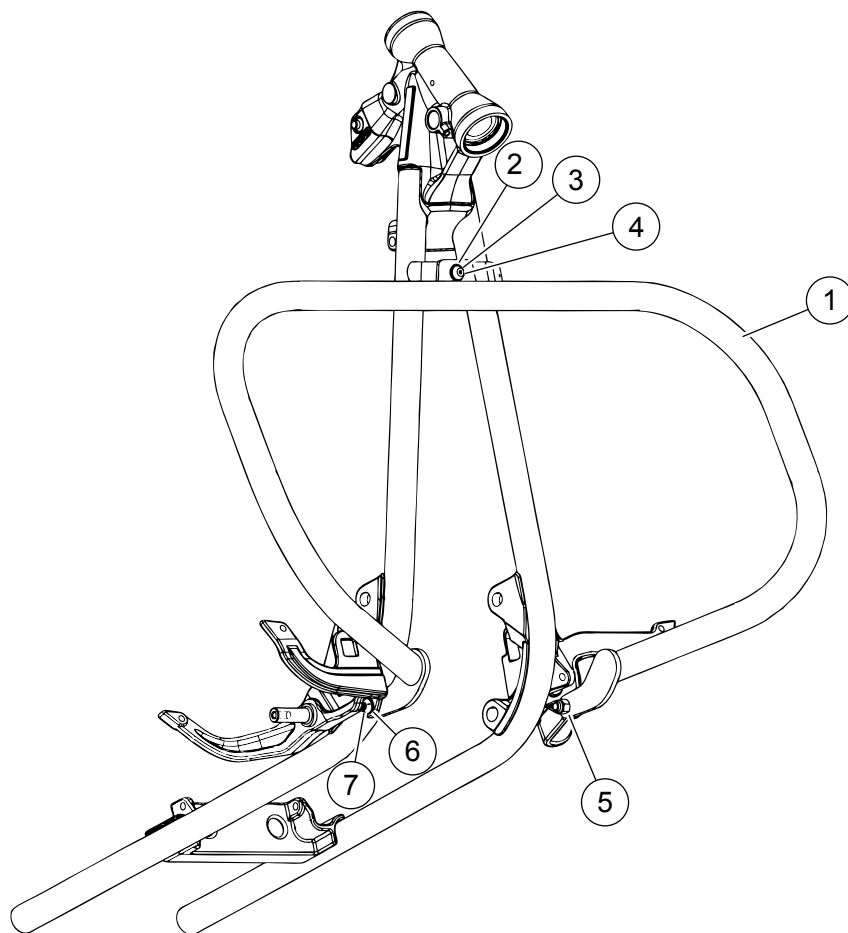


Figura 4. Peças de reposição: Kit de protetor do motor preto

Tabela 1. Tabela de peças de reposição

Item	Descrição (quantidade)	Peça N.º
1	Protetor do motor	Não é vendida separadamente
2	Porca hexagonal, 5/16 pol.	7748W
3	Arruela, 5/16 pol. (2)	6702
4	Parafuso, cabeça panela	3655A
5	Porca de travamento, nylon 3/8-16 (2)	7778
6	Arruela, 3/8 pol. (2)	6812
7	Parafuso, cabeça redonda (2)	4188