



SIERRING VOOR KOPLAMP, 17,8 CM (7 IN)

ALGEMEEN

Setnummer

69627-99, 69733-05, 61400293 en 61400295

Modellen

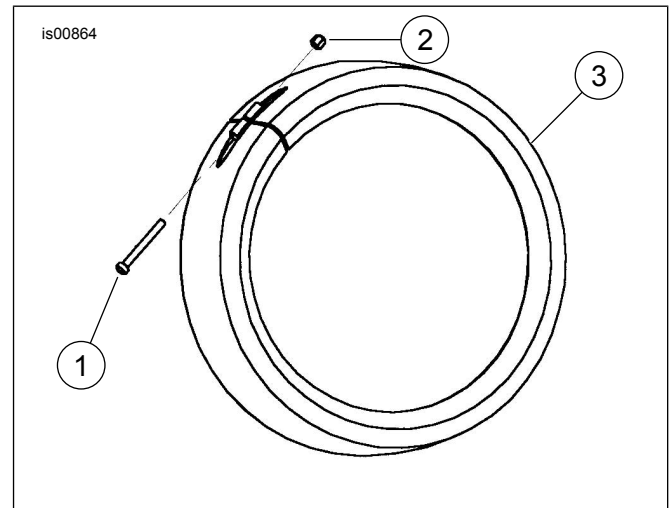
Voor modelgerelateerde informatie, raadpleegt u de P&A-catalogus of het gedeelte Parts and Accessories (onderdelen en accessoires) op www.harley-davidson.com (alleen Engelstalig).

Setinhoud

Zie Tabel 1 en Afbeelding 1.

Tabel 1. Setinhoud

Item	Beschrijving	Onderdeelnummer
1	Bout	3824
2	Moer	8006
3	Sierring	Niet afzonderlijk verkrijgbaar



Afbeelding 1. Sierring voor koplamp

3. Draai de bout van de standaarduitrusting ring vast.
4. Draai de bout van de accessoire sierring vast.

INSTALLEREN

1. Draai de schroef van de standaarduitrusting sierring los.

OPMERKING

Als de bout van de standaarduitrusting sierring niet wordt losgedraaid, zal de accessoire sierring niet goed passen.

2. Schuif de nieuwe sierring over de standaarduitrusting sierring. Het lipje aan de achterkant van de accessoire ring moet tussen het koplamphuis en de standaarduitrusting sierring glijden.

OPMERKING

Zie Afbeelding 1. De schroef en moer moeten eventueel worden verwijderd om de sierring over de standaarduitrusting sierring te laten glijden. Plaats de montagebout van de accessoire sierring aan de onderkant van de koplamp.

