



ANNEAU DE GARNITURE DE PHARE DE 18 CM (7 PO)

GÉNÉRALITÉS

Numéro de kit

69627-99, 69733-05, 61400293 et 61400295

Modèles

Pour des informations sur la configuration des modèles, voir le catalogue P&A de vente au détail ou la section Pièces et accessoires de www.harley-davidson.com (en anglais seulement).

Contenu du kit

Voir Tableau 1 et Figure 1.

Tableau 1. Contenu du kit

Article	Description	Numéro de pièce
1	Vis	3824
2	Écrou	8006
3	Anneau de garniture	Non vendu séparément

INSTALLATION

1. Desserrer la vis d'anneau de garniture d'équipement d'origine.

REMARQUE

Si la vis d'anneau de garniture d'équipement d'origine n'est pas desserrée, l'anneau de garniture accessoire sera mal ajusté.

2. Glisser le nouvel anneau de garniture sur l'anneau de garniture d'équipement d'origine. La lèvre à l'arrière de l'anneau accessoire doit glisser entre le boîtier de phare et l'anneau de garniture d'équipement d'origine.

REMARQUE

Voir Figure 1. Il peut être nécessaire de retirer la vis et l'écrou pour permettre à l'anneau de garniture de glisser sur l'anneau de garniture d'équipement d'origine. Positionner la vis de montage de l'anneau de garniture accessoire en bas du phare.

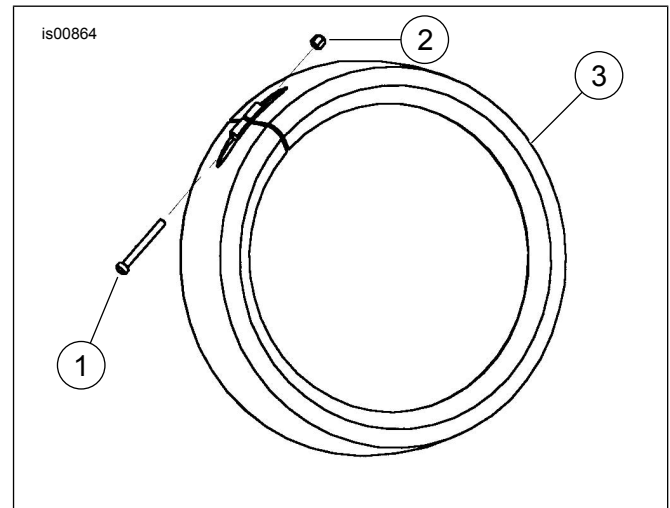


Figure 1. Anneau de garniture de phare

3. Serrer la vis de l'anneau d'équipement d'origine.
4. Serrer la vis de l'anneau de garniture accessoire.