



7-IN-SCHEINWERFER-ZIERRING

ALLGEMEINES

Satz-Nummer

69627-99, 69733-05, 61400293 und 61400295

Modelle

Modell-Passungsinformationen sind im P&A-Einzelhandelskatalog oder im Abschnitt „Parts and Accessories“ (Teile und Zubehör) der Website www.harley-davidson.com (nur Englisch) zu finden.

Inhalt des Satzes

Siehe Tabelle 1 und Abbildung 1.

Tabelle 1. Inhalt des Satzes

An-ga-be	Beschreibung	Teilenummer
1	Schraube	3824
2	Mutter	8006
3	Zierring	Nicht einzeln erhältlich

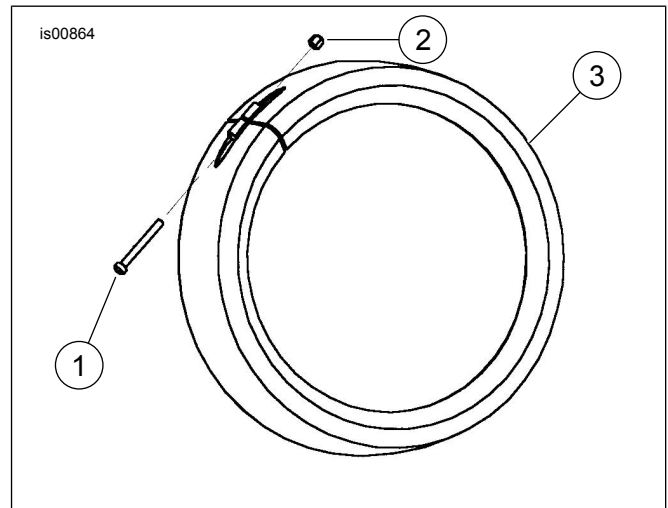


Abbildung 1. Scheinwerfer-Zierring

- Die Original-Zierringschraube anziehen.
- Die Zubehör-Zierringschraube anziehen.

EINBAU

- Die Original-Zierringschraube lockern.

HINWEIS

Wenn die Original-Zierringschraube nicht gelöst wird, passt der Zubehörzierring nicht korrekt.

- Den neuen Zierring über den Original-Zierring schieben. Die Lippe an der Rückseite des Zubehörrings muss zwischen Scheinwerfergehäuse und Original-Zierring gleiten.

HINWEIS

Siehe Abbildung 1. Schraube und Mutter müssen evtl. ausgebaut werden, damit der Zierring über den Original-Zierring gleiten kann. Die Befestigungsschraube des Zubehör-Zierrings unten am Scheinwerfer ansetzen.