



## ANELLO DI RIVESTIMENTO DEL FARO ANTERIORE DA 17,8 CM (7 IN)

### GENERALITÀ

#### Numeri kit

69627-99, 69733-05, 61400293 e 61400295

#### Modelli

Per informazioni sugli abbinamenti dei modelli, vedere il catalogo di vendita al dettaglio delle parti ed accessori o la sezione Parts and Accessories (Parti ed accessori) sul sito web [www.harley-davidson.com](http://www.harley-davidson.com) (solo in inglese).

#### Contenuto del kit

Vedere Tabella 1 e Figura 1.

Tabella 1. Contenuto del kit

Elemento	Descrizione	Numero codice
1	Vite	3824
2	Dado	8006
3	Anello di rivestimento	Parte non venduta separatamente

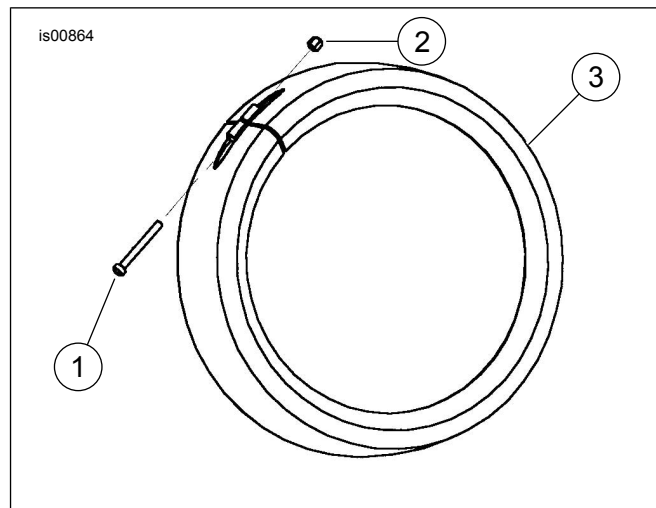


Figura 1. Anello di rivestimento del faro anteriore

3. Serrare la vite dell'anello originale.
4. Serrare la vite dell'anello di rivestimento opzionale.

### INSTALLAZIONE

1. Allentare la vite dell'anello di rivestimento originale.

#### NOTA

*Se non si allenta la vite dell'anello di rivestimento originale, non sarà possibile montare correttamente l'anello di rivestimento opzionale.*

2. Far scivolare un nuovo anello di rivestimento su quello originale. Il labbro sul retro dell'anello opzionale deve scivolare tra il guscio del faro anteriore e l'anello di rivestimento originale.

#### NOTA

*Vedere Figura 1. Per far scivolare l'anello di rivestimento sull'anello originale, è probabile che si debbano togliere la vite e il dado. Collocare la vite di montaggio dell'anello di rivestimento opzionale sulla parte inferiore del faro anteriore.*

