



## ARO DO FAROL DIANTEIRO DE 17,8 CM (7 POL.)

### INFORMAÇÕES GERAIS

#### Kits números

69627-99, 69733-05, 61400293 e 61400295

#### Modelos

Para informações sobre os modelos correspondentes, veja o catálogo de peças e acessórios de varejo ou a seção de peças e acessórios do site [www.harley-davidson.com](http://www.harley-davidson.com) (somente em inglês).

#### Conteúdo do kit

Veja Tabela 1 e Figura 1.

Tabela 1. Conteúdo do kit

Item	Descrição	Peça N.º
1	Parafuso	3824
2	Porca	8006
3	Aro de acabamento	Não é vendido separadamente

### INSTALAÇÃO

1. Solte o parafuso do aro do equipamento original.

#### NOTA

*Se o parafuso do aro do equipamento original não for solto, o aro acessório não encaixará de maneira apropriada.*

2. Deslize o aro novo sobre o aro do equipamento original. A borda do aro acessório deverá deslizar entre a estrutura do farol dianteiro e o aro do equipamento original.

#### NOTA

*Veja Figura 1. O parafuso e a porca deverão ser removidos para permitir que o aro deslize sobre o aro do equipamento original. Posicione o parafuso de montagem do aro acessório na parte inferior do farol dianteiro.*

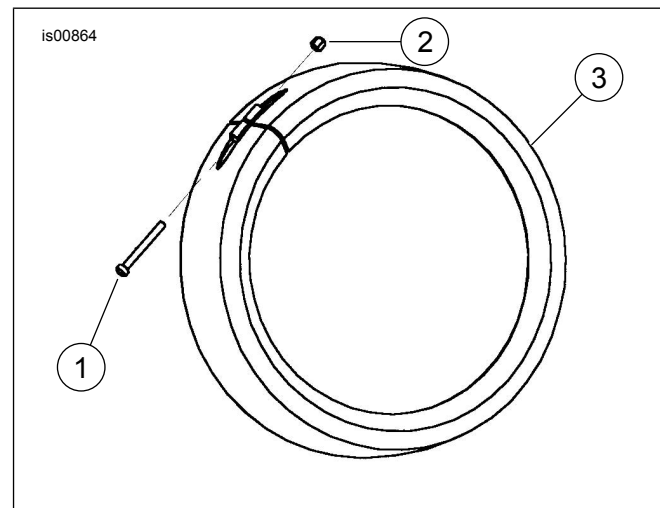


Figura 1. Aro de acabamento do farol dianteiro

3. Aperte o parafuso do aro do equipamento original.
4. Aperte o parafuso do aro acessório.