



INSTRUCTIONS

J01702

2006-08-04



KIT DE VISSERIE D'ANCRAGE/RELOCALISATION DE FEU DE DIRECTION XL

GÉNÉRALITÉS

Numéro de kit

90465-98A

Modèles

Pour les informations les plus récentes concernant la configuration des modèles, consulter l'étiquette du produit ou www.harley-davidson.com.

Ce kit ne convient pas aux modèles équipés de feux de direction à diffuseur plat (68431-95) ou de feux de direction en fuseau (68005-99 ou 68637-99).

L'installation de ce kit est nécessaire pour installer les plaques latérales amovibles (53545-95 ou 53609-01) ou un porte-bagages solo amovible (53495-95) avec des sacoches en cuir (90598-04 ou 90342-04).

Pièces supplémentaires requises

▲ AVERTISSEMENT

La sécurité du conducteur et du passager dépend de la pose correcte de ce kit. Suivre les procédures du manuel d'entretien approprié. Si l'opérateur ne possède pas les compétences requises ou les outils appropriés pour effectuer la procédure, la pose doit être confiée à un concessionnaire Harley-Davidson. Une pose incorrecte de ce kit risque de causer la mort ou des blessures graves. (00333b)

REMARQUE

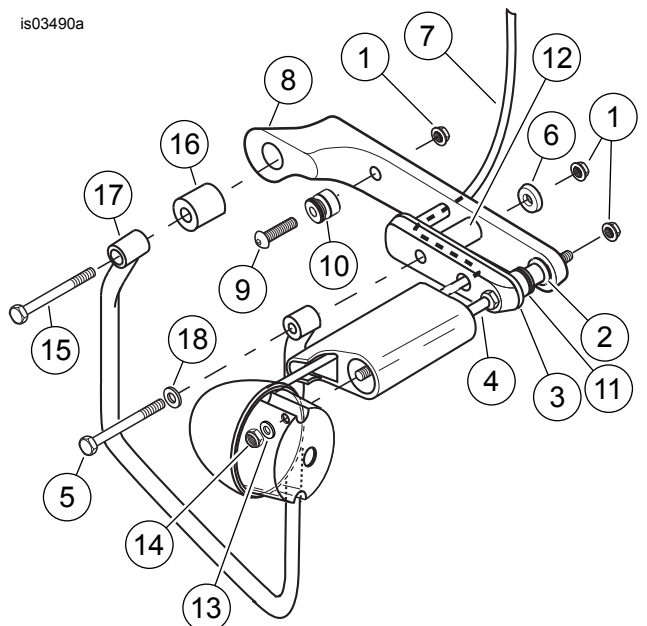
Cette fiche d'instructions renvoie aux informations du Manuel d'entretien. Il est nécessaire d'utiliser le Manuel d'entretien correspondant au modèle de moto pour l'installation. Ce manuel est disponible auprès d'un concessionnaire Harley-Davidson.

Contenu de kit

Voir la Figure 2 et le Tableau 1.

INSTALLATION

1. Voir la Figure 2. Suivre les consignes fournies avec les sacoches pour relocaliser les feux de direction arrière, mais en tenant aussi compte des restrictions suivantes pour installer les pièces contenues dans ce kit :
 - Utiliser les goujons de feu de direction (4) au lieu des boulons hexagonaux fournis avec les sacoches. Les goujons plus longs sont nécessaires pour prendre place dans les galets d'ancrage arrière.
 - De chaque côté, introduire comme indiqué la plaque de coussinet de relocalisation (3), l'entretoise de montage de sacoche (12), le galet d'ancrage arrière (2) et l'entretoise de galet d'ancrage (11) entre le coussinet de relocalisation (fournis avec les sacoches), et le couvercle de support de garde-boue.
 - Utiliser la vis à capuchon de 4 pouces de long (5) au lieu des boulons hexagonaux fournis avec les sacoches. Les vis à capuchon plus longues sont nécessaires pour prendre place dans les galets d'ancrage arrière.
 - Les fils de feu de direction doivent être acheminés sous le couvercle de support de garde-boue pour les ramener vers les connecteurs desquels ils avaient été retirés conformément aux consignes fournies avec les sacoches.



1. Contre-écrou, 5/16 pouce-18 (3)
2. Galet d'ancrage arrière
3. Plaque de coussinet de relocalisation du kit de sacoche
4. Goujon de feu de direction
5. Vis à capuchon, 5/16-18 x 4 pouces
6. Entretoise du kit de sacoche
7. Fil de feu de direction
8. Couvercle de support de garde-boue
9. Vis à capuchon, 5/16-18 x 2 1/4 pouces
10. Galet d'ancrage avant
11. Entretoise de galet d'ancrage
12. Entretoise de sacoche
13. Rondelle, 1/4 pouce
14. Contre-écrou, 1/4 pouce-20
15. Vis à capuchon, 1/2-13 x 3 3/4 pouces
16. Entretoise
17. Support de sacoche
18. Rondelle de série

Figure 1. Installation montrée sur le modèle de 2000

Pour les modèles de 1999 et plus anciens :

Voir la Figure 2. Avant de monter les supports de sacoche, retirer l'écrou borgne de la monture d'amortisseur supérieure et installer la rondelle (7) et l'entretoise de monture d'amortisseur supérieure (8) comme indiqué. Serrer l'entretoise de monture d'amortisseur supérieure à un couple de 28 à 47 N·m (21 à 35 lb·pi). Ceci permettra de bien décaler les sacs pour mettre en place les galets d'ancrage.

Pour les modèles de 2000 :

Voir la Figure 1. Avant de monter les supports de sacoche, retirer la vis à tête bombée des montures supérieures de série et passer à l'étape 2.

REMARQUE

Si un écrou soudé est présent à l'emplacement du contre-écrou arrière (1), ne pas utiliser le contre-écrou.

2. Monter les galets d'ancrage avant avec les vis à tête bombée (9) et les contre-écrous (1) comme indiqué dans la Figure 2. Serrer les contre-écrous à un couple de 11 à 14 N·m (8 à 10 lb·pi).
3. **Pour les modèles de 1999 et plus anciens :** Monter le support de sacoche en suivant les consignes fournies dans le kit de sacoche et installer les sacs. **Pour les modèles de 2000 :** Voir la Figure 1. Installer le support de sacoche selon les consignes fournies dans le kit de sacoche en s'assurant d'utiliser l'entretoise (16) et la vis (15) fournies dans ce kit.

REMARQUE

Pour éviter les blessures, s'assurer de lire tous les avertissements accompagnant les instructions fournies avec le kit de sacoche. Si les instructions fournies avec le kit de sacoche ont été jetées, un concessionnaire Harley-Davidson peut vous en fournir une autre copie.

PIÈCES DÉTACHÉES

is03491

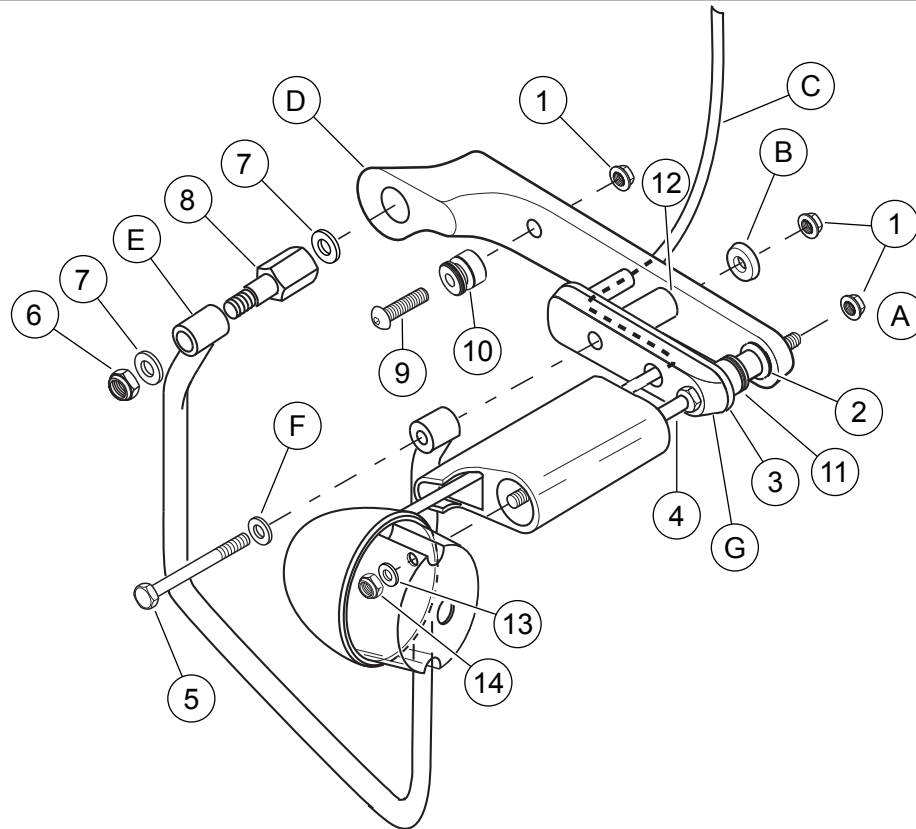


Figure 2. Pièces détachées : kit de visserie d'ancrage/relocalisation de feu de direction XL

Tableau 1. Tableau des pièces détachées

Élément	Description (quantité)	Numéro de pièce	Élément	Description (quantité)	Numéro de pièce
1	Contre-écrous (6), 5/16-18	7531	9	Vis à capuchon (2), tête bombée, 5/16-18 x 2 1/4 pouces de long	4184
2	Galets d'ancrage arrière (2)	53686-96A	10	Galets d'ancrage avant (2)	53685-96
3	Plaques de coussinet de relocalisation (2)	59681-98	11	Entretoises de galet d'ancrage (2)	53775-98
4	Goujons de feu de direction (2)	90466-98	12	Entretoises de monture de sacoche (2)	53776-98
5	Vis à capuchon (2), tête bombée, 5/16-18 x 4 pouces de long	4100HW	13	Rondelles (2), 1/4	6703
*6	Contre-écrous (2), 3/8-16	7778	14	Contre-écrous (2), 1/4-20	7686
*7	Rondelles (4), 3/8	6701	*15	Vis à capuchon (2), 1/2-13 x 3 3/4	3829
*8	Entretoises de monture d'amortisseur (2)	90506-98	*16	Entretoises	53847-00

*Les éléments numéros 6, 7 et 8 s'utilisent pour l'installation sur les modèles de 1999 et plus anciens. Les articles 15 et 16 s'utilisent pour l'installation sur les modèles de 2000 (voir la Figure 1).

A	Ne pas installer cet écrou si la moto est équipée d'un écrou à souder dans la pièce soudée de support de garde-boue.
B	Fourni dans le kit de sacoche, à installer entre le couvercle de support de garde-boue et le cadre
C	Fil de feu de direction
D	Couvercle de support de garde-boue
E	Support de sacoche
F	Existant
G	Fourni dans le kit de sacoche