



INSTRUCTIONS

J02348

2004-10-21



KITS DE COUVERCLE DE RÉSERVOIR DE LIQUIDE DE FREIN AVANT/ARRIÈRE CHROMÉ/NOIR

GÉNÉRALITÉS

Numéro de kit

45030-03A, 45078-96B, 45149-99B

Modèles

Le kit **45149-99B (chromé)** est conçu pour être installé sur le maître-cylindre de frein arrière sur les modèles Touring de 1999 à 2004 et Softail® de 2000 et plus récents.

Les kits **45149-99B (noir)** et **45078-96B (chromé)** sont conçus pour être installés sur le maître-cylindre de frein avant sur tous les modèles Touring de 1996 à 2004, les modèles XL de 1996 à 2003, et les modèles Dyna, Softail et VRSC de 1996 et plus récents.

Contenu du kit

Voir la Figure 1, le Tableau 1, le Tableau 2 et le Tableau 3.

INSTALLATION

AVIS

Ne laisser aucune impureté ni aucun débris pénétrer dans le réservoir du maître-cylindre. Les impuretés ou débris dans le réservoir peuvent provoquer un mauvais fonctionnement et endommager les pièces. (00205c)

1. Nettoyer le couvercle de maître-cylindre arrière, puis retirer les deux vis qui immobilisent le couvercle.
2. Voir la Figure 1. Remplacer le couvercle d'origine, la jauge à vitre et le joint par un nouveau couvercle (2), jauge à vitre (4) et joint (3).

REMARQUE

Consulter le Manuel du propriétaire pour le type correct de liquide de frein correspondant à l'année et au modèle de la moto.

REMARQUE

Le couvercle contient l'inscription LIQUIDE DE FREIN À LA SILICONE D.O.T. 5. Installer ce couvercle sur les réservoirs remplis de LIQUIDE DE FREIN À LA SILICONE D.O.T. 5 uniquement. Ne pas mélanger les liquides de frein car ils ne sont pas compatibles et pourraient endommager les pièces.

▲ MISE EN GARDE!

Le contact direct du liquide de frein DOT 5 avec les yeux risque de créer une irritation, un gonflement et une rougeur des yeux. Éviter tout contact avec les yeux. En cas de contact avec les yeux, rincer abondamment à grande eau et contacter un médecin. L'ingestion d'une grande quantité de liquide de frein DOT 5 peut causer des maux digestifs. En cas d'ingestion, consulter un médecin. Utiliser dans une zone bien ventilée. **GARDEZ HORS DE PORTÉE DES ENFANTS. (00144b)**

3. Installer les vis de couvercle en acier inoxydable poli (1) et serrer les vis à un couple de 0,7–0,9 N·m (6–8 in-lbs).

PIÈCES DÉTACHÉES

Tableau 1. Numéro de kit 45030-03A (noir)

Élément	Description (qté)	Numéro de pièce
1	Vis (2)	2579A
2	Couvercle, réservoir	Non vendu séparément
3	Joint	Non vendu séparément
4	Jauge à vitre	Non vendu séparément

Tableau 2. Numéro de kit 45078-96B (chromé)

Élément	Description (qté)	Numéro de pièce
1	Vis (2)	2573*
2	Couvercle, réservoir	Non vendu séparément
3	Joint	Non vendu séparément
4	Jauge à vitre	Non vendu séparément

Tableau 3. Numéro de kit 45149-99B (chromé)

Élément	Description (qté)	Numéro de pièce
1	Vis (2)	2573*
2	Couvercle, réservoir	Non vendu séparément
3	Joint	Non vendu séparément
4	Jauge à vitre	Non vendu séparément

REMARQUE

*Le numéro de pièce 94632-01 peut être acheté pour remplacer les 2 vis (n° de pièce 2573).

Les articles 2, 3, 4 sont assemblés à l'avance.

is00987

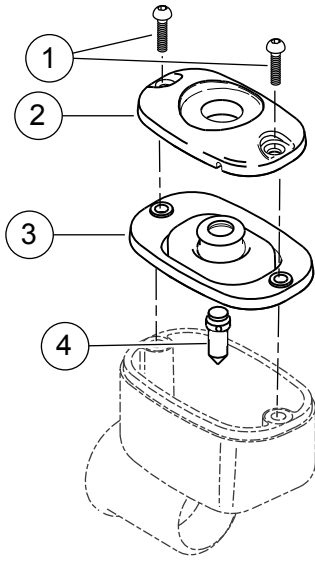


Figure 1. Pièces détachées : réservoir du liquide de frein