



ISTRUZIONI

J02348

2004-10-21



KIT COPERCHIO CROMATO/NERO DEL SERBATOIO DEL LIQUIDO FRENI ANTERIORI/POSTERIORI

GENERALITÀ

Numero kit

45030-03A, 45078-96B, 45149-99B

Modelli

Il kit **45149-99B (cromato)** è destinato all'installazione sulla pompa del freno posteriore sui modelli Touring dal 1999 al 2004 e Softail® dal 2000 in poi.

Il kit **45149-99B (nero)** e **45078-96B (cromato)** sono destinati all'installazione sulla pompa del freno anteriore su tutti i modelli Touring dal 1996 al 2004, XL dal 1996 al 2003 e Dyna, Softail e VRSC dal 1996 in poi.

Contenuto del kit

Vedere la Figura 1, la Tabella 1, la Tabella 2 e la Tabella 3.

INSTALLAZIONE

NOTA

Non far entrare sporcizia o sostanze estranee nel serbatoio della pompa del freno. La sporcizia e le sostanze estranee possono provocare un cattivo funzionamento e danneggiare i componenti. (00205c)

1. Pulire il coperchio della pompa del freno posteriore, quindi rimuovere le due viti che la fissano.
2. Vedere la Figura 1. Sostituire il coperchio originale, lo spioncino e la guarnizione con un coperchio (2), uno spioncino (4) e una guarnizione (3) nuovi.

NOTA

Per il tipo corretto di liquido per i freni per l'anno e il modello della propria motocicletta, fare riferimento al proprio manuale d'uso.

NOTA

Sul coperchio si trova stampata la dicitura LIQUIDO PER FRENI AL SILICONE D.O.T. 5. Installare questo coperchio solo sui serbatoi riempiti con LIQUIDO PER FRENI AL SILICONE D.O.T. 5. Non miscelare con altri liquidi poiché non sono compatibili e potrebbero causare danni.

⚠ ATTENZIONE!

Se il liquido per freni DOT 5 entra in contatto con gli occhi, può causare irritazione, gonfiore e arrossamento. Evitare il contatto con gli occhi. In caso di contatto con gli occhi, sciacquare con abbondante acqua e rivolgersi a un medico. L'ingestione di grandi quantità di liquido per freni DOT 5 potrebbe causare disturbi digestivi. In caso di ingestione, rivolgersi a un medico. Usare in aree ben ventilate. **TENERE FUORI DALLA PORTATA DEI BAMBINI. (00144b)**

3. Installare le viti (1) del coperchio in acciaio inossidabile lucidato (1) e serrare ad una coppia di 0,7–0,9 N·m (6–8 in·lbs).

PARTI DI RICAMBIO

Tabella 1. Kit numero 45030-03A (nero)

Elemento	Descrizione (quant.)	Numero codice
1	Viti (2)	2579A
2	Coperchio, serbatoio	Non venduto separatamente
3	Guarnizione	Non venduta separatamente
4	Spioncino	Non venduto separatamente

Tabella 2. Kit numero 45078-96B (cromato)

Elemento	Descrizione (quant.)	Numero codice
1	Viti (2)	2573*
2	Coperchio, serbatoio	Non venduto separatamente
3	Guarnizione	Non venduta separatamente
4	Spioncino	Non venduto separatamente

Tabella 3. Kit numero 45149-99B (cromato)

Elemento	Descrizione (quant.)	Numero codice
1	Viti (2)	2573*
2	Coperchio, serbatoio	Non venduto separatamente
3	Guarnizione	Non venduta separatamente
4	Spioncino	Non venduto separatamente

NOTA

*N° codice 94632-01 può essere acquistato per sostituire 2 viti (N° codice 2573).

Gli elementi 2, 3, 4 sono pre-assemblati.



is00987

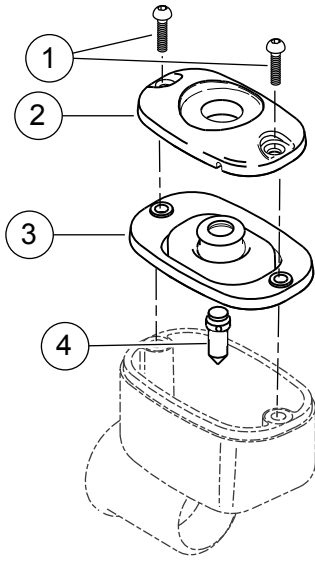


Figura 1. Parti di ricambio: serbatoio del liquido dei freni