



# INSTRUCTIES

J03696

2005-04-19



## WIDE GLIDE METERBEUGELSET

### ALGEMEEN

#### Setnummers

69439-06, 69440-06, 69441-06, 69487-06, 67268-06

#### Modellen

Deze sets passen op motorfietsen van het model FXDWG 2006 en later.

#### Vereiste aanvullende onderdelen

Voor volledige installatie is bij deze set een meterset en een behuizingsset nodig. Zie Tabel 1 voor een lijst met meter- en behuizingssets.

#### ▲ WAARSCHUWING

De veiligheid van de berijder en de passagier is afhankelijk van de correcte montage van deze set. Volg de juiste stappen uit de servicehandleiding. Als u niet zeker weet of u de procedure correct kunt uitvoeren of als u niet beschikt over het juiste gereedschap, laat de installatie dan over aan een Harley-Davidson-dealer. Incorrecte montage van deze set kan ernstig of dodelijk letsel tot gevolg hebben. (00333b)

#### OPMERKING

In dit instructievel wordt verwezen naar informatie in de service-handleiding. Voor installatie is een servicehandleiding voor uw model motorfiets vereist. Deze is verkrijgbaar bij een Harley-Davidson dealer.

### MEDEDELING

U kunt u het oplaadsysteem van het motorvoertuig overbelasten indien u te veel elektrische accessoires aanbrengt. Als de op een bepaald moment gebruikte accessoires samen meer stroom verbruiken dan het laadsysteem kan opwekken, kan de accu als gevolg van het stroomverbruik leegraken waardoor er schade aan het elektrische systeem van de motorfiets kan ontstaan. (00211d)

### Setinhoud

Zie Afbeelding 2 en Tabel 2.

### INSTALLEREN

#### De motorfiets voorbereiden

1. Raadpleeg de juiste servicehandleiding en verwijder het zadel.

#### ▲ WAARSCHUWING

Om te voorkomen dat de motor per ongeluk start, met mogelijk ernstig of dodelijk letsel tot gevolg, moet eerst de minkabel (-) van de accu worden losgekoppeld. (00048a)

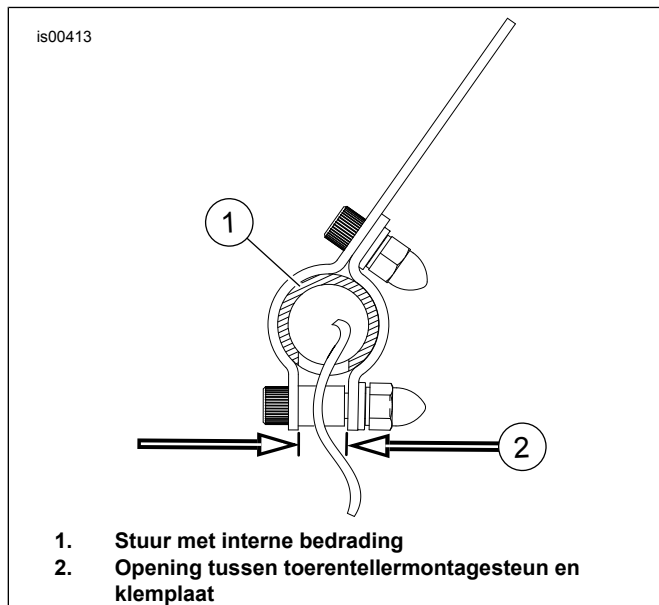
2. Ontkoppel de minkabel (-) van de accu.
3. Volg de instructies in de servicehandleiding en op het instructievel van de meterset om de brandstoftank te verwijderen.

Tabel 1. Meter- en behuizingssets

Beugelset		Meterset		Behuizingsset	
Beschrijving	Set	Beschrijving	Set	Beschrijving	Set
38,1 mm (1,5 in) beugel voor één meter	69439-06 69440-06 69441-06	38,1 mm (1,5 in) voltmeterset	74507-04	38,1 mm (1,5 in) cilinderbehuizing 38,1 mm (1,5 in) bolvormige behuizing	75268-04 75263-04
38,1 mm (1,5 in) beugel voor twee meters		38,1 mm (1,5 in) oliedruk-meterset	74509-04		
38,1 mm (1,5 in) beugel voor drie meters		38,1 mm (1,5 in) olietemperatuurmeterset	74513-04		
50,8 mm (2 in) meterbeugelset	69487-06	50,8 mm (2 in) kompas (zwarte voorkant)	74445-05	50,8 mm (2 in) kompasbehuizing	68206-05
		50,8 mm (2 in) kompas (zilverkleurige voorkant)	74446-05		
		50,8 mm (2 in) kompas (metaalkleurige voorkant)	74498-05		
		50,8 mm (2 in) toerentellerset	67564-05	50,8 mm (2 in) toerentellerbehuizing	74658-05

Tabel 1. Meter- en behuizingssets

Beugelset		Meterset		Behuizingsset	
Beschrijving	Set	Beschrijving	Set	Beschrijving	Set
Beugelset minitoerenteller	67268-06	Minitoerenteller met zwarte voorkant	68953-04	Tapse behuizing minitoerenteller Cilindervormige behuizing minitoerenteller	67524-04 67523-04
		Minitoerenteller met zilverkleurige voorkant	68968-04		
		Minitoerenteller met nostalgische voorkant	68031-05		
		Minitoerenteller met metaalkleurige voorkant	67201-04A		



Afbeelding 1. Opening tussen toerentellermontagesteun en klemplaat

## De meterbedrading aanleggen

- Volg de instructies in de servicehandleiding en het meterinstructievel om de meterbedradingsbundel te splitsen en om het zekeringblok te bedraden.
- Volg de instructies in de servicehandleiding en het meterinstructievel om de meterbedradingsbundel te routeren.

## Dyna meterbeugelset installeren

### OPMERKING

Zie Afbeelding 2 voor de volgende stappen.

- Klem het stuur tussen de stuurverhogers tussen de klembeugel (2) en de metermontagesteun (1).
- Plaats een schroef (3) in de bovenste montagegaten en breng de sluitring (6) en de dopmoer (7) losjes aan.
- Plaats een afstandsring (5) tussen de onderste montagegaten van de beugels en bevestig het geheel met schroef (4), borgring (6) en dopmoer (7).

### OPMERKING

De opening tussen de metermontagesteun en de klembeugel moet aan de onderkant groter zijn om intern gerouteerde bedrading toe te staan.

- Zie Afbeelding 1. Plaats de montagesteun zodanig dat de opening (2) zich schrijlings voor de opening van het stuur (1) bevindt waar de bedrading uitkomt en haal de schroeven aan tot 39 N·m (29 ft-lbs).
- Controleer of de bedrading niet tussen de klem en het uitgangsgat in het stuur zit vastgeklemd. Draai de beugel indien nodig om de uitgaande bedrading vrij te laten bewegen.

## De meter in de beugel installeren

- Volg het meterinstructievel om de meter in de beugel te installeren.
- Volg het meterinstructievel om de gekleurde draadklemmen op de aansluitingen aan de achterkant van de meter te bevestigen.
- Volg het instructievel van de meterbehuizingsset om de meterbehuizing te bevestigen.

## De motorfiets terugbrengen in rijklare toestand

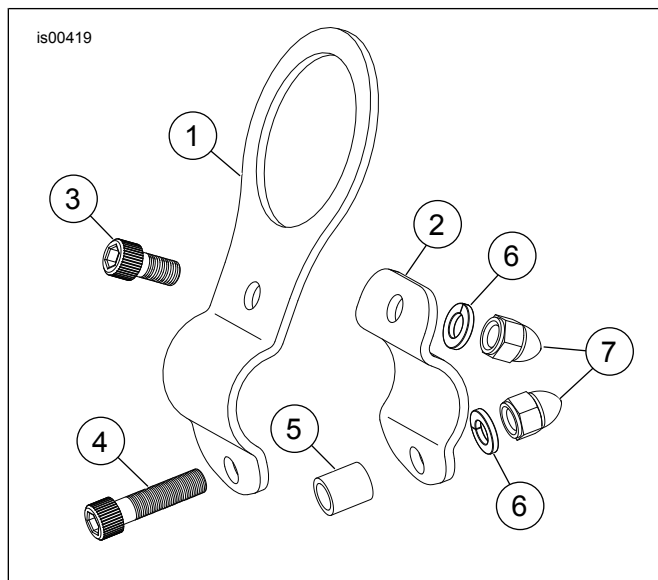
- Volg de instructies in de servicehandleiding en op het meterinstructievel om de bedrading te bevestigen en de brandstoftank te installeren.
- Haal de zekering van 2 ampère uit de meterset en installeer deze in het zekeringblok.
- Vervang de zekeringblokkap.
- Sluit de min kabel (-) van de accu aan.

### ⚠ WAARSCHUWING

Trek het zadel na de montage even omhoog om er zeker van te zijn dat het in de positie is vergrendeld. Tijdens het rijden kan een loszittend zadel verschuiven, waardoor men de controle over de motorfiets kan verliezen met mogelijk ernstig of dodelijk letsel tot gevolg. (00070b)

- Installeer het zadel.
- Volg het meterinstructievel om de werking van de meter te controleren.

## SERVICE-ONDERDELEN



**Afbeelding 2. Service-onderdelen voor de Wide Glide meterbeugel (beugel voor één meter weergegeven)**

**Tabel 2. Service-onderdelen**

Item	Beschrijving (aantal)	Onderdeelnummer
1	Meterbeugel	Niet afzonderlijk verkrijgbaar
2	Klembeugel	67570-06
3	Inbusschroef, 5/16 x 5/8 in	94345-92T
4	Inbusschroef, 5/16 x 1-1/4 in	94349-92T
5	Afstandsstuk	76159-03
6	Borgring (2)	7041
7	Dopmoer (2)	7736