



ISTRUZIONI

J02426

2010-01-14



BULLONERIA DI ANCORAGGIO PER I MODELLI SOFTAIL SENZA SOSTEGNI DELLE BORSE PORTAPACCHI

GENERALITÀ

Numero kit

53932-03A

Modelli

Per informazioni sugli abbinamenti dei modelli, vedere il catalogo delle parti di ricambio e accessori o la sezione Parts and Accessories (Parti e Accessori) sul sito web www.harley-davidson.com (solo in inglese).

Questo kit è necessario anche per il montaggio dei kit borse portapacchi rimovibili per i modelli Softail 88237-07 e 88238-07.

Parti supplementari necessarie

Quando non vengono installate le borse portapacchi sui modelli FLSTF, FXSTS, FXST e FXSTB, prima di installare questo kit, è necessario installare quello di riposizionamento degli indicatori di direzione (53959-06) o (54268-10).

Se si installa questo kit per le borse portapacchi rimovibili Softail (88237-07 e 88238-07) possono essere necessari altri kit, a seconda della o delle configurazioni di accessori da installare. Per conoscere l'elenco di altri kit richiesti, vedere il catalogo delle parti e accessori o le istruzioni per i kit di borse portapacchi rimovibili.

Il frenafiletti Loctite 243 Threadlocker and Sealant (blu), (N° codice 99642-97) è disponibile presso il concessionario Harley-Davidson.

Contenuto del kit

Vedere Figura 4 e Tabella 1.

INSTALLAZIONE

- Modelli Softail a partire dal 2003 senza borse portapacchi:* Installare il kit di riposizionamento degli indicatori di direzione, se non è già stato fatto.
- Modelli Softail FX a partire dal 2003 (eccetto FXSTD) con borse portapacchi rimovibili e altri accessori staccabili:*
 - Installare il kit di riposizionamento degli indicatori di direzione (69857-07).
 - Installare il kit bulloneria di ancoraggio delle borse portapacchi (88256-07) insieme a questo kit bulloneria di ancoraggio. Seguire le istruzioni contenute in entrambi i kit per l'installazione dei punti di ancoraggio.
- Modelli Softail FX a partire dal 2003 (eccetto FXSTD) con borse portapacchi rimovibili e senza altri accessori staccabili:* Installare il kit di riposizionamento degli indicatori di direzione (69857-07).
- Modelli FX Softail a partire dal 2003 con borse portapacchi rimovibili e accessori ad attacco rigido:*
 - Installare il kit di riposizionamento degli indicatori di direzione (69857-07).
 - Al posto delle viti contenute in questo kit, utilizzare quelle più lunghe contenute nel kit di ancoraggio delle borse portapacchi (88298-07). Applicare Loctite 243 (blu) alle ultime quattro filettature delle viti prima dell'installazione.
- Modelli FLST e FLSTC a partire dal 2003 con borse portapacchi rimovibili e accessori ad attacco rigido:* Al posto delle viti contenute in questo kit, utilizzare quelle più lunghe contenute nel kit di ancoraggio delle borse portapacchi (88298-07). Applicare Loctite 243 (blu) alle ultime quattro filettature delle viti prima dell'installazione.
- Modelli FXSTC a partire dal 2007 (con alzata del passeggero monopezzo di serie) con borse portapacchi rimovibili per i modelli Softail (88238-07):*
 - Installare il kit di riposizionamento degli indicatori di direzione (69857-07).
 - Al posto delle viti contenute in questo kit, utilizzare quelle più lunghe contenute nel kit di ancoraggio delle borse portapacchi del modello FXSTC (88297-07). Applicare Loctite 243 (blu) alle ultime quattro filettature delle viti prima dell'installazione.
- Vedere Figura 1 o Figura 2 per il proprio modello di motocicletta. Rimuovere ed eliminare le viti di serie dal sostegno del parafango.
- Vedere Figura 4. Installare i punti di ancoraggio anteriori e posteriori (1, 2). Per ciascun punto di ancoraggio, collocare il lato svasato del punto di ancoraggio verso il coperchio del sostegno del parafango (Figura 3, elemento 1).
- Applicare Loctite 243 (blu) alle prime quattro filettature delle viti del punto di ancoraggio.
- Avvitare le viti (3) attraverso i punti di ancoraggio anteriori e posteriori e nel parafango e nella staffa (sotto il parafango). Serrare le viti ad una coppia di 28-37 N·m (21-27 ft·lb).



NOTA

I kit borse portapacchi rimovibili Softail (88237-07 e 88238-07) comprendono catarifrangenti da installare sulle borse portapacchi. Tuttavia, utilizzando il veicolo senza borse portapacchi, i catarifrangenti devono essere fissati sul sostegno del parafrangente.

⚠ AVVERTENZA

Il Federal Motor Vehicle Safety Standard (FMVSS) 108 prevede che le motociclette siano dotate di catarifrangenti laterali e posteriori. Accertarsi che i catarifrangenti laterali e posteriori siano montati correttamente. Il fatto che il pilota non sia molto visibile agli altri automobilisti può causare lesioni gravi o mortali. (00336b)

11. Rimuovere il rivestimento dall'adesivo sul catarifrangente (4) e fissare quest'ultimo sulla parte anteriore del sostegno del parafrangente.

12. Ripetere le operazioni per il lato opposto.

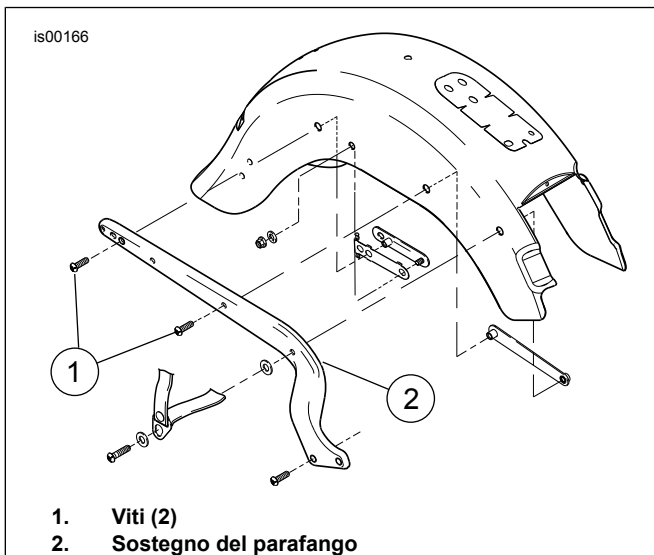


Figura 1. Rimuovere le viti (FLST/C/F)

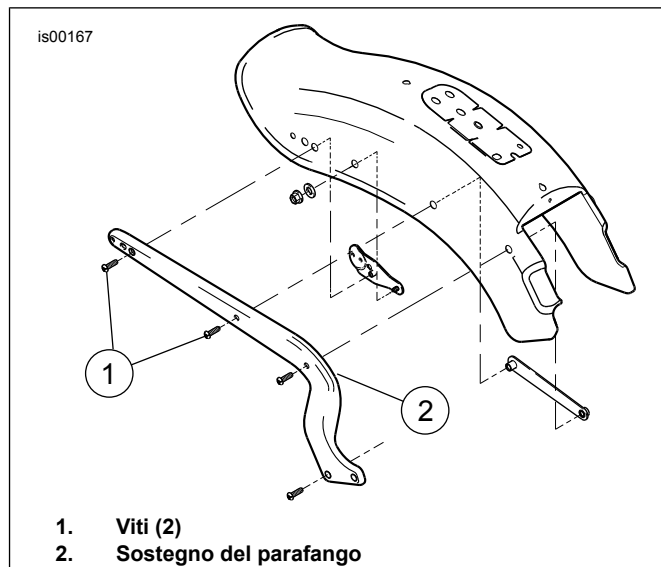


Figura 2. Rimuovere le viti (FXST/S/B)

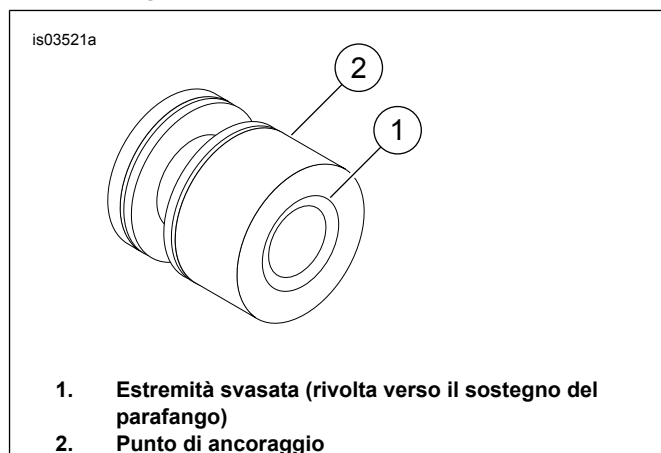


Figura 3. Punto di ancoraggio

MANUTENZIONE

NOTA

Il mancato serraggio della bulloneria alla coppia specificata può causare gravi danni agli accessori installati. (00508b)

NOTA

Con il tempo, i punti di ancoraggio possono usurarsi, ed i portabagagli o le piastre laterali ad essi ancorati possono allentarsi o sferragliare. L'installazione può essere fissata con il seguente procedimento.

1. Allentare la bulloneria di ancoraggio. Se i dispositivi di fissaggio con la Loctite vengono in qualche modo toccati, sarà necessario pulirli ed applicarvi della nuova Loctite.

2. Ruotare i punti di ancoraggio in senso orario di circa 45°.

3. Serrare la bulloneria di ancoraggio alla coppia di serraggio appropriata.

Ripetere tante volte quanto basta, anche 3 volte. Dopo la terza volta si devono installare nuovi punti di ancoraggio.

PARTI DI RICAMBIO

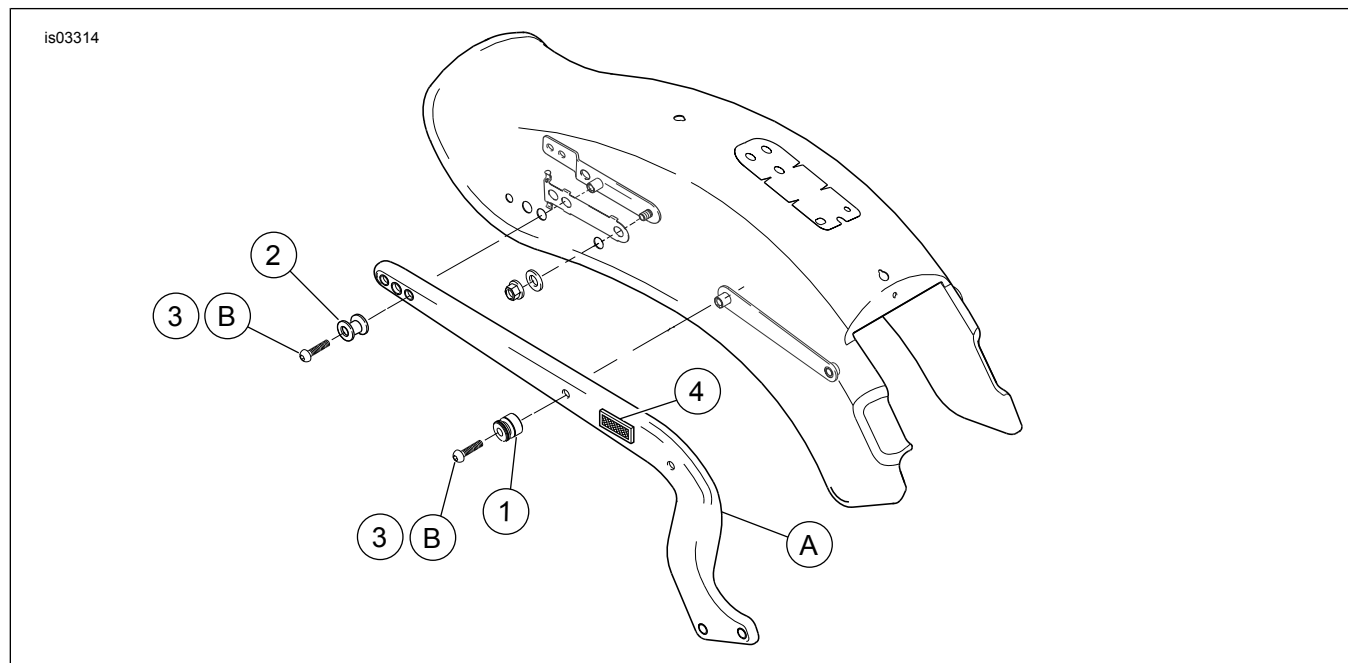


Figura 4. Parti di ricambio: Bulloneria di ancoraggio per i modelli Softail senza sostegni delle borse portapacchi (è rappresentato FXST)

Tabella 1. Parti di ricambio: Bulloneria di ancoraggio per i modelli Softail senza sostegni delle borse portapacchi (è rappresentato FXST)

Elemento	Descrizione (quantità)	Numero codice	Elemento	Descrizione (quantità)	Numero codice
1	Punto di ancoraggio, anteriore (2)	53683-96	Elementi menzionati nel testo, ma non contenuti nel kit:		
2	Punto di ancoraggio, posteriore (2)	53684-96A	A	Sostegno del parafrango	
3	Vite, 3/8-16 x 1-3/4 di pollice (4)	4246	B	Vite, 3/8-16 x 2 pollici (4) (parte dei kit 88297-07 e 88298-07, per le borse portapacchi rimovibili per i modelli Softail)	
4	Catarifrangente (2)	59266-09			