



INSTRUCTIONS

J03698

2008-10-30



KIT DE PLAQUE LATÉRALE AMOVIBLE

GÉNÉRALITÉS

Numéro de kit

52866-06, 52124-09

Modèles

Pour des informations sur la configuration des modèles, voir le catalogue P&A de vente au détail ou la section Pièces et accessoires de www.harley-davidson.com (en anglais seulement).

Cette fiche d'instructions fournit des directives pour installer une plaque latérale amovible avec un ensemble de barre Sissy existant.

Pièces supplémentaires requises

La visserie d'ancrage appropriée et possiblement un kit de relocalisation de feu de direction doivent être installés avant l'installation de ce kit de plaque latérale. Ces kits doivent être achetés séparément auprès d'un concessionnaire Harley-Davidson.

Tableau 1. Kits de visserie d'ancrage

Kit de visserie d'ancrage	Année de modèle
53964-06 uniquement	FXDWG

Tableau 2. Kits de relocalisation de feu de direction

Visserie d'ancrage et kit de relocalisation de feu de direction	Année de modèle
53961-06 et 53968-06	Tous les modèles sauf le FXDWG
Si ce kit est monté avec des sacoches, la pièce numéro 53968-06 n'est pas nécessaire.	

Loctite® 262 (rouge), numéro de pièce 94759-99, est disponible auprès des concessionnaires Harley-Davidson.

Contenu de kit

Tableau 3. Contenu de kit

Description (quantité)	N° de pièce, chromé	N° de pièce, noir
Plaque latérale, amovible, droite	52869-06	52135-09
Plaque latérale, amovible, gauche	52870-06	52406-09
Vis à tête bombée (4)	94592-98	94592-98

INSTALLATION DE BARRE SISSY

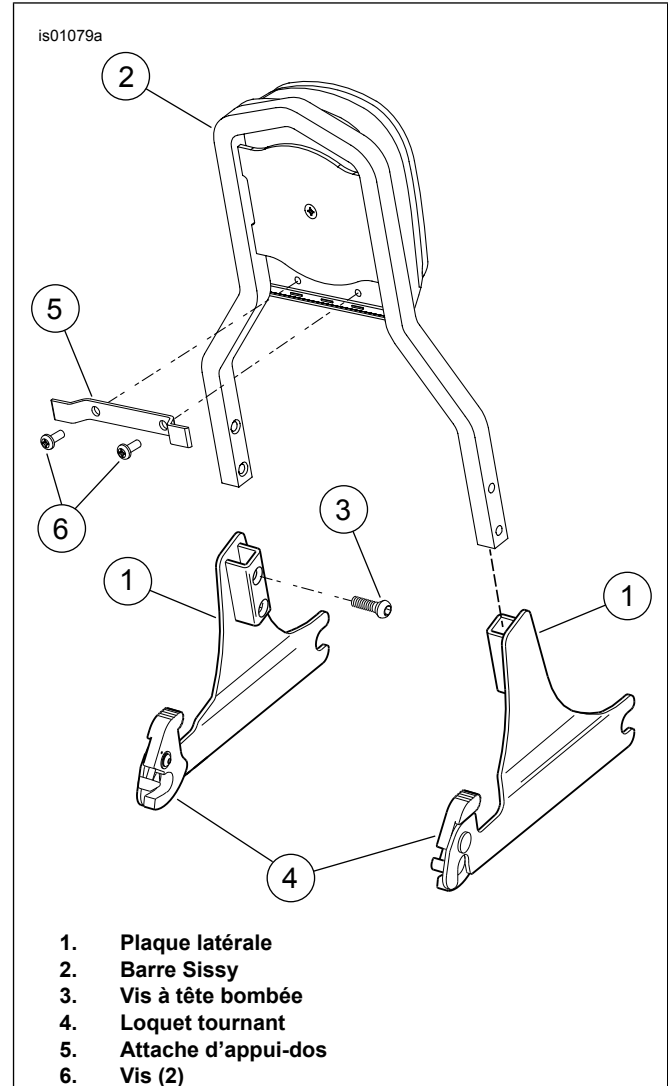


Figure 1. Ensemble de plaque latérale de barre Sissy amovible

Voir Figure 1. Installer la barre Sissy (2) nouvelle ou existante sur les plaques latérales (1) amovibles à l'aide de quatre vis à tête bombée (3). Enduire de Loctite® 262 (rouge) les vis avant l'installation. Serrer les vis à un couple de 11–14 N-m (96–120 in-lbs).

REMARQUE

Si l'on achète le kit de barre Sissy noire, n° de pièce 51851-09, on peut substituer le support d'appui-dos chromé au support noir du kit 51851-09.

INSTALLATION DE LA PLAQUE LATÉRALE

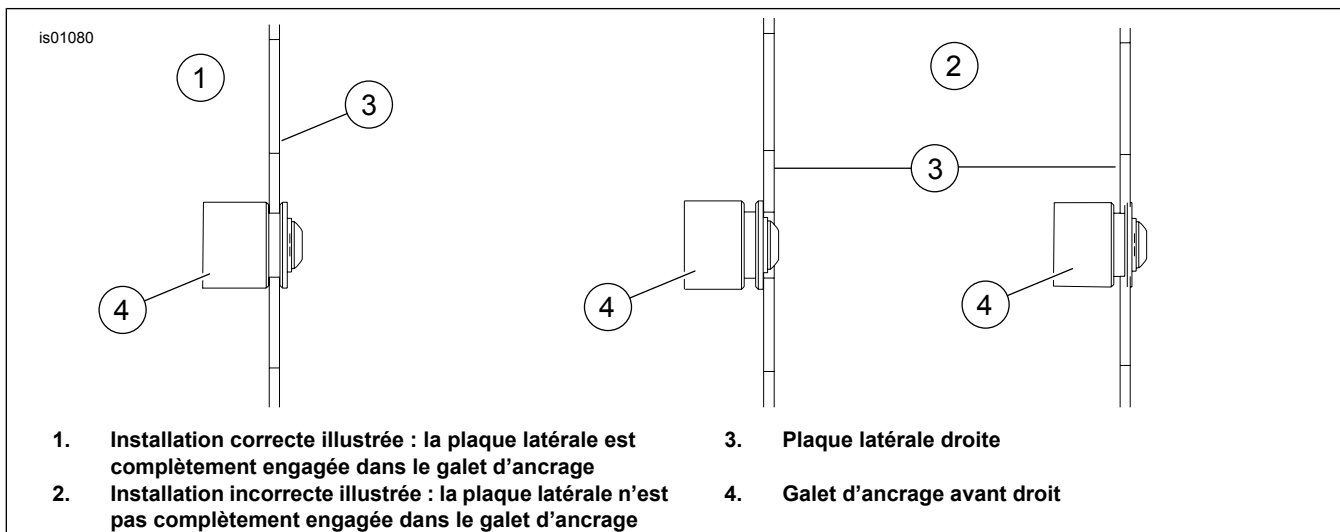


Figure 2. La plaque latérale doit être installée correctement dans le galet d'ancrage

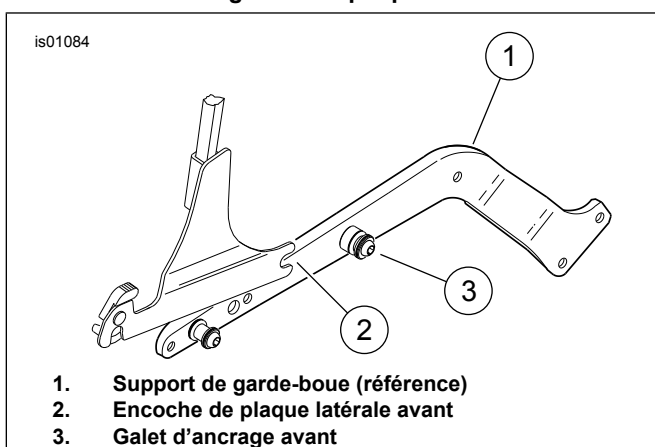


Figure 3. Placer les encoches avant dans les galets d'ancrage avant

1. Voir Figure 2. Bien noter l'installation correcte (1) et incorrecte (2) de la plaque latérale (3) engagée dans le galet d'ancrage (4).
2. Voir Figure 3. Tout en se plaçant derrière la moto, placer les encoches de plaque latérale avant (2) dans les galets d'ancrage avant (3) tel qu'illustré à la Figure 3. (L'ensemble de plaque latérale de barre Sissy n'est pas entièrement montré dans cette illustration.) Voir Figure 2 pour des vues des positions correcte et incorrecte de la plaque latérale.

REMARQUE

Vérifier l'alignement comme décrit à l'étape 2 et à la Figure 2. Si les galets d'ancrage et les plaques latérales ne sont pas alignés correctement, cela peut conduire à des dommages des galets d'ancrage arrière.

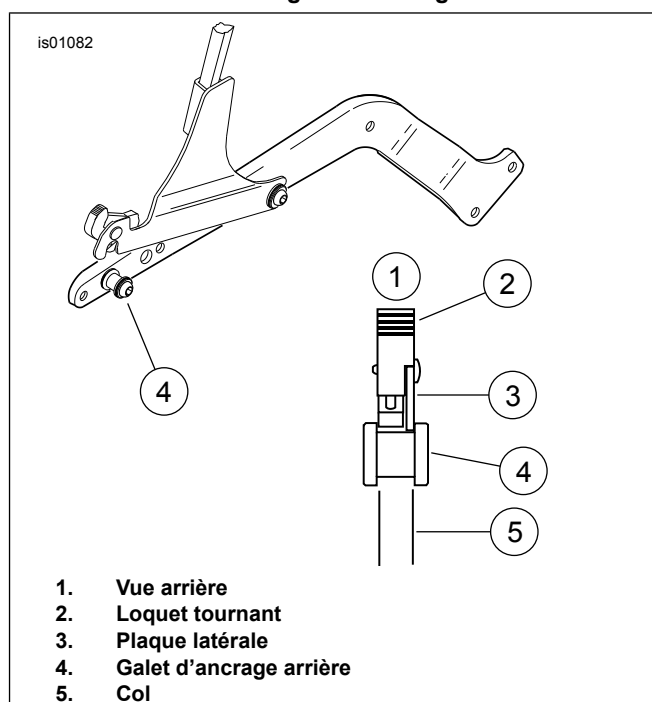
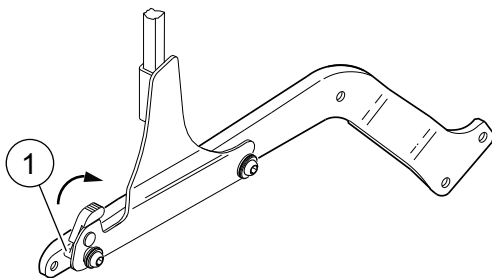


Figure 4. Tirer en arrière les loquets tournants et abaisser la plaque latérale sur les galets d'ancrage arrière

3. Voir Figure 4. Tirer les loquets tournants (2) vers leur position la plus en arrière comme indiqué à la Figure 4. Placer les loquets tournants arrière sur les galets d'ancrage arrière (4) en s'assurant que les loquets et les plaques latérales (3) sont installés dans le col (5) des galets d'ancrage arrière comme indiqué dans la vue arrière de la Figure 4. Cela peut nécessiter la compression ou l'écartement délicat des plaques latérales.
4. Pousser vers le bas et fermer les loquets tournants en poussant le levier de loquet le plus possible en avant tel qu'indiqué à la Figure 5. On peut entendre un déclic lorsque le loquet est en position. **Si le loquet ne se ferme pas facilement, ne pas forcer.** Revérifier l'alignement comme indiqué à la Figure 4 et la Figure 2.



1. Loquet de dégagement

Figure 5. Fermer les loquets tournants en les poussant complètement en avant.

▲ AVERTISSEMENT

Après avoir posé l'ensemble de barre Sissy/plaque latérale, tirer vers le haut pour s'assurer qu'il est verrouillé en position. Pendant la conduite, un ensemble de barre Sissy/plaque latérale mal attaché peut bouger et causer la perte de contrôle, ce qui pourrait entraîner la mort ou des blessures graves. (00388a)

5. Pour retirer les plaques latérales, appuyer sur le bouton de dégagement (1) montré à la Figure 5 et tirer en arrière le levier de loquet tournant. Soulever avec soin l'arrière des plaques latérales et tirer les plaques latérales hors des galets d'ancrage avant.