



INSTRUÇÕES

J03698

2008-10-30



KIT DE CHAPA LATERAL REMOVÍVEL DYNA

INFORMAÇÕES GERAIS

Número do kit

52866-06

Modelos

Para informações sobre a adaptação aos modelos, por favor, veja o catálogo de peças e acessórios de varejo ou a seção de peças e acessórios do site www.harley-davidson.com (somente em inglês).

Esta folha de instruções oferece orientações para a instalação do kit de chapa lateral removível, com um conjunto de sissy bar existente.

Peças adicionais necessárias

As ferragens de suporte apropriadas e, possivelmente, um kit de reposicionamento do pisca-pisca, devem ser instalados antes da instalação deste kit de chapa lateral. Esses kits devem ser adquiridos separadamente nos distribuidores Harley-Davidson.

Tabela 1. Kits de ferragens de suporte

Kit de ferragens de suporte	Modelo ano
Somente 53964-06	FXDWG

Tabela 2. Kits de reposicionamento do pisca-pisca

Kit de ferragens do ponto de encaixe e reposicionamento do pisca-pisca	Modelo ano
53961-06 e 53968-06	Todos, exceto FXDWG
Se este kit for montado com alforjes, a peça N.º 53968-06 não será necessária.	

Loctite® 262 (vermelho) (peça N.º 94759-99) está disponível nos distribuidores Harley-Davidson.

Conteúdo do kit

Tabela 3. Conteúdo do kit

Descrição (quantidade)	Número da peça
Chapa lateral, removível, direita	52869-06
Chapa lateral, removível, esquerda	52870-06
Parafusos de cabeça abaulada (4)	94592-98

INSTALAÇÃO DA SISSY BAR

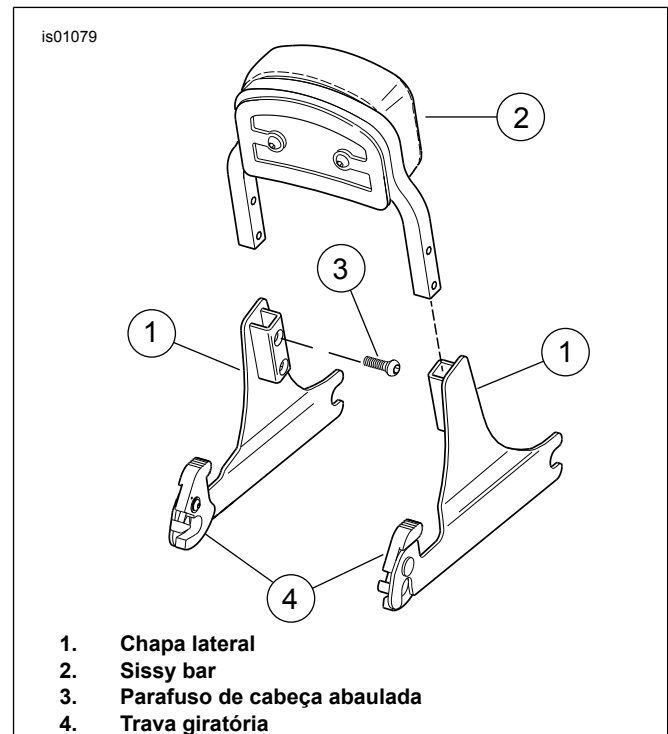


Figura 1. Conjunto da chapa lateral da sissy bar removível

Veja a Figura 1. Instale a sissy bar nova ou existente (2) nas chapas laterais removíveis (1) usando os quatro parafusos de cabeça abaulada (3). Aplique Loctite® 262 (vermelho) nos parafusos antes da instalação. Aperte os parafusos com torque de 11–14 N·m (96–120 in-lbs).



INSTALAÇÃO DA CHAPA LATERAL

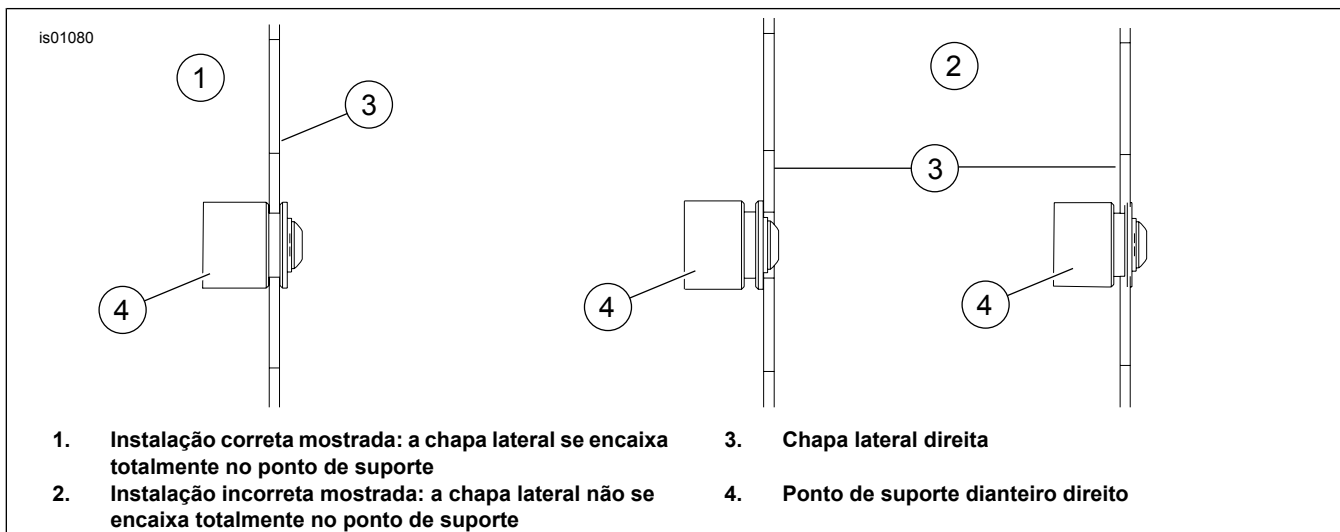


Figura 2. A chapa lateral deve se ajustar corretamente no ponto de suporte

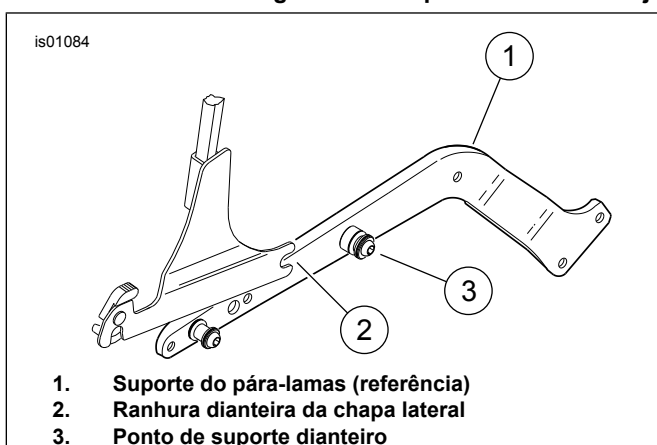


Figura 3. Colocação das ranhuras dianteiras nos pontos de suporte dianteiros

1. Veja a Figura 2. Observe a instalação correta (1) e a incorreta (2) do encaixe da chapa lateral (3) no ponto de suporte (4).
2. Veja a Figura 3. Enquanto permanece atrás da motocicleta, coloque as ranhuras dianteiras da chapa lateral (2) nos pontos de suporte dianteiros (3) como mostrado na Figura 3. (O conjunto da chapa lateral da sissy bar nesta ilustração não é mostrada inteiramente.) Veja a Figura 2 para obter as vistas das posições de instalação correta e incorreta.

NOTA

Verifique o alinhamento como descrito no passo 2 e na Figura 2. A falha em executar o alinhamento apropriado dos pontos de suporte e das chapas laterais poderá resultar em danos nos pontos de suporte traseiros.

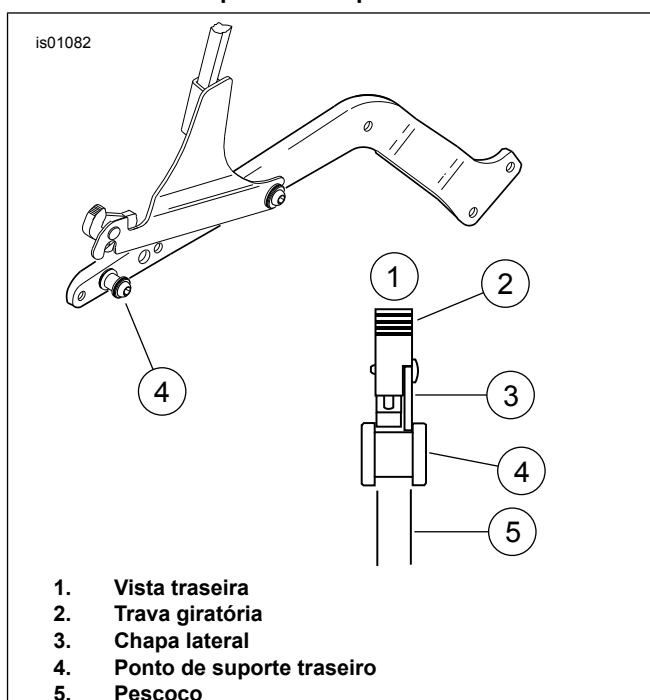


Figura 4. Puxada para trás das travas giratórias e abaixamento da chapa lateral nos pontos de suporte traseiros

3. Veja a Figura 4. Puxe as travas giratórias (2) para trás até o máximo possível, como mostrado na Figura 4. Posicione as travas giratórias traseiras sobre os pontos de suporte traseiros (4), certificando-se de que as travas e as chapas laterais (3) se encaixem no pescoço (5) dos pontos de suporte traseiros, como mostrado na vista traseira da Figura 4. Isto pode requerer uma pressão suave das pernas dos bastidores.
4. Empurre para baixo e feche as travas giratórias pressionando a alavanca da trava o mais longe possível, como mostrado na Figura 5. Você escutará um clique quando a trava estiver no lugar. **Se a trava não fechar com facilidade, não force.** Verifique o alinhamento novamente, como mostrado na Figura 4 e na Figura 2.

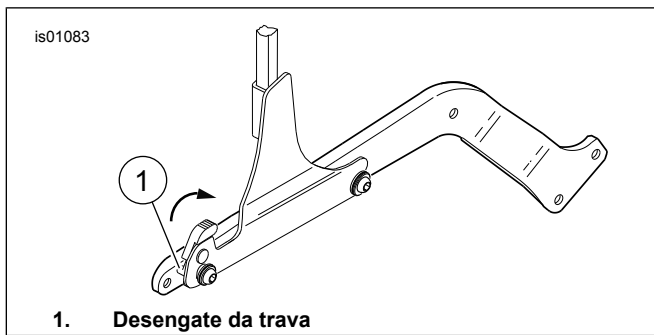


Figura 5. Fechamento das travas giratórias pressionando-as totalmente para a frente

⚠ ATENÇÃO

Após instalar o conjunto da sissy bar/chapa lateral, puxe-o para cima para certificar-se de que está travado na posição. Durante a condução, um conjunto de sissy bar/chapa lateral solto pode deslocar-se, causando perda de controle, o que poderá provocar acidentes mortais ou lesões corporais graves. (00388a)

5. Para remover as chapas laterais, pressione o botão de desengate (1) mostrado na Figura 5 e puxe a alavanca da trava giratória para trás. Levante com cuidado a parte traseira das chapas laterais e puxe-as para fora dos pontos de suporte dianteiros.