



VALBEUGEL VOETSTEUNMONTAGESET, BILLET

ALGEMEEN

Setnummer

50957-02B en 54234-10

Modellen

Voor modelgerelateerde informatie, raadpleegt u de P&A-catalogus of het deel Onderdelen en accessoires op www.harley-davidson.com.

Vereiste aanvullende onderdelen

Voor deze set moet eerst een set voetsteunen worden geïnstalleerd, die afzonderlijk moet worden aangeschaft en verkrijgbaar is bij een Harley-Davidson-dealer.

Voor deze set moet eerst de voetsteunenboutset 94133-01 worden geïnstalleerd, die afzonderlijk moet worden aangeschaft en verkrijgbaar is bij een Harley-Davidson-dealer.

Voor deze set is LOCTITE® 243 draadborg- en afdichtmiddel – blauw (99642-97) nodig, dat verkrijgbaar is bij elke Harley-Davidson-dealer.

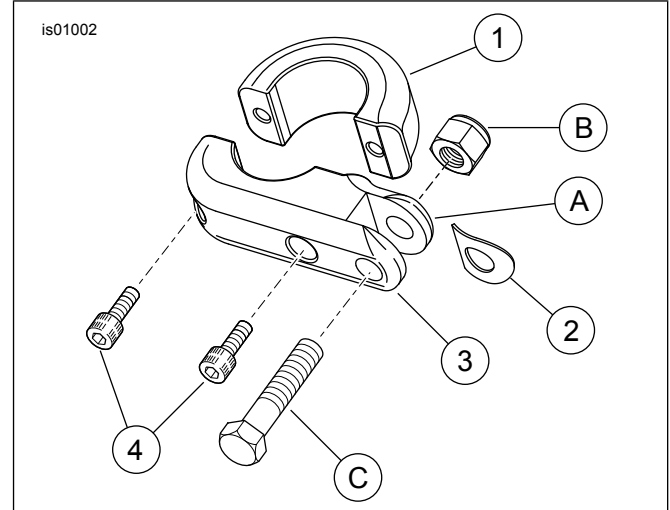
Setinhoud

Zie Afbeelding 1 en Tabel 1.

INSTALLEREN

1. Zie Afbeelding 1. Plaats een voetsteundrager (3) en klem (1) op de valbeugel. Plaats de voetsteundrager (3) zodanig dat de voetsteunen aan de binnenkant van de valbeugel kunnen worden bevestigd.
2. Breng LOCTITE® 243 (blauw) aan op de twee bouten (4).
3. Gebruik de bouten uit stap 2 om de voetsteundrager op een gemakkelijke plek op de valbeugel te bevestigen. Draai elke bout handvast. Draai de bouten om en om vast tot een moment van 19 N·m (14 ft-lbs).
4. Installeer een (apart aangeschafte) voetsteun samen met de veerring (2), bout en borgmoer (uit set 94133-01). Plaats de veerring in de voetsteundrager, waarbij de rechthoekige kant naar de binnenkant van de drager wijst. Haal de borgmoer aan tot 26 N·m (19 ft-lbs).
5. Herhaal stap 1 t/m 4 aan de tegenoverliggende kant van de motorfiets.

SERVICEONDERDELEN



Afbeelding 1. Serviceonderdelen: Valbeugel voetsteunmontageset, Billet

Tabel 1. Serviceonderdelentabel

Set	Item	Beschrijving (aantal)	Onderdeelnummer
50957-02B	1	Klem (2)	51009-02A
	2	Veerring (2)	50912-72
	3	Voetsteundrager, Billet (2)	50988-02A
	4	Inbusbout (4)	4617
54234-10	1	Klem, zwart (2)	50500017
	2	Veerring (2)	50912-72
	3	Voetsteundrager, Billet, zwart (2)	50500016
	4	Inbusbout (4)	4617
Items genoemd in de tekst, maar niet in de set inbegrepen:			
		A	Plaats dit deel van de steun in de richting van de motorfiets
		B	Borgmoer uit set 94133-01
		C	Bout uit set 94133-01

