



## 发动机护罩整体式脚踏安装套件

### 概述

#### 套件编号

50957-02B、54234-10

#### 车型

关于车型配件信息，参见P&A Retail Catalog( P&A零售目录 ) 或www.harley-davidson.com上的PartsandAccessories( 零件与附件 )部分。

#### 需要的附加零件

此套件需要安装一套脚踏，哈雷戴维森经销商处单独出售。

此套件需要安装脚踏螺栓套件94133-01，哈雷戴维森经销商处单独出售。

安装此套件需要使用LOCTITE® 243 Threadlocker and Sealant - Blue( 螺纹锁固密封剂 - 蓝色 )( 99642-97 )，哈雷戴维森经销商处单独出售。

#### 套件内容

参见图1和表1。

#### 安装

- 参见图1。将脚踏底架( 3 )和夹具( 1 )定位至发动机护罩。定位脚踏底架( 3 )时，应能够使脚踏固定至发动机护罩内侧。
- 在两个螺丝( 4 )上涂敷LOCTITE® 243( 蓝色 )。
- 使用步骤2中的螺丝将脚踏底架固定至发动机护罩上感觉舒服的位置。用手拧紧每个螺丝。交替拧紧螺丝，直至将每个螺丝拧紧至19 N·m( 14 ft-lbs )。
- 使用弹簧垫圈( 2 )和套件94133-01中的螺栓与锁紧螺母安装一个脚踏( 单独出售 )。将弹簧垫圈定位至脚踏底架内侧，使方边朝向底架内侧。拧紧锁紧螺母至26 N·m( 19 ft-lbs )。
- 重复步骤1-4在摩托车另一侧进行操作。

### 维修零件

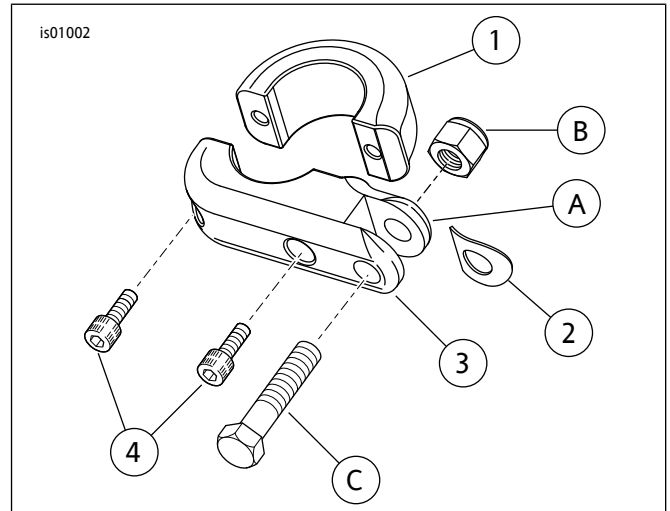


图1。维修零件：发动机护罩整体式脚踏安装套件

表1。维修零件表

| 套件                | 项目 | 名称( 数量 )       | 零件编号             |
|-------------------|----|----------------|------------------|
| 50957-02B         | 1  | 夹具( 2 )        | 51009-02A        |
|                   | 2  | 弹簧垫圈( 2 )      | 50912-72         |
|                   | 3  | 整体式脚踏底架( 2 )   | 50988-02A        |
|                   | 4  | 凹头螺丝( 4 )      | 4617             |
| 54234-10          | 1  | 黑色夹具( 2 )      | 50500017         |
|                   | 2  | 弹簧垫圈( 2 )      | 50912-72         |
|                   | 3  | 黑色整体式脚踏底架( 2 ) | 50500016         |
|                   | 4  | 凹头螺丝( 4 )      | 4617             |
| 文字中提到，但套件中不包括的项目： |    |                |                  |
|                   |    | A              | 定位支架时使这一部分朝向摩托车。 |
|                   |    | B              | 套件94133-01中的锁紧螺母 |
|                   |    | C              | 套件94133-01中的螺栓   |