



HALTERUNGSSATZ FÜR BILLET-MOTORSCHUTZBÜGEL-FUSSRASTEN

ALLGEMEINES

Satz-Nummer

50957-02B, 54234-10

Modelle

Modell-Passungsinformationen sind im P&A-Einzelhandelskatalog oder im Abschnitt „Parts and Accessories“ (Teile und Zubehör) der Website www.harley-davidson.com zu finden.

Zusätzlich benötigte Teile

Zusammen mit diesem Satz muss ein Satz Fußrasten montiert werden. Diese sind einzeln beim Harley-Davidson-Händler erhältlich.

Mit diesem Satz ist ein Fußrasten-Schraubensatz 94133-01 zu montieren, der einzeln beim Harley-Davidson-Händler erhältlich ist.

Für den Einbau dieses Satzes ist LOCTITE® 243 Gewindesicherungs- und Dichtmittel – blau (99642-97) erforderlich, das bei einem Harley-Davidson-Händler erhältlich ist.

Inhalt des Satzes

Siehe Abbildung 1 und Tabelle 1.

EINBAU

1. Siehe Abbildung 1. Eine Fußrastenhalterung (3) und eine Schelle (1) auf dem Motorschutzbügel in Stellung bringen. Die Fußrastenhalterung (3) so anbringen, dass die Fußrasten an der Innenseite des Motorschutzbügels befestigt werden können.
2. LOCTITE® 243 (blau) auf die zwei Schrauben (4) auftragen.
3. Die Fußrastenhalterung mit den Schrauben aus Schritt 2 in einer bequemen Stellung am Motorschutzbügel befestigen. Jede Schraube von Hand anziehen. Die Schrauben abwechselnd anziehen, bis alle Schrauben auf ein Drehmoment von 19 N·m (14 ft·lbs) angezogen wurden.
4. Eine der Fußrasten (einzeln erhältlich) mit Federscheibe (2), Schraube und Sicherungsmutter (aus Satz 94133-01) befestigen. Die Federscheibe wird an der Innenseite der Fußrastenhalterung mit zur Innenseite der Halterung gerichteten Rechteckkante angebracht. Die Sicherungsmutter auf ein Drehmoment von 26 N·m (19 ft·lbs) anziehen.

5. Die Schritte 1 bis 4 auf der anderen Seite des Motorrads wiederholen.

ERSATZTEILE

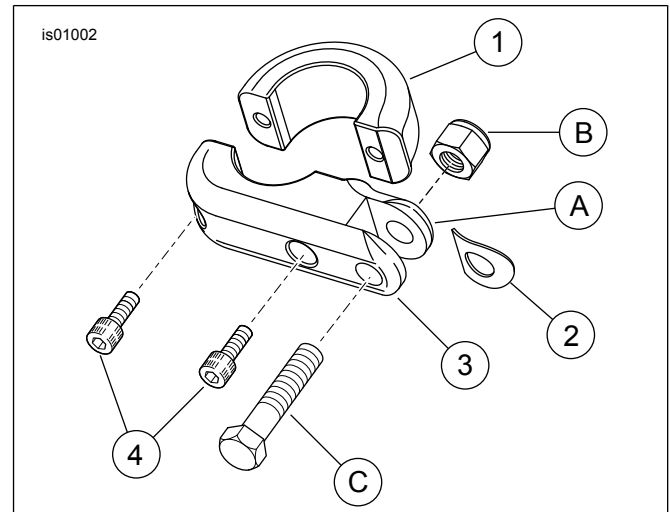


Abbildung 1. Ersatzteile: Halterungssatz für Billet-Motorschutzbügel-Fußrasten

Tabelle 1. Ersatzteile

Satz	Angebe	Beschreibung (Menge)	Teilenummer
50957-02B	1	Schelle (2)	51009-02A
	2	Federscheibe (2)	50912-72
	3	Billet-Fußrastenhalterung (2)	50988-02A
	4	Innensechskantschraube (4)	4617
54234-10	1	Schelle, schwarz (2)	50500017
	2	Federscheibe (2)	50912-72
	3	Billet-Fußrastenhalterung, schwarz (2)	50500016
	4	Innensechskantschraube (4)	4617
Im Text erwähnte, jedoch nicht im Satz enthaltene Teile:			
		A	Diesen Teil der Halterung zum Motorrad hin einbauen.
		B	Sicherungsmutter aus Satz 94133-01
		C	Schraube aus Satz 94133-01