



KIT MONTAGGIO DELLE PEDALINE POGGIAPIEDI IN ALLUMINIO LAVORATO SU PROTEZIONE MOTORE

GENERALITÀ

Numero kit

50957-02B, 54234-10

Modelli

Per informazioni sugli abbinamenti dei modelli, vedere il catalogo di vendita al dettaglio delle parti ed accessori o la sezione Parts and Accessories (Parti ed Accessori) sul sito www.harley-davidson.com.

Parti supplementari necessarie

Questo kit richiede l'installazione di un set di pedaline poggiaiedi, venduto separatamente ed acquistabile presso un concessionario Harley-Davidson.

Il kit richiede l'installazione del kit bulloni per pedaline poggiaiedi 94133-01, venduto separatamente ed acquistabile presso un concessionario Harley-Davidson.

Questo kit richiede l'uso del frenafiletti e sigillante LOCTITE® 243 – blu (99642-97), venduto separatamente ed acquistabile presso un concessionario Harley-Davidson.

Contenuto del kit

Vedere Figura 1 e Tabella 1.

INSTALLAZIONE

- Vedere Figura 1. Collocare un attacco della pedalina poggiaiedi (3) e un morsetto (1) sulla protezione del motore. Collocare l'attacco della pedalina poggiaiedi (3) in modo da poter fissare le pedaline poggiaiedi sul lato interno della protezione del motore.
- Applicare del LOCTITE® 243 (blu) alle due viti (4).
- Utilizzare le viti del punto 2 per fissare l'attacco della pedalina poggiaiedi in un punto comodo sulla protezione del motore. Serrare ogni vite a mano. Alternare il serraggio delle viti finché ogni vite non sia stata serrata ad una coppia di 19 N·m (14 ft-lbs).
- Installare una pedalina poggiaiedi, venduta a parte, utilizzando una rondella elastica (2) e un bullone con dado bloccante (dal kit 94133-01). Collocare la rondella elastica all'interno dell'attacco della pedalina poggiaiedi con il bordo diritto verso la parte interna dell'attacco. Serrare il dado bloccante ad una coppia di 26 N·m (19 ft-lbs).
- Ripetere le operazioni dal punto 1 al 4 sull'altro lato della motocicletta.

PARTI DI RICAMBIO

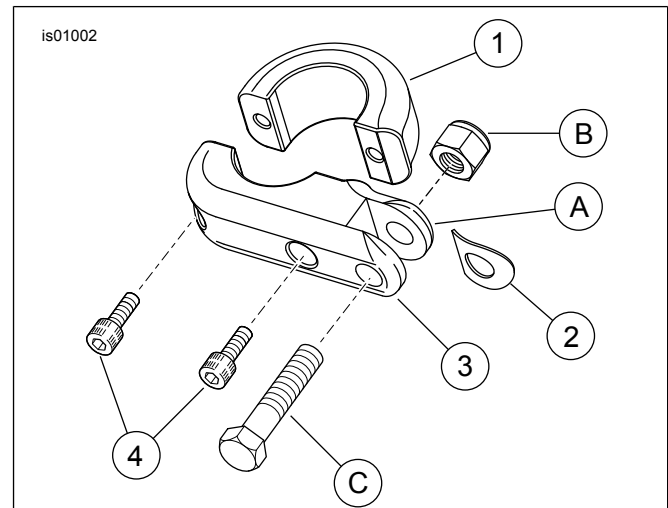


Figura 1. Parti di ricambio: Kit di montaggio delle pedaline poggiaiedi in alluminio lavorato su protezione motore

Tabella 1. Tabella delle parti di ricambio

| Kit | Elemento | Descrizione (quantità) | Numero codice |
|---|----------|---|---|
| 50957-02B | 1 | Morsetto (2) | 51009-02A |
| | 2 | Rondella elastica (2) | 50912-72 |
| | 3 | Attacco della pedalina poggiaiedi in alluminio lavorato (2) | 50988-02A |
| | 4 | Vite ad esagono incassato (4) | 4617 |
| 54234-10 | 1 | Morsetto, nero (2) | 50500017 |
| | 2 | Rondella elastica (2) | 50912-72 |
| | 3 | Attacco pedalina poggiaiedi in alluminio lavorato nero (2) | 50500016 |
| | 4 | Vite ad esagono incassato (4) | 4617 |
| Elementi menzionati nel testo, ma non contenuti nel kit: | | | |
| | | A | Collocare questa parte della staffa verso la motocicletta |
| | | B | Dado bloccante dal kit 94133-01 |
| | | C | Bullone dal kit 94133-01 |