



# INSTRUÇÕES

J02458

2011-11-15



## KIT DE MONTAGEM DO PEDAL DE APOIO BILLET NO PROTETOR DO MOTOR

### INFORMAÇÕES GERAIS

#### Número do kit

50957-02B, 54234-10

#### Modelos

Para informações sobre os modelos correspondentes, veja o catálogo de peças e acessórios de varejo ou a seção de peças e acessórios do site [www.harley-davidson.com](http://www.harley-davidson.com).

#### Peças adicionais necessárias

Este kit requer a instalação de um conjunto de pedais de apoio, vendido separadamente e disponível em um concessionário Harley-Davidson.

Este kit requer a instalação do kit de parafuso do pedal de apoio 94133-01, vendido separadamente e disponível em um concessionário Harley-Davidson.

Este kit requer o uso do trava-rosca e veda-rosca LOCTITE® 243 – azul (99642-97), vendido separadamente e disponível em um concessionário Harley-Davidson.

#### Conteúdo do kit

Veja Figura 1 e Tabela 1.

### INSTALAÇÃO

1. Veja Figura 1. Posicione o suporte de pedal de apoio (3) e a abraçadeira (1) no protetor do motor. Posicione o suporte do pedal de apoio (3) para permitir o aperto dos pedais na parte interna do protetor do motor.
2. Aplique LOCTITE® 243 (azul) nos dois parafusos (4).
3. Use os parafusos do passo 2 para fixar o suporte do pedal de apoio em um local confortável no protetor do motor. Aperte cada parafuso com a mão. Alterne entre os parafusos ao apertar até que cada um deles atinja um torque de 19 N·m (14 ft-lbs).
4. Instale um pedal de apoio, vendido separadamente, usando a arruela de pressão (2), o parafuso e a porca de travamento (do kit 94133-01). Posicione a arruela de pressão na parte interna do suporte do pedal de apoio, com a borda quadrada na direção da parte interna do suporte. Aperte a porca de travamento com torque de 26 N·m (19 ft-lbs).
5. Repita os passos de 1 a 4 no outro lado da motocicleta.

### PEÇAS DE REPOSIÇÃO

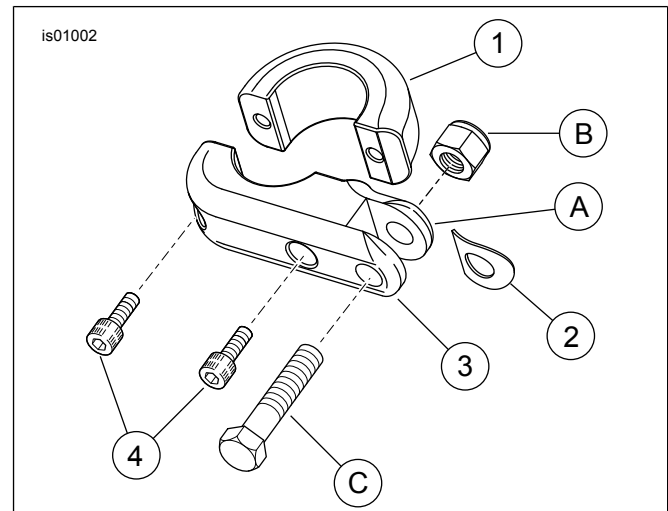


Figura 1. Peças de reposição: Kit de montagem do pedal de apoio Billet no protetor do motor

Tabela 1. Tabela de peças de reposição

Kit	Item	Descrição (quantidade)	Peça N.º
50957-02B	1	Abraçadeira (2)	51009-02A
	2	Arruela de pressão (2)	50912-72
	3	Suporte do pedal de apoio Billet (2)	50988-02A
	4	Parafuso Allen (4)	4617
54234-10	1	Abraçadeira, preta (2)	50500017
	2	Arruela de pressão (2)	50912-72
	3	Suporte do pedal de apoio Billet, preto (2)	50500016
	4	Parafuso Allen (4)	4617
<b>Itens mencionados no texto, mas não incluídos no kit:</b>			
		A	Posicione esta parte do suporte na direção da motocicleta
		B	Porca de travamento do kit 94133-01
		C	Parafuso do kit 94133-01