



INSTRUCCIONES

J02458

2011-11-15



KIT DE MONTAJE DEL TACO APOYAPIÉS BILLET EN EL PROTECTOR DEL MOTOR

GENERALIDADES

Kit número

50957-02B, 54234-10

Modelos

Para obtener información de la adaptación a los modelos, vea el catálogo de venta al detalle de P&A (piezas y accesorios) o la sección Piezas y accesorios de www.harley-davidson.com.

Piezas adicionales requeridas

Este kit requiere instalar un juego de tacos apoyapiés, vendido por separado y disponible en un concesionario Harley-Davidson.

Este kit requiere la instalación del kit del perno del taco apoyapiés 94133-01, vendido por separado y disponible en un concesionario Harley-Davidson.

Este kit requiere fijatornillos y sellador LOCTITE® 243, azul (99642-97), vendido por separado, disponible en un concesionario Harley-Davidson.

Contenido del kit

Vea Figura 1 y Tabla 1.

INSTALACIÓN

1. Vea Figura 1. Coloque el soporte del taco apoyapiés (3) y la abrazadera (1) en el protector del motor. Coloque el soporte del taco apoyapiés (3) para permitir que los tacos apoyapiés se sujeten en el lado interior del protector del motor.
2. Aplique LOCTITE® 243 (azul) a los dos tornillos (4).
3. Use los tornillos del paso 2 para sujetar el soporte del taco apoyapiés en una ubicación cómoda en el protector del motor. Apriete a mano cada tornillo. Alterne entre los tornillos cuando los apriete hasta que cada tornillo tenga un par de torsión de 19 N·m (14 ft·lbs).
4. Instale un taco apoyapiés, vendido por separado, usando la arandela de presión (2), el perno y la tuerca de seguridad (del kit 94133-01). Coloque la arandela de presión en el interior del soporte del taco apoyapiés con el borde cuadrado hacia el interior del soporte. Apriete la tuerca de seguridad a 26 N·m (19 ft·lbs).
5. Repita los pasos 1 al 4 en el otro lado de la motocicleta.

PIEZAS DE SERVICIO

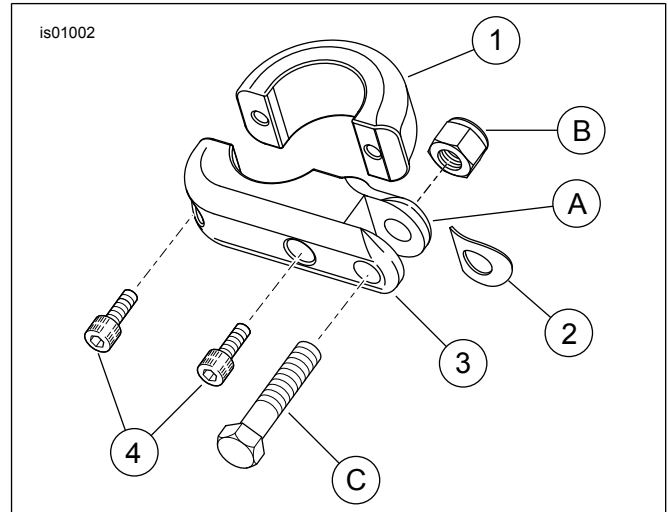


Figura 1. Piezas de servicio: Kit de montaje del taco apoyapiés Billet en el protector del motor

Tabla 1. Tabla de piezas de servicio

Kit	Artículo	Descripción (cantidad)	Número de pieza
50957-02B	1	Abrazadera del escape (2)	51009-02A
	2	Arandela de presión (2)	50912-72
	3	Soporte del taco apoyapiés Billet (2)	50988-02A
	4	Tornillo con cabeza de casquillo (4)	4617
54234-10	1	Abrazadera, negra (2)	50500017
	2	Arandela de presión (2)	50912-72
	3	Soporte del taco apoyapiés Billet, negro (2)	50500016
	4	Tornillo con cabeza de casquillo (4)	4617
Artículos mencionados en el texto, pero no incluidos en el kit:			
		A	Coloque esta parte de la pieza de soporte hacia la motocicleta.
		B	Tuerca de seguridad del kit 94133-01
		C	Perno del kit 94133-01

