



乘客脚踏套件

概述

套件编号

50203-04

车型

此套件适用于2004年款及之后不带乘客脚踏的XL(运动者®)车型。

此套件也可直接更换XL车型上的原厂设备乘客脚踏(如配备)。

套件内容

参见图1和表1。

安装

右侧

1. 参见维修零件插图。拆下车架上的黑色塑料孔塞(A)并丢弃。
2. 从套件中取出右侧乘客脚踏(1)和两个内六角凹头螺丝(2)。将支架安装至车架,如图所示,拧紧螺丝至61-68牛米(45-50英尺磅)。

注意

弹簧垫圈应与脚踏安装端一起位于脚踏支架钳口之间。

注意

必须将脚踏安装至支架中,并使安装端圆边朝里。正确安装脚踏之后,脚踏应可向上折起,朝向摩托车后方45方向。

警告

不使用时,必须将脚踏折起,朝向摩托车后方。未将脚垫设置为向后折起可能会导致死亡或重伤。(00366a)

3. 使用套件中的U形夹销(5)、弹簧垫圈(7)和固定环(6)将乘客脚踏(3)安装至脚踏支架,如图所示。

左侧

1. 拆下固定双管后刹车管线夹的内六角凹头螺丝并丢弃。拆下下部孔中的黑色塑料孔塞(A)并丢弃。重复步骤2和3安装左侧脚踏。

维修零件

参见图1和表1。

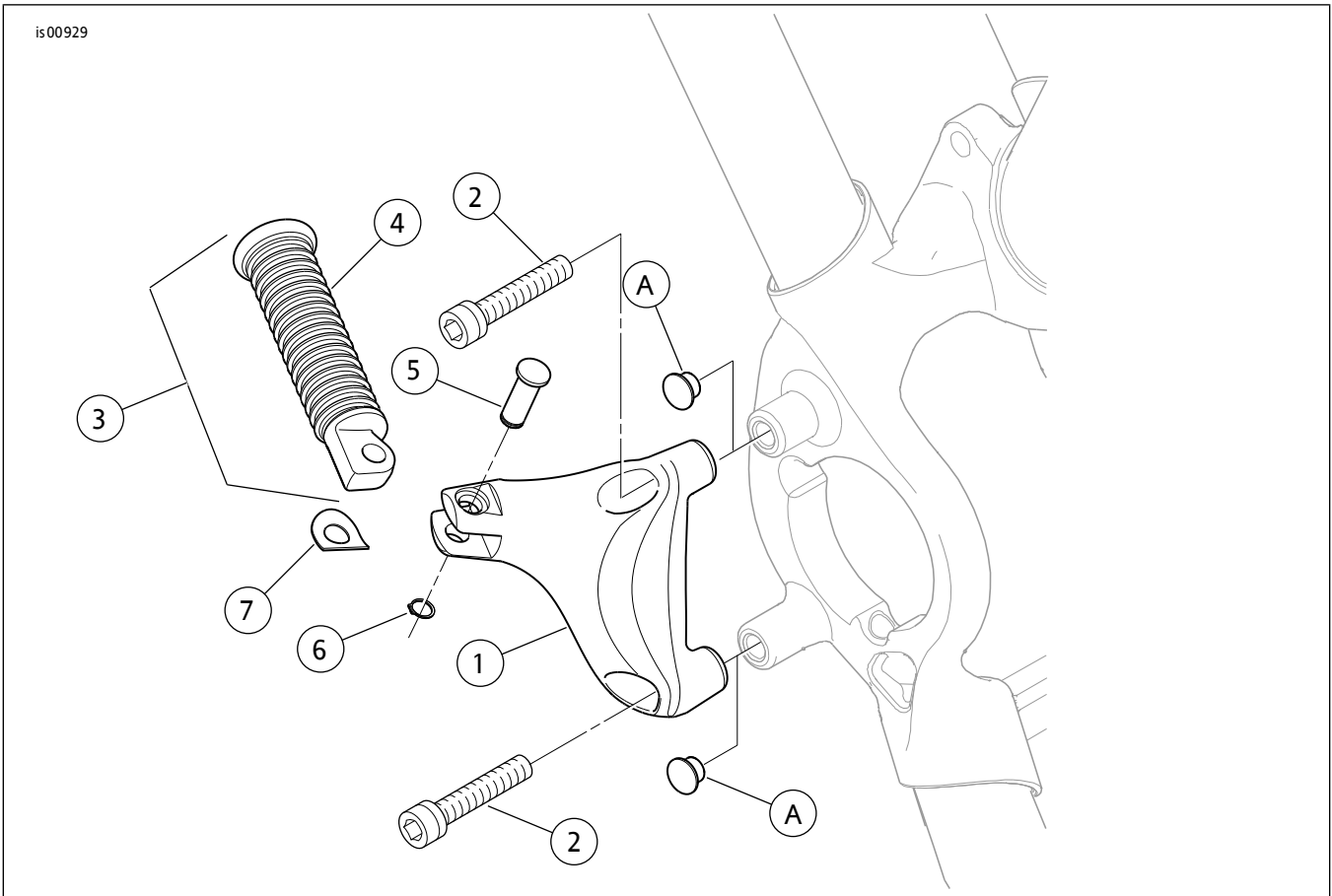


图1。维修零件：乘客脚踏安装套件

表1。维修零件表

项目	描述(数量)	零件编号
1	右侧乘客脚踏支架(图中所示) 左侧乘客脚踏支架(未显示)	49314-04 49315-04
2	内六角头螺丝(4)	4748
3	乘客脚踏(2)	33048-72
4	脚踏橡胶垫	33189-63
5	U形夹(2)	45041-01
6	固定环	11304
7	弹簧垫圈(2)	50912-72
文字中提到,但套件中不包括的项目:		
A	黑色塑料孔塞(2)	