



VOETSTEUNENSET, PASSAGIER

ALGEMEEN

Setnummer

50203-04

Modellen

Deze set is geschikt voor XL (Sportster®)-modellen vanaf 2004 zonder passagiersvoetsteunen.

Deze set is ook een directe vervanging van de originele passagiersvoetsteunen bij XL-modellen die daarmee zijn uitgerust.

Setinhoud

Zie Afbeelding 1 en Tabel 1.

INSTALLEREN

Rechterzijde

1. Zie Afbeelding serviceonderdelen. Verwijder de zwarte kunststofplugs (A) uit het frame en gooi deze weg.
2. Haal de rechter passagiersvoetsteun (1) en twee zeskantige inbusschroeven (2) uit de set. Bevestig de beugel zoals afgebeeld aan het frame en haal de schroeven aan tot 61-68 N·m (45-50 ft-lb).

OPMERKING

De veerring moet worden bevestigd tussen de tanden van de voetsteunophangbeugel samen met het uiteinde van de voetsteun.

OPMERKING

Voetsteunen moeten worden gemonteerd in de beugel met de ronde kant van het uiteinde aan de binnenkant. Als voetsteunen goed zijn gemonteerd, klappen de voetsteunen omhoog in een hoek van 45° naar de achterkant van de motorfiets.

▲ WAARSCHUWING

De voetsteunen moeten omhoog en naar de achterkant van de motorfiets klappen als deze geraakt worden. Indien voetsteunen niet zodanig worden ingesteld dat zij naar boven en achteren klappen, kan dit ernstig of dodelijk letsel tot gevolg hebben. (00366a)

3. Bevestig een passagiersvoetsteun (3) aan de voetsteunophangbeugel zoals afgebeeld met behulp van een vorkpen (5), veerring (7) en sluitring (6) uit de set.

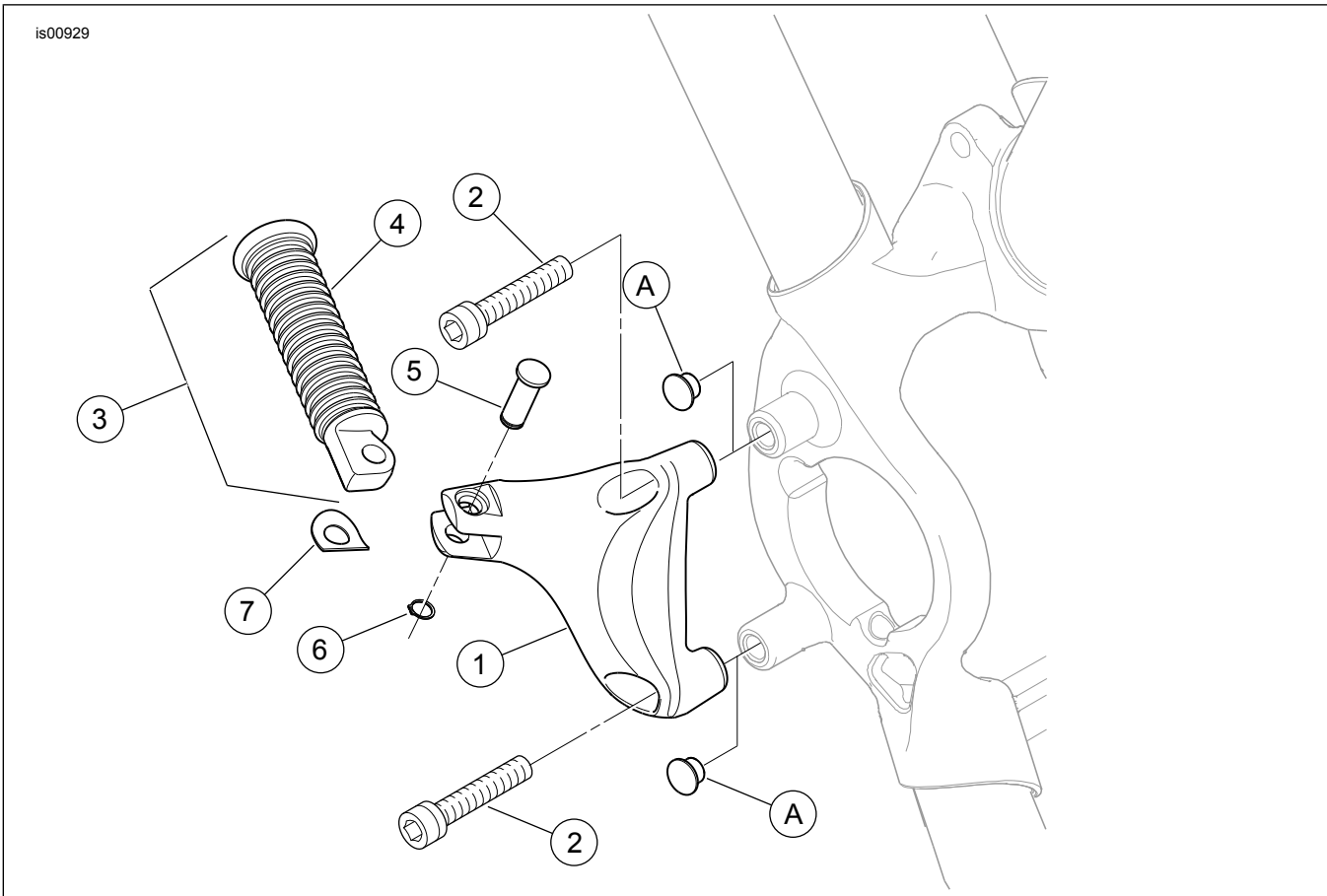
Linkerzijde

1. Verwijder de zeskantige inbusschroef waarmee de dubbelpijpse achterremleidingklem is bevestigd en gooi deze weg. Verwijder de zwarte kunststofplug (A) uit het onderste gat en gooi deze weg. Herhaal stap 2 en 3 voor de linkervoetsteun.

SERVICEONDERDELEN

Zie Afbeelding 1 en Tabel 1.





Afbeelding 1. Serviceonderdelen: Voetsteunenmontageset, passagier

Tabel 1. Tabel met serviceonderdelen

| Item | Beschrijving (aantal) | Onderdeelnummer |
|--|--|-----------------|
| 1 | Passagiersvoetsteunbeugel, rechterkant (afgebeeld) | 49314-04 |
| | Passagiersvoetsteunbeugel, linkerkant (niet afgebeeld) | 49315-04 |
| 2 | Schroef, zeskantige inbus- (4) | 4748 |
| 3 | Passagiersvoetsteun (2) | 33048-72 |
| 4 | Rubber, voetsteun | 33189-63 |
| 5 | Vorkpen (2) | 45041-01 |
| 6 | Sluitring | 11304 |
| 7 | Veerring (2) | 50912-72 |
| Items genoemd in de tekst, maar niet in set inbegrepen: | | |
| A | Zwarte kunststofplug (2) | |