



# INSTRUCTIONS

J02986

2003-08-07



## KIT D'APPUI-PIED DE PASSAGER

### GÉNÉRALITÉS

#### Numéro de kit

50203-04

#### Modèles

Ce kit s'adapte sur les modèles XL (Sportster®) de 2004 et plus récents sans appui-pied de passager.

Ce kit remplace aussi directement les appui-pied de passager d'équipement d'origine sur les modèles XL ainsi équipés.

#### Contenu du kit

Voir la Figure 1 et le Tableau 1.

### INSTALLATION

#### Côté droit

1. Voir l'illustration des pièces détachées. Retirer et jeter les bouchons de trou noirs en plastique (A) du cadre.
2. Obtenir l'appui-pied de passager de droite (1) et deux vis à tête creuse hexagonale (2) du kit. Installer le support au cadre comme indiqué et serrer les vis à un couple de 61 à 68 N·m (45 à 50 lb·pi).

#### REMARQUE

*La rondelle élastique s'insère entre les mâchoires du support d'appui-pied, ainsi que l'extrémité de montage de l'appui-pied.*

#### REMARQUE

*Les appui-pied doivent être installés dans le support avec le côté arrondi de l'extrémité de montage vers l'intérieur. Lorsque les appui-pied sont correctement installés, ils doivent se replier vers le haut à un angle de 45° vers l'arrière de la moto.*

#### ▲ AVERTISSEMENT

**Les repose-pieds doivent se replier vers le haut et vers l'arrière de la moto en cas d'impact. Si les repose-pieds ne sont pas réglés pour se replier vers le haut et vers l'arrière, cela risque de causer la mort ou des blessures graves. (00366a)**

3. Installer un appui-pied de passager (3) sur le support d'appui-pied comme indiqué en utilisant un axe de chape (5), une rondelle élastique (7) et un anneau de retenue (6) du kit.

#### Côté gauche

1. Retirer et jeter la vis à tête creuse hexagonale de retenue de la bride de serrage de la conduite de frein arrière à double tube. Retirer et jeter le bouchon de trou noir en plastique (A) du trou inférieur. Répéter les étapes 2 et 3 pour l'appui-pied gauche.

### PIÈCES DÉTACHÉES

Voir la Figure 1 et le Tableau 1.

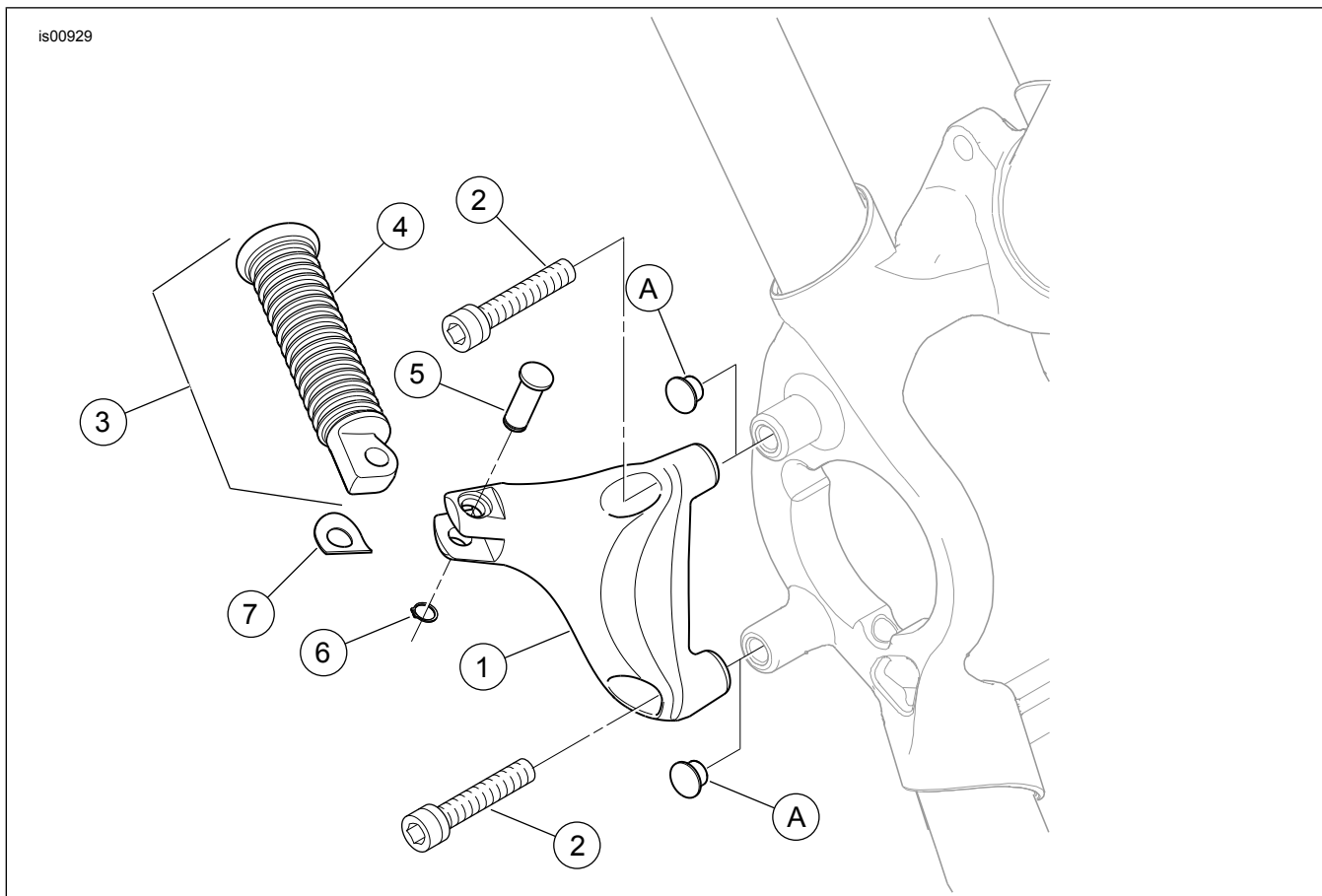


Figure 1. Pièces détachées : kit de montage d'appui-pied de passager

Tableau 1. Tableau des pièces détachées

Élément	Description (quantité)	Numéro de pièce
1	Support d'appui-pied de passager, côté droit (montré)	49314-04
	Support d'appui-pied de passager, côté gauche (non montré)	49315-04
2	Vis, tête creuse hexagonale (4)	4748
3	Appui-pied de passager (2)	33048-72
4	Caoutchouc, repose-pied	33189-63
5	Chape (2)	45041-01
6	Anneau de retenue	11304
7	Rondelle à ressort (2)	50912-72
<b>Articles mentionnés dans le texte mais non inclus dans le kit :</b>		
A	Bouchon de trou noir en plastique (2)	