



## SOZIUSFUßRASTENSATZ

### ALLGEMEINES

#### Teilesatz-Nummer

50203-04

#### Modelle

Dieser Teilesatz eignet sich für XL-Motorradmodelle (Sportster®) ab 2004 ohne Soziusfußrasten.

Der Teilesatz kann auch als direkter Ersatz für die Original-Soziusfußrasten an entsprechend ausgerüsteten XL-Modellen verwendet werden.

#### Inhalt des Satzes

Siehe Abbildung 1 und Tabelle 1.

### EINBAU

#### Rechte Seite

1. Siehe Ersatzteileabbildung. Die Lochstopfen aus schwarzem Kunststoff (A) aus dem Rahmen entfernen und entsorgen.
2. Aus dem Teilesatz die rechtsseitige Soziusfußraste (1) sowie zwei Innensechskantschrauben (2) entnehmen. Die Halterung wie abgebildet einbauen und die Schrauben mit 61–68 N·m (45–50 ft·lb) anziehen.

#### HINWEIS

*Die Federscheibe muss gemeinsam mit dem Anbauende der Fußraste zwischen den Backen der Fußrastenhalterung montiert werden.*

#### HINWEIS

*Fußrasten müssen so in die Halterung eingesetzt werden, dass die gerundete Seite des Anbauendes zum Motorrad hin gerichtet ist. Bei korrektem Einbau lassen sich die Fußrasten um 45° zum Motorradheck hin einklappen.*

#### ⚠ WARNUNG

**Die Fußrasten müssen beim Anschlagen nach oben und in Richtung Motorradheck eingeklappt werden. Wenn sich die Fußrasten nicht hoch und nach hinten klappen lassen, kann dies zu schweren oder tödlichen Verletzungen führen. (00366a)**

3. An der Fußrastenhalterung eine Fußraste (3) mit je einem Bolzen (5), einer Federscheibe (7) und einem Sicherungsring (6) aus dem Teilesatz anbringen; siehe Abbildung.

#### Linke Seite

1. Die Innensechskantschraube, mit der die Doppelschlauchschele der Hinterradbremse gesichert ist, ausbauen und entsorgen. Den Lochstopfen aus schwarzem Kunststoff (A) aus dem unteren Loch entfernen und entsorgen. Schritte 2 und 3 für die linke Fußraste wiederholen.

### ERSATZTEILE

Siehe Abbildung 1 und Tabelle 1.



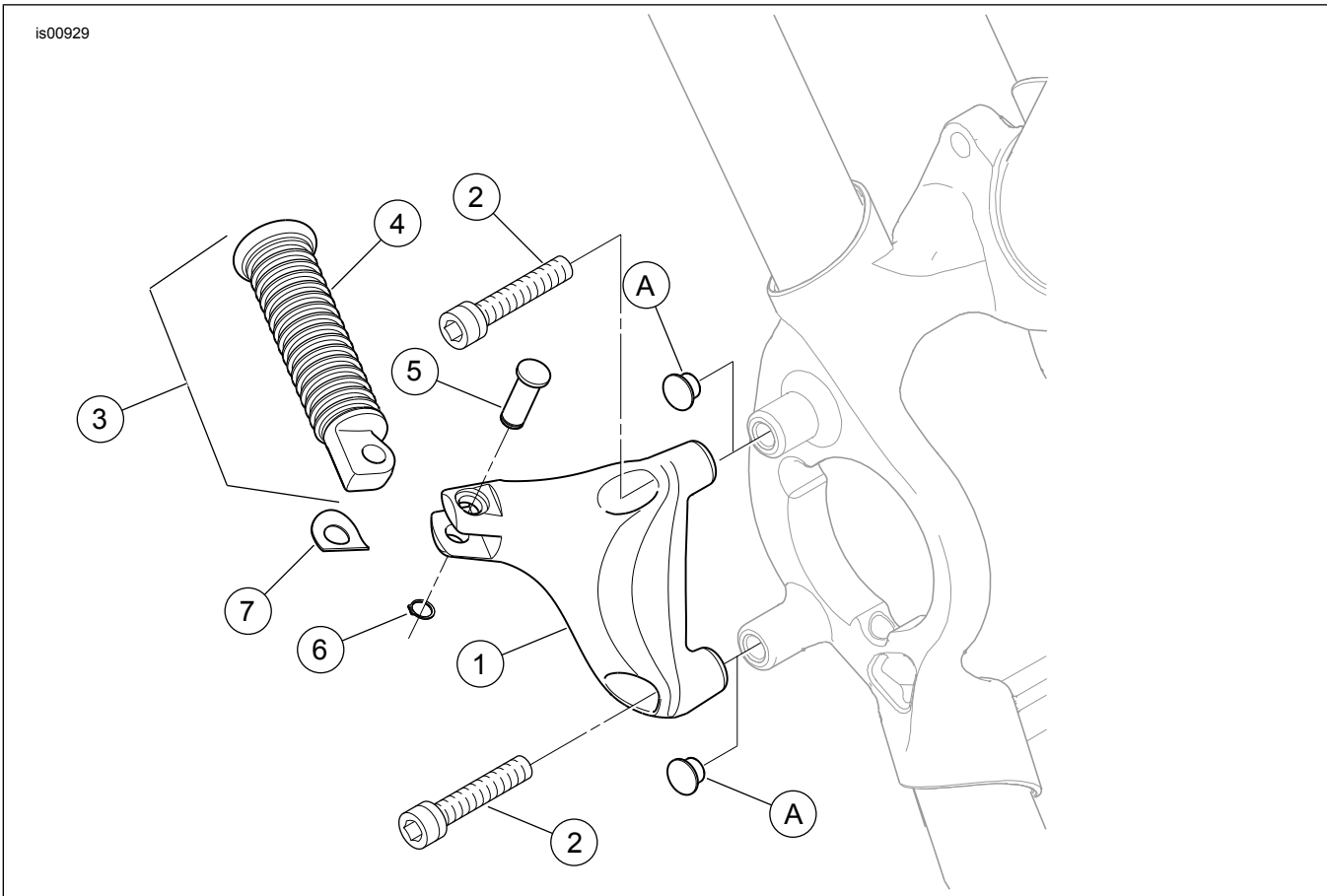


Abbildung 1. Ersatzteile: Soziusfußrasten-Halterungssatz

Tabelle 1. Ersatzteiletabelle

Teil	Beschreibung (Menge)	Teile-Nr.
1	Soziusfußrastenhalterung, rechte Seite (abgebildet)	49314-04
	Soziusfußrastenhalterung, linke Seite (nicht abgebildet)	49315-04
2	Innensechskantschraube (4)	4748
3	Soziusfußraste (2)	33048-72
4	Gummitteil, Fußraste	33189-63
5	Bolzen (2)	45041-01
6	Sicherungsring	11304
7	Federscheibe (2)	50912-72
<b>Im Text erwähnte, jedoch nicht im Teilesatz enthaltene Teile:</b>		
A	Lochstopfen, Kunststoff, schwarz (2)	