



ISTRUZIONI

J02986

2003-08-07



KIT PEDALINA POGGIPIEDI PASSEGGERO

GENERALITÀ

Numero kit

50203-04

Modelli

Questo kit è adatto a tutte le motociclette modello XL (Sportster®) 2004 e successivi senza le pedaline poggia piedi per il passeggero.

Il kit è anche un ricambio diretto per le pedaline poggia piedi originali per passeggero sui modelli XL che ne sono dotati.

Contenuto del kit

Vedere la Figura 1 e la Tabella 1.

INSTALLAZIONE

Lato destro

1. Vedere la Figura delle parti di ricambio. Rimuovere e gettare i tappi neri di plastica (A) per i fori nel telaio.
2. Procurarsi dal kit la pedalina destra del passeggero (1) e due viti con testa a esagono incassato (2). Installare, come illustrato, la staffa sul telaio, e stringere le viti ad una coppia di 61-68 N·m (45-50 ft·lb).

NOTA

La rondella elastica deve andare tra le ganasce della staffa di supporto della pedalina, insieme alla relativa estremità di montaggio.

NOTA

Le pedaline devono essere installate nella staffa con la parte tonda dell'estremità di montaggio rivolta all'interno. Se le pedaline sono installate correttamente, si piegano verso l'alto ad un angolo di 45° verso la parte posteriore della motocicletta.

▲ AVVERTENZA

Se urtati, i poggia piedi devono piegarsi in alto e verso la parte posteriore della motocicletta. Se i poggia piedi non vengono installati in questo modo, possono essere causa di lesioni gravi o mortali. (00366a)

3. Installare una pedalina per il passeggero (3) sulla relativa staffa di supporto, come illustrato, usando un perno a testa piana (5), una rondella elastica (7) e un anello di ritegno (6) dal kit.

Lato sinistro

1. Rimuovere e gettare la vite a testa ad esagono incassato che fissa il morsetto della linea a doppio tubo del freno posteriore. Rimuovere e gettare il tappo nero di plastica (A) per il foro inferiore. Ripetere le operazioni di cui ai punti 2 e 3 per la pedalina poggia piedi sinistra.

PARTI DI RICAMBIO

Vedere la Figura 1 e la Tabella 1.

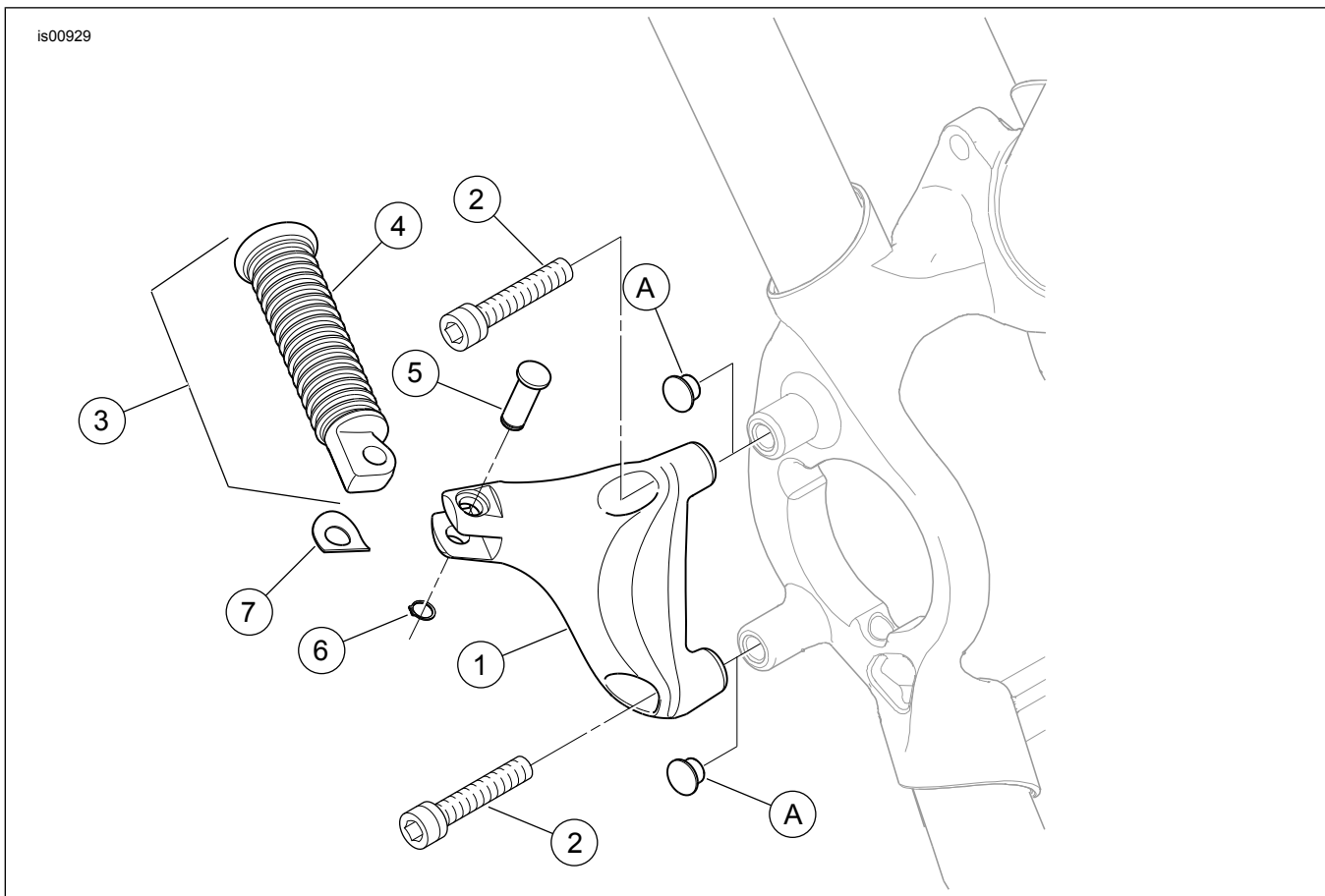


Figura 1. Parti di ricambio: kit di montaggio delle pedaline poggiapiedi passeggero

Tabella 1. Tabella delle parti di ricambio

Elemento	Descrizione (quantità)	Numero codice
1	Staffa della pedalina poggiapiedi per il passeggero, lato destro (non mostrata)	49314-04
	Staffa della pedalina poggiapiedi per il passeggero, lato sinistro (non mostrata)	49315-04
2	Vite, con testa a esagono incassato (4)	4748
3	Pedalina poggiapiedi per il passeggero (2)	33048-72
4	Poggiapiedi in gomma	33189-63
5	Staffa d'attacco (2)	45041-01
6	Anello di ritegno	11304
7	Rondella elastica (2)	50912-72
Oggetti menzionati nel testo, ma non contenuti nel kit.		
A	Tappo nero in plastica per foro (2)	