



KIT DE PEDAL DE APOIO DO PASSAGEIRO

INFORMAÇÕES GERAIS

Número do kit

50203-04

Modelos

Este kit se adapta às motocicletas modelo XL (Sportster®) ano 2004 e posteriores sem pedais de apoio do passageiro.

Este kit também é uma reposição direta dos pedais de apoio do passageiro originais nos modelos XL assim equipados.

Conteúdo do kit

Consulte a Figura 1 e a Tabela 1.

INSTALAÇÃO

Lado direito

1. Veja a Ilustração de Peças de reposição. Remova e descarte os tampões plásticos pretos (A) dos furos da estrutura.
2. Pegue o pedal de apoio do passageiro do lado direito (1) e os dois parafusos Allen (2) do kit. Instale o suporte na estrutura como mostrado e aperte os parafusos com torque de 61 a 68 N·m (45 a 50 lb·pé).

NOTA

A arruela de pressão fica entre as pinças do suporte do pedal de apoio junto com a extremidade de montagem do pedal de apoio.

NOTA

Os pedais de apoio devem ser instalados no suporte com o lado arredondado da extremidade de montagem para dentro. Quando os pedais de apoio estiverem instalados de maneira apropriada, deverão ser dobrados para cima com um ângulo de 45° na direção da parte traseira da motocicleta.

⚠ ATENÇÃO

Os descansos devem dobrar-se para a parte traseira do motociclo, quando fechados. A não fixação dos descansos na posição dobrada para trás pode provocar acidentes mortais ou lesões corporais graves. (00366a)

3. Instale um pedal de apoio do passageiro (3) no suporte do pedal de apoio, como mostrado, usando um pino de segurança (5), uma arruela de pressão (7) e um anel de retenção (6) do kit.

Lado esquerdo

1. Remova e descarte o parafuso Allen que fixa prendedor da tubulação dupla do freio traseiro. Remova e descarte o tampão plástico preto (A) do furo inferior. Repita os passos 2 a 3 para o pedal de apoio do lado esquerdo.

PEÇAS DE REPOSIÇÃO

Consulte a Figura 1 e a Tabela 1.



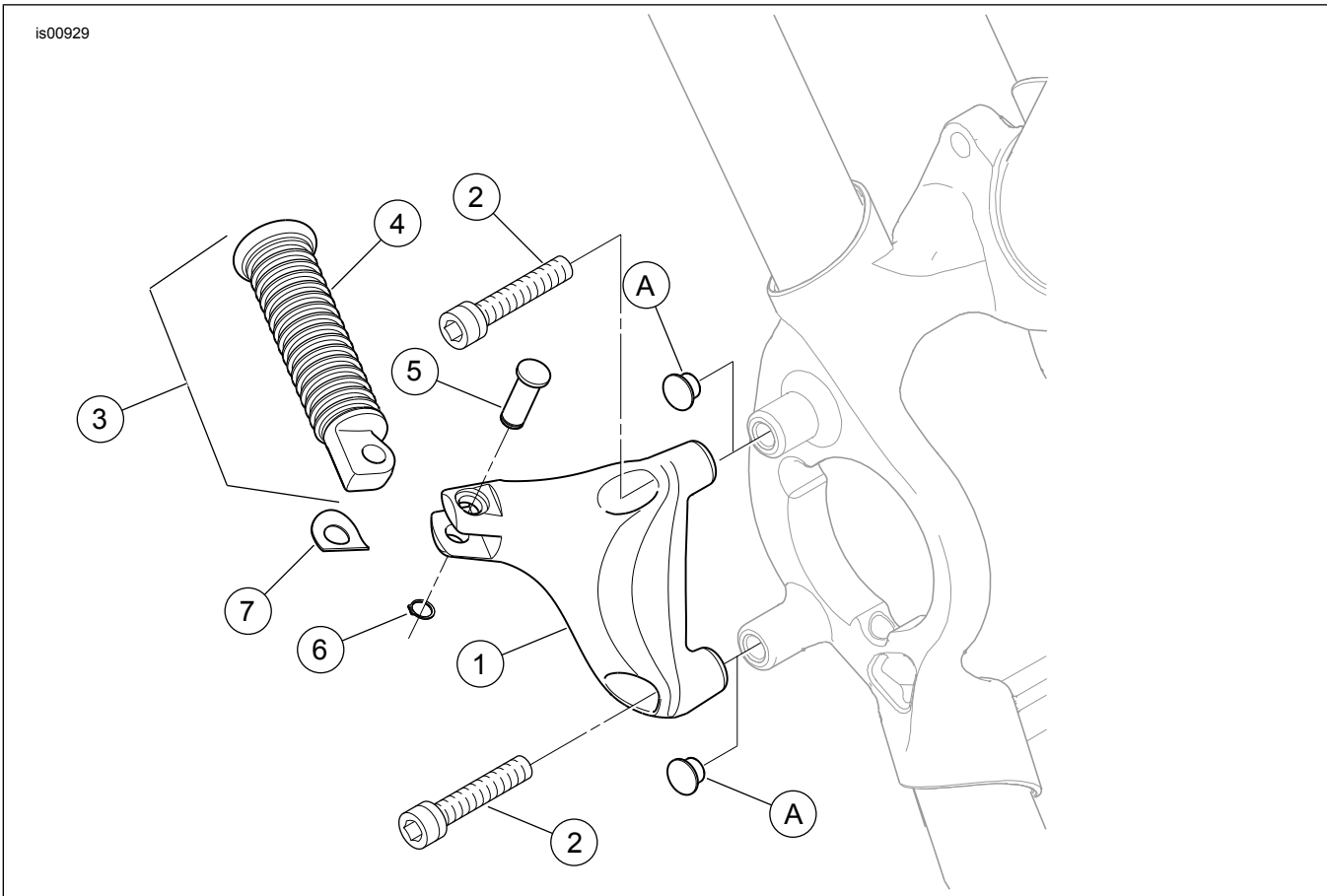


Figura 1. Peças de reposição: kit de montagem do pedal de apoio do passageiro

Tabela 1. Tabela de peças de reposição

Item	Descrição (quantidade)	Peça N.º
1	Suporte do pedal de apoio do passageiro, lado direito (mostrado)	49314-04
	Suporte do pedal de apoio do passageiro, lado esquerdo (não mostrado)	49315-04
2	Parafuso, Allen (4)	4748
3	Pedal de apoio do passageiro (2)	33048-72
4	Borracha, apoio para o pé	33189-63
5	Pino de segurança (2)	45041-01
6	Anel de retenção	11304
7	Arruela de pressão (2)	50912-72
Itens mencionados no texto, mas não incluídos no kit:		
A	Tampão plástico preto do furo (2)	