



## KIT DE ALFORJA DE CUERO SPORTSTER

### GENERALIDADES

#### Kit número

53050-04C

#### Modelos

Para obtener información de la adaptación a los modelos, vea el catálogo de venta al detalle de P&A (piezas y accesorios) o la sección de Piezas y accesorios en [www.harley-davidson.com](http://www.harley-davidson.com) (inglés solamente).

#### Piezas adicionales requeridas

Para este kit, es necesario comprar por separado un kit de reubicación de las señales de giro 60215-06 ó 68732-02A Modelos para EE. UU. y 68733-02A modelos internacionales.

#### ⚠ ADVERTENCIA

**No sobrepase la capacidad de peso de la alforja. Coloque el mismo peso en cada alforja. Demasiado peso en las alforjas puede provocar la pérdida del control y causar la muerte o lesiones graves. (00383a)**

#### NOTA

La capacidad de peso máximo de las alforjas es de 3,2 kg (7 lb) cada una.

#### ⚠ ADVERTENCIA

**La seguridad del motociclista y del pasajero dependen de la instalación correcta de este kit. Use los procedimientos correspondientes en el Manual de servicio. Si el procedimiento no está dentro de sus capacidades o no tiene las herramientas correctas, pida a un concesionario Harley-Davidson que realice la instalación. La instalación incorrecta de este kit podría causar la muerte o lesiones graves. (00333b)**

#### NOTA

Esta hoja de instrucciones hace referencia a la información del Manual de servicio. Para esta instalación se requiere un Manual de servicio para su modelo de motocicleta, el cual está disponible en un concesionario Harley-Davidson.

#### Contenido del kit

Vea Figura 2 y Tabla 1.

### INSTALACIÓN

#### ⚠ ADVERTENCIA

**Para evitar el arranque accidental del vehículo, lo que puede ser la causa de muerte o de lesiones graves, desconecte el cable negativo (-) de la batería antes de continuar. (00048a)**

1. Vea el Manual de servicio y siga las instrucciones proporcionadas para quitar el asiento y desconectar el cable negativo de la batería. Guarde todos los elementos de sujeción de montaje del asiento para usarlos después.
2. Apoye correctamente la motocicleta debajo de la estructura con un soporte o bloques adecuados, para prepararla para la instalación de las alforjas.
3. Vea Figura 1. Quite y deseche los tornillos con cabeza de botón delantero y trasero (1), las dos tuercas de seguridad (2) y las tuercas presilla (3), debajo del guardabarros, de las cubiertas izquierda y derecha del soporte del guardabarros trasero (4).

#### NOTA

Las señales de giro traseras deben reubicarse a la nueva barra de las señales de giro, en la pieza de soporte trasera de la placa de matrícula.

4. Siga las instrucciones que se proporcionan con el kit de reubicación de las señales de giro para reubicar las señales de giro traseras.

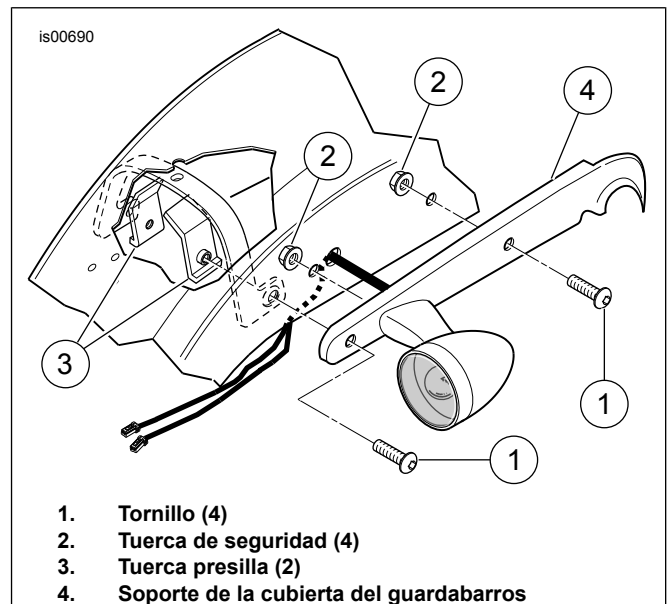


Figura 1. Extracción del soporte del guardabarros trasero

5. Vea Figura 2. Desde la parte inferior del guardabarros, instale dos pernos (6) del kit a través del guardabarros y dentro del soporte (A) y la cubierta (B) del guardabarros, de donde se extrajeron anteriormente, en el paso 3, los dos tornillos con cabeza de botón.



6. Instale el buje corto (12) sobre el perno delantero (extremo corto hacia la alforja) y el buje largo (11) sobre el perno trasero (extremo corto hacia la alforja).
7. Deslice la alforja sobre los pernos hasta que los bujes asienten en la pieza de soporte de la alforja.
8. Enrosque las tuercas de seguridad con reborde (7) en los pernos en el interior de la alforja. Apriete ambas tuercas de seguridad con reborde a 33-37 N·m (24-27 lb-pie).
9. Instale una tapa protectora de roscas (8) sobre cada uno de los extremos del perno.

## Instalación de los reflectores

### ⚠ ADVERTENCIA

**La Norma federal de seguridad del Departamento de transporte (FMVSS) 108 requiere que las motocicletas estén equipadas con reflectores traseros y laterales. Asegúrese de que los reflectores traseros y laterales estén montados correctamente. La visibilidad limitada de otros conductores por parte del motociclista puede ser la causa de muerte o lesiones graves. (00336b)**

1. Mida aproximadamente 38 mm (1-1/2 pulg.) desde el borde inferior de la alforja. Oriente el reflector horizontalmente y cuidadosamente centre el soporte del reflector entre las correas de las bolsas con correas o colóquelo en la última posición de las bolsas sin las correas.
2. Vea Figura 2. Coloque el soporte del reflector (14) en la alforja.
3. Marque los agujeros en la alforja con un bolígrafo (u otra herramienta apropiada).
4. Use agua jabonosa para limpiar la superficie donde se instalará el reflector.
5. Permita que la superficie seque completamente antes de continuar.
6. Usando una herramienta apropiada, haga dos agujeros de 4,76 mm (3/16 pulg.) en la alforja.
7. Instale el soporte del reflector (14) en la alforja usando dos tuercas de empuje (15).
8. Quite el respaldo del adhesivo en el reflector (16) e instale en el soporte (14).
9. Permita que el adhesivo cure como mínimo 24 horas a no menos de 16 °C (60 °F).

## PIEZAS DE SERVICIO

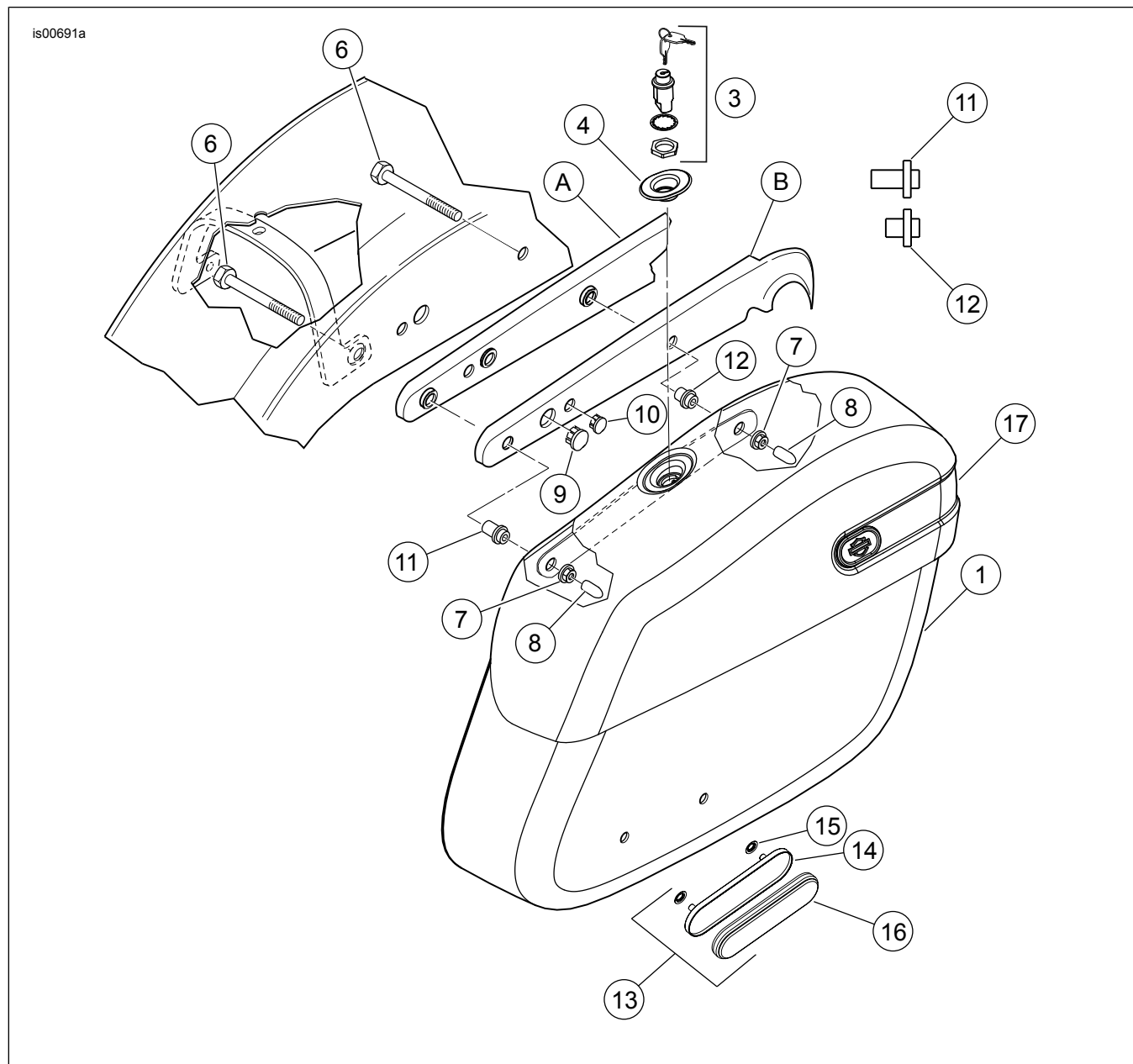


Figura 2. Piezas de servicio: Kit de alforjas rígidas de cuero Sportster (se muestra el lado derecho)

Tabla 1. Piezas de servicio: Kit de alforjas rígidas de cuero Sportster

Artículo	Descripción (cantidad)	Número de pieza	Artículo	Descripción (cantidad)	Número de pieza
1	Alforja sin cerradura, derecha	53099-04A	9	Tapón, agujero de 0,40 pulg. (2)	53377-04
2	Alforja sin cerradura, izquierda (no se muestra)	53113-04A	10	Tapón, agujero de 0,35 pulg. (2)	68446-00
3	Conjunto de la cerradura (2) (incluye llaves)	51557-00A	11	Buje, trasero, largo	53021-04
4	Bisel, derecho	53126-04A	12	Buje, delantero, corto	53022-04
5	Bisel, izquierdo (no se muestra)	53131-04A	13	Kit, reflector (artículos 14 al 16)	59480-04A
6	Tornillo, cabeza hexagonal, 5/16-18 x 3 pulg. (4)	4375	14	Soporte, reflector	No se vende por separado
7	Tuerca de seguridad, reborde 5/16-18 (4)	7531	15	Tuerca de presión, soporte del reflector (2)	8126A
8	Tapa, protectora de rosca (4)	No se vende por separado	16	Reflector, rojo	59270-10

**Tabla 1. Piezas de servicio: Kit de alforjas rígidas de cuero Sportster**

<b>Artículo</b>	<b>Descripción (cantidad)</b>	<b>Número de pieza</b>	<b>Artículo</b>	<b>Descripción (cantidad)</b>	<b>Número de pieza</b>
A	Soporte del guardabarros de la estructura	No son parte del kit	17	Kit de ornamento	53124-04
B	Cubierta del soporte del guardabarros de la estructura	No son parte del kit			