



## ABNEHMBARE VERRIEGELUNGSSÄTZE

### ALLGEMEINES

#### Satz-Nummern

90300047, 90300048

#### Modelle

Modell-Passungsinformationen sind im P&A-Einzelhandelskatalog oder im Abschnitt „Parts and Accessories“ (Teile und Zubehör) von [www.harley-davidson.com](http://www.harley-davidson.com) (nur Englisch) zu finden.

#### Zusätzlich benötigte Teile

Zusätzliche Teile oder Zubehörteile müssen eventuell je nach Motorradmodell separat hinzugekauft und eingebaut werden, damit dieser Satz korrekt montiert werden kann. Im P&A-Einzelhandelskatalog oder im Abschnitt „Parts and Accessories“ (Teile und Zubehör) der Website [www.harley-davidson.com](http://www.harley-davidson.com) (nur Englisch) ist eine Liste der erforderlichen Teile oder Zubehörteile für das jeweilige Modell zu finden.

#### HINWEIS

Pro eingebautes Zubehörteil einen Riegel verwenden. Für ein weiteres Zubehörteil wird ein zweiter Riegel mitgeliefert.

#### Inhalt des Satzes

Siehe Abbildung 3 und Tabelle 2.

#### VORBEREITUNG

- Zur Bestimmung, welche Einbauausführung für Modell, Modelljahr und Typ des abnehmbaren Zubehörs anzuwenden ist, siehe Tabelle 1.

### AUSBAU

- Das abnehmbare Zubehör entfernen. Dazu die Freigabeknöpfe an beiden Seiten drücken und die Verriegelungshebel nach hinten ziehen. Den hinteren Teil des Zubehörs nach oben und den Träger aus den vorderen Befestigungspunkten herausziehen.
- Siehe Abbildung 1. Die Schraube (1) und Unterlegscheibe (2) vom Riegel bzw. den Riegeln entfernen, die durch den neuen Verschlussriegel ersetzt werden sollen. Die Schraube und Unterlegscheibe zum Einbau aufheben. Je nach Zubehör kann sich eine zweite kleine Unterlegscheibe unter der Schraube befinden, die am Zubehör haftet. Falls vorhanden, beide Unterlegscheiben aufbewahren und erneut verwenden. Die folgenden Anweisungen gehen davon aus, dass nur eine Unterlegscheibe vorhanden ist.

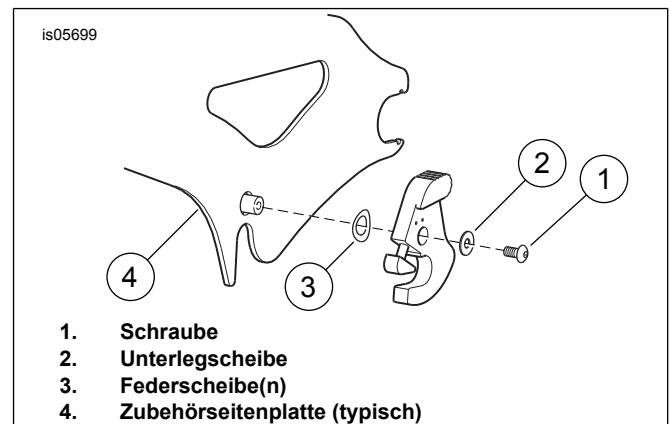


Abbildung 1. Verriegelung entfernen (Einbau links außen dargestellt)

Tabelle 1. Einbau-Tabelle

Modell	Passend für:	Abnehmbares Zubehör*	Einbau
Sportster	Modelle von 1994 bis 2003	Seitenplatten-Satz	Siehe innen rechts (verborgenes Profil)
	Modelle ab 1994	Solo-Trägersatz	
Softtail	Modelle ab 1984	Seitenplatten-Satz	
	Modelle ab 1984	Solo-Trägersatz	
	Modelle außer FXCW/C: Modelle ab 2006 (Modelle außer FLS und FXS ab 2011)	Einteiliger Soziusbügel	
Dyna	Modelle ab 1996 (Modelle einschließlich FXDWG ab 1993) (Modelle außer FLD ab 2012)	Einteiliger Soziusbügel	
	Modelle ab 2006	Einteiliger Soziusbügel	
		Solo-Trägersatz	

\* Für Teilenummern abnehmbarer Teile siehe P&A-Katalog.

### EINBAU

Siehe Abbildung 3. Je nach eingebautem abnehmbarem Zubehör wird die Position von Profil (A) und Hinterschnitte (B)

als Distanzstück oder Befestigungspunkt verwendet. Sicherstellen, dass der Riegel mit Schloss so platziert ist, dass der Schlüssel Zugang zum Schloss hat.

### HINWEIS

Sicherstellen, dass der Riegel mit Schloss vor dem Einbau in der aufgeschlossenen Position ist. Den Schlüssel während des Einbaus nicht im Schloss stecken lassen.

Ausbaubare Ausführungen können von den in den Abbildungen dargestellten Ausführungen abweichen.

## Einbau innen rechts (Profil verborgen)

1. Siehe Abbildung 2. Den rechten Riegel ohne Schloss entfernen. Die rechte Federscheibe an der rechten Befestigungsnahe angebracht lassen.
2. Den Riegel mit dem Profil in Richtung rechter Seitenplatte einbauen. Nicht die im Satz enthaltene flache Unterlegscheibe verwenden.
3. Originalschraube und -unterlegscheibe anbringen.
4. Die Schraube auf ein Drehmoment von 3,4–4,5 N·m (30–40 in-lbs) anziehen.

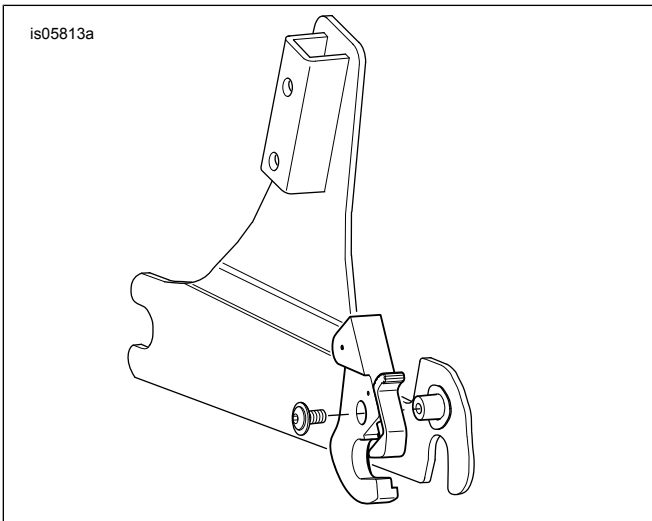


Abbildung 2. Einbau der Seitenplatte

## FUNKTION

### Verschließen und Aufschließen der Verriegelung

#### HINWEIS

Sicherstellen, dass der Schlüssel während des Einbaus des abnehmbaren Zubehörs nicht im Schloss steckt.

Der Schlüssel wird zum Verschließen der Verriegelung nicht benötigt.

1. **Verschließen der Verriegelung:** Siehe Abbildung 3. Wenn das abnehmbare Zubehör eingebaut ist, auf das federvorgespannte Schloss (C) drücken.

#### HINWEIS

Den Schlüssel (3) gerade zum Schaft des Freigabeknopfs (D) halten und gleichzeitig das Schloss aufschließen, damit Schlüssel oder Schaft nicht brechen.

2. **Aufschließen der Verriegelung:** Den Schlüssel in das Schloss einsetzen und behutsam um eine 1/8-Umdrehung nach rechts drehen. Den Schlüssel um eine 1/8-Umdrehung nach links drehen und abziehen.

## ERSATZTEILE

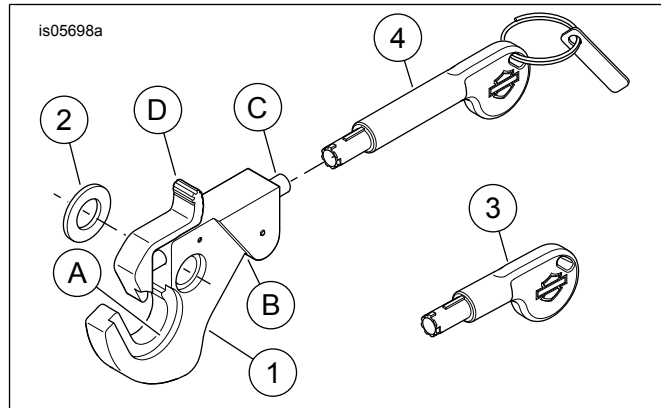


Abbildung 3. Ersatzteile: Abnehmbare Verriegelungssätze

Tabelle 2. Ersatzteile: Abnehmbare Verriegelungssätze

Angabe	Beschreibung (Menge)	Teilenummer
<b>Satz-Nummer 90300047</b>		
1	Riegel mit Schloss, schwarz (2)	Nicht einzeln erhältlich
2	Flache Unterlegscheibe (2)	Nicht einzeln erhältlich
3	Schlüssel, kurz (1)	Nicht einzeln erhältlich
4	Schlüssel, lang (1)	Nicht einzeln erhältlich
<b>Satz-Nummer 90300048</b>		
1	Riegel mit Schloss, verchromt (2)	Nicht einzeln erhältlich
2	Flache Unterlegscheibe (2)	Nicht einzeln erhältlich
3	Schlüssel, kurz (1)	Nicht einzeln erhältlich
4	Schlüssel, lang (1)	Nicht einzeln erhältlich
Im Text erwähnte Teile:		
A	Profil	
B	Hinterschnitt (2)	
C	Schloss, federvorgespannt	
D	Freigabeknopf	

## HARLEY-DAVIDSON ERSATZSCHLÜSSELPROGRAMM

### Schlüsseleratz

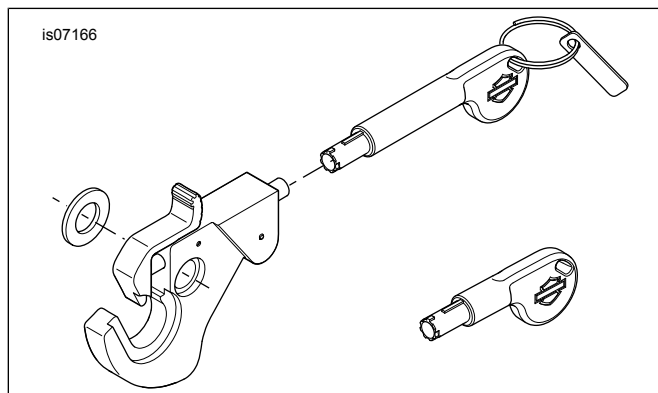
#### HINWEIS

Schlüssel und Schlüsselanhänger immer trennen, die Schlüsselnummer an der vorgesehenen Stelle eintragen und diese Unterlage an einem sicheren Ort aufbewahren.

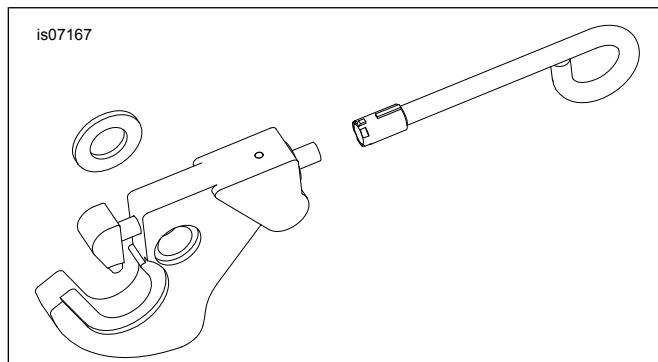
Ersatzschlüssel sind nur durch dieses Programm erhältlich. Autorisierte Ersatzschlüssel können auf dem Postweg, per Telefax oder E-Mail bestellt werden.

Sicherstellen, dass das Originalschloss und der Originalschlüssel entweder Abbildung 4 oder Abbildung 5 entsprechen. Das Schloss in Abbildung 4 verfügt über einen außen liegenden Hebel und einen geformten Schlüssel. Das

Schloss in Abbildung 5 hat keinen Hebel und einen Schlüssel mit Einzelschleife.



**Abbildung 4. Schlosssätze 90300047 und 90300048**



**Abbildung 5. Schlosssätze 46063-98 und 46106-00**

**Schlüsselbestellung auf dem Postweg:** Alle Punkte auf dem Ersatzschlüssel-Bestellformular ausfüllen und mit beiliegender Zahlung an die Adresse unten schicken.

**Schlüsselbestellung per Telefax:** Alle Punkte auf dem Ersatzschlüssel-Bestellformular ausfüllen und dieses an die Telefaxnummer +1-847-537-1881 schicken. VISA® oder MasterCard® Kreditkartennummer, Vor- und Nachname auf der Karte und das Gültigkeitsdatum angeben.

**Schlüsselbestellung per E-Mail:** Das ausgefüllte Ersatzschlüssel-Formular scannen oder alle Punkte in den E-Mail-Haupttext eintragen und an sales@illinoislock.com senden. VISA® oder MasterCard® Kreditkartennummer, Vor- und Nachname auf der Karte und das Gültigkeitsdatum angeben.

Ersatzschlüssel werden in Paaren verkauft. (Ein kurzer und ein langer Schlüssel gemeinsam.) Das Paar kostet 12,00 USD, einschließlich Bearbeitungs- und Versandgebühr.

**Internationale Kunden:** Senden Sie vor der Bestellung eine E-Mail an sales@illinoislock.com.

**Harley-Davidson Schlüsselnummer:** \_\_\_\_\_

**Schlossgehäuse:** 90300047/90300048 -oder- 46063-98/46106-00

**Kaufdatum:** \_\_\_\_\_

**Tabelle 3. Ersatzschlüssel**

Harley-Davidson Ersatzschlüssel-Bestellformular (in Druckschrift)		
Name:		
Adresse:		
Stadt:	Bundesland:	PLZ:
Internationale Adresse:		
Bundesland/Kanton:	Land:	Postleitzahl:
Schlosssatz (einen markieren): □90300047/90300048/90300086/90300087 (Abbildung 4) - oder □46063-98/46106-00 (Abbildung 5)		Schlüsselnummer:
Unterschrift:		Datum:
Harley-Davidson-Vertragshändler, bei dem das Schloss gekauft wurde:		
Name des Händlers:		Kaufdatum:
Stadt:	Bundesland:	PLZ:
<b>Ausgefülltes Formular an folgende Adresse senden:</b>		
		Harley-Davidson Ersatzschlüsselprogramm c/o Illinois Lock Company 301 West Hintz Road Wheeling, IL 60090, USA