



INSTRUÇÕES

J04130

2010-07-23



KIT DE TRINCO COM MOLA PARA ALFORJE REMOVÍVEL

INFORMAÇÕES GERAIS

Número do kit

88257-07

Modelos

Este kit destina-se à substituição dos componentes do trinco nos kits de alforje removível 88237-07 e 88238-07.

Peças adicionais necessárias

O trava-rosca e veda-rosca LOCTITE® 243 – azul, H-D peça N.º 99642-97, está disponível nos distribuidores Harley-Davidson.

Conteúdo do kit

Veja a Figura 1 e a Tabela 1.

REMOÇÃO

1. Remova o alforje da motocicleta.
2. Veja a Figura 1. Puxe e gire o botão (1) (dentro do alforje) na direção da parte dianteira (sentido horário para o alforje do lado direito, anti-horário para o alforje do lado esquerdo), bloqueando o trinco (4) na posição fechada.
3. Enquanto segura o parafuso do trinco (5) com uma chave de boca sextavada de 3/16 pol., gire/desaparafuse o botão (dentro do alforje) no sentido anti-horário.

NOTA

Deve haver alguma resistência ao desenroscar o botão devido ao trava-rosca existente nas roscas do parafuso. Se for necessário, use alicates ou ferramentas semelhantes para desaparafusar o botão de plástico.

4. Remova o botão (1) de dentro do alforje.
5. Remova o parafuso (5) (fora do alforje) do ressalto rosqueado do trinco usando uma chave de boca sextavada de 3/16 pol.
6. Pressione o trinco (4) (fora do alforje) para desbloquear as duas lingüetas do trinco dos furos quadrados no suporte traseiro do alforje (A).
7. Deslize o trinco com a mola (3) na direção da abertura no suporte traseiro e remova o trinco e a mola.
8. Remova o espaçador tubular existente (2) do furo na parte traseira plástica do alforje (B). Note que o espaçador pode já ter caído para fora do furo.
9. Descarte o botão, o trinco, a mola, o espaçador e o parafuso existentes.

10. Usando água e sabão ou uma mistura de 50 a 70% de álcool isopropílico e 50 a 30% de água destilada, limpe completamente a superfície da parte traseira do alforje onde o novo conjunto do trinco será instalado.

11. Deixe a superfície secar totalmente antes de instalar o kit.

INSTALAÇÃO

1. Veja a Figura 1. Instale a mola (3) sobre o diâmetro externo do ressalto rosqueado do trinco (4).
2. Insira o trinco com a mola na abertura do trinco no suporte traseiro do alforje (A) para que fique preso entre o suporte e a parte traseira plástica do alforje (B).

NOTA

As duas projeções quadradas do trinco deverão estar voltadas para fora do alforje para que se encaixem nos furos quadrados do suporte traseiro do alforje.

3. Posicione o trinco para que as duas projeções quadradas do trinco fiquem presas nos furos quadrados do suporte traseiro do alforje (o trinco fica na posição fechada).
4. Instale o parafuso (5) através do furo do trinco (C) no suporte traseiro do alforje (A) e no furo rosqueado do trinco. Aperte com firmeza.
5. Instale o espaçador tubular (2) (dentro do alforje) sobre a extremidade rosqueada do parafuso do trinco e dentro do furo na parte traseira plástica do alforje. Posicione o espaçador da seguinte maneira:
 - a. *Fora do alforje:* o espaçador deslizará no diâmetro interno da mola do trinco e terminará contra a parte superior do ressalto rosqueado do trinco.
 - b. *Dentro do alforje:* o espaçador deverá projetar-se na parte interna do alforje cerca de 1,6 mm (1/16 in) acima da superfície da parte traseira plástica do alforje.

NOTA

Se o espaçador se projetar mais de 1,6 mm (1/16 in) no alforje gire e/ou mova o espaçador enquanto empurra o espaçador no furo para que fique instalado na parte interna do diâmetro interno da mola.

6. Aplique Loctite 243 – azul, nas últimas 4 a 6 roscas do parafuso (5) do trinco (dentro do alforje).
7. Instale o botão (1) na extremidade do parafuso (5) do trinco. Gire o botão na parte interna do alforje enquanto segura o parafuso na parte externa do mesmo. Aperte o botão com firmeza.
8. Permita de 3 a 6 horas para que o trava-rosca cure antes de tentar operar o trinco.



9. Abra e feche o trinco várias vezes para verificar-se de que opera suavemente. Abra o trinco puxando o botão e, em seguida, gire-o na direção da traseira (sentido anti-horário para o alforje do lado direito, horário para o alforje do lado esquerdo).

10. Feche o trinco girando o botão na direção da dianteira (sentido horário para o alforje do lado direito, anti-horário para o alforje do lado esquerdo).

11. Instale o alforje na motocicleta. Abra e feche o trinco várias vezes para verificar se o kit está instalado corretamente.

PEÇAS DE REPOSIÇÃO

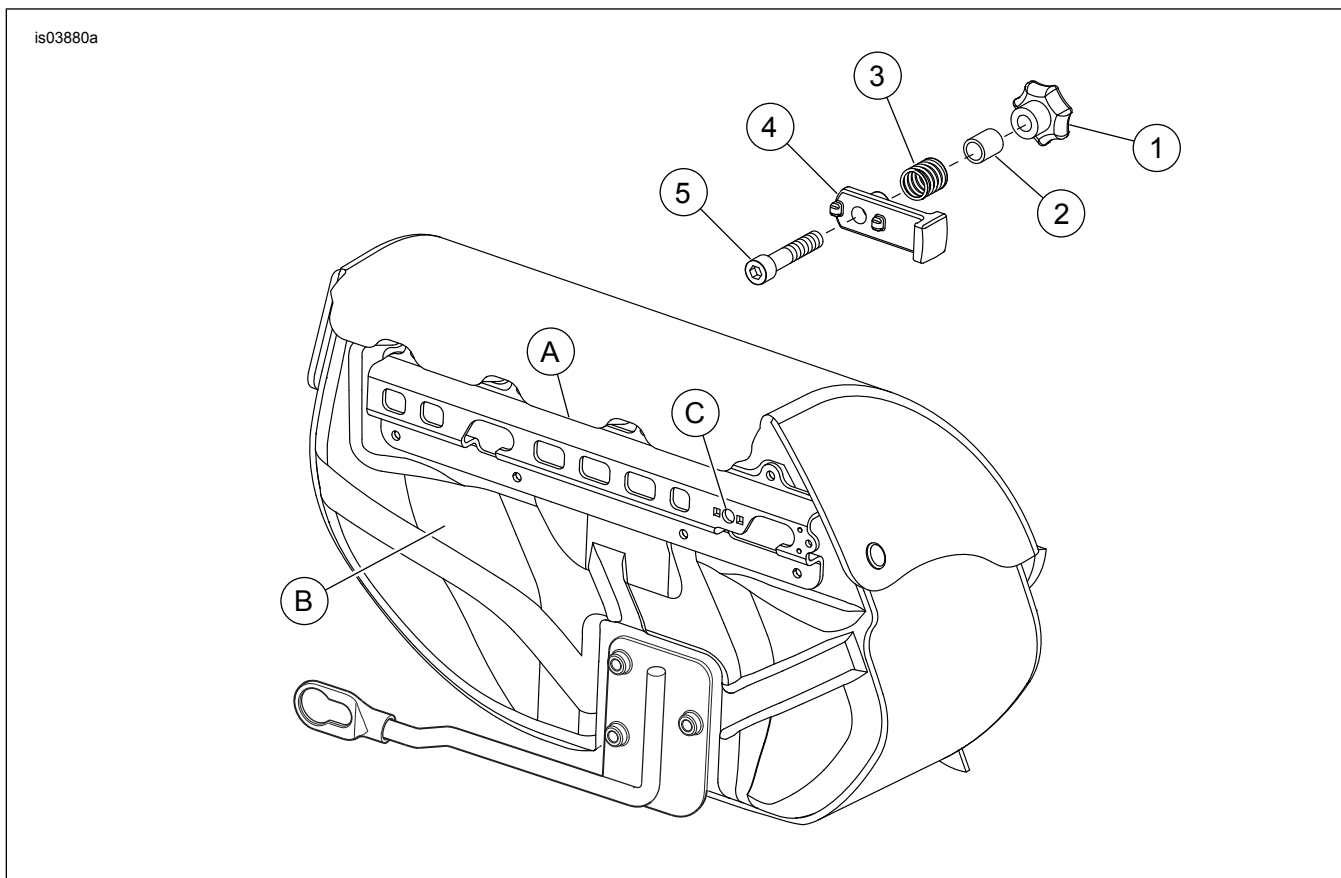


Figura 1. Peças de reposição: kit de trinco com mola para alforje removível

Tabela 1. Peças de reposição: kit de trinco com mola para alforje removível

Item	Descrição (quantidade)	Peça N.º
1	Botão, trinco	90585-06
2	Espaçador, tubular (vermelho)	Não é vendido separadamente
3	Mola, compressão	Não é vendida separadamente
4	Trinco	Não é vendido separadamente
5	Parafuso, 1/4-20 x 1-1/4 pol.	3601
Itens mencionados no texto.		
A	Suporte traseiro, alforje	
B	Parte traseira plástica, alforje	
C	Furo do trinco	